

VIRTUAL DESKTOP

LINEE GUIDA PER L'UTILIZZO DELLA POSTAZIONE DI LAVORO NELL'AMBITO DELLO SMART WORKING



La prestazione lavorativa in Smart Working sarà effettuabile mediante l'utilizzo di strumenti tecnologici di proprietà del dipendente tramite una Virtual Desktop Infrastructure (VDI) implementata dall'Ente al fine di consentire l'utilizzo della postazione di lavoro (PDL) su ogni dispositivo e in qualsiasi sede dotata di connettività.

Nella sede di lavoro, il pc fisso in dotazione al dipendente, verrà sostituito con una nuova postazione VDI corredata di video, tastiera e mouse utilizzabile durante l'orario di lavoro.

Requisiti per il VDI

La postazione di lavoro in dotazione al dipendente dovrà rispondere ai requisiti STD-PDL (vedi allegato 1) e non dovrà avere memorizzato più di 20 GB di dati utente (si rammenta che Regione Liguria, in qualità di Titolare, stabilisce che, ai sensi dell'art. 24 comma 1 del Regolamento U.E. 2016/679, la documentazione inerente l'attività lavorativa dovrà risiedere esclusivamente sulle cartelle di rete, poiché tale modalità operativa è ritenuta adeguata per garantire che il trattamento è effettuato conformemente al regolamento).

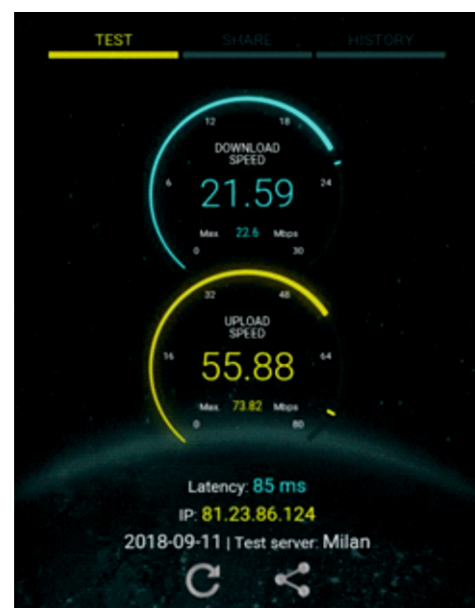
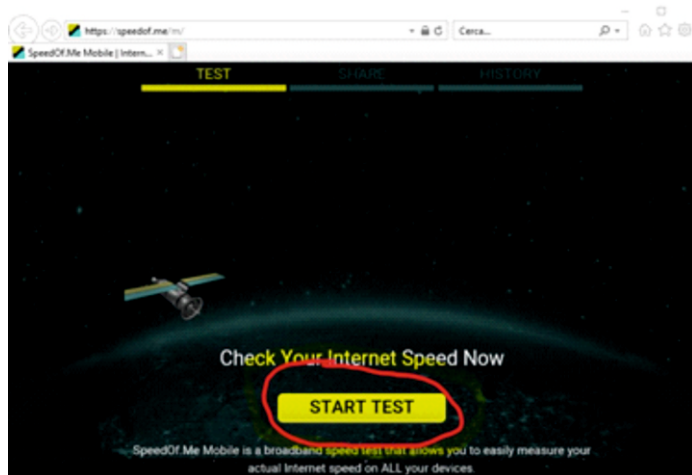
La postazione messa a disposizione del dipendente per lo SW dovrà avere i seguenti requisiti minimi:

- 1) Sistema operativo:
MS Windows7 32/64bit SP1 o superiori (Win8; Win8.1; Win10),
Mac OS X 10.10 o superiori
Linux
- 2) Processore Dual-Core
- 3) RAM 1Gb
- 4) Hard Disk con 200MB di spazio
- 5) Risoluzione del monitor consigliata almeno di 1280 X 800 in modo da ottenere una buona visualizzazione dell'intero Desktop

La connessione Internet dovrà essere fornita da una linea di adeguate prestazioni: affinché l'attività lavorativa si svolga in modo agile, si ritiene necessaria una connessione stabile a banda larga.

Le prestazioni possono essere verificate, a titolo puramente indicativo, tramite il seguente Link <https://speedof.me/m/>

Esempio di test:



In caso di abbassamenti prestazionali o interferenze, si consiglia una connessione diretta del PC al Router del domicilio tramite cavo di rete piuttosto che tramite WiFi.

Si consiglia inoltre, al fine di limitare interferenze, di organizzare, se possibile, la postazione di lavoro in prossimità del router WIFI.

Verrà resa disponibile dal Settore Informatica una pagina internet dedicata agli utenti in SW con tutti i link agli strumenti di analisi, supporto e connettività.

Accesso al sistema VDI Regione Liguria

Accedere, tramite browser, all'indirizzo <http://lavoroagile.regione.liguria.it> dall'apposito link procedere ad effettuare il download del software adeguato al proprio sistema operativo

Cliccare con il tasto destro del mouse sopra il file appena scaricato e selezionare la voce **esegui come Amministratore**

Cliccare sul pulsante verde **Agree & Install**:



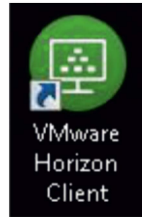
Cliccare sul pulsante **Finish**:



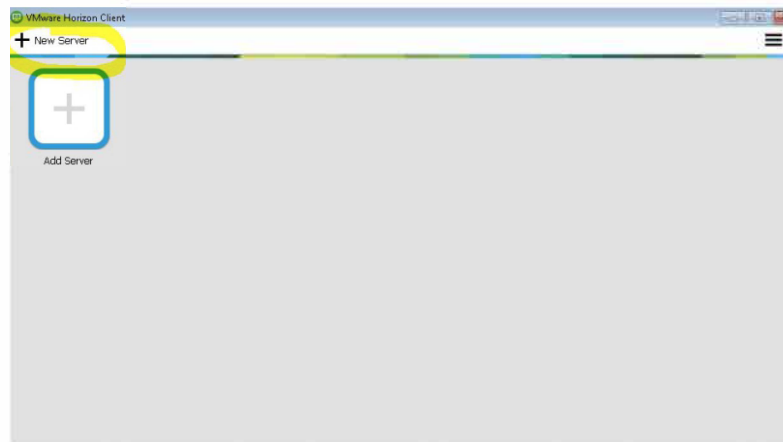
Il sistema necessita di un riavvio; quindi cliccare sul pulsante **Restart Now**:

Nel caso sul PC mancasse qualche componente fondamentale il sistema potrebbe richiedere più riavvii informando l'utente precedentemente.

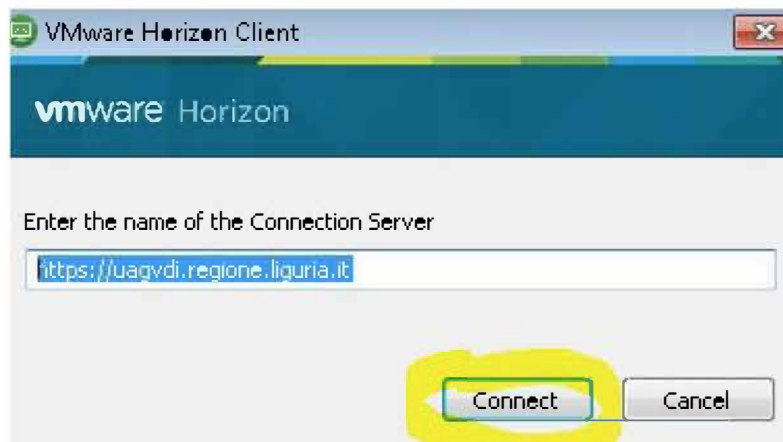
Avviare l'applicazione facendo doppio Click sull'icona **VMware Horizon Client**:



·Cliccare sul pulsante **NEW SERVER**:



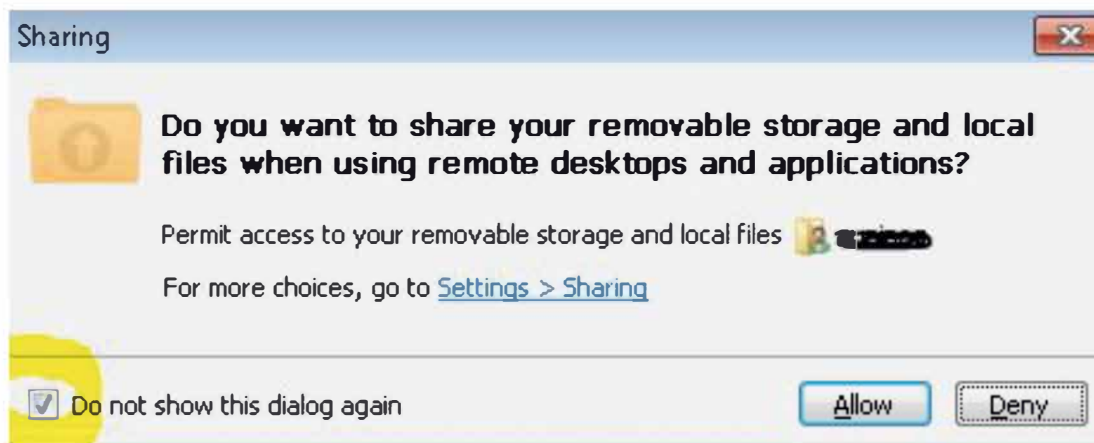
·Inserire l'indirizzo del server VDI <https://smartwork.regione.liguria.it>



Inserire le proprie credenziali di accesso alla rete Regionale e cliccare sul pulsante **Login**:



·Selezionare la spunta alla voce” *Do not show this dialog again*” e sul pulsante **Deny**:



Servizio di Assistenza Tecnica

per gli Utenti di Regione Liguria in SmartWork.

Descrizione del Servizio

Il Servizio riguarda il supporto all'operatività tecnica degli Utenti di Regione Liguria in smartwork, con principale riferimento alla corretta connettività alla rete regionale con le dotazioni informatiche in utilizzo.

Contatti di assistenza tecnica

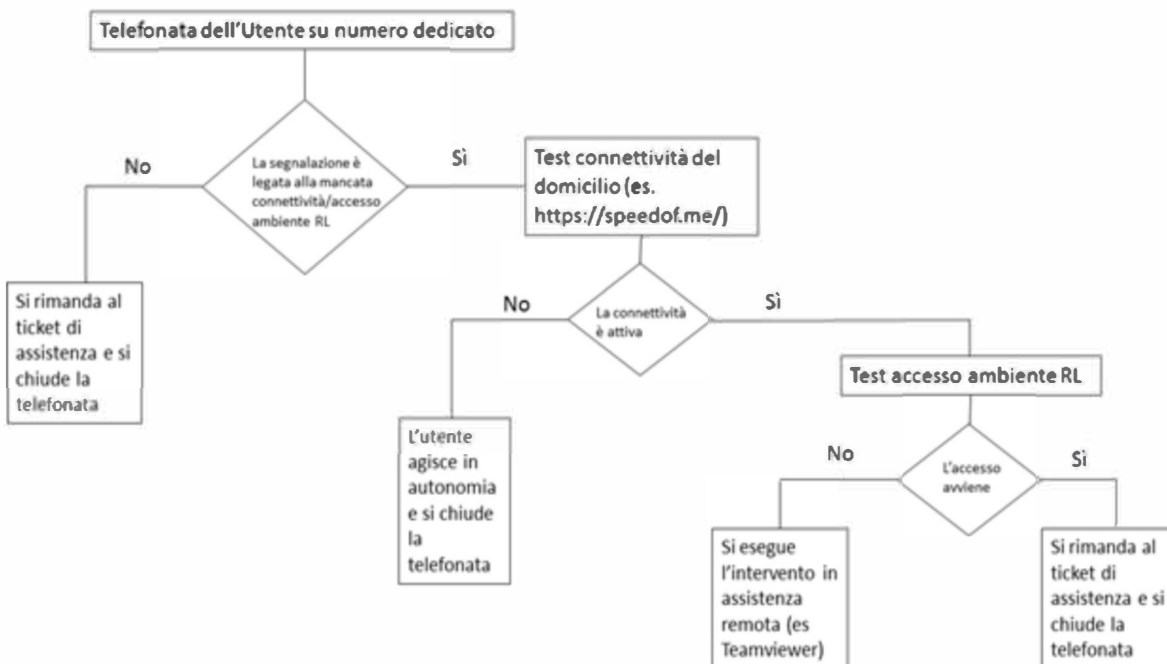
Pagina web all'indirizzo <http://lavoroagile.regione.liguria.it> contenente tutti i link agli strumenti di analisi, supporto e connettività.

Portale di richieste di assistenza informatica DELL K1000 (link presente nella pagina di cui sopra) utilizzabile anche su rete esterna da tutti gli utenti regionali inserendo le proprie credenziali di rete.

Numero telefonico da contattare 8000 dedicato esclusivamente agli utenti regionali in SmartWork, da utilizzare solo in caso di difficoltà ad accedere all'ambiente di lavoro, disponibile in orario 09:00 – 16:30.

Supporto all'utente in SmartWork per le operazioni di connessione alla rete regionale (VDI o VPN in caso di pc portatile). L'assistenza viene erogata esclusivamente da remoto con esclusione del supporto per le attività di video conferenze.

Il flusso operativo dell'intervento di assistenza tecnica è meglio descritto nel diagramma che segue,



Definizione di postazione di lavoro standard (PDL)

la postazione di lavoro è un luogo attrezzato per svolgere un'attività lavorativa.

Attualmente In Regione Liguria vengono utilizzate due tipologie di PDL:

- PC fisso (client fisico)
- Virtual Desktop (client virtuale)

Le attrezzature che attualmente compongono le diverse postazioni di lavoro standard son le seguenti:

	Client Fisico	Client Virtuale
Sistema operativo	Windows 7–Windows 10	WindowsServer 2016 (LTS Version)
Protocollo di rete	TCP/IP su DHCP	TCP/IP su DHCP
Browser	Iexplorer 11, Chrome ver.64X, Mozilla Firefox ver.51.X, Edge	Iexplorer 11, Chrome ver.69, Mozilla Firefox ver.60
Mail	Outlook Web Access, Outlook 2016	Outlook Web Access, Outlook 2016
Office	Microsoft Office 2013/16 Standard (Excel, PowerPoint; Winword)	Microsoft Office 2016 Standard (Excel, PowerPoint, Word)
AntiVirus	MS End Point ver. 4.7	MS End Point ver. 4.7
Letture PDF	Acrobat Reader DC	Acrobat Reader DC
Compressione archivi	7-zip ver.16.X	7-zip ver.18.05
Firma Digitale	Aruba Sign ver. 3.5 + Bit4ID ver 1.3.x	Aruba Sign ver. 4 + Bit4ID ver. 1.3.x
Assistenza Remota	Remote client di SCCM	Controllo remoto VmWare Horizon
Letture multimediale	VLC ver. 2.2	VLC ver. 3.0.4