



Unione Europea
Fondo Europeo Sviluppo Regionale



Ministero dello Sviluppo Economico

DIPARTIMENTO PER LO SVILUPPO E LA COESIONE
ECONOMICA DIREZIONE GENERALE PER LA POLITICA
REGIONALE UNITARIA COMUNITARIA



Ministero della Salute

Dipartimento della programmazione e
dell'ordinamento
del Servizio sanitario nazionale
Direzione generale della programmazione sanitaria

Progetto Operativo di Assistenza Tecnica - POAT Salute PON Governance e Assistenza Tecnica (FESR) 2007-2013 Linea 7 – Regione Siciliana

I Principi del PCM Albero dei Problemi e degli Obiettivi

Mirca Barbolini

*Progettazione Sanitaria ed Internazionale
Consulente Formez PA*

**Palermo
27/03/2012**

Le tappe fondamentali della Stesura di un Progetto

Fase di Analisi:

- **Analisi delle Problemi - Albero dei Problemi**
- **Analisi degli Obiettivi - Albero degli Obiettivi**
- **Analisi delle Strategie**

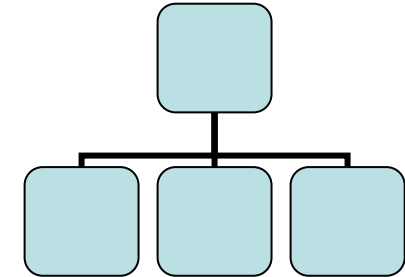
Fase di Progettazione:

- **Il Quadro Logico**
- **Le Attività**
- **Risorse e Costi**

Costruire l'Albero dei Problemi

Un Albero dei Problemi è una semplice **rappresentazione grafica dei problemi in un ordine gerarchico**

E' strutturato sotto forma di **diagramma**:



- prima cosa: **identificare il problema** da cui partire
- successivamente: si individua poi un secondo problema in relazione al primo e si definisce se esso sia:
 - **causa del primo**: nel qual caso è posto graficamente ad un livello inferiore
 - **effetto del primo**: nel qual caso è posto graficamente ad un livello superiore
 - **né causa né effetto**: nel qual caso si pone sullo stesso piano.

E così a seguire.....

Costruire l'Albero dei Problemi: Attenzione!!!

- **Fare attenzione all'identificazione del Problema:**

Es: "Nel FVG la bassa copertura vaccinale nei pazienti con Malattie Croniche è imputabile alla scarsa capacità degli operatori di dare informazioni corrette e complete ai pazienti"

- **Evitare** affermazioni generiche: tipo "***scarse capacità di gestione***" (*troppo generico, può indicare gestione finanziaria, operativa, etc*)
- **Evitare** di formulare i problemi usando l'espressione "***assenza di***" (es: "**assenza di formazione adeguata del personale**"; non descrive adeguatamente il problema specifico)

Costruire l'Albero dei Problemi: Attenzione!!!

L'erronea identificazione dei problemi

porta

ad obiettivi non chiari

e di conseguenza

**ad attività non mirate a risolvere
il problema nella sua complessità**

Costruire l'Albero dei Problemi: Attenzione!!!

....e, di conseguenza,
l'albero degli
obiettivi

l'albero dei problemi:

Scarsa copertura vaccinale
dei MC dovuta alle scarse
informazioni sui servizi

Gli operatori
non fanno bene
la comunicazione

Scarse capacità di
comunicazione
degli operatori dei
servizi MMG, PLS,
altri

Aumentare al 60% la copertura
vaccinale per influenza/altre
malattie degli individui con MC
nel FVG entro il 2010

Il Personale fa
bene la
comunicazione

Corso di
formazione sulla
comunicazione

Costruire l'Albero dei Problemi e degli Obiettivi

- Definire il **Problema Generale**:

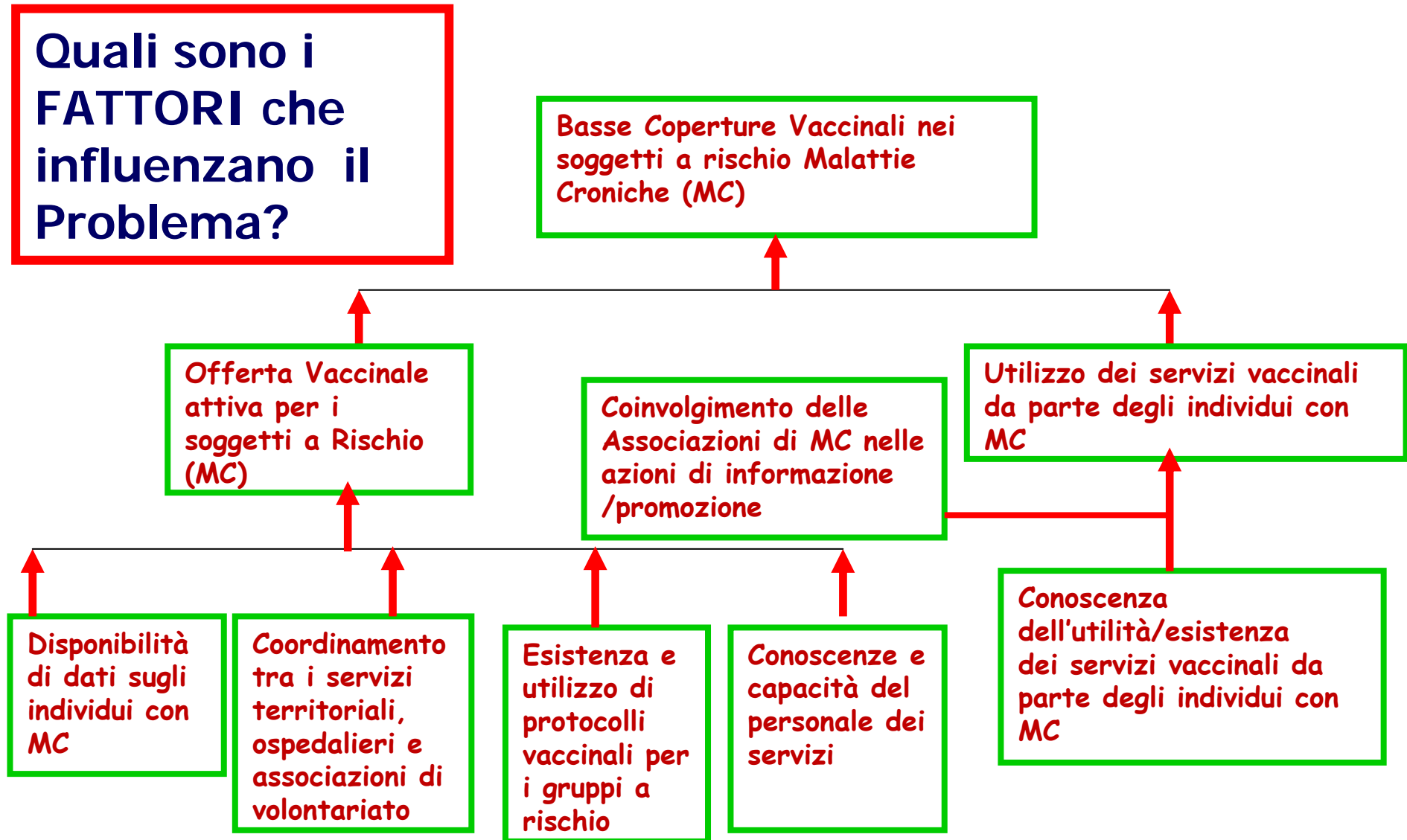
Es: "Basse coperture vaccinali nei gruppi a rischio" –
Soggetti con patologie croniche a rischio di complicanze (6 mesi – 65 anni) – totale di 77 mila nel FVG

- Identificare i **fattori che influenzano il problema (causa-effetto)**, e costruire **l'Albero dei Problemi**

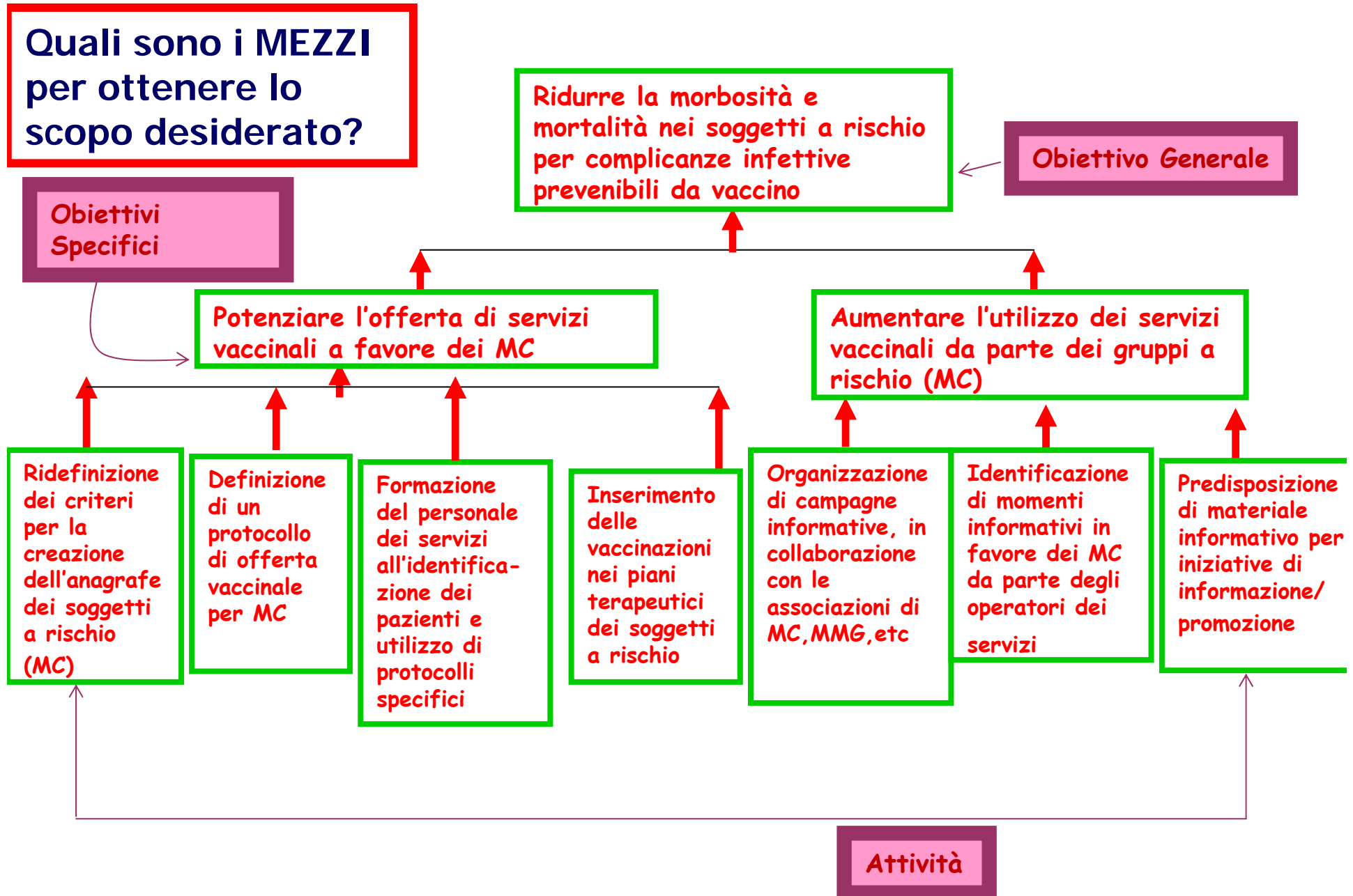
.....Ricordando che: in **Salute Pubblica**, se il **problema** è formulato come **mancanza di soluzione**, l'analisi dei problemi risulta più **completa**....

- **Individuare i MEZZI** per ottenere lo scopo desiderato e costruire **l'Albero degli Obiettivi**

L'Albero dei Problemi: Un Esempio



L'albero degli Obiettivi: Un Esempio



Formulare Correttamente gli Obiettivi


Obiettivo Generale:

1. **Verbo:** Ridurre.... (*potenziare, migliorare, sviluppare...*)
2. **Oggetto dell'azione:** la morbosità e mortalità nei soggetti a rischio per complicanze infettive prevenibili da vaccino

 *Ridurre la morbosità e mortalità nei soggetti a rischio per complicanze infettive prevenibili da vaccino*

Obiettivo Specifico

1. **Verbo:** *Potenziare*
2. **Oggetto dell'azione:** l'offerta di servizi vaccinali a favore dei malati cronici (MC).....

 *Potenziare l'offerta di servizi vaccinali a favore dei malati cronici, mediante una migliore identificazione dei gruppi a rischio e la definizione di percorsi assistenziali specifici*

Formulare Correttamente Attività e Risultati Attesi

Obiettivo specifico

Potenziare l'offerta di servizi vaccinali a favore dei malati cronici...

Attività

Formazione e aggiornamento del personale dei servizi all'identificazione dei pazienti e all'utilizzo di protocolli specifici

Risultati Attesi

Aumentata conoscenza e applicazione del protocollo da parte di MMG, PLS, Specialisti, altri

Gli Errori più diffusi nella formulazione di Obiettivi, Attività e Risultati Attesi

- **Obiettivi troppo prolissi o troppo sintetici**
- Vengono indicate le **Attività** al posto degli **Obiettivi**

Es: Formare il personale dei servizi all'utilizzo del protocollo vaccinale per MC (**Attività**)

Anzichè

Migliorare conoscenze e capacità del personale dei servizi all'applicazione del protocollo vaccinale (**Obiettivo**)

Gli Errori più diffusi nella formulazione di Obiettivi, Attività e Risultati Attesi

- **Si confondono le Attività e i Risultati Attesi**

Es: *Elaborazione e condivisione* di un protocollo di offerta vaccinale tra MMG, PLS, specialisti, centri di riferimento per MC (**Attività**)

Es: Protocollo di offerta vaccinale *elaborato e condiviso* tra MMG, PLS, Specialisti, altri (**Risultato atteso**)

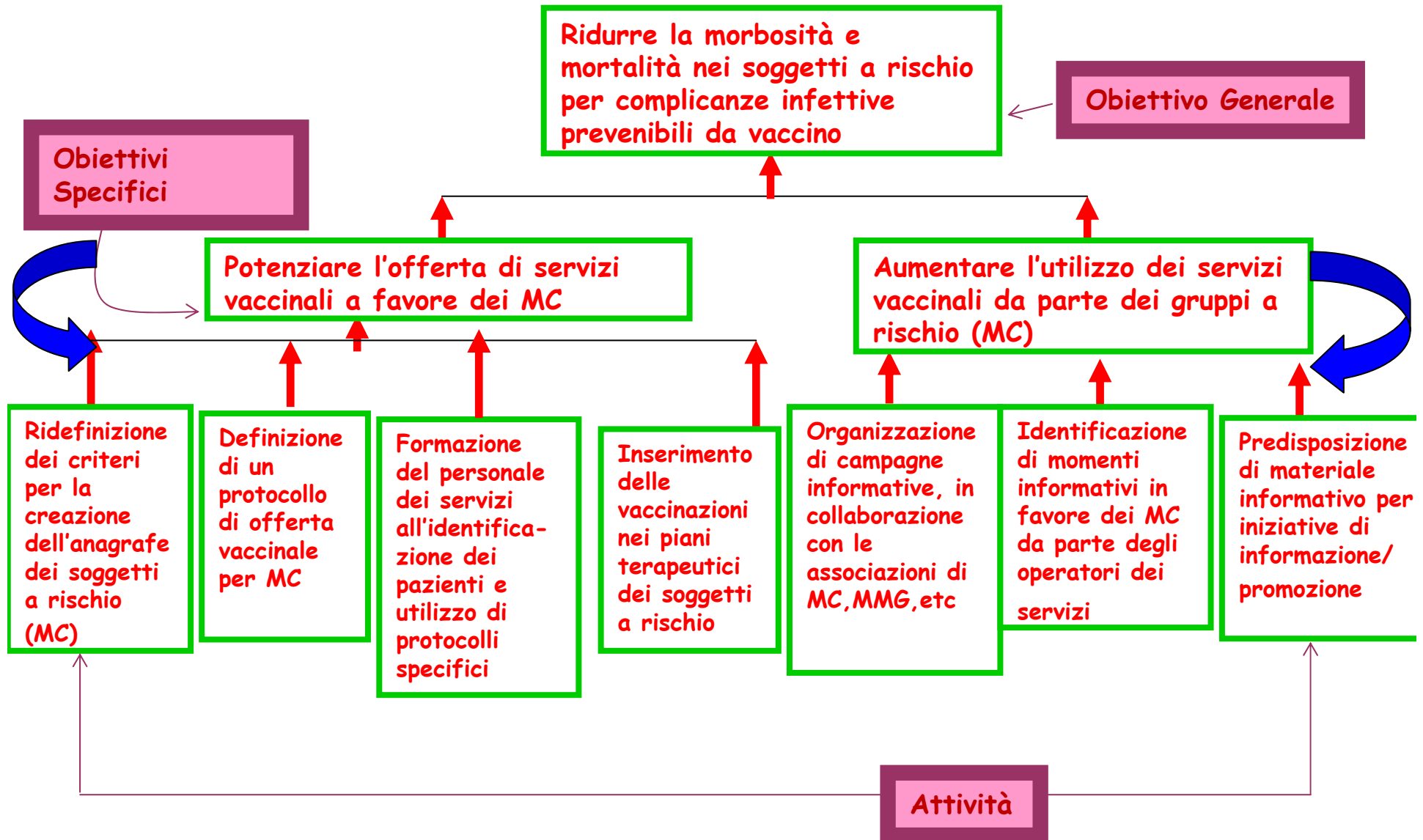
Formulare i Risultati Attesi e le Attività: Un Esempio

<p>Obiettivo Specifico 1: Potenziare l'offerta di servizi vaccinali a favore dei malati cronici (MC), mediante una migliore identificazione dei gruppi a rischio e la definizione di percorsi assistenziali specifici</p> <p>Risultati attesi</p>		Attività	
		A1	1.1 Ridefinizione dei criteri per la creazione dell'anagrafe dei soggetti a rischio (MC)
		A2	1.2 Definizione e formalizzazione di un protocollo di offerta vaccinale tra MMG, PLS, specialisti, centri di riferimento per MC
		A3	1.3 Formazione e aggiornamento del personale dei servizi all'identificazione dei pazienti e all'utilizzo dei protocolli specifici
R1	• Disponibilità di un'anagrafe dei soggetti con MC	A4	1.4 Inserimento delle vaccinazioni nei piani terapeutici dei soggetti a rischio (offerta attiva) (eg: durante le dimissioni ospedaliere)
R1	• Protocollo di offerta vaccinale elaborato e condiviso tra MMG, PLS, Specialisti, Altri		
R1	• Aumentata conoscenza e applicazione del protocollo: MMG, PLS, Specialisti, Altri		

Formulare i Risultati Attesi e le Attività: Un Esempio

Obiettivo Specifico 2: Aumentare l'utilizzo dei servizi vaccinali da parte dei gruppi a rischio (Malattie Croniche-MC), mediante azioni di informazione e promozione da parte degli operatori dei servizi e delle Associazioni di MC		Attività	
Risultati attesi		A2	Organizzazione di campagne informative, in collaborazione con le associazioni di MC, MMG, e Altri
R2	•Aumentate conoscenze e utilizzo delle vaccinazioni da parte dei MC	A2	Identificazione dei momenti informativi in favore dei MC da parte degli operatori dei servizi
R2	•Incremento degli operatori dei servizi (MMG, PLS, Altri), coinvolti nell'informazione a MC	A2	Predisposizione di materiale informativo per iniziative di informazione/promozione a livello regionale e locale
R2	•Incremento delle associazioni di MC coinvolte nelle azioni di promozione/educazione		

Scegliere le Strategie



Esercizio

PROGETTO “L’Obesità in età Scolare”



Si stima che in Italia il 24% dei bambini di 8-9 anni è in sovrappeso e il 12% è obeso.

Nella **Regione Siciliana** la prevalenza di **bambini in età scolare obesi** è aumentata dal **7.9%** nel 1999-2001 al **13.7%** nel 2009-2010.

I Direttori delle Aziende si riuniscono per affrontare il problema e decidono di intervenire con una **strategia di prevenzione**, che coinvolge le **scuole** e la **medicina di base** (MMG, PLS).

La Regione si impegna a stanziare un finanziamento di 80.000 Euro su 2 anni.



Utilizzando gli schemi e le informazioni
ricevute

procedete all'ideazione di un progetto

Esercizio PROGETTO “L’Obesità in età Scolare” :

Sulla base delle informazioni fornite, in gruppi di max 8 persone,

1) Costruire:

1.1 Albero dei problemi “semplice”;

1.2 Albero degli obiettivi;

**2) Formulare obiettivi, attività e risultati attesi del
PROGETTO “L’Obesità in età Scolare”**

Presentazione plenaria di quanto elaborato