

DITTA SAIITA LORENZO
C.da Cucchiara
MALETTO (CT)

PIANO DI GESTIONE FORESTALE

(D.A. n. 85/AB/2016)



**SCHEDE
PARTICELLE FORESTALI**

Elaborato

B

Dott. For. Salvatore Pantò
Albo Dott. Agr e Dott. For. CT n. 679

Via Tripoli n. 301
Acicastello (CT) 95021
3337824048 - dottpanto@gmail.com

STUDIO CONSULENZA
Ambientale Forestale



Il Tecnico
Dott. For. Salvatore Pantò)

DATA

Agosto 2018

Per Approvazione

PARTICELLA 1

Ditta Saitta Lorenzo
P.G.F. Maletto
Schede Particellare

Dott. For. Salvatore Pantò

Località
COMPRESA
Particella forestale n.
Specie prevalente
Specie secondaria
Modello combustibile
Funzione prevalente

C.da Cucchiara
1
1
Roverella 97,64%
Leccio 2,36%
8
Produttiva

Quota media
Esposizione
Pietrosità
Forma di governo
Origine
Fertilità
Danni

1.200
Sud-Ovest
elevata
Ceduo matricinato
Naturale
Media
Assenti

Superficie particella: ha 40,5920
Superficie Bosco denso > 80% ha 19,9850
Superficie Bosco rado 50 : 80% ha 7,0540
Superficie Bosco isolato < 50% ha 0,0000
Superficie a pascolo ha 13,1280
Superficie tare ha 0,4250
Aree di Saggio circolari da 314 mq n. 9
Aree di Saggio circolari da 1.256 mq n. 0
Provvigione particella mc 3.136,8

G/ha mq 24,856
Polloni/ha n. 959
Matricine/ha n. 393
PIANTE/ha n. 1.352
Diametro medio cm 25
Vuolume/ha mc 133,413
Ceppaie/Ha n. 354
N. Polloni/cep n. 3

PIANTE/ha soprassuolo transitorio n. 600
Volume medio/pianta mc 0,0987
Piante al Taglio n. 752
Volome prelievo/ha mc 74,194

VOLUME DI PRELIEVO mc 1.744,5
Percentuale di prelievo % 55,6%

Stato Arbustivo

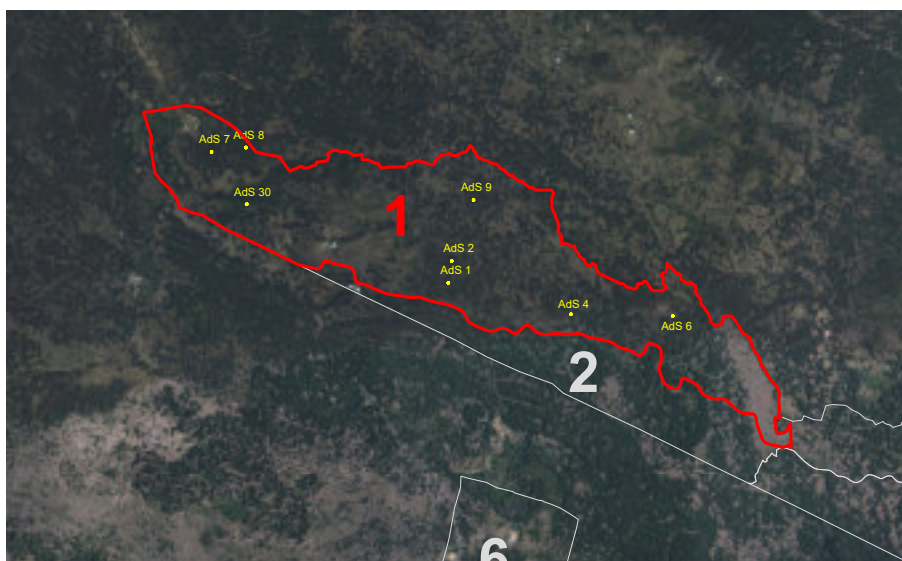
Copertura 40%
Altezza media 0,7 m
Distribuzione a macchie
Composizione:
Rosa canina 30%
Rovo 300%
Euforbia 10%
Felce 15%

Strato erbaceo

Copertura 50%
Altezza media 5 cm
Distribuzione uniforme
Composizione:
Graminacce 60%
Comosite 20%
Leguminose 5%

Lettieria

Copertura 10%
Altezza media 3 cm
Distribuzione a macchie



Località	<i>C.da Cucchiara</i>	Quota media	<i>1.100</i>
COMPRESA	<i>1</i>	Esposizione	<i>Sud-Ovest</i>
Particella forestale n.	<i>2</i>	Pietrosità	<i>elevata</i>
Specie prevalente	<i>Roverella 76,55%</i>	Forma di governo	<i>Ceduo matricinato</i>
Specie secondaria	<i>Castagno 23,45%</i>	Origine	<i>Naturale</i>
Modello combustibile	<i>8</i>	Fertilità	<i>Media</i>
Funzione prevalente	<i>Produttiva</i>	Danni	<i>Assenti</i>

Superficie particella:	ha	12,8027
Superficie Bosco denso > 80%	ha	11,0053
Superficie Bosco rado 50 : 80%	ha	0,7646
Superficie Bosco isolato < 50%	ha	0,0000
Superficie a pascolo	ha	0,5168
Superficie tare	ha	0,5160
Aree di Saggio circolari	n.	3
Aree di Saggio circolari da 1.256 mq	n.	0
Provvigione particella	mc	3.812,9

G/ha	mq	31,149
Polloni/ha	n.	2.452
Matricine/ha	n.	127
PIANTE/ha	n.	2.580
Diametro medio	cm	19
Vuolume/ha	mc	334,830
Ceppaie/Ha	n.	637
N. Polloni/cep	n.	13

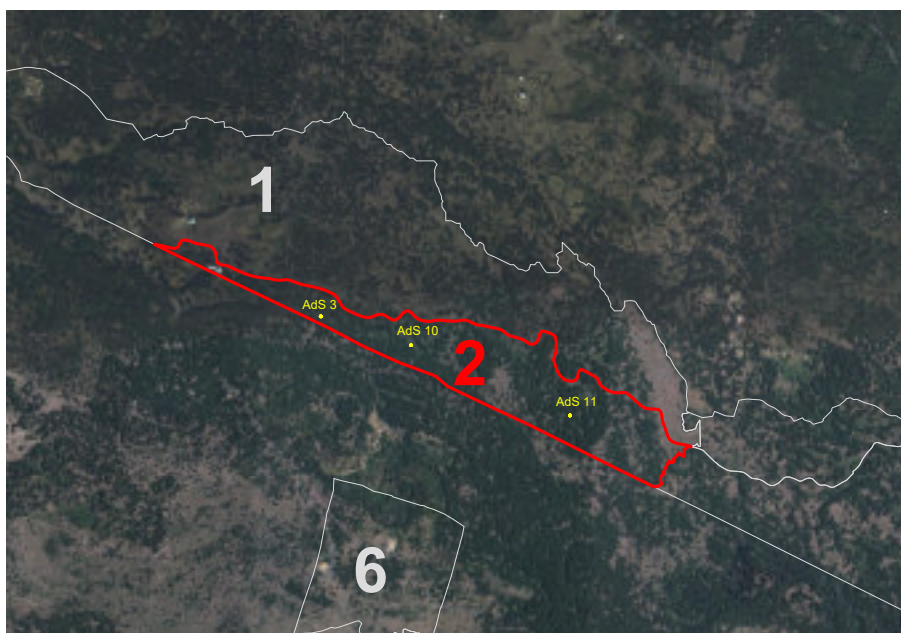
PIANTE/ha soprassuolo transitorio	n.	600
Volume medio/pianta	mc	0,1298
Piante al Taglio	n.	1.980
Volome prelievo/ha	mc	256,948

VOLUME DI PRELIEVO	mc	2.926,0
Percentuale di prelievo	%	76,7%

Stato Arbustivo	
Copertura	30%
Altezza media	0,6 m
Distribuzione	a macchie
Composizione:	
<i>Rosa canina</i>	20%
<i>Rovo</i>	20%
<i>Euforbia</i>	10%
<i>Felce</i>	20%

Strato erbaceo	
Copertura	40%
Altezza media	6 cm
Distribuzione	uniforme
Composizione:	
<i>Graminacce</i>	40%
<i>Comosite</i>	20%
<i>Leguminose</i>	5%

Lettiera	
Copertura	15%
Altezza media	4 cm
Distribuzione	a macchie



Località	C.da Cucchiara	Quota media	1.300
COMPRESA	1	Esposizione	Sud-Ovest
Particella forestale n.	3	Pietrosità	elevata
Specie prevalente	Roverella 97,05%	Forma di governo	Ceduo matricinato
Specie secondaria	Leccio 2,95%	Origine	Naturale
Modello combustibile	8	Fertilità	Media
Funzione prevalente	Produttiva	Danni	Assenti

Superficie particella	ha	19,6570
Superficie Bosco denso > 80%	ha	6,6720
Superficie Bosco rado 50 : 80%	ha	4,1610
Superficie Bosco isolato < 50%	ha	6,1010
Superficie a pascolo	ha	2,1100
Superficie tare	ha	0,6130
Aree di Saggio circolari da 314 mq	n.	3
Aree di Saggio circolari da 1.256 mq	n.	1
Provvigione particella	mc	1.344,5

G/ha	mq	22,497
Polloni/ha	n.	792
Matricine/ha	n.	289
PIANTE/ha	n.	1.081
Diametro medio	cm	20
Vuolume/ha	mc	124,646
Ceppaie/Ha	n.	273
N. Polloni/cep	n.	3

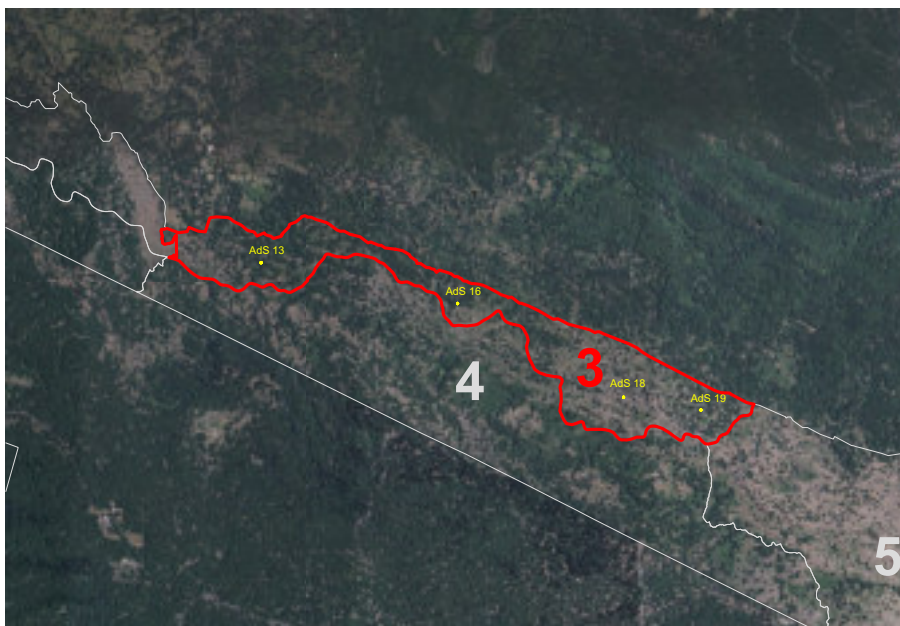
PIANTE/ha soprassuolo transitorio	n.	600,0000
Volume medio/pianta	mc	0,115326532
Piante al Taglio	n.	481
Volome prelievo/ha	mc	55,450

VOLUME DI PRELIEVO	mc	598,1
Percentuale di prelievo	%	44,5%

Stato Arbustivo	
Copertura	40%
Altezza media	1 m
Distribuzione	a gruppi
Composizione:	
Rosa canina	30%
Rovo	30%
Euforbia	10%
Felce	20%

Strato erbaceo	
Copertura	50%
Altezza media	4 cm
Distribuzione	uniforme
Composizione:	
Graminacce	60%
Comosite	20%
Leguminose	5%

Lettieria	
Copertura	10%
Altezza media	2 cm
Distribuzione	a macchie



PARTICELLA 4

Ditta Saitta Lorenzo
P.G.F. Maletto
Schede Particellare

Dott. For. Salvatore Pantò

Località C.da Cucchiara
COMPRESA 1
Particella forestale n. 4
Specie prevalente Roverella 86,02%
Specie secondaria Leccio 13,98%
Modello combustibile 8
Funzione prevalente Produttiva

Quota media 1.250
Esposizione Sud-Ovest
Pietrosità elevata
Forma di governo Ceduo matricinato
Origine Naturale
Fertilità Media
Danni Assenti

Superficie particella ha 44,8029
Superficie Bosco denso > 80% ha 21,1630
Superficie Bosco rado 50 : 80% ha 8,3150
Superficie Bosco isolato < 50% ha 7,3020
Superficie a pascolo ha 7,3300
Superficie tare ha 0,6929
Aree di Saggio circolari da 314 mq n. 5
Aree di Saggio circolari da 1.256 mq n. 0
Provvigione particella mc 4.242,8

G/ha mq 28,113
Polloni/ha n. 1.274
Matricine/ha n. 414
PIANTE/ha n. 1.481
Diametro medio cm 15
Vuolume/ha mc 152,867
Ceppaie/Ha n. 401
N. Polloni/cep n. 4

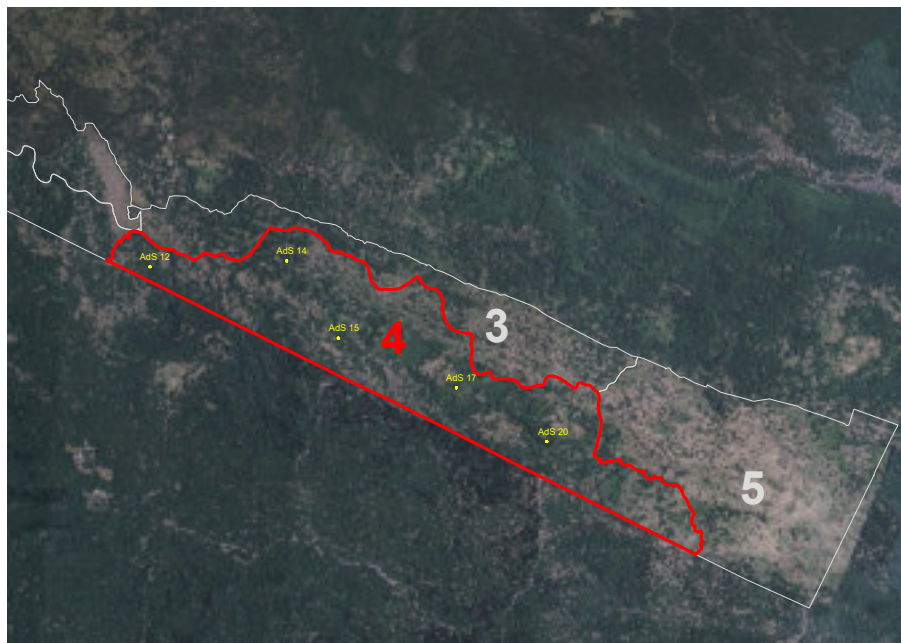
PIANTE/ha soprassuolo transitorio n. 600
Volume medio/pianta mc 0,1032
Piante al Taglio n. 881
Volome prelievo/ha mc 90,931

VOLUME DI PRELIEVO mc 2.523,8
Percentuale di prelievo % 59,5%

Stato Arbustivo
Copertura 30%
Altezza media 0,5 m
Distribuzione a macchie
Composizione:
Rosa canina 10%
Rovo 20%
Euforbia 5%
Felce 15%

Strato erbaceo
Copertura 40%
Altezza media 8 cm
Distribuzione uniforme
Composizione:
Graminacce 50%
Comosite 15%
Leguminose 3%

Lettieria
Copertura 7%
Altezza media 3 cm
Distribuzione a macchie



Località
COMPRESA
Particella forestale n.
Specie prevalente
Specie secondaria
Modello combustibile
Funzione prevalente

C.da Cucchiara
1
5
Roverella 100%
8
Produttiva

Quota media
Esposizione
Pietrosità
Forma di governo
Origine
Fertilità
Danni

1.450
Sud-Ovest
elevata
Ceduo matricinato
Naturale
Media
Assenti

Superficie particella ha 36,1500
Superficie Bosco denso ha 3,6520
Superficie Bosco denso > 80% ha 0,0000
Superficie Bosco rado 50 : 80% ha 21,1200
Superficie Bosco isolato < 50% ha 11,3000
Superficie tare ha 0,0780
Aree di Saggio circolari da 314 mq n. 1
Aree di Saggio circolari da 1.256 mq n. 2
Provvigione particella mc 816,3

G/ha mq 13,565
Polloni/ha n. 504
Matricine/ha n. 77
PIANTE/ha n. 581
Diametro medio cm 17
Vuolume/ha mc 76,344
Ceppaie/Ha n. 167
N. Polloni/cep n. 3

PIANTE/ha soprassuolo transitorio n. 300
Volume medio/pianta mc 0,1314
Piante al Taglio n. 281
Volome prelievo/ha mc 36,938

VOLUME DI PRELIEVO mc 394,9
Percentuale di prelievo % 48,4%

Stato Arbustivo

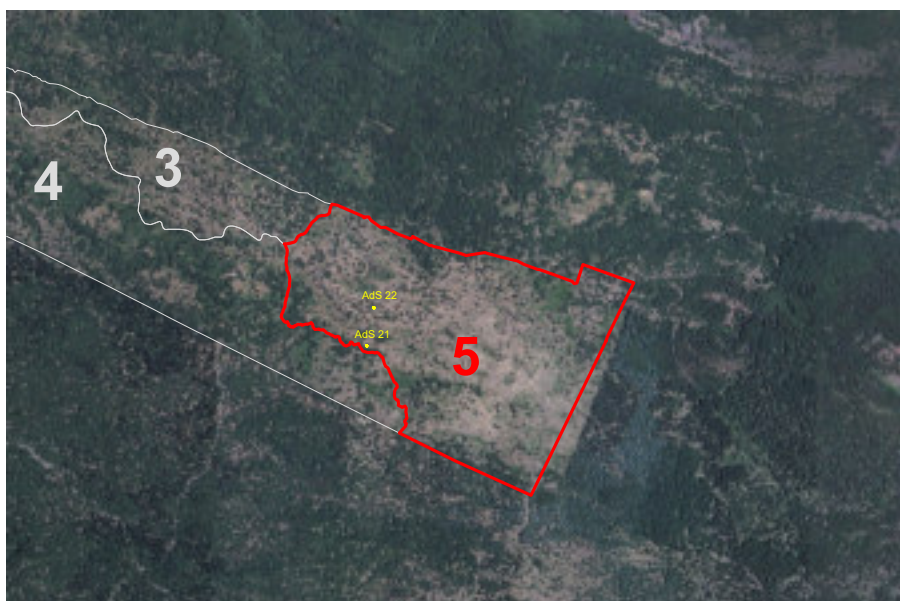
Copertura 50%
Altezza media 1 m
Distribuzione a macchie
Composizione:
Rosa canina 30%
Ginestra 20%
Ginepro 10%
Felce 20%

Strato erbaceo

Copertura 80%
Altezza media 8 cm
Distribuzione uniforme
Composizione:
Graminacce 60%
Composite 40%
Leguminose 20%

Lettieria

Copertura 2%
Altezza media 3 cm
Distribuzione a macchie



Località	<i>C.da Cucchiara</i>	Quota media	<i>1.150</i>
COMPRESA	<i>2</i>	Esposizione	<i>Ovest</i>
Particella forestale n.	<i>6</i>	Pietrosità	<i>elevata</i>
Specie prevalente	<i>Leccio 75%</i>	Forma di governo	<i>Ceduo matricinato</i>
Specie secondaria	<i>Roverella 25%</i>	Origine	<i>Naturale</i>
Modello combustibile	<i>3</i>	Fertilità	<i>Media</i>
Funzione prevalente	<i>Produttiva</i>	Danni	<i>Assenti</i>

Superficie particella	ha	<i>9,4291</i>
Superficie Bosco denso > 80%	ha	<i>4,2971</i>
Superficie Bosco rado 50 : 80%	ha	<i>1,0184</i>
Superficie Bosco isolato < 50%	ha	<i>0,0000</i>
Superficie a pascolo	ha	<i>3,9824</i>
Superficie tare	ha	<i>0,1312</i>
Aree di Saggio circolari da 314 mq	n.	<i>1</i>
Aree di Saggio circolari da 1.256 mq	n.	<i>0</i>
Provvigione particella	mc	<i>961,3</i>

G/ha	mq	<i>41,765</i>
Polloni/ha	n.	<i>3.790</i>
Matricine/ha	n.	<i>414</i>
PIANTE/ha	n.	<i>4.204</i>
Diametro medio	cm	<i>12</i>
Vuolume/ha	mc	<i>200,010</i>
Ceppaie/Ha	n.	<i>860</i>
N. Polloni/cep	n.	<i>4</i>

PIANTE/ha soprassuolo transitorio	n.	<i>1.000</i>
Volume medio/pianta	mc	<i>0,0476</i>
Piante al Taglio	n.	<i>3.204</i>
Volome prelievo/ha	mc	<i>152,432</i>

VOLUME DI PRELIEVO	mc	<i>732,6</i>
Percentuale di prelievo	%	<i>76,2%</i>

Stato Arbustivo	
Copertura	<i>5%</i>
Altezza media	<i>0,4 m</i>
Distribuzione	<i>a macchie</i>
Composizione:	
<i>Rosa canina</i>	<i>5%</i>
<i>Rovo</i>	<i>10%</i>
<i>Euforbia</i>	<i>3%</i>
<i>Felce</i>	<i>2%</i>

Strato erbaceo	
Copertura	<i>5%</i>
Altezza media	<i>3 cm</i>
Distribuzione	<i>a gruppi</i>
Composizione:	
<i>Graminacce</i>	<i>15%</i>
<i>Comosite</i>	<i>25%</i>
<i>Leguminose</i>	<i>1%</i>

Lettieria	
Copertura	<i>10%</i>
Altezza media	<i>3 cm</i>
Distribuzione	<i>uniforme</i>



PARTICELLA 7

Ditta Saitta Lorenzo
P.G.F. Maletto
Schede Particellare

Dott. For. Salvatore Pantò

Località	<i>C.da Cucchiara</i>	Quota media	<i>1.150</i>
COMPRESA	<i>2</i>	Esposizione	<i>Ovest</i>
Particella forestale n.	<i>7</i>	Pietrosità	<i>elevata</i>
Specie prevalente	<i>Leccio 91,59%</i>	Forma di governo	<i>Ceduo matricinato</i>
Specie secondaria	<i>Roverella 8,41%</i>	Origine	<i>Naturale</i>
Modello combustibile	<i>9</i>	Fertilità	<i>Media</i>
Funzione prevalente	<i>Produttiva</i>	Danni	<i>Assenti</i>

Superficie particella	ha	<i>18,9381</i>
Superficie Bosco denso > 80%	ha	<i>17,9049</i>
Superficie Bosco rado 50 : 80%	ha	<i>0,6926</i>
Superficie Bosco isolato < 50%	ha	<i>0,0000</i>
Superficie a pascolo	ha	<i>0,1896</i>
Superficie tare	ha	<i>0,1510</i>
Aree di Saggio circolari da 314 mq	n.	<i>3</i>
Aree di Saggio circolari da 1.256 mq	n.	<i>0</i>
Provvigione particella	mc	<i>3.420,6</i>

G/ha	mq	<i>38,491</i>
Polloni/ha	n.	<i>3.869</i>
Matricine/ha	n.	<i>764</i>
PIANTE/ha	n.	<i>4.544</i>
Diametro medio	cm	<i>11</i>
Vuolume/ha	mc	<i>187,420</i>
Ceppaie/Ha	n.	<i>950</i>
N. Polloni/cep	n.	<i>3</i>

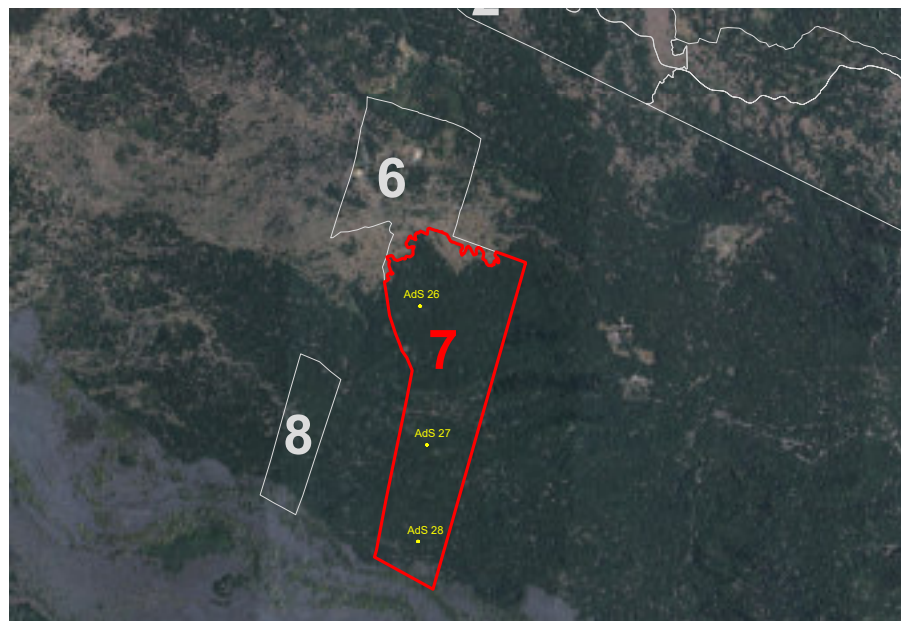
PIANTE/ha soprassuolo transitorio	n.	<i>1.000</i>
Volume medio/pianta	mc	<i>0,0412</i>
Piante al Taglio	n.	<i>3.544</i>
Volome prelievo/ha	mc	<i>146,170</i>

VOLUME DI PRELIEVO	mc	<i>2.667,8</i>
Percentuale di prelievo	%	<i>78,0%</i>

Stato Arbustivo	
Copertura	<i>5%</i>
Altezza media	<i>0,4 m</i>
Distribuzione	<i>a macchie</i>
Composizione:	
<i>Rosa canina</i>	<i>2%</i>
<i>Rovo</i>	<i>5%</i>
<i>Euforbia</i>	<i>1%</i>
<i>Felce</i>	<i>1%</i>

Strato erbaceo	
Copertura	<i>5%</i>
Altezza media	<i>,3 cm</i>
Distribuzione	<i>a gruppi</i>
Composizione:	
<i>Graminacce</i>	<i>10%</i>
<i>Composite</i>	<i>20%</i>
<i>Leguminose</i>	<i>2%</i>

Lettieria	
Copertura	<i>20%</i>
Altezza media	<i>4 cm</i>
Distribuzione	<i>uniforme</i>



PARTICELLA 8

Ditta Saitta Lorenzo
P.G.F. Maletto
Schede Particellare

Dott. For. Salvatore Pantò

Località
COMPRESA
Particella forestale n.
Specie prevalente
Specie secondaria
Modello combustibile
Funzione prevalente

C.da Cucchiara
2
8
Leccio 83,44%
Roverella 16,56%
9
Produttiva

Quota media
Esposizione
Pietrosità
Forma di governo
Origine
Fertilità
Danni

1.120
Ovest
elevata
Ceduo matricinato
Naturale
Media
Assenti

Superficie particella ha 4,1274
Superficie Bosco denso > 80% ha 3,5140
Superficie Bosco rado 50 : 80% ha 0,0000
Superficie Bosco isolato < 50% ha 0,0000
Superficie a pascolo ha 0,3110
Superficie tare ha 0,3024
Aree di Saggio circolari da 314 mq n. 1
Aree di Saggio circolari da 1.256 mq n. 0
Provvigione particella mc 650,5

G/ha mq 38,758
Polloni/ha n. 4.745
Matricine/ha n. 446
PIANTE/ha n. 5.191
Diametro medio cm 11
Vuolume/ha mc 185,105
Ceppaie/Ha n. 1.433
N. Polloni/cep n. 3

PIANTE/ha soprassuolo transitorio n. 1.000
Volume medio/pianta mc 0,0357
Piante al Taglio n. 4.191
Volome prelievo/ha mc 149,446

VOLUME DI PRELIEVO mc 525,2
Percentuale di prelievo % 80,7%

Stato Arbustivo

Copertura 5%
Altezza media 0,4
Distribuzione a macchie
Composizione:
Rosa canina 2%
Rovo 5%
Euforbia 1%
Felce 1%

Strato erbaceo

Copertura 5%
Altezza media 0,3 cm
Distribuzione a gruppi
Composizione:
Graminacce 10%
Compositae 20%
Leguminose 2%

Lettieria

Copertura 20%
Altezza media 0,4 cm
Distribuzione uniforme



PIANO DEGLI INTERVENTI

Periodo di Intervento	Compresa	Particella Forestale	Intervento	Sup. totale [ha]	Sup. boscata [ha]	Sup. prod. non boscata [ha]	Sup. improd. [ha]	Volume particella	Volume prelievo	% Prelievo	Provvigione totale (mc)	Ripresa nel trienio (mc)	Provvigione residua a ettaro (mc)
I periodo (2018 – 2020)	1	1	Avviamento all'alto fusto	40,592	27,039	13,128	0,425	3.136,8	1.744,5	55,61%	18.385,6	12.112,8	33,6
		2		12,8027	11,7699	0,5168	0,516	3.812,9	2.926,0	76,74%			
		3		19,657	16,934	2,11	0,613	1.344,5	598,1	44,49%			
		4		44,8029	36,78	7,33	0,6929	4.242,8	2.523,8	59,48%			
	2	5		36,15	24,772	11,3	0,078	816,3	394,9	48,38%			
		6		9,4291	5,3155	3,9824	0,1312	961,3	732,6	76,21%			
		7		18,9381	18,5975	0,1896	0,151	3.420,6	2.667,8	77,99%			
		8		4,1274	3,514	0,311	0,3024	650,5	525,2	80,74%			
II periodo (2021 – 2023)	1	1	Spollonatura ricacci	40,592	27,039	13,128	0,425	1.531,6	15,3	1,00%	6.900,0	69,0	36,6
		2		12,8027	11,7699	0,5168	0,516	975,6	9,8	1,00%			
		3		19,657	16,934	2,11	0,613	821,0	8,2	1,00%			
		4		44,8029	36,78	7,33	0,6929	1.890,9	18,9	1,00%			
	2	5		36,15	24,772	11,3	0,078	463,5	4,6	1,00%			
		6		9,4291	5,3155	3,9824	0,1312	251,5	2,5	1,00%			
		7		18,9381	18,5975	0,1896	0,151	828,1	8,3	1,00%			
		8		4,1274	3,514	0,311	0,3024	137,8	1,4	1,00%			
II periodo (2024 – 2027)	1	1	diradamenti selettivi	40,592	27,039	13,128	0,425	1.819,5	182,0	10,00%	8.197,2	819,7	39,6
		2		12,8027	11,7699	0,5168	0,516	1.159,0	115,9	10,00%			
		3		19,657	16,934	2,11	0,613	975,3	97,5	10,00%			
		4		44,8029	36,78	7,33	0,6929	2.246,4	224,6	10,00%			
	2	5		36,15	24,772	11,3	0,078	550,6	55,1	10,00%			
		6		9,4291	5,3155	3,9824	0,1312	298,8	29,9	10,00%			
		7		18,9381	18,5975	0,1896	0,151	983,8	98,4	10,00%			
		8		4,1274	3,514	0,311	0,3024	163,7	16,4	10,00%			
TOTALI				186,4992	144,7219	38,8678	2,9095	33.482,9	13.001,6	38,83%	33.482,9	13.001,6	109,8