



REGIONE SICILIANA

ASSESSORATO REGIONALE DELL'AGRICOLTURA  
DELLO SVILUPPO RURALE  
E DELLA PESCA MEDITERRANEA

Dipartimento Regionale dello Sviluppo Rurale e Territoriale

P.S.R. Regione Sicilia 2014-2020

**Sottomisura 8.3:**

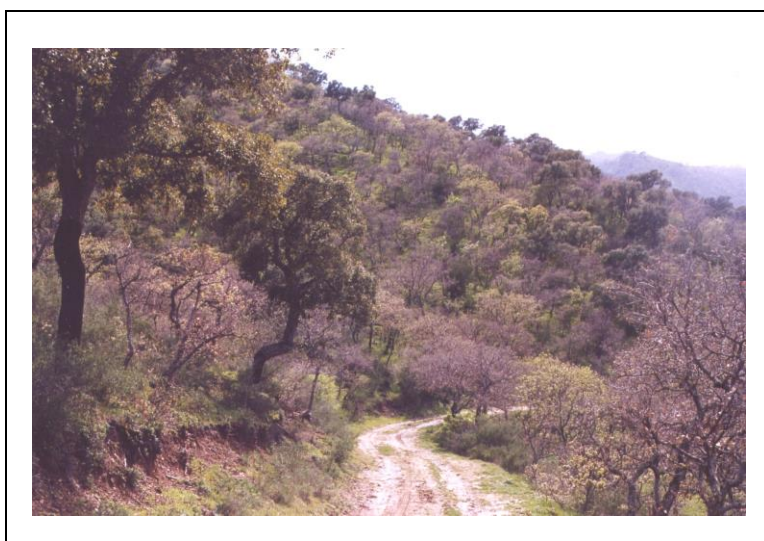
*“Sostegno alla prevenzione dei danni arrecati alle foreste da incendi,  
calamità naturali ed eventi catastrofici”*

## PIANO DI GESTIONE FORESTALE (PGF)

periodo di applicazione 2017 - 2026

**Ditta:** POETA DOMENICO FLAVIO ENNIO - nato a Catania il 05/11/1968  
contrada “Buscemi” - Troina (EN)

### Registro particellare



Data, settembre 2017

Il Tecnico

Studio Tecnico - **agronomo Dott. NICOLA SCHILLACI** - via Sotera 36 - 94018 Troina (EN)  
studio 0935-653454 mobile 333-8667427 e-mail nicolaschillaci@tiscali.it

<b>Località:</b>	contrada "Buscemi" - Troina		
<b>Particella assestamentale n.:</b>	01	<b>Sottoparticella:</b>	
<b>Inquadramento catastale:</b>	Foglio 84, Particelle n. 16, 50, 323a		
<b>Superficie totale Ha:</b>	32.31.87	<b>Superficie boscata Ha:</b>	27,20
		<b>Pascoli / Incolti Ha:</b>	5,12
		<b>Altra superficie Ha:</b>	0,00
<b>Confini fisiografici della particella</b>			
<b>Nord:</b>	stessa ditta	<b>Sud:</b>	stessa ditta
<b>Est:</b>	eredi Poeta Gaetano	<b>Ovest:</b>	azienda agricola Iraci Fuintino
<b>Altitudine media s.l.m.</b>	m 860		
<b>Esposizione prevalente:</b>	Nord-Ovest	<b>Pendenza media:</b>	23%
<b>Associazione pedologica:</b>	Suoli con substrato costituito da sequenze fliscioidi, da calcari ed arenarie, a spessore medio e tessitura medio-fine, riconducibili all'associazione pedologica n. 25 (Fierotti) denominata "Suoli bruni - Suoli bruni lisciviati - Regosuoli", che nel complesso mostra una potenzialità agronomica buona; tali terreni, infatti, manifestano una spiccata vocazione per le colture arboree e per il seminativo arborato.		
<b>Uso del suolo, classificazione tipologica forestale, forma di governo:</b>	Soprasuolo arboreo costituito da roverella ( <i>Quercus pubescens</i> ) sotto forma di cedui più o meno invecchiati, con subordinata presenza di sughera ( <i>Quercus suber</i> ). Il tipo forestale è QU20B: <i>Querceto termofilo di roverella var. con sughera</i> .		
<b>Specie prevalenti:</b>	Roverella (65%), Sughera (33%), Altre specie (2%)		
<b>Coefficiente di copertura arborea:</b>	La densità dello strato arboreo non risulta molto elevata poiché intercalato da ampie radure ed affioramenti rocciosi, tale da configurare catastalmente un pascolo arborato, raggiungendo il 55% di copertura.		
<b>Età e classe di età:</b>	35 anni per il ceduo.		
<b>Parametri dendrometrici del ceduo</b>			
<b>Altezza dominante:</b>	m 5,50	<b>Altezza media:</b>	m 4,00
<b>Diametro medio:</b>	cm 10,00	<b>Classe di provvigione:</b>	
<b>Numero piante / Ha:</b>	430	<b>Classe fertilità:</b>	Media
<b>Matricinatura:</b>			
<b>Ceppaie:</b>	400 piante / Ha 1.200 polloni / Ha		
<b>Rinnovazione:</b>	Insufficiente, ostacolata dal sottobosco e dal pascolo.		
<b>Copertura del piano arbustivo:</b>	Sottobosco costituito da specie suffruticose o arbustive della macchia mediterranea (es. <i>Crataegus monogyna</i> , <i>Pyrus pyraeaster</i> , <i>Ruscus aculeatus</i> , <i>Asparagus acutifolius</i> , <i>Asphodelus microcarpus</i> , ecc.).		
<b>Danni alla vegetazione:</b>	Non si riscontrano danni particolari.		
<b>Funzione prevalente:</b>	Tutela ambientale e salvaguardia del paesaggio, protezione dal dissesto idrogeologico, produzione di legname, turismo sostenibile (escursionismo ed educazione ambientale).		
<b>Interventi passati e orientamento selvicolturale:</b>	Nel passato i tagli di utilizzazione, come in gran parte dei boschi privati, sono stati eseguiti con irregolarità. Oggi gli orientamenti previsti, per i cedui di roverella, sono i tagli di avviamento, diradamento e conversione.		
<b>Note:</b>			

<b>Località:</b>	contrada "Buscemi" - Troina		
<b>Particella assestamentale n.:</b>	02	<b>Sottoparticella:</b>	
<b>Inquadramento catastale:</b>	Foglio 84, Particella n. 47		
<b>Superficie totale Ha:</b>	1.03.20	<b>Superficie boscata Ha:</b>	0,96
		<b>Pascoli / Incolti Ha:</b>	0,07
		<b>Altra superficie Ha:</b>	0.00.00
<b>Confini fisiografici della particella</b>			
<b>Nord:</b>	stessa ditta		<b>Sud:</b> stessa ditta
<b>Est:</b>	eredi Poeta Gaetano		<b>Ovest:</b> stessa ditta
<b>Altitudine media s.l.m.</b>	m 770		
<b>Esposizione prevalente:</b>	Ovest	<b>Pendenza media:</b>	28%
<b>Associazione pedologica:</b>	Suoli con substrato costituito da sequenze fliscioidi, da calcari ed arenarie, a spessore medio e tessitura medio-fine, riconducibili all'associazione pedologica n. 25 (Fierotti) denominata "Suoli bruni - Suoli bruni lisciviati - Regosuoli", che nel complesso mostra una potenzialità agronomica buona; tali terreni, infatti, manifestano una spiccata vocazione per le colture arboree e per il seminativo arborato.		
<b>Uso del suolo, classificazione tipologica forestale, forma di governo:</b>	Soprassuolo arboreo costituito da roverella ( <i>Quercus pubescens</i> ) sotto forma di cedui più o meno invecchiati, con subordinata presenza di sughera ( <i>Quercus suber</i> ). Il tipo forestale è QU20B: <i>Querceto termofilo di roverella var. con sughera</i> .		
<b>Specie prevalenti:</b>	Roverella (65%), Sughera (33%), Altre specie (2%)		
<b>Coefficiente di copertura arborea:</b>	La densità dello strato arboreo risulta elevata, pari a circa il 65% di copertura.		
<b>Età e classe di età:</b>	35 anni per il ceduo.		
<b>Parametri dendrometrici del ceduo</b>			
<b>Altezza dominante:</b>	m 5,70	<b>Altezza media:</b>	m 4,20
<b>Diametro medio:</b>	cm 10,00	<b>Classe di provvigione:</b>	
<b>Numero piante / Ha:</b>	480	<b>Classe fertilità:</b>	Media
<b>Matricinatura:</b>			
<b>Ceppaie:</b>	450 piante / Ha    1.350 polloni /Ha		
<b>Rinnovazione:</b>	Spontanea, mediamente sufficiente.		
<b>Copertura del piano arbustivo:</b>	Sottobosco costituito da specie suffruticose o arbustive della macchia mediterranea (es. <i>Crataegus monogyna</i> , <i>Pyrus pyraster</i> , <i>Ruscus aculeatus</i> , <i>Asparagus acutifolius</i> , <i>Asphodelus microcarpus</i> , ecc.).		
<b>Danni alla vegetazione:</b>	Non si riscontrano danni particolari.		
<b>Funzione prevalente:</b>	Tutela ambientale e salvaguardia del paesaggio, protezione dal dissesto idrogeologico, produzione di legname.		
<b>Interventi passati e orientamento selvicolturale:</b>	Nel passato i tagli di utilizzazione, come in gran parte dei boschi privati, sono stati eseguiti con irregolarità. Oggi gli orientamenti previsti, per i cedui di roverella, sono i tagli di avviamento, diradamento e conversione.		
<b>Note:</b>			

<b>Località:</b>	contrada "Buscemi" - Troina		
<b>Particella assestamentale n.:</b>	03	<b>Sottoparticella:</b>	
<b>Inquadramento catastale:</b>	Foglio 84, Particelle n. 19, 22, 288, 291		
<b>Superficie totale Ha:</b>	34.94.51	<b>Superficie boscata Ha:</b>	33,02
		<b>Pascoli / Incolti Ha:</b>	1,92
		<b>Altra superficie Ha:</b>	0.00.00
<b>Confini fisiografici della particella</b>			
<b>Nord:</b>	stessa ditta		<b>Sud:</b> Strada Comunale Salice-Buscemi
<b>Est:</b>	eredi Poeta Gaetano		<b>Ovest:</b> azienda agricola Iraci Fuintino
<b>Altitudine media s.l.m.</b>	m 1000		
<b>Esposizione prevalente:</b>	Nord-Ovest	<b>Pendenza media:</b>	19%
<b>Associazione pedologica:</b>	Suoli con substrato costituito da sequenze fliscioidi, da calcari ed arenarie, a spessore medio e tessitura medio-fine, riconducibili all'associazione pedologica n. 25 (Fierotti) denominata "Suoli bruni - Suoli bruni lisciviati - Regosuoli", che nel complesso mostra una potenzialità agronomica buona; tali terreni, infatti, manifestano una spiccata vocazione per le colture arboree e per il seminativo arborato.		
<b>Uso del suolo, classificazione tipologica forestale, forma di governo:</b>	Soprasuolo arboreo costituito da roverella ( <i>Quercus pubescens</i> ) sotto forma di cedui più o meno invecchiati. Il tipo forestale è QU20X: <i>Querceto termofilo di roverella</i> .		
<b>Specie prevalenti:</b>	Roverella (95%), Altre specie (5%)		
<b>Coefficiente di copertura arborea:</b>	La densità dello strato arboreo risulta elevata, pari a circa il 75% di copertura.		
<b>Età e classe di età:</b>	35 anni per il ceduo.		
<b>Parametri dendrometrici del ceduo</b>			
<b>Altezza dominante:</b>	5,60	<b>Altezza media:</b>	4,50
<b>Diametro medio:</b>	12,00	<b>Classe di provvigione:</b>	
<b>Numero piante / Ha:</b>	500	<b>Classe fertilità:</b>	Media
<b>Matricinatura:</b>			
<b>Ceppaie:</b>	460 piante / Ha 1.380 polloni /Ha		
<b>Rinnovazione:</b>	Spontanea, mediamente sufficiente.		
<b>Copertura del piano arbustivo:</b>	Sottobosco costituito da specie suffruticose o arbustive della macchia mediterranea (es. <i>Crataegus monogyna</i> , <i>Pyrus pyraster</i> , <i>Ruscus aculeatus</i> , <i>Asparagus acutifolius</i> , <i>Asphodelus microcarpus</i> , ecc.).		
<b>Danni alla vegetazione:</b>	Non si riscontrano danni particolari.		
<b>Funzione prevalente:</b>	Tutela ambientale e salvaguardia del paesaggio, protezione dal dissesto idrogeologico, produzione di legname.		
<b>Interventi passati e orientamento selvicolturale:</b>	Nel passato i tagli di utilizzazione, come in gran parte dei boschi privati, sono stati eseguiti con irregolarità. Oggi gli orientamenti previsti, per i cedui di roverella, sono i tagli di avviamento, diradamento e conversione.		
<b>Note:</b>			

<b>Località:</b>	contrada "Buscemi" - Troina		
<b>Particella assestamentale n.:</b>		<b>Sottoparticella:</b>	
<b>Inquadramento catastale:</b>	Foglio 84, Particella n. 323 / b		
<b>Superficie totale Ha:</b>	11.49.44	<b>Superficie boscata Ha:</b>	0.00.00
		<b>Pascoli / Incolti Ha:</b>	1.49.44
		<b>Altra superficie Ha:</b>	10.00.00
<b>Confini fisiografici della particella</b>			
<b>Nord:</b>	Strada Provinciale Muto-Sparacollo	<b>Sud:</b>	stessa ditta
<b>Est:</b>	eredi Poeta Gaetano e stessa ditta	<b>Ovest:</b>	azienda agricola Iraci Fuintino
<b>Altitudine media s.l.m.</b>	m 770		
<b>Esposizione prevalente:</b>	Nord-Ovest	<b>Pendenza media:</b>	17%
<b>Associazione pedologica:</b>	Suoli con substrato costituito da sequenze fliscioidi, da calcari ed arenarie, a spessore medio e tessitura medio-fine, riconducibili all'associazione pedologica n. 25 (Fierotti) denominata "Suoli bruni - Suoli bruni lisciviati - Regosuoli", che nel complesso mostra una potenzialità agronomica buona; tali terreni, infatti, manifestano una spiccata vocazione per le colture arboree e per il seminativo arborato.		
<b>Uso del suolo, classificazione tipologica forestale, forma di governo:</b>	L'area è costituita da un'ampia superficie a seminativo, solitamente coltivata a foraggiere (es. Sulla), nella quale insistono in maniera sporadica fustaie di roverella e di sughera. Assente il sottobosco.		
<b>Specie prevalenti:</b>	Roverella e Sughera		
<b>Coefficiente di copertura arborea:</b>			
<b>Età e classe di età:</b>			
<b>Parametri dendrometrici</b>			
<b>Altezza dominante:</b>		<b>Altezza media:</b>	
<b>Diametro medio:</b>		<b>Classe di provvigione:</b>	
<b>Numero piante / Ha:</b>		<b>Classe fertilità:</b>	
<b>Matricinatura:</b>			
<b>Ceppaie:</b>			
<b>Rinnovazione:</b>			
<b>Copertura del piano arbustivo:</b>			
<b>Danni alla vegetazione:</b>	Non si riscontrano danni particolari.		
<b>Funzione prevalente:</b>			
<b>Interventi passati e orientamento selvicolturale:</b>	Realizzazione di un imboschimento ai sensi della Sottomisura 8.1 - "Sostegno alla forestazione/ all'imboschimento", del P.S.R. Sicilia 2014-2020, attraverso "piantagioni legnose su superfici agricole con finalità produttive" e contestuale "manutenzione", per una superficie di Ha 10,00.		
<b>Note:</b>			