

REPUBBLICA ITALIANA



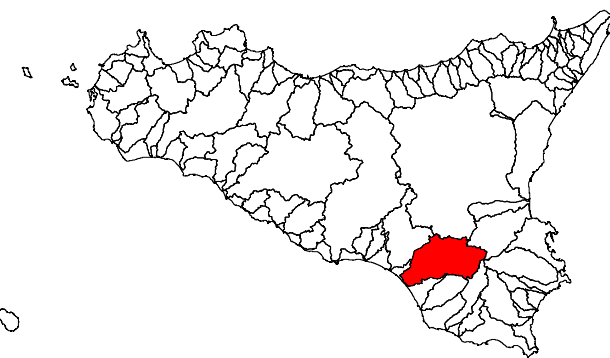
Regione Siciliana  
 Presidenza della Regione Siciliana  
 Autorità di Bacino del Distretto Idrografico della Sicilia

Servizio 2 "ASSETTO DEL TERRITORIO"  
 Aggiornamento del Piano Stralcio di Bacino  
 per l'Assetto Idrogeologico (P.A.I.)  
 (Art. 67 del D.Lgs. 3 Aprile 2006, n. 152 e ss. mm. ii.)

Conferenza Programmatica del 29 gennaio 2020

Bacino Idrografico del fiume Acate Dirillo (078)

IDRAULICA  
 COMUNI INTERESSATI: LICODIA EUBEA (CT)  
 MAZZARRONE (CT) - CHIARAMONTE GULFI (RG)



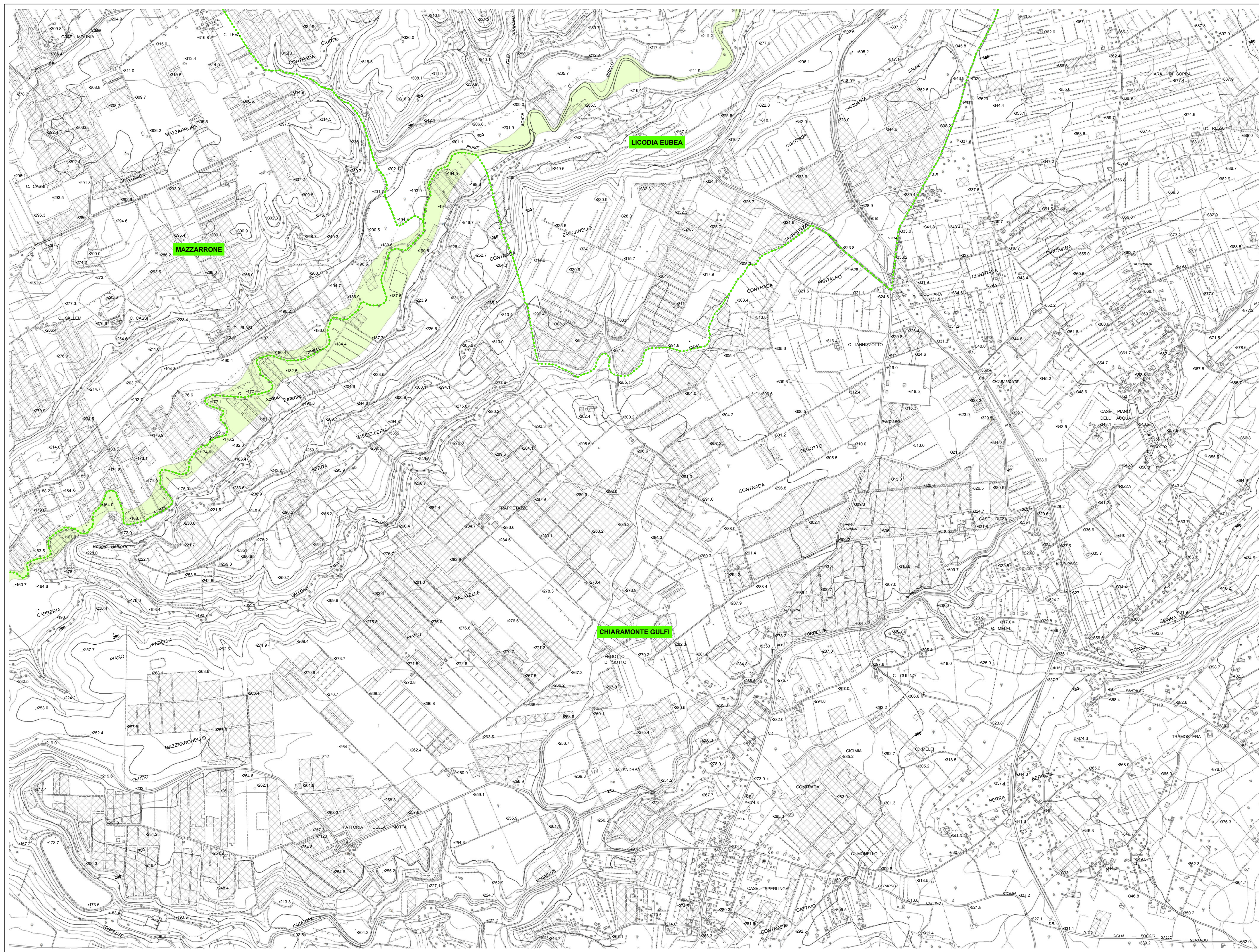
CTR N. 644120 - SCALA 1:10.000

CARTA DELLA PERICOLOSITÀ IDRAULICA PER FENOMENI DI ESONDAZIONE

COMUNI DI :

Licodia Eubea - Mazzarrone - Chiaramonte Gulfi

	1	2	3	4	
	639140	639150	639160	640130	
5	644010	644020	644030	644040	645030
	644050	644060	644070	644080	645090
12	644090	644100	644110	645090	645100
13	644100	644110	644120	645090	645100
14	644090	644100	644110	645090	645100
15	644100	644110	644120	645090	645100
16	644100	644110	644120	645090	645100
17	644100	644110	644120	645090	645100
18	644100	644110	644120	645090	645100
19	644100	644110	644120	645090	645100
20	644100	644110	644120	645090	645100
21	644100	644110	644120	645090	645100
22	644100	644110	644120	645090	645100
23	644100	644110	644120	645090	645100
24	644100	644110	644120	645090	645100
25	643160	644130	644140	644150	645130
26	643160	644130	644140	644150	645130
27	643160	644130	644140	644150	645130
28	643160	644130	644140	644150	645130
29	643160	644130	644140	644150	645130
30	643160	644130	644140	644150	645130
31	643160	644130	644140	644150	645130
32	643160	644130	644140	644150	645130
33	647010	647020			



## LEGENDA

### LIVELLI DI PERICOLOSITÀ

- P1 moderato
- P2 medio
- P3 elevato
- Sito d'attenzione

### LIMITI AMMINISTRATIVI GEOGRAFICI

- Limite bacino idrografico
- Limite comunale