

REPUBBLICA ITALIANA



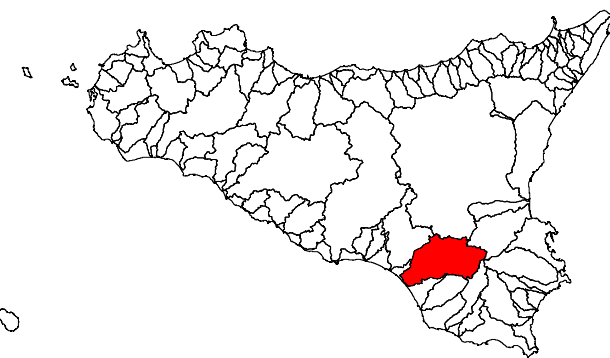
Regione Siciliana
 Presidenza della Regione Siciliana
 Autorità di Bacino del Distretto Idrografico della Sicilia

Servizio 2 "ASSETTO DEL TERRITORIO"
 Aggiornamento del Piano Stralcio di Bacino
 per l'Assetto Idrogeologico (P.A.I.)
 (Art. 67 del D.Lgs. 3 Aprile 2006, n. 152 e ss. mm. ii.)

Conferenza Programmatica del 29 gennaio 2020

Bacino Idrografico del fiume Acate Dirillo (078)

IDRAULICA
 COMUNI INTERESSATI: LICODIA EUBEA (CT)
 MAZZARRONE (CT) - CHIARAMONTE GULFI (RG)

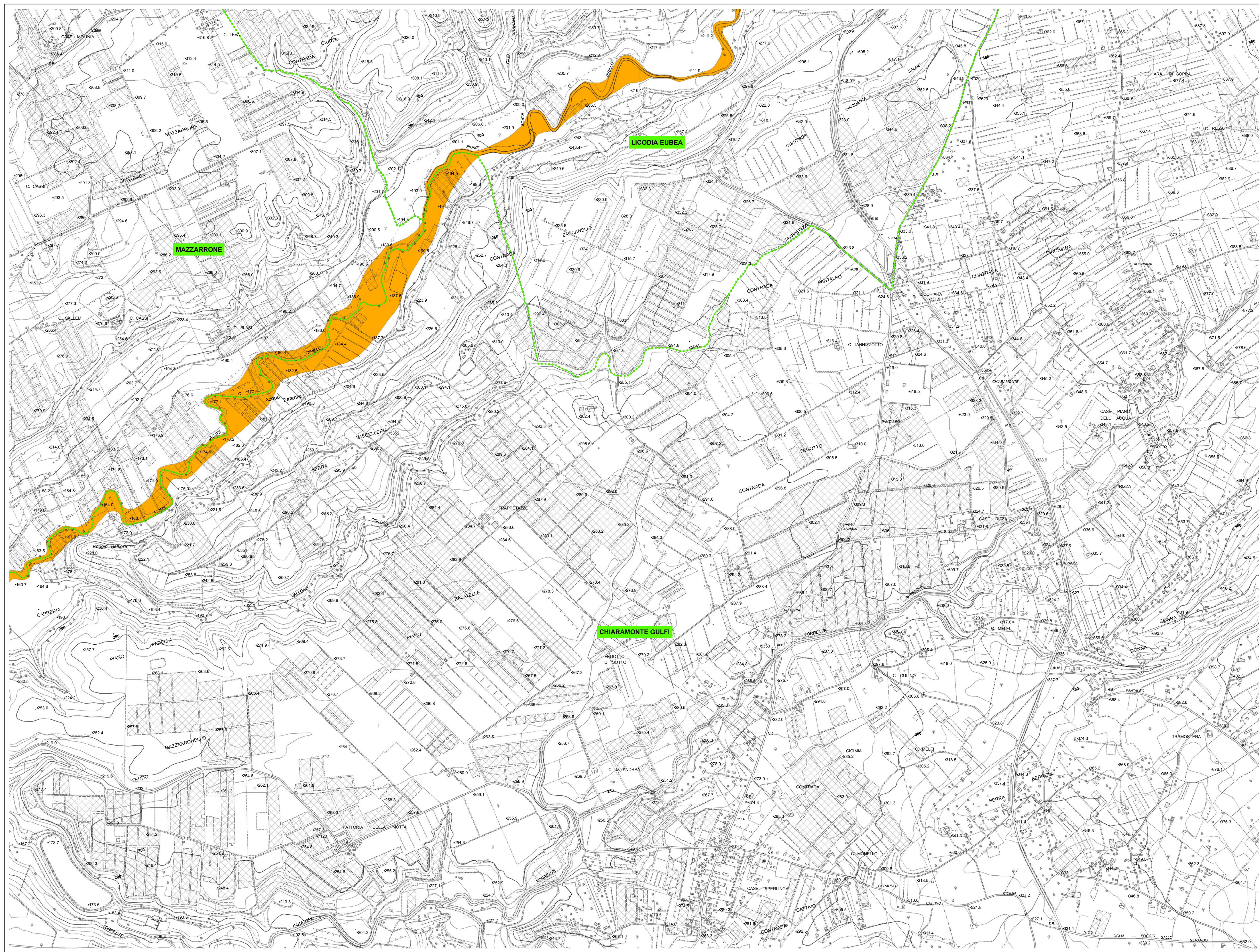


CTR N. 644120 - SCALA 1:10.000

CARTA DEL RISCHIO IDRAULICO PER FENOMENI DI ESONDAZIONE

COMUNI DI :
 Licodia Eubea - Mazzarrone - Chiaramonte Gulfi

	1	2	3	4	
	639140	639150	639160	640130	
5	644010	644020	644030	644040	645010
	644050	644060	644070	645080	645090
12	644090	644100	644110	645090	645100
13	644100	644110	645090	645100	
14	644100	644110	645090	645100	
15	644100	644110	645090	645100	
16	644100	644110	645090	645100	
17	644100	644110	645090	645100	
18	644100	644110	645090	645100	
19	644100	644110	645090	645100	
20	644100	644110	645090	645100	
21	644100	644110	645090	645100	
22	644100	644110	645090	645100	
23	644100	644110	645090	645100	
24	644100	644110	645090	645100	
25	643160	644130	644140	644150	645130
	643160	644130	644140	644150	645130
	647010	647020			



LEGENDA

LIVELLI DI RISCHIO

- R1 moderato
- R2 medio
- R3 elevato
- R4 molto elevato

LIMITI AMMINISTRATIVI GEOGRAFICI

- Limite bacino idrografico
- Limite comunale