

REPUBBLICA ITALIANA



Regione Siciliana
Presidenza della Regione Siciliana
Autorità di Bacino Del Distretto Idrografico della Sicilia

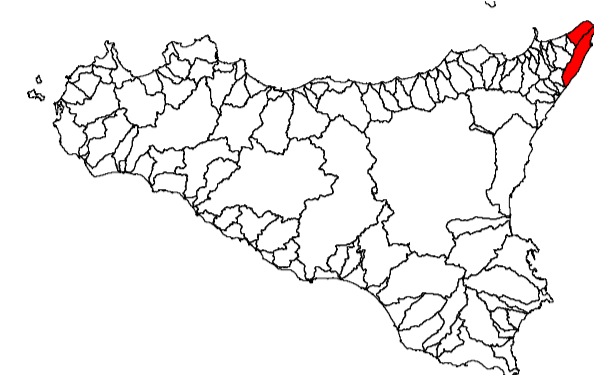
Servizio 2 "ASSETTO DEL TERRITORIO"
Unità Operativa 2.1

Aggiornamento del Piano Stralcio di Bacino
per l'Assetto Idrogeologico (P.A.I.)
(Art. 68 commi 4bis e 4ter del D. Lgs. 3 Aprile 2006, n. 152 e ss.mm. e ll.)

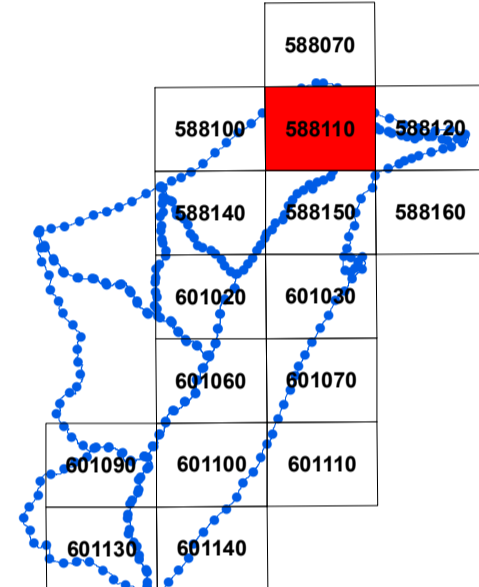
Previsione di Aggiornamento

Area Territoriale tra Capo Peloro e il T. Te Saponara (001) e
Area Territoriale tra il T. Fiumedinisi e Capo Peloro (102)

GEOMORFOLOGIA
COMUNE di: MESSINA



CTR N. 588110 - SCALA 1:10.000
CARTA DEI DISSESTI



LEGENDA

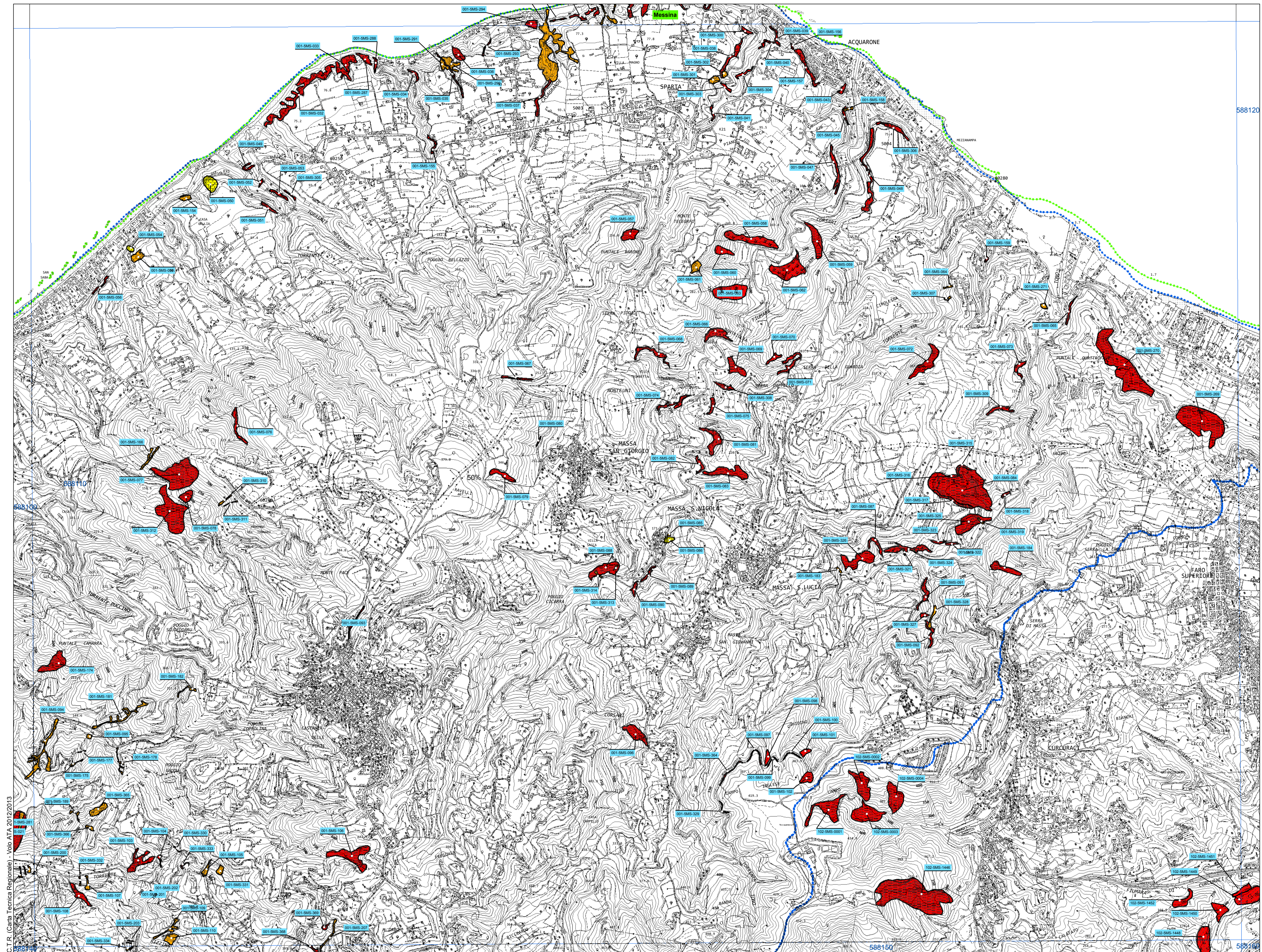
FENOMENI FRANOSI

- Crollo e/o ribaltamento
- Colamento rapido
- Sprofondamento
- Scorrimento
- Frana complessa
- Espansione laterale o deformazione gravitativa (DGPV)
- Colamento lento
- Area a franosità diffusa
- Deformazione superficiale lenta
- Calanco
- Dissesti dovuti ad erosione accelerata
- Sito d'attenzione

STATO DI ATTIVITA'

- Attivo
- Inattivo
- Quiescente
- Stabilizzato artificialmente o naturalmente

- Limite bacino idrografico
- Limite dell'area intermedia
- Limite comunale



CTR (Carta Tecnica Regionale) - Volo ATA 2012/2013

588150

588160