

REPUBBLICA ITALIANA



Regione Siciliana
Presidenza della Regione Siciliana
Autorità di Bacino Del Distretto Idrografico della Sicilia

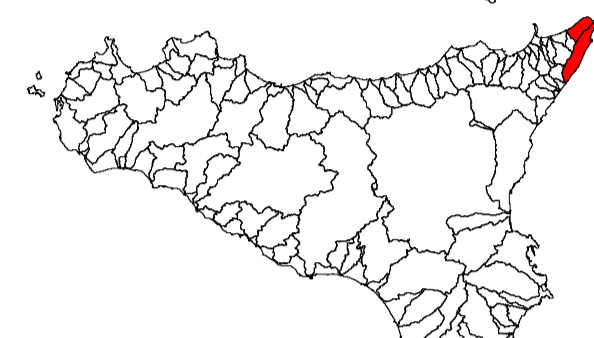
Servizio 2 "ASSETTO DEL TERRITORIO"
Unità Operativa 2.1

Aggiornamento del Piano Stralcio di Bacino
per l'Assetto Idrogeologico (P.A.I.)
(Art. 68 commi 4bis e 4ter del D. Lgs. 3 Aprile 2006, n. 152 e ss.mm. e ii.)

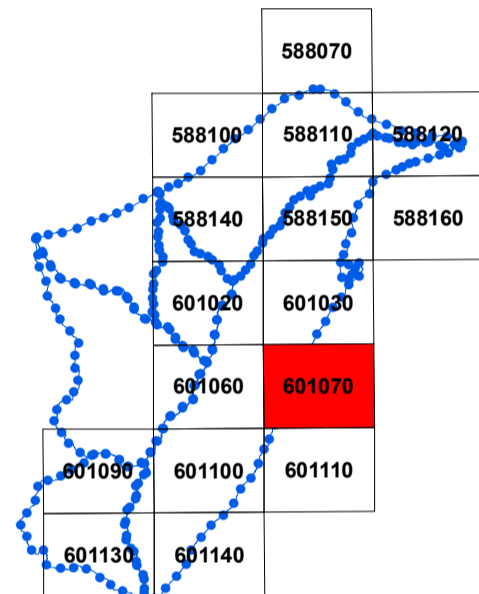
Previsione di Aggiornamento

Area Territoriale tra Capo Peloro e il T. Te Saponara (001) e
Area Territoriale tra il T. Fiumedinisi e Capo Peloro (102)

GEOMORFOLOGIA
COMUNE di: MESSINA



CTR N. 601070 - SCALA 1:10.000
CARTA DELLA PERICOLOSITA'
GEOMORFOLOGICA



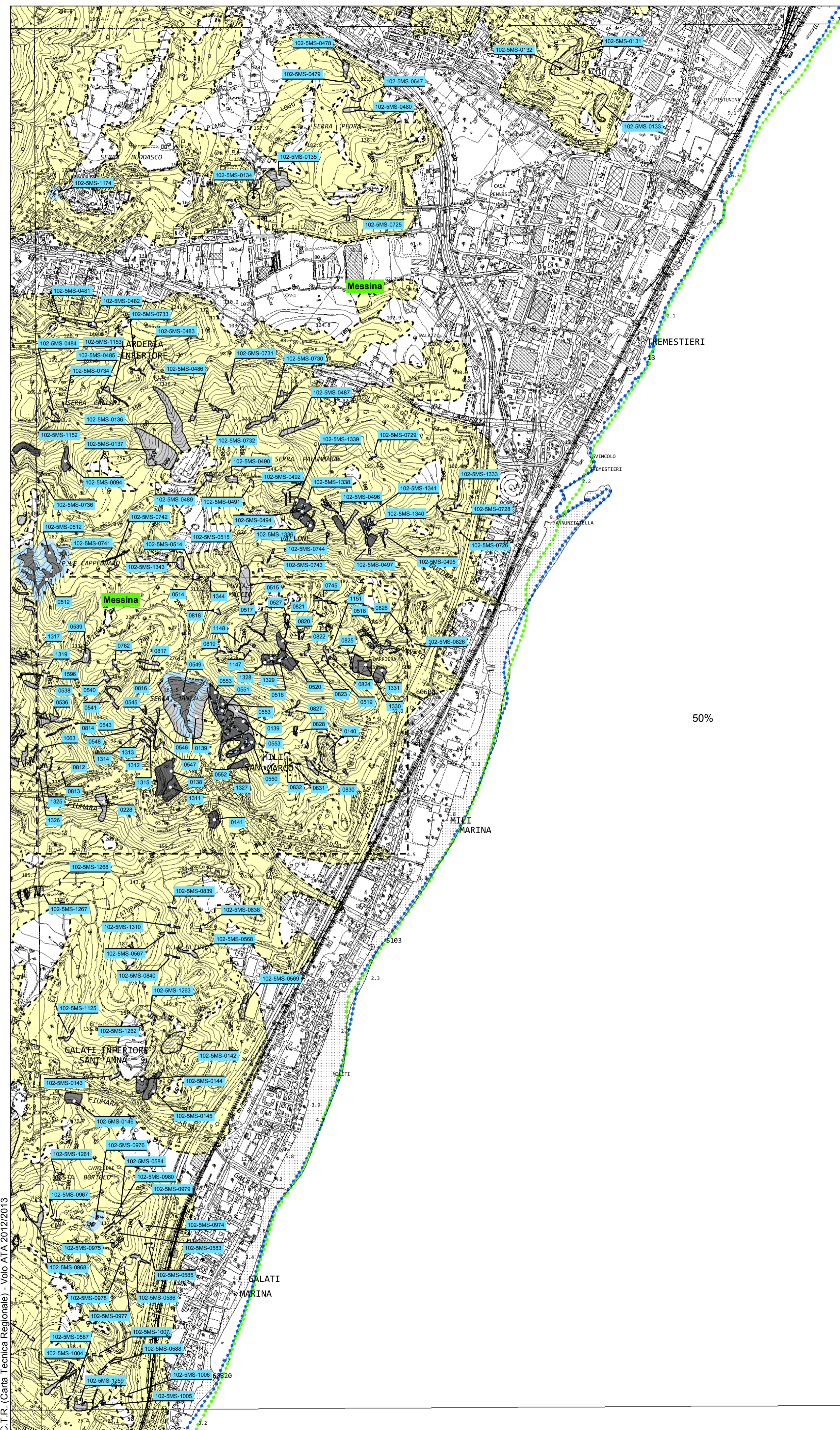
LEGENDA

LIVELLI DI PERICOLOSITA'

- P0 basso
- P1 moderato
- P2 medio
- P3 elevato
- P4 molto elevato
- Fascia di rispetto per probabile evoluzione del dissesto e Sito di attenzione
- Limite di pericolosità e/o fascia di rispetto coperta da area a pericolosità maggiore o uguale
- Sito di attenzione per suscettibilità elevata e molto elevata a colate rapide (dati di base Studio ENEA 2014)

- Limite bacino idrografico
- Limite area territoriale
- Limite comunale

C.T.R. (Carta Tecnica Regionale) - Voce ATA 2012/2013



50%