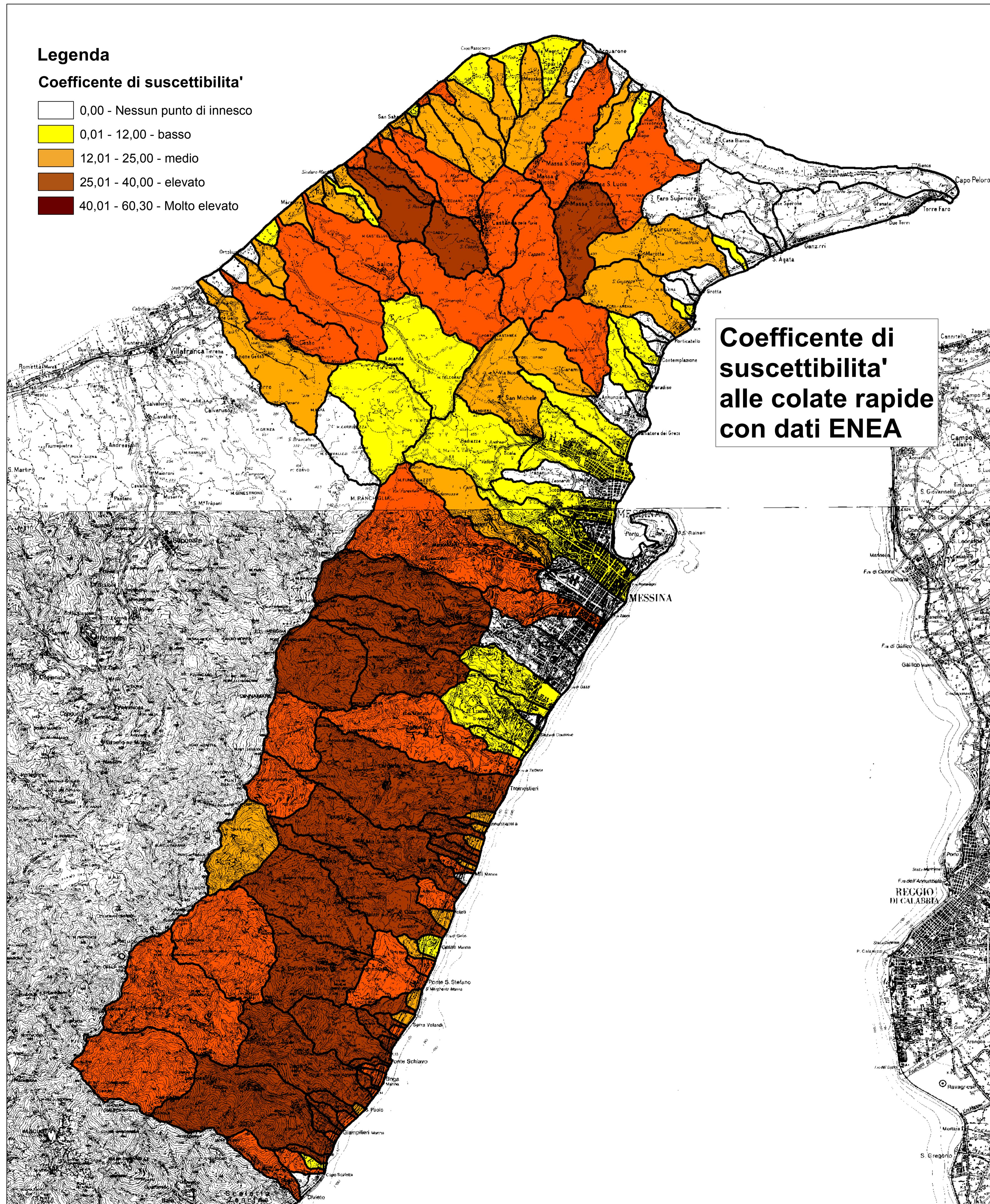


Legenda

Coefficiente di suscettibilità'

- 0,00 - Nessun punto di innesco
- 0,01 - 12,00 - basso
- 12,01 - 25,00 - medio
- 25,01 - 40,00 - elevato
- 40,01 - 60,30 - Molto elevato

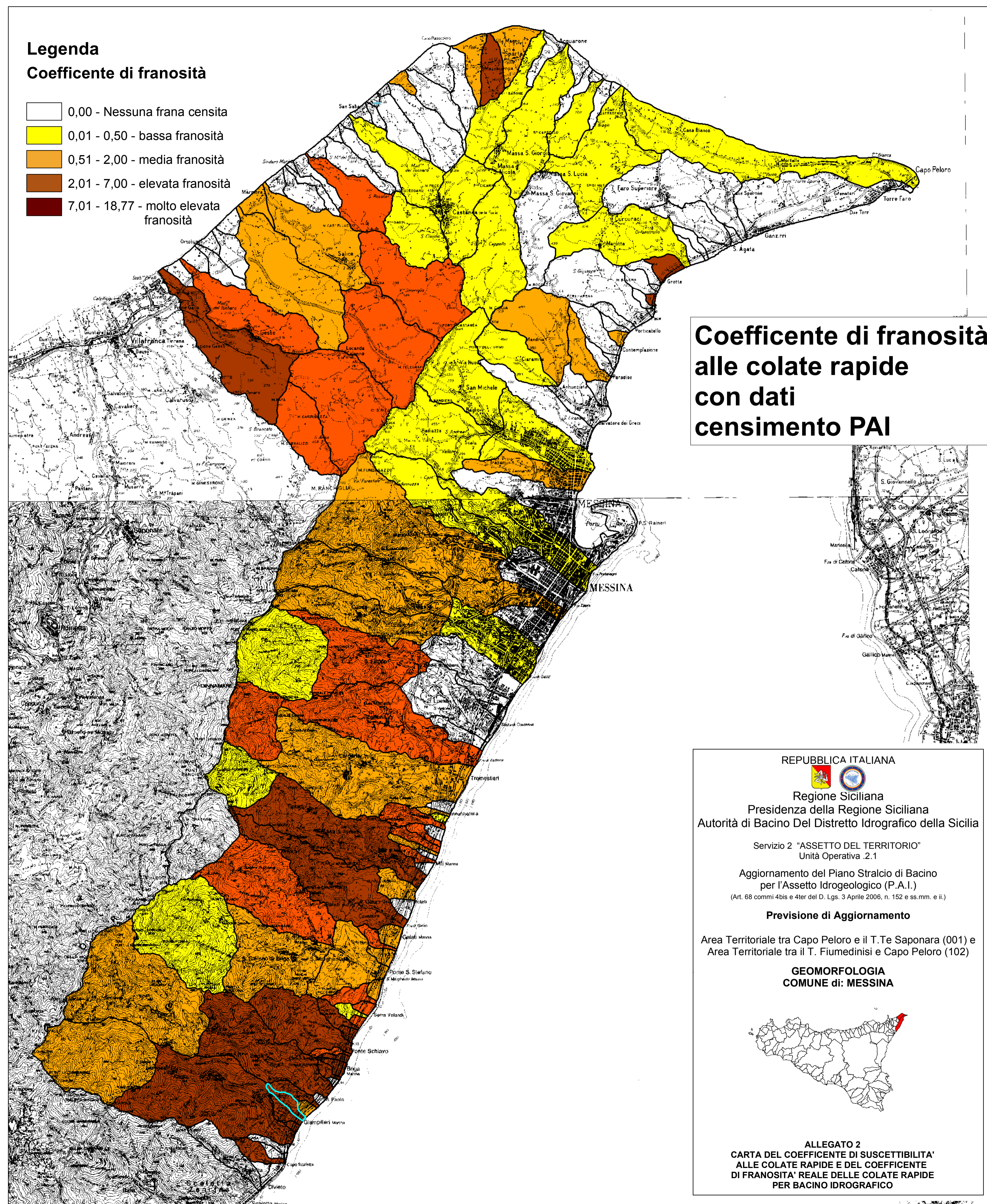


Coefficiente di suscettibilità' alle colate rapide con dati ENEA

Legenda

Coefficiente di franosità

- 0,00 - Nessuna frana censita
- 0,01 - 0,50 - bassa franosità
- 0,51 - 2,00 - media franosità
- 2,01 - 7,00 - elevata franosità
- 7,01 - 18,77 - molto elevata franosità



Coefficiente di franosità alle colate rapide con dati censimento PAI

REPUBBLICA ITALIANA
Regione Siciliana
Presidenza della Regione Siciliana
Autorità di Bacino Del Distretto Idrografico della Sicilia
Servizio 2 "ASSETTO DEL TERRITORIO"
Unità Operativa 2.1
Aggiornamento del Piano Stralcio di Bacino per l'Assetto Idrogeologico (P.A.I.)
(Art. 68 commi 4bis e 4ter del D. Lgs. 3 Aprile 2006, n. 152 e ss.mm. e ii.)
Previsione di Aggiornamento
Area Territoriale tra Capo Peloro e il T. Te Saponara (001) e Area Territoriale tra il T. Fiumedinisi e Capo Peloro (102)
**GEOMORFOLOGIA
COMUNE di: MESSINA**



ALLEGATO 2
CARTA DEL COEFFICIENTE DI SUSCETTIBILITA' ALLE COLATE RAPIDE E DEL COEFFICIENTE DI FRANOSITA' REALE DELLE COLATE RAPIDE PER BACINO IDROGRAFICO