

REPUBBLICA ITALIANA



Regione Siciliana
Presidenza della Regione Siciliana
Autorità di Bacino del Distretto Idrografico della Sicilia
Servizio 2 "ASSETTO DEL TERRITORIO"
Unità Operativa 2.1

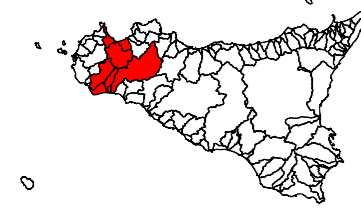
Aggiornamento del Piano Stralcio di Bacino
per l'Assetto Idrogeologico (P.A.I.)
(Art. 68 commi 4 bis e 4 ter del D.Lgs. 3 Aprile 2006, n. 152 e ss. mm. i.)

Previsione di Aggiornamento

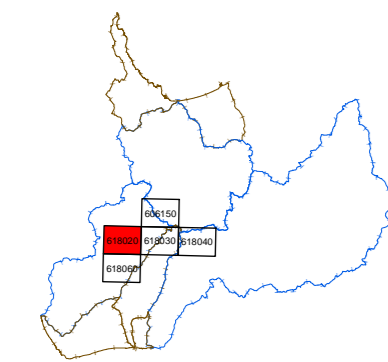
Bacino Idrografico del Fiume S. Bartolomeo (n. 045) Area Territoriale tra il
bacino del Fiume Jato ed il bacino del Fiume S. Bartolomeo (n. 044) Area
Territoriale tra il bacino del Fiume San Bartolomeo e Punta di Solanto (n. 046)
Bacino Idrografico del Fiume Arena (054) Area Territoriale tra il Bacino
Idrografico del Fiume Arena ed il Bacino Idrografico del Fiume Modione (055)
Bacino idrografico del Fiume Modione ed Area Territoriale tra il Bacino
Idrografico del F. Modione ed il Bacino Idrografico del F. Belice (056) Bacino
Idrografico del FiumeBelice (057)

GEOMORFOLOGIA

COMUNE DI: SANTA NINFA



CTR N.618020 - SCALA 1:10.000
CARTA DEI DISSESTI



LEGENDA

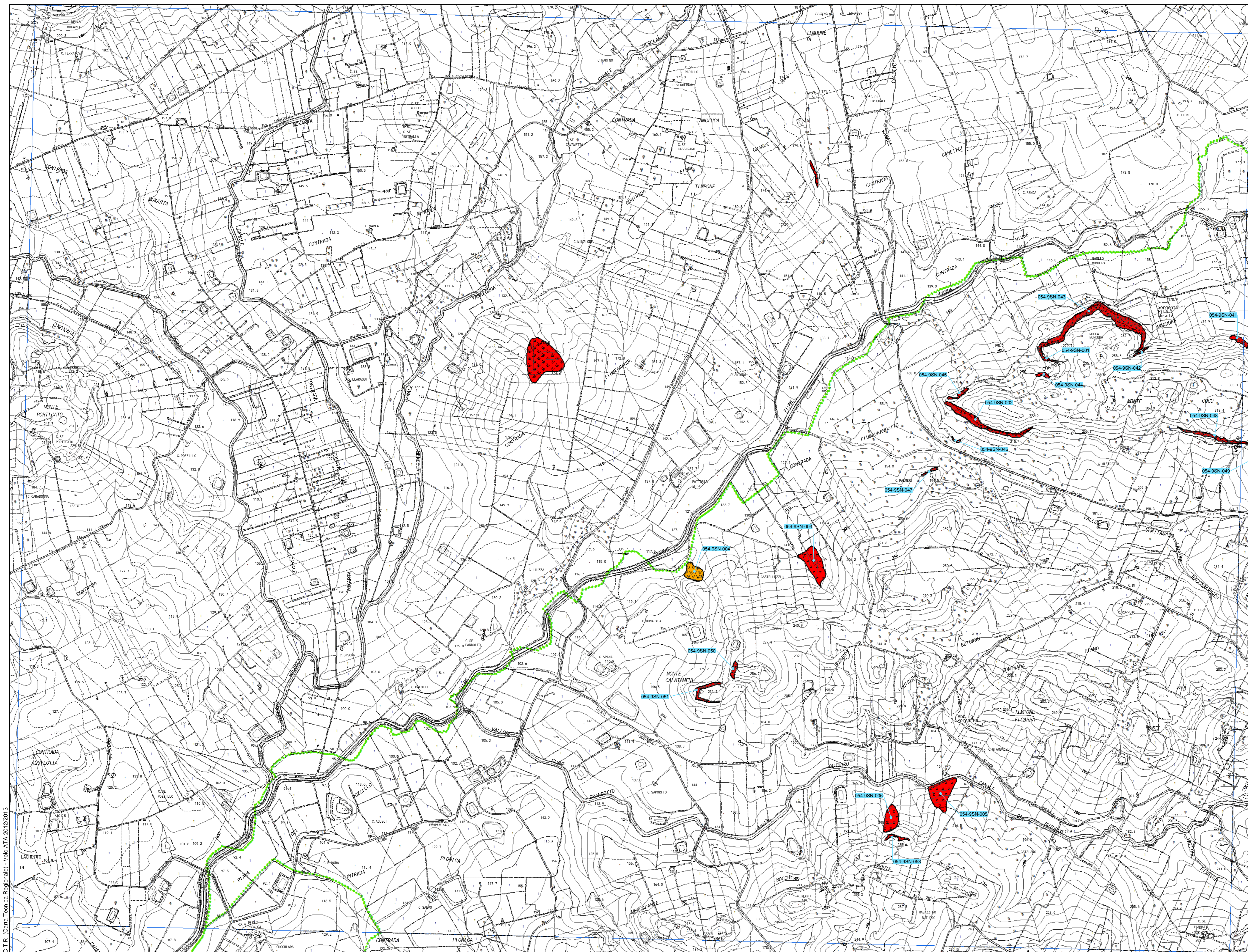
FENOMENI FRANOSI

- Crollo e/o ribaltamento
- Colamento rapido
- Sprofondamento
- Scorrimento
- Frana complessa
- Espansione laterale o deformazione gravitativa (DGPV)
- Colamento lento
- Area a franosità diffusa
- Deformazione superficiale lenta
- Calanco
- Dissesti dovuti ad erosione accelerata
- Sito d'attenzione

STATO DI ATTIVITA'

- Attivo
- Inattivo
- Quiescente
- Stabilizzato artificialmente o naturalmente

- Limite bacino idrografico
- Limite dell'area intermedia
- Limite comunale



C.T.R. (Carta Tecnica Regionale) - Volo A.T.A. 2012/2013