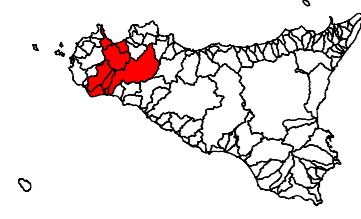


Previsione di Aggiornamento

Bacino Idrografico del Fiume S. Bartolomeo (n. 045) Area Territoriale tra il bacino del Fiume Jato ed il bacino del Fiume S. Bartolomeo (n. 044) Area Territoriale tra il bacino del Fiume San Bartolomeo e Punta di Solanto (n. 046) Bacino Idrografico del Fiume Arena (054) Area Territoriale tra il Bacino Idrografico del Fiume Arena ed il Bacino Idrografico del Fiume Modione (055) Bacino idrografico del Fiume Modione ed Area Territoriale tra il Bacino Idrografico del F. Modione ed il Bacino Idrografico del F. Belice (056) Bacino Idrografico del FiumeBelice (057)

GEOMORFOLOGIA

COMUNE DI: SANTA NINFA



CTR N.618030 - SCALA 1:10.000
 CARTA DEI DISSESTI

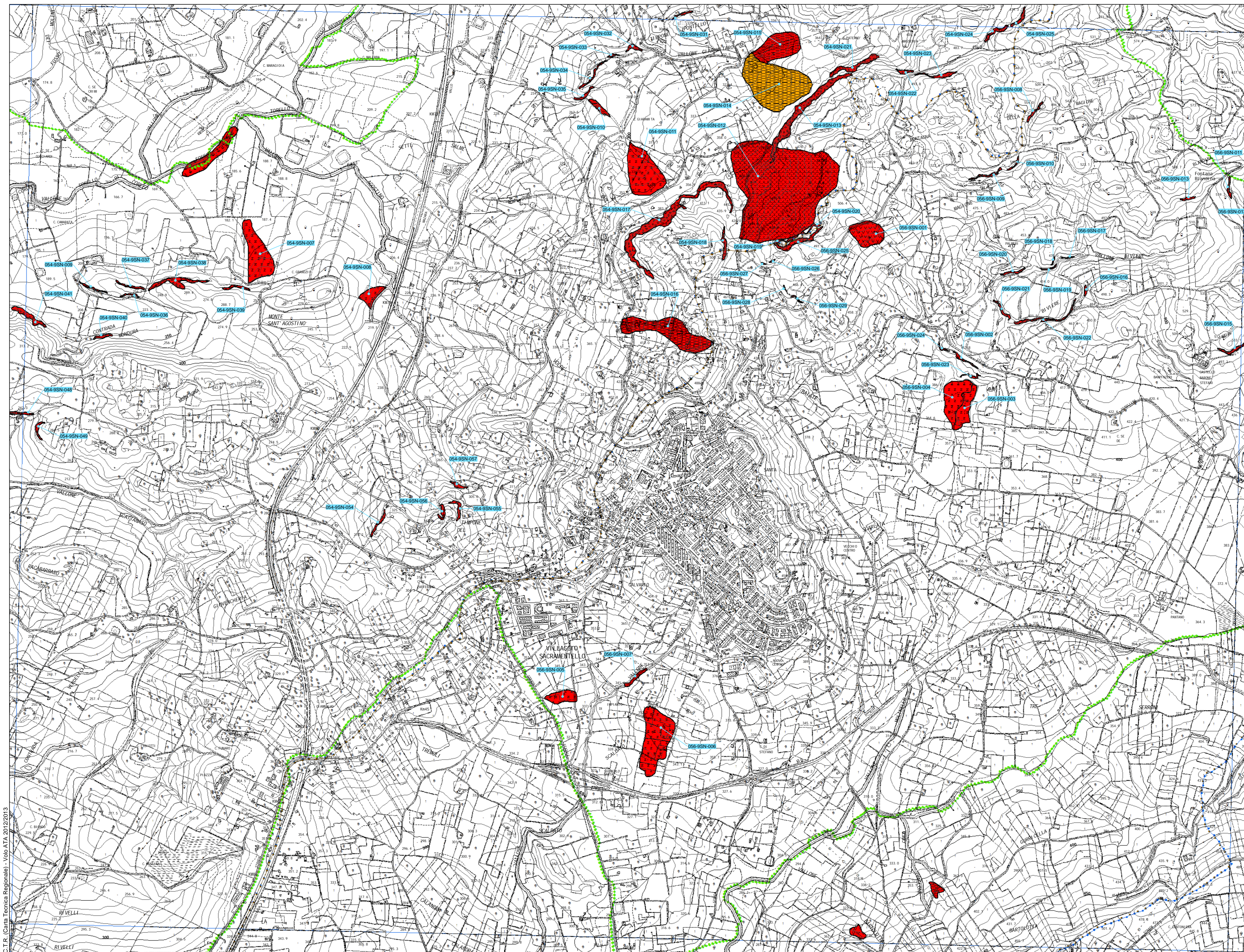
LEGENDA

- FENOMENI FRANOSI**
- Crollo e/o ribaltamento
 - Colamento rapido
 - Sprofondamento
 - Scorrimento
 - Frana complessa
 - Espansione laterale o deformazione gravitativa (DGPV)
 - Colamento lento
 - Area a franosità diffusa
 - Deformazione superficiale lenta
 - Calanco
 - Dissesti dovuti ad erosione accelerata
 - Sito d'attenzione

STATO DI ATTIVITA'

- Attivo
- Inattivo
- Quiescente
- Stabilizzato artificialmente o naturalmente

- Limite bacino idrografico
- Limite dell'area intermedia
- Limite comunale



C.T.R. (Carta Tecnica Regionale) - Volo A.T.A. 2012/2013