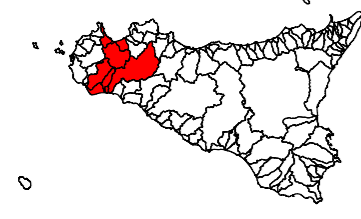


Previsione di Aggiornamento

Bacino Idrografico del Fiume S. Bartolomeo (n. 045) Area Territoriale tra il
 bacino del Fiume Jato ed il bacino del Fiume S. Bartolomeo (n. 044) Area
 Territoriale tra il bacino del Fiume San Bartolomeo e Punta di Soliano (n. 046)
 Bacino Idrografico del Fiume Arena (054) Area Territoriale tra il Bacino
 Idrografico del Fiume Arena ed il Bacino Idrografico del Fiume Modione (055)
 Bacino Idrografico del Fiume Modione ed Area Territoriale tra il Bacino
 Idrografico del F. Modione ed il Bacino Idrografico del F. Belice (056) Bacino
 Idrografico del Fiume Belice (057)

GEOMORFOLOGIA

COMUNE DI: SANTA NINFA



CTR N.618060 - SCALA 1:10.000
CARTA DEI DISSESTI

LEGENDA

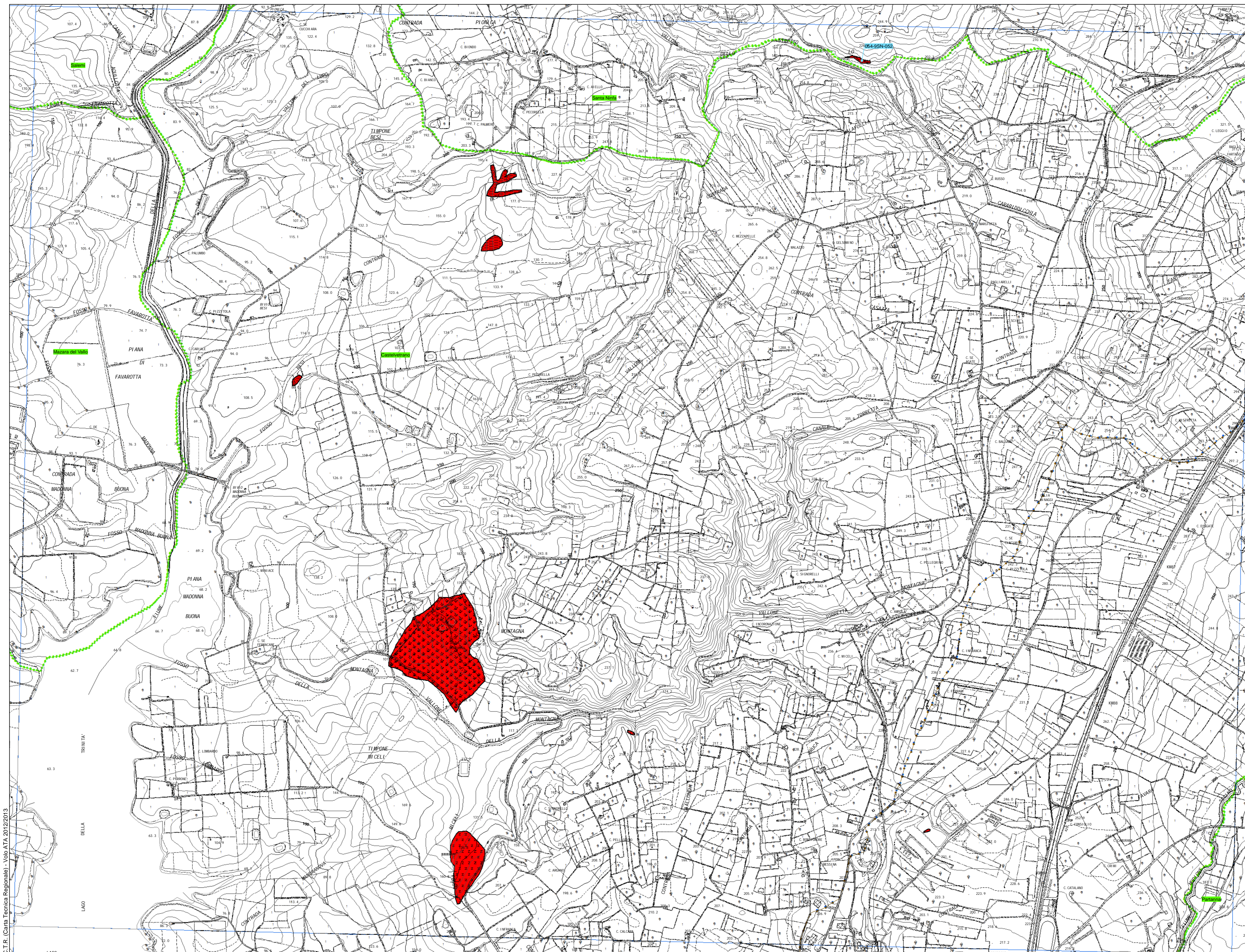
FENOMENI FRANOSI

- Crollo e/o ribaltamento
- Colamento rapido
- Sprofondamento
- Scorrimento
- Frana complessa
- Espansione laterale o deformazione gravitativa (DGPV)
- Colamento lento
- Area a franosità diffusa
- Deformazione superficiale lenta
- Calanco
- Dissesti dovuti ad erosione accelerata
- Sito d'attenzione

STATO DI ATTIVITA'

- Attivo
- Inattivo
- Quiescente
- Stabilizzato artificialmente o naturalmente

- Limite bacino idrografico
- Limite dell'area intermedia
- Limite comunale



C.T.R. (Carta Tecnica Regionale) - Via ATA, 2017/2013