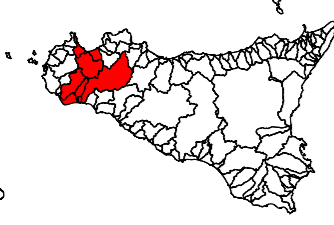


Previsione di Aggiornamento

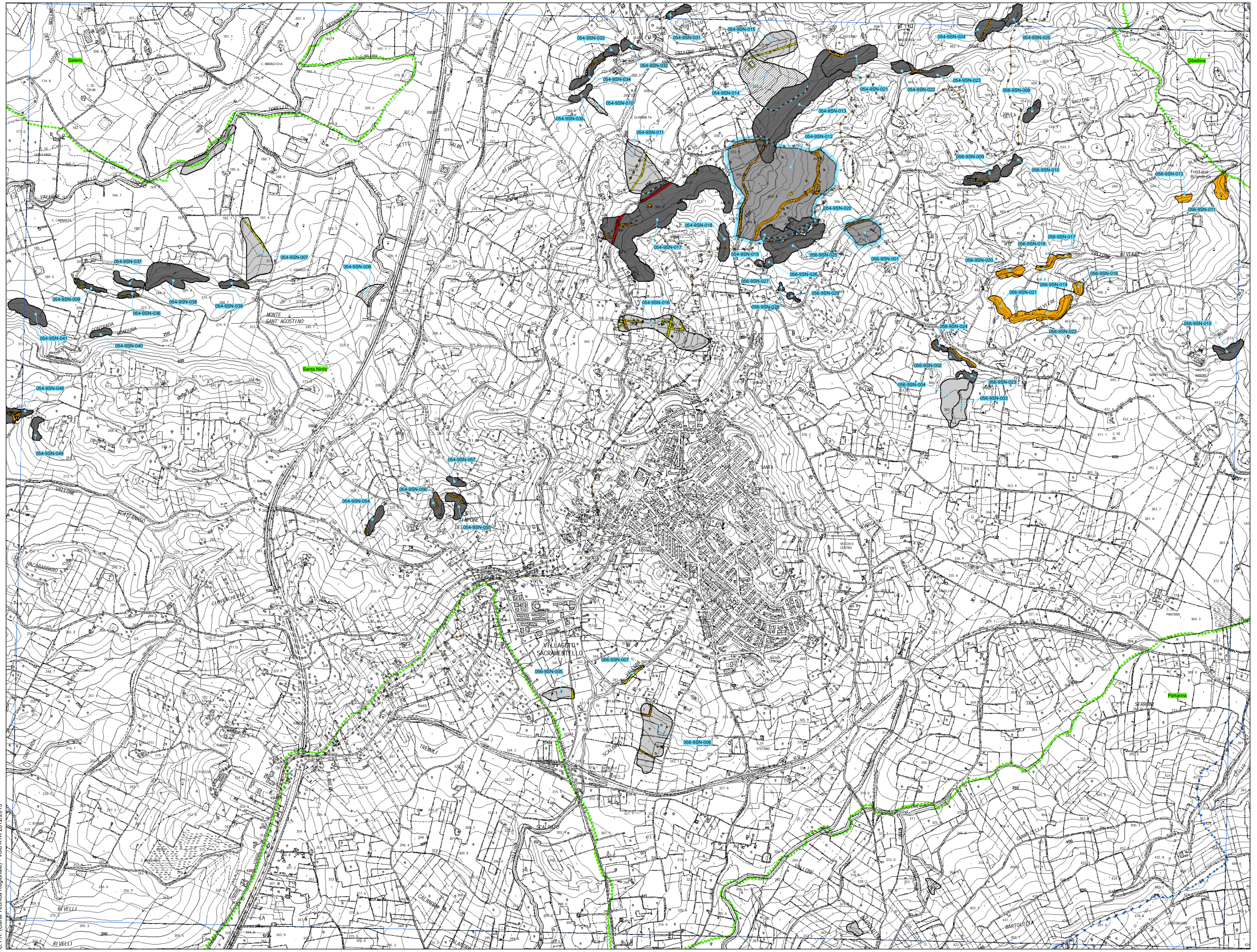
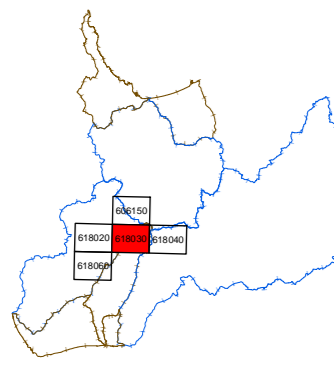
Bacino Idrografico del Fiume S. Bartolomeo (n. 045) Area Territoriale tra il bacino del Fiume Jato ed il bacino del Fiume S. Bartolomeo (n. 044) Area Territoriale tra il bacino del Fiume San Bartolomeo e Punta di Solanto (n. 046)
 Bacino Idrografico del Fiume Arena (054) Area Territoriale tra il Bacino Idrografico del Fiume Arena ed il Bacino Idrografico del Fiume Modione (055)
 Bacino idrografico del Fiume Modione ed Area Territoriale tra il Bacino Idrografico del F. Modione ed il Bacino Idrografico del F. Belice (056) Bacino Idrografico del Fiume Belice (057)

GEOMORFOLOGIA

COMUNE DI: SANTA NINFA



CTR N.618030 - SCALA 1:10.000
 CARTA DELLA PERICOLOSITA' E DEL RISCHIO



C.T.R. (Carta Tecnica Regionale) - Volo AT4, 20/12/2013

LEGENDA

LIVELLI DI PERICOLOSITA'

- P0 basso
- P1 moderato
- P2 medio
- P3 elevato
- P4 molto elevato
- Sito di attenzione: fascia di rispetto per probabile evoluzione del dissesto
- Limite di pericolosità e/o fascia di rispetto coperta da area a pericolosità maggiore/rischio

LIVELLI DI RISCHIO

- R1 moderato
- R2 medio
- R3 elevato
- R4 molto elevato
- Limite bacino idrografico
- Limite area territoriale
- Limite comunale