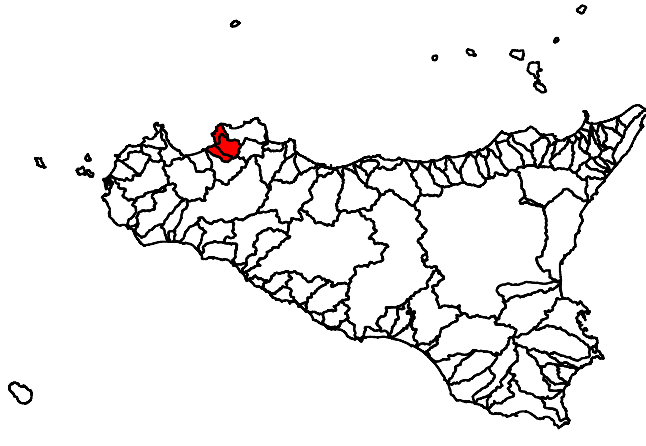


REPUBBLICA ITALIANA
 Regione Siciliana
 Presidenza della Regione Siciliana
 Autorità di Bacino del Distretto Idrografico della Sicilia
 Servizio 2 "ASSETTO DEL TERRITORIO"
 Unità Operativa 2.1
 Aggiornamento del Piano Stralcio di Bacino
 per l'Assetto Idrogeologico (P.A.I.)
 (Art. 68 commi 4bis e 4 ter del D.Lgs. 3 Aprile 2006, n. 152 e ss. mm. ii.)

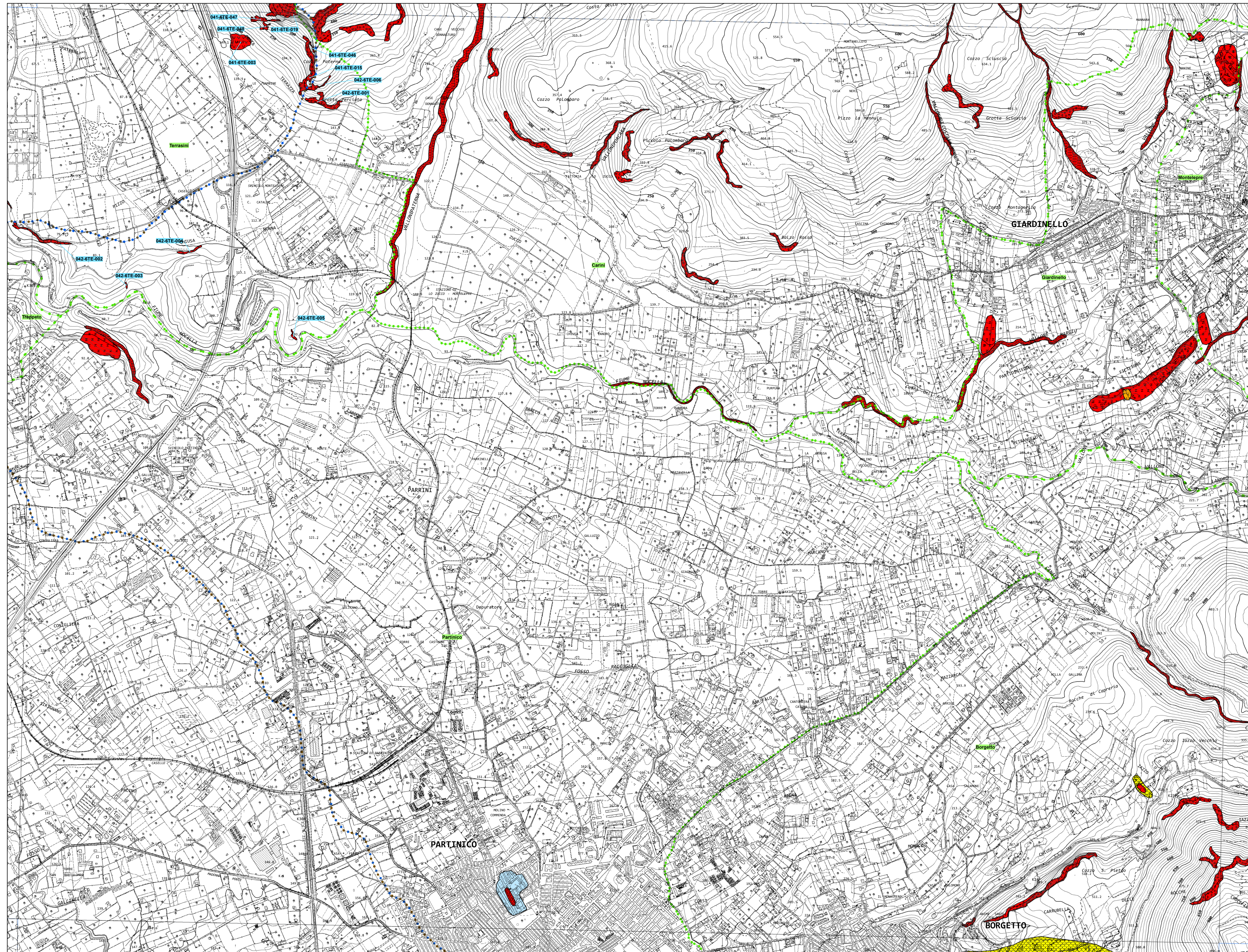
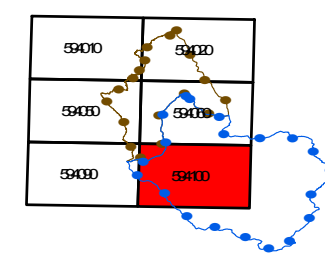
Previsione di Aggiornamento

Area Territoriale tra Punta Raisi e il bacino del Fiume Nocella (041)
 Bacino Idrografico del Fiume Nocella ed area territoriale tra il
 bacino del Fiume Nocella e il bacino del Fiume Jato (042)

**GEOMORFOLOGIA
 COMUNE DI TERRASINI**



594100 - SCALA 1:10.000
 CARTA DEI DISSESTI



LEGENDA

FENOMENI FRANOSI

- Crollo e/o ribaltamento
- Colamento rapido
- Sprofondamento
- Scorrimento
- Frana complessa
- Espansione laterale o deformazione gravitativa (DGPV)
- Colamento lento
- Area a franosità diffusa
- Deformazione superficiale lenta
- Calanco
- Dissesti conseguenti ad erosione accelerata
- Sito di attenzione

STATO DI ATTIVITA'

- Attivo
- Inattivo
- Quiescente
- Stabilizzato artificialmente o naturalmente

- Limite bacino idrografico
- Limite area territoriale
- Limite comunale