

REPUBBLICA ITALIANA



Regione Siciliana
Presidenza della Regione Siciliana
Autorità di Bacino del Distretto Idrografico della Sicilia
Servizio 2 "ASSETTO DEL TERRITORIO"
Unità Operativa 2.1

Aggiornamento del Piano Stralcio di Bacino
per l'Assetto Idrogeologico (P.A.I.)
(Art. 67 del D.Lgs. 3 Aprile 2006, n. 152 e ss. mm. II.)

Previsione di Aggiornamento

Area territoriale tra T.te Timeto e F.ra di Naso (013)
Bacino Idrografico della F.ra di Naso (014)
Area territoriale tra F.ra di Naso e F.ra di Zappulla (015)
Bacino Idrografico della F.ra di Zappulla ed area
tra F.ra di Zappulla e F. Rosmarino (016)

**GEOMORFOLOGIA
COMUNE DI FICARRA**



CTR N. 599110 - SCALA 1:10.000
CARTA DEI DISSESTI

599010	599020	599030	599040
599050	599060	599070	599080
599090	599100	599110	599120
599130	599140	599150	599160
612020	612030	612040	

LEGENDA

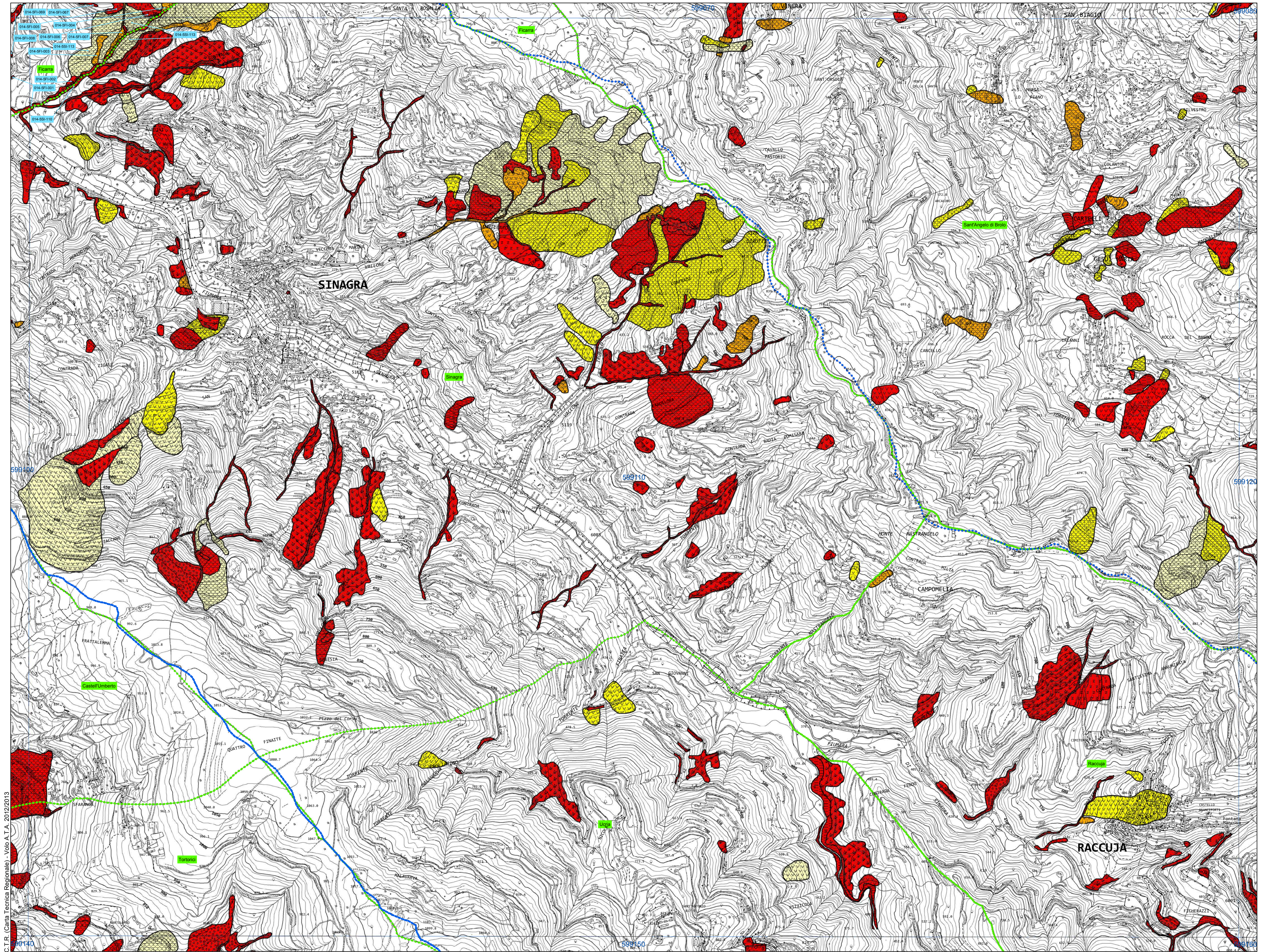
FENOMENI FRANOSI

- Crollo e/o ribaltamento
- Colamento rapido
- Sprofondamento
- Scorrimento
- Frana complessa
- Espansione laterale o deformazione gravitativa (DGPV)
- Colamento lento
- Area a franosità diffusa
- Deformazione superficiale lenta
- Calanco
- Dissesti dovuti ad erosione accelerata
- Sito d'attenzione

STATO DI ATTIVITA'

- Attivo
- Inattivo
- Quiescente
- Stabilizzato artificialmente o naturalmente

- Limite bacino idrografico
- Limite area territoriale
- Limite comunale



C.T.R. (Carta Tecnica Regionale) - Voce A.T.A. 2012/2013