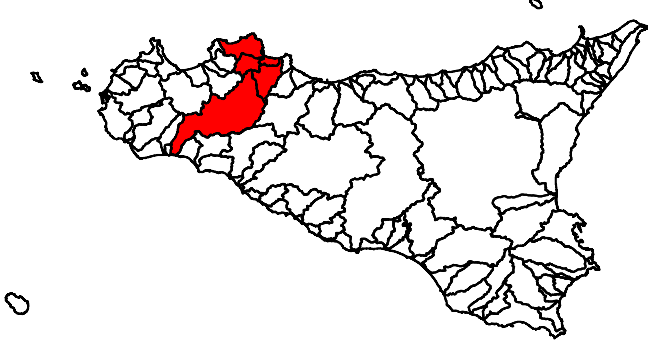


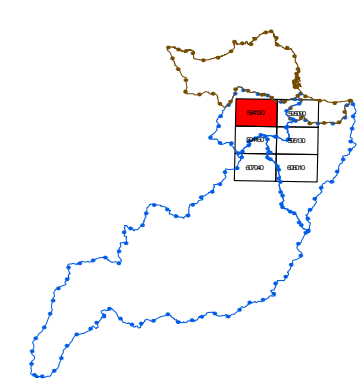
REPUBBLICA ITALIANA
 Regione Siciliana
 Presidenza della Regione Siciliana
 Autorità di Bacino del Distretto Idrografico della Sicilia
 Servizio 2 "ASSETTO DEL TERRITORIO"
 Unità Operativa 2.1

Aggiornamento del Piano Straico di Bacino
 per l'Assetto Idrogeologico (P.A.I.)
 (Art. 67 del D.Lgs. 3 Aprile 2006, n. 152 e ss. mm. ii.)
Previsione di Aggiornamento
 Bacino Idrografico del Fiume Eleuterio (037) e area tra
 i bacini del F. Eleuterio e del F. Oreto (038)
 Bacino Idrografico del Fiume Oreto (039) e Area Territoriale tra
 il bacino del Fiume Oreto e Punta Raisi (040)
 Bacino Idrografico del Fiume Belice (057)

GEOMORFOLOGIA
COMUNE DI: ALTOFONTE



594120 - SCALA 1:10.000
 CARTA DEI DISSESTI



FENOMENI FRANOSI

- Crollo e/o ribaltamento
- Colamento rapido
- Sprofondamento
- Scorrimento
- Frana complessa
- Espansione laterale o deformazione gravitativa (DGPV)
- Colamento lento
- Area a franosità diffusa
- Deformazione superficiale lenta
- Calanco
- Dissesti conseguenti ad erosione accelerata
- Sito di attenzione

STATO DI ATTIVITA'

- Attivo
- Inattivo
- Quiescente
- Stabilizzato artificialmente o naturalmente
- Limite bacino idrografico
- Limite area territoriale
- Limite comunale

