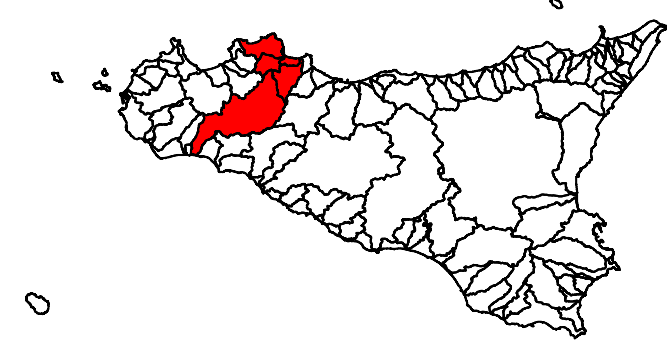


REPUBBLICA ITALIANA  
 Regione Siciliana  
 Presidenza della Regione Siciliana  
 Autorità di Bacino del Distretto Idrografico della Sicilia  
 Servizio 2 "ASSETTO DEL TERRITORIO"  
 Unità Operativa 2.1

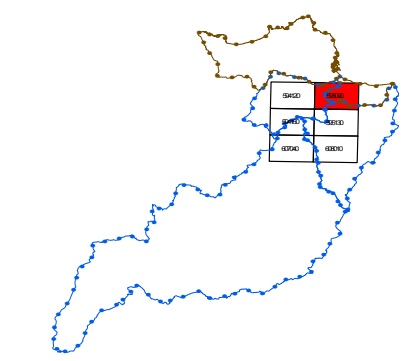
Aggiornamento del Piano Stralcio di Bacino  
 per l'Assetto Idrogeologico (P.A.I.)  
 (Art. 67 del D.Lgs. 3 Aprile 2008, n. 152 e ss. mm. i.)

**Previsione di Aggiornamento**  
 Bacino Idrografico del Fiume Eleuterio (037) e area tra  
 i bacini del F. Eleuterio e del F. Oreto (038)  
 Bacino Idrografico del Fiume Oreto (039) e Area Territoriale tra  
 il bacino del Fiume Oreto e Punta Raisi (040)  
 Bacino Idrografico del Fiume Belice (057)

**GEOMORFOLOGIA**  
**COMUNE DI: ALTOFONTE**



595090 - SCALA 1:10.000  
 CARTA DEI DISSESTI



**FENOMENI FRANOSI**

- Crollo e/o ribaltamento
- Colamento rapido
- Sprofondamento
- Scorrimento
- Frana complessa
- Espansione laterale o deformazione gravitativa (DGPV)
- Colamento lento
- Area a franosità diffusa
- Deformazione superficiale lenta
- Calanco
- Dissesti conseguenti ad erosione accelerata
- Sito di attenzione

**STATO DI ATTIVITA'**

- Attivo
- Inattivo
- Quiescente
- Stabilizzato artificialmente o naturalmente
- Limite bacino idrografico
- Limite area territoriale
- Limite comunale

