

REPUBBLICA ITALIANA



Regione Siciliana
Presidenza della Regione Siciliana
Autorità di Bacino Del Distretto Idrografico della Sicilia

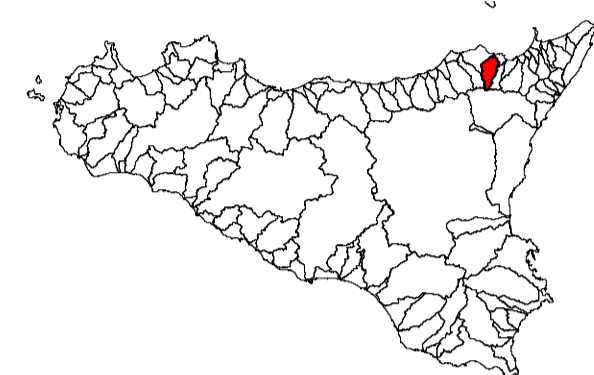
Servizio 2 "ASSETTO DEL TERRITORIO"
Unità Operativa 2.1

Aggiornamento del Piano Stralcio di Bacino
per l'Assetto Idrogeologico (P.A.I.)
(Art. 67 del D. Lgs. 3 Aprile 2006, n. 152 e ss.mm. e ii.)

Previsione di Aggiornamento

Bacino Idrografico del T.te Timeto (012)

GEOMORFOLOGIA
COMUNE di: SAN PIERO PATTI (ME)



CTR N. 600130 - SCALA 1:10.000
CARTA DEI DISSESTI

599040	
599080	600050
599120	600090
599160	600130
612040	

LEGENDA

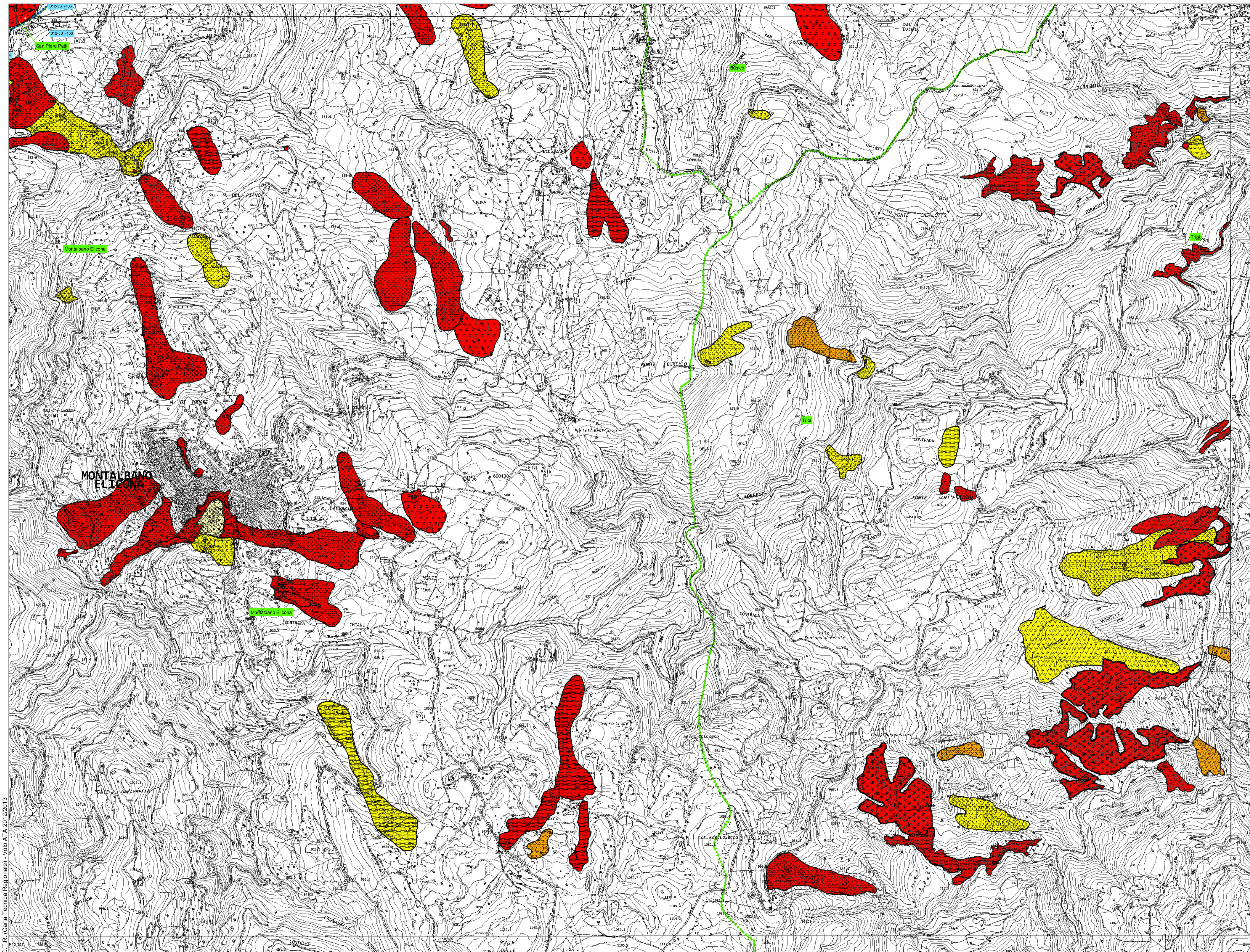
FENOMENI FRANOSI

- Crollo e/o ribaltamento
- Colamento rapido
- Sprofondamento
- Scorrimento
- Frana complessa
- Espansione laterale o deformazione gravitativa (DGPV)
- Colamento lento
- Area a franosità diffusa
- Deformazione superficiale lenta
- Calanco
- Dissesti dovuti ad erosione accelerata
- Sito d'attenzione

STATO DI ATTIVITA'

- Attivo
- Inattivo
- Quiescente
- Stabilizzato artificialmente o naturalmente

- Limite bacino idrografico
- Limite dell'area intermedia
- Limite comunale



C.T.R. (Carta Tecnica Regionale) - Volo ATA 2012/2013