

REPUBBLICA ITALIANA



Regione Siciliana
Presidenza della Regione Siciliana
Autorità di Bacino Del Distretto Idrografico della Sicilia

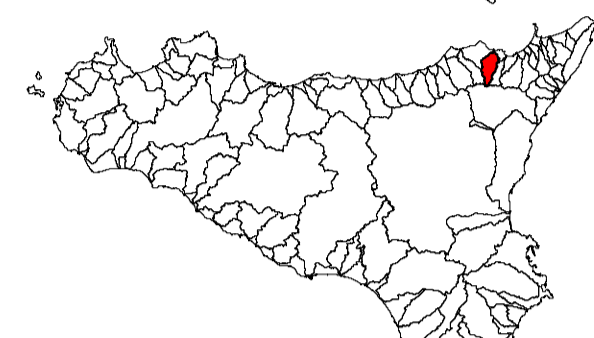
Servizio 2 "ASSETTO DEL TERRITORIO"
Unità Operativa 2.1

Aggiornamento del Piano Stralcio di Bacino
per l'Assetto Idrogeologico (P.A.I.)
(Art. 67 del D. Lgs. 3 Aprile 2006, n. 152 e ss.mm. e ii.)

Previsione di Aggiornamento

Bacino Idrografico del T.te Timeto (012)

GEOMORFOLOGIA
COMUNE di: SAN PIERO PATTI (ME)



CTR N. 600130 - SCALA 1:10.000
CARTA DELLA PERICOLOSITA'
E DEL RISCHIO GEOMORFOLOGICO

599040	
599080	600050
599120	600090
599160	600130
612040	

LEGENDA

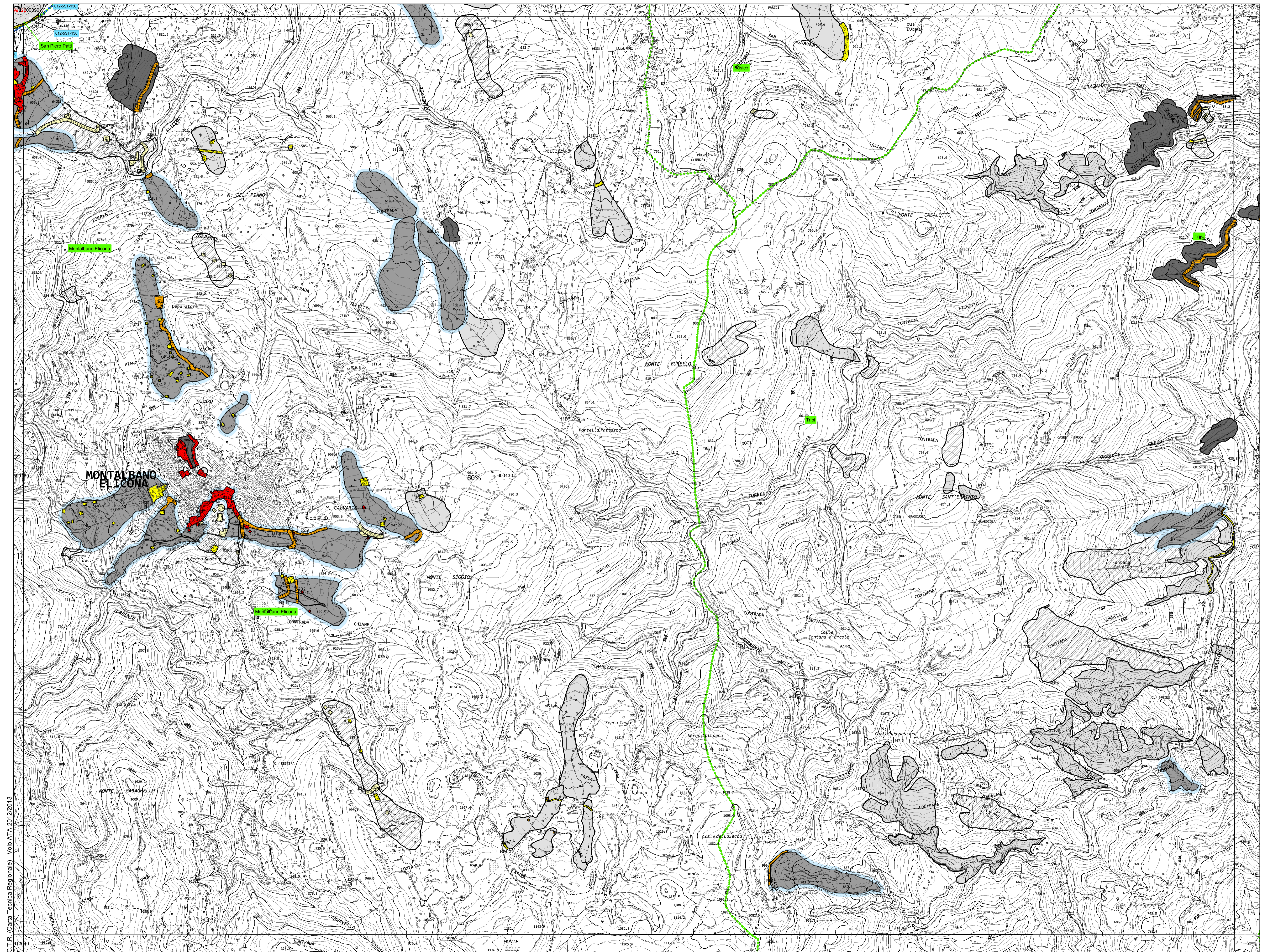
LIVELLI DI PERICOLOSITA'

- P0 basso
- P1 moderato
- P2 medio
- P3 elevato
- P4 molto elevato
- Fascia di rispetto per probabile evoluzione del dissesto e Sito di attenzione
- Limite di pericolosità e/o fascia di rispetto coperta da area a pericolosità maggiore o uguale

LIVELLI DI RISCHIO

- R1 moderato
- R2 medio
- R3 elevato
- R4 molto elevato

- Limite bacino idrografico
- Limite area territoriale
- Limite comunale



C.T.R. (Carta Tecnica Regionale) - Volo ATA 2012/2013