

REPUBBLICA ITALIANA
 Regione Siciliana
 Presidenza della Regione Siciliana
 Autorità di Bacino del Distretto Idrografico della Sicilia

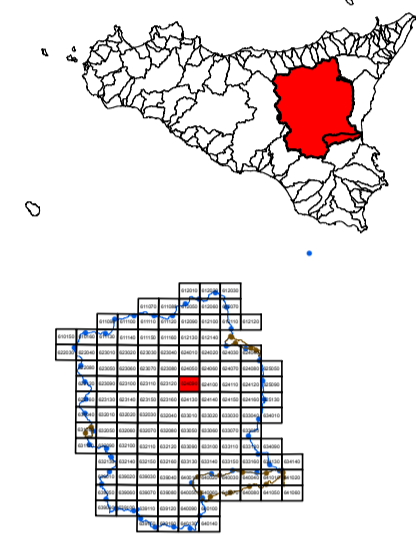
Servizio 2 "ASSETTO DEL TERRITORIO"
 Unità Operativa 2.1

Aggiornamento del Piano Stralcio di Bacino
 per l'Assetto Idrogeologico (P.A.I.)
 (Art. 67 del D.Lgs. 3 Aprile 2006, n. 152 e ss. mm. ii.)

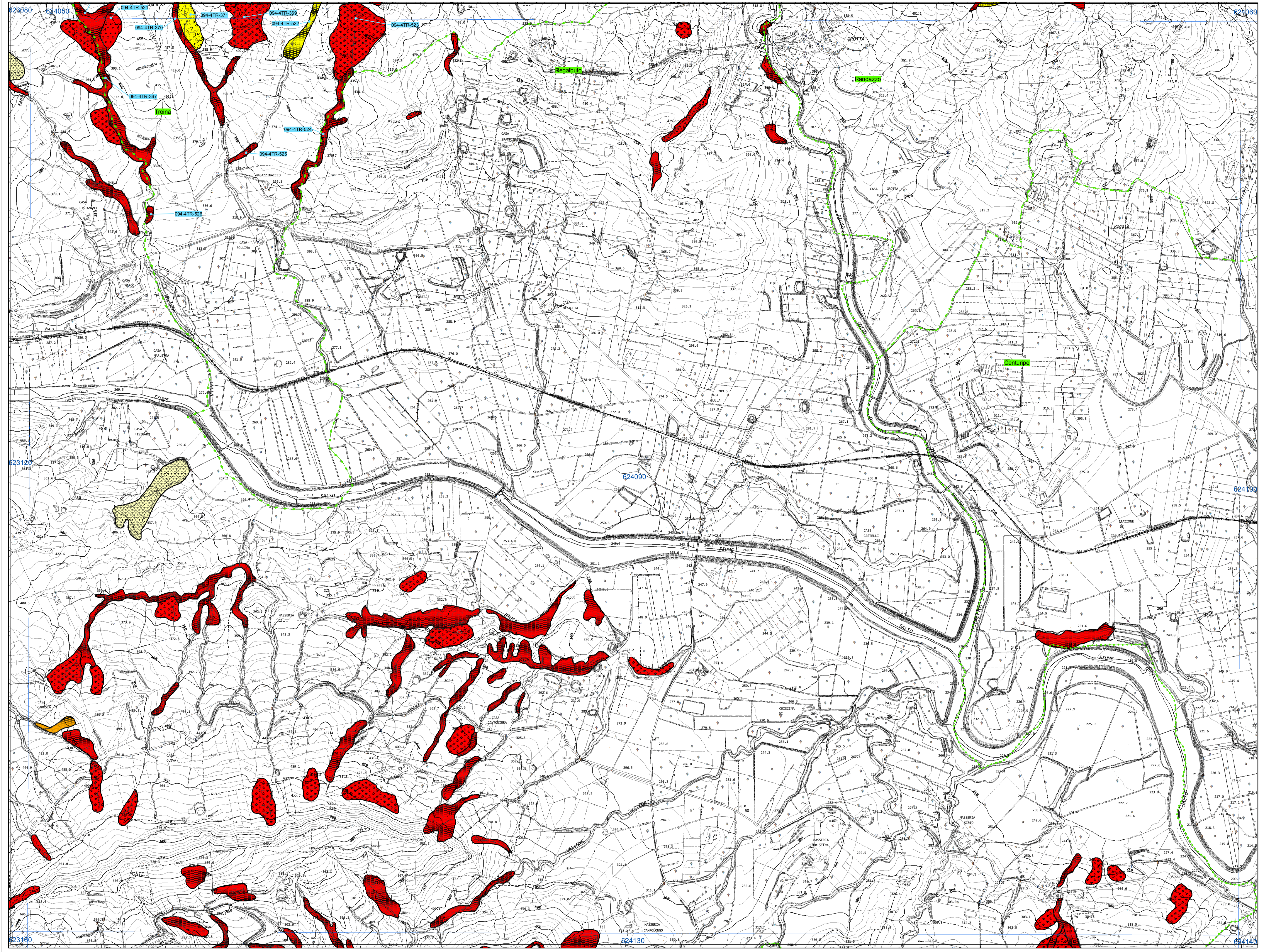
Previsione di Aggiornamento

Bacino Idrografico del Fiume Simeto (094)
 Area Territoriale tra il bacino del Fiume Simeto e il bacino del Fiume San
 Leonardo (094A) Lago di Pergusa (094B) Lago di Maletto (094C)

GEOMORFOLOGIA
 COMUNE DI: Troina



CTR N.624090 - SCALA 1:10.000
 CARTA DEI DISSESTI



FENOMENI FRANOSI

- Crollo e/o ribaltamento
- Colamento rapido
- Sprofondamento
- Scorrimento
- Frana complessa
- Espansione laterale o deformazione gravitativa (DGPV)
- Colamento lento
- Area a franosità diffusa
- Deformazione superficiale lenta
- Calanco
- Dissesti conseguenti ad erosione accelerata
- Sito di attenzione

STATO DI ATTIVITA'

- Attivo
- Inattivo
- Quiescente
- Stabilizzato artificialmente o naturalmente
- Limite bacino idrografico
- Limite area territoriale
- Limite comunale