

REPUBBLICA ITALIANA



Regione Siciliana
Presidenza della Regione Siciliana
Autorità di Bacino del Distretto Idrografico della Sicilia
Servizio 2 "ASSETTO DEL TERRITORIO"
Unità Operativa 2.1

Aggiornamento del Piano Stralcio di Bacino
per l'Assetto Idrogeologico (P.A.I.)
(Art. 67 del D.Lgs. 3 Aprile 2006, n. 152 e ss. mm. ii.)

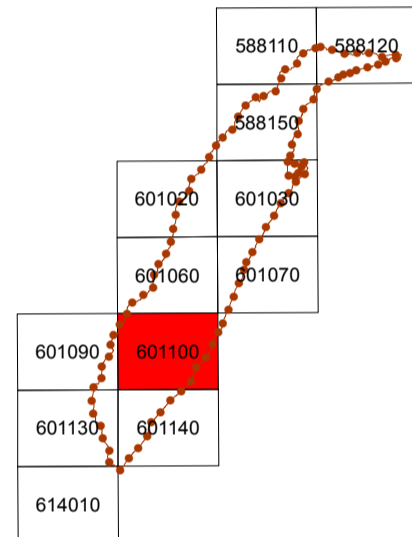
Previsione di Aggiornamento

Area territoriale tra il bacino del torrente Fiumedinisi e Capo Peloro (102)

GEOMORFOLOGIA
COMUNE DI SCALETTA ZANCLEA
Aggiornamento relativo al dissesto 102-5SZ-020



CTR N. 601100 - SCALA 1:10.000
CARTA DEI DISSESTI



Anno 2020

LEGENDA

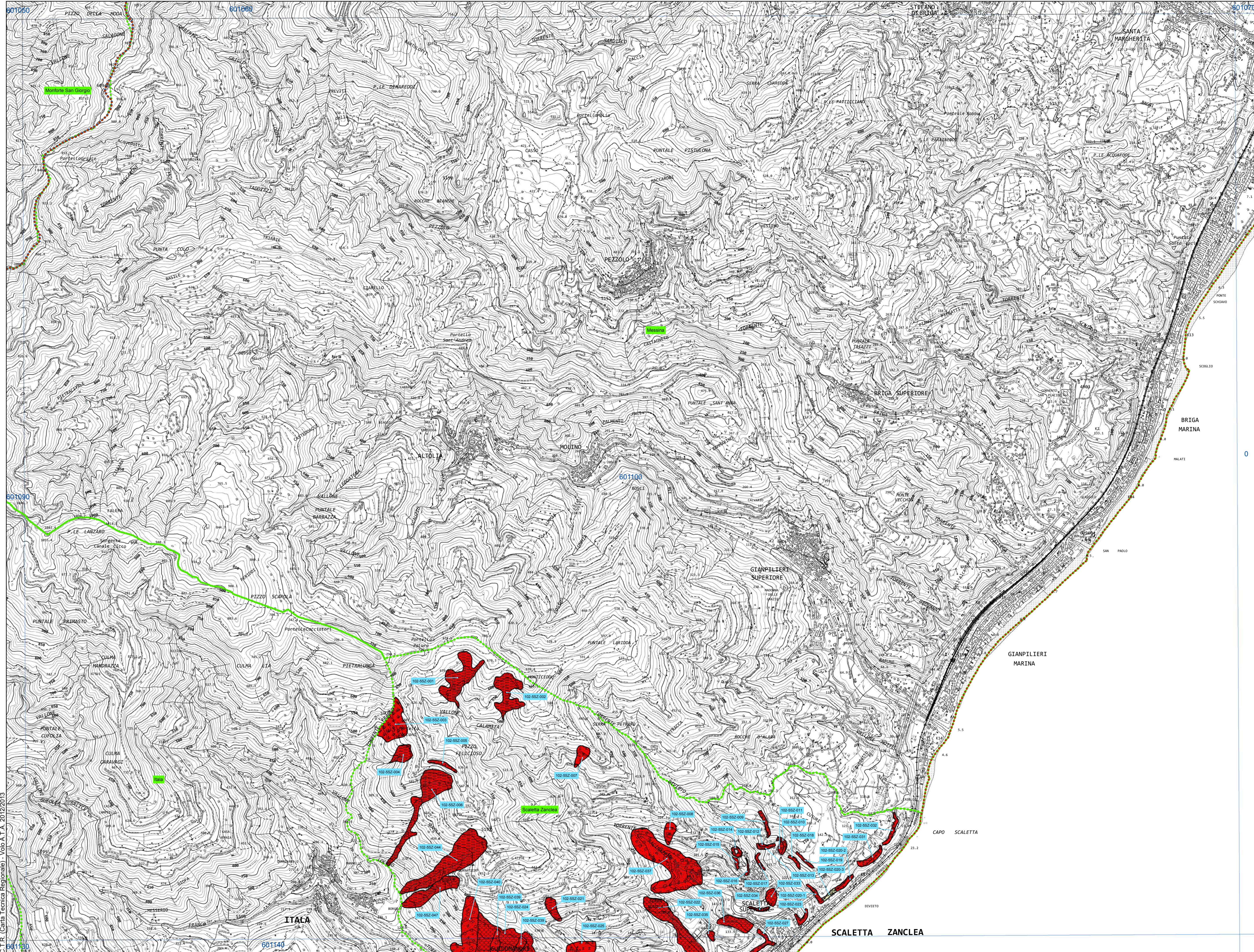
FENOMENI FRANOSI

- Crollo e/o ribaltamento
- Colamento rapido
- Sprofondamento
- Scorrimento
- Frana complessa
- Espansione laterale o deformazione gravitativa (DGPV)
- Colamento lento
- Area a franosità diffusa
- Deformazione superficiale lenta
- Calanco
- Dissesti dovuti ad erosione accelerata
- Sito d'attenzione

STATO DI ATTIVITA'

- Attivo
- Inattivo
- Quiescente
- Stabilizzato artificialmente o naturalmente

- Limite bacino idrografico
- Limite area territoriale
- Limite comunale



CTR (Carta Tecnica Regionale) - Voio A.T.A. 2012/2013