

REPUBBLICA ITALIANA



Regione Siciliana
Presidenza della Regione Siciliana
Autorità di Bacino del Distretto Idrografico della Sicilia

Servizio 2 "ASSETTO DEL TERRITORIO"
Unità Operativa 2.1

Aggiornamento del Piano Stralcio di Bacino
per l'Assetto Idrogeologico (P.A.I.)
(Art. 67 del D.Lgs. 3 Aprile 2006, n. 152 e ss. mm. ii.)

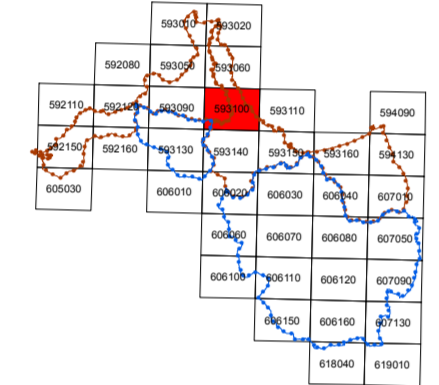
Previsione di Aggiornamento

- Area territoriale tra il bacino del F. Jato e il bacino del F. San Bartolomeo (044)
- Bacino idrografico del Fiume San Bartolomeo (045)
- Area territoriale tra il bacino del Fiume San Bartolomeo e Punta di Solanto (046)
- Area territoriale tra il bacino del T. Forgia e Punta di Solanto (047)
- Bacino idrografico del Torrente Forgia (048)
- Area territoriale tra il bacino del T. Forgia e il bacino del F. Lenzi-Baiata (048a)

**GEOMORFOLOGIA
COMUNE DI SAN VITO LO CAPO**



CTR N. 593100 - SCALA 1:10.000
CARTA DELLA PERICOLOSITA'

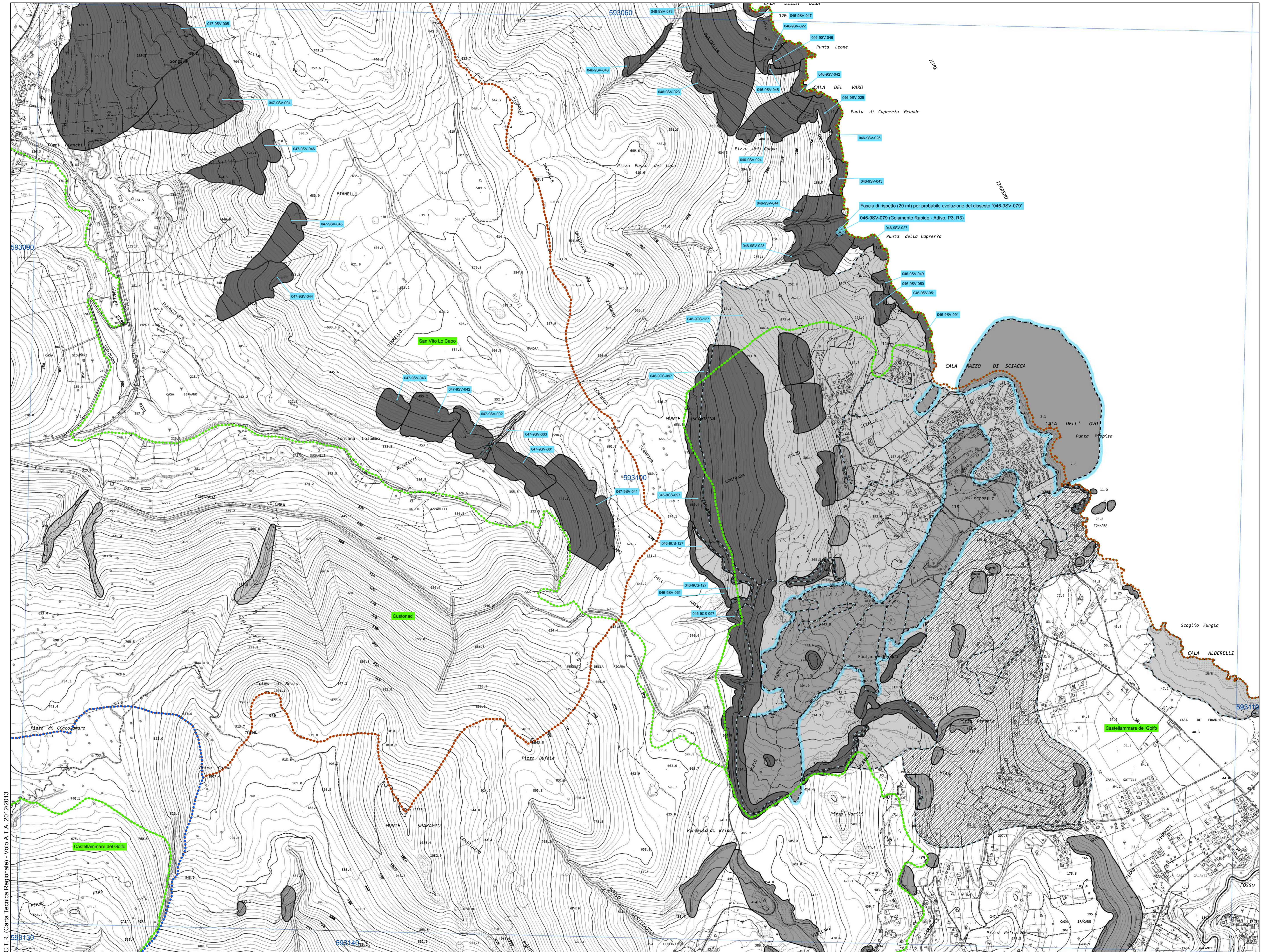


LEGENDA

LIVELLI DI PERICOLOSITA'

- P0 basso
- P1 moderato
- P2 medio
- P3 elevato
- P4 molto elevato
- Sito di attenzione; fascia di rispetto per probabile evoluzione del dissesto
- Limite di pericolosità e/o fascia di rispetto coperta da area a pericolosità maggiore/rischio

- Limite bacino idrografico
- Limite area territoriale
- Limite comunale



C.T.R. (Carta Tecnica Regionale) - Volo A.T.A. 2012/2013