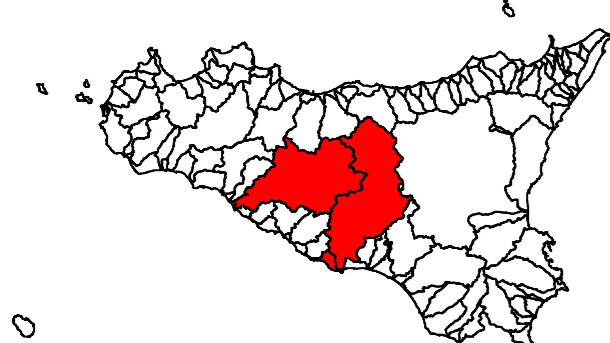


Previsione di Aggiornamento

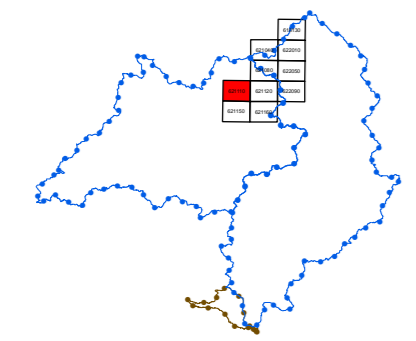
Bacino Idrografico del Fiume Platani (063)
 Area Territoriale tra il Bacino del Fiume Palma
 e Bacino del Fiume Imera Meridionale (071)
 Bacino Idrografico del Fiume Imera Meridionale (072)

GEOMORFOLOGIA

COMUNE DI CASTELLANA SICULA



CTR N. 621110- SCALA 1:10.000
 CARTA DEI DISSESTI



FENOMENI FRANOSI

- Crollo e/o ribaltamento
- Colamento rapido
- Sprofondamento
- Scorrimento
- Frana complessa
- Espansione laterale o deformazione gravitativa (DGPV)
- Colamento lento
- Area a franosità diffusa
- Deformazione superficiale lenta
- Calanco
- Dissesti conseguenti ad erosione accelerata

SITO DI ATTENZIONE

- Attivo
- Inattivo
- Quiescente
- Stabilizzato artificialmente o naturalmente

LEGENDA

- Limite bacino idrografico
- Limite area territoriale
- Limite comunale

