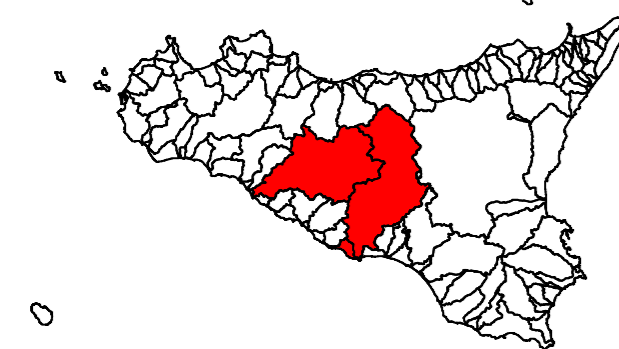


Previsione di Aggiornamento

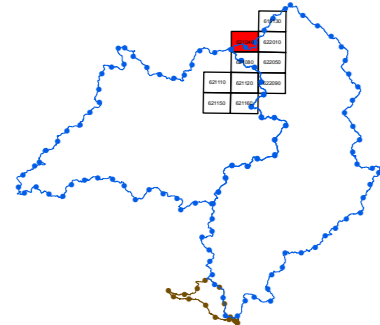
Bacino Idrografico del Fiume Platani (063)
Area Territoriale tra il Bacino del Fiume Palma
e Bacino del Fiume Imera Meridionale (071)
Bacino Idrografico del Fiume Imera Meridionale (072)

GEOMORFOLOGIA

COMUNE DI CASTELLANA SICULA



CTR N. 621040- SCALA 1:10.000
CARTA DELLA PERICOLOSITA'



LEGENDA

LIVELLI DI PERICOLOSITA'

- P0 basso
- P1 moderato
- P2 medio
- P3 elevato
- P4 molto elevato
- Sito di attenzione; fascia di rispetto per probabile evoluzione del dissesto
- Limite di pericolosità e/o fascia di rispetto coperta da area a pericolosità maggiore/rischio

- Limite bacino idrografico
- Limite area territoriale
- Limite comunale

