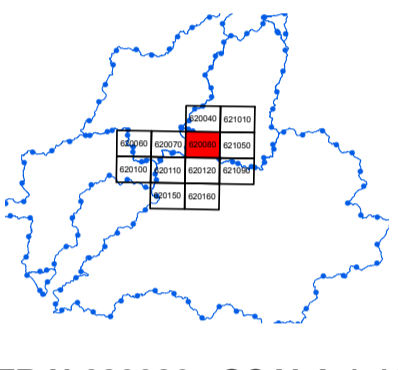
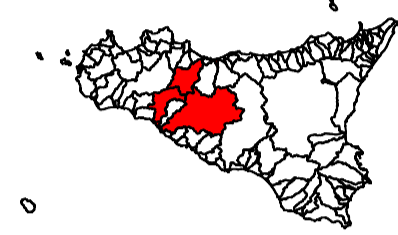


GEOMORFOLOGIA

COMUNE DI: Castronovo di Sicilia



CTR N.620080 - SCALA 1:10.000
 CARTA DELLA PERICOLOSITA' E DEL RISCHIO

LEGENDA

LIVELLI DI PERICOLOSITA'

- P0 basso
- P1 moderato
- P2 medio
- P3 elevato
- P4 molto elevato
- Sito di attenzione; fascia di rispetto per probabile evoluzione del dissesto
- Limite di pericolosità e/o fascia di rispetto coperta da area a pericolosità maggiore/rischio

LIVELLI DI RISCHIO

- R1 moderato
- R2 medio
- R3 elevato
- R4 molto elevato

- Limite bacino idrografico
- Limite area territoriale
- Limite comunale

