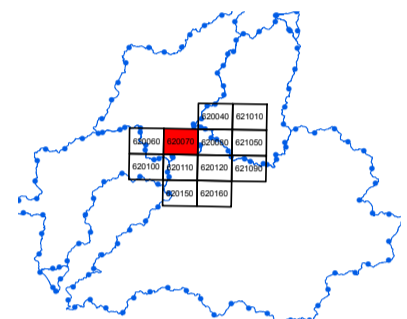
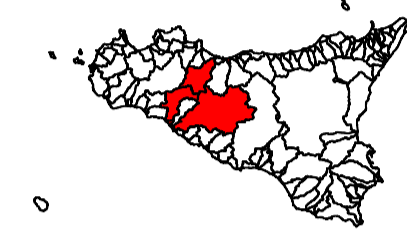


GEOMORFOLOGIA

COMUNE DI: Castronovo di Sicilia



CTR N.620070 - SCALA 1:10.000  
 CARTA DELLA PERICOLOSITA'

LEGENDA

LIVELLI DI PERICOLOSITA'

- P0 basso
- P1 moderato
- P2 medio
- P3 elevato
- P4 molto elevato
- Sito di attenzione; fascia di rispetto per probabile evoluzione del dissesto
- Limite di pericolosità e/o fascia di rispetto coperta da area a pericolosità maggiore/rischio

- Limite bacino idrografico
- Limite area territoriale
- Limite comunale

