

REPUBBLICA ITALIANA



Regione Siciliana
Presidenza della Regione Siciliana
Autorità di Bacino del Distretto Idrografico della Sicilia

Servizio 2 "ASSETTO DEL TERRITORIO"
Unità Operativa 2.1

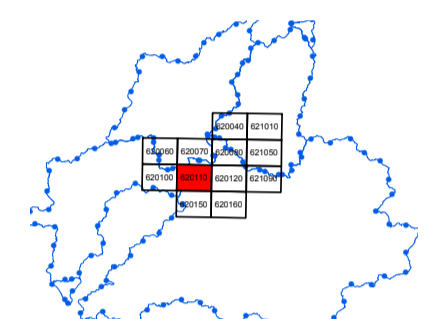
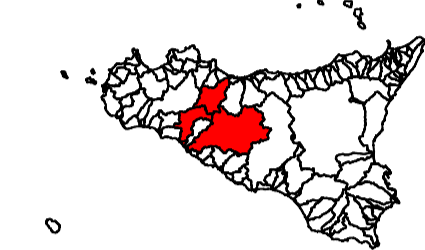
Aggiornamento del Piano Stralcio di Bacino
per l'Assetto Idrogeologico (P.A.I.)
(Art. 67 del D.Lgs. 3 Aprile 2006, n. 152 e ss. mm. i.)

Previsione di Aggiornamento

Bacino Idrografico del F. Torto ed Area tra F. Imera settentrionale e F. Torto (031); Bacino Idrografico del F. San Leonardo (033); Bacino Idrografico del F. Verdura ed Area tra F. Verdura e F. Magazzolo (061); Bacino Idrografico del Bacino Idrografico del (063)

GEOMORFOLOGIA

COMUNE DI: Castronovo di Sicilia



CTR N.620110 - SCALA 1:10.000
CARTA DELLA PERICOLOSITA'

LEGENDA

LIVELLI DI PERICOLOSITA'

- P0 basso
- P1 moderato
- P2 medio
- P3 elevato
- P4 molto elevato
- Sito di attenzione; fascia di rispetto per probabile evoluzione del dissesto
- Limite di pericolosità e/o fascia di rispetto coperta da area a pericolosità maggiore/rischio

- Limite bacino idrografico
- Limite area territoriale
- Limite comunale

