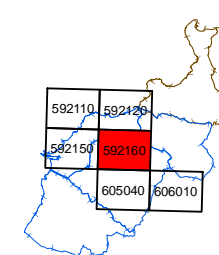
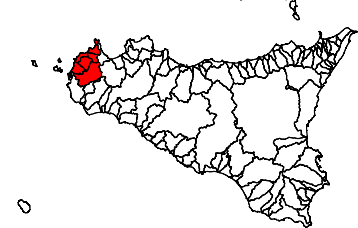


Previsione di Aggiornamento

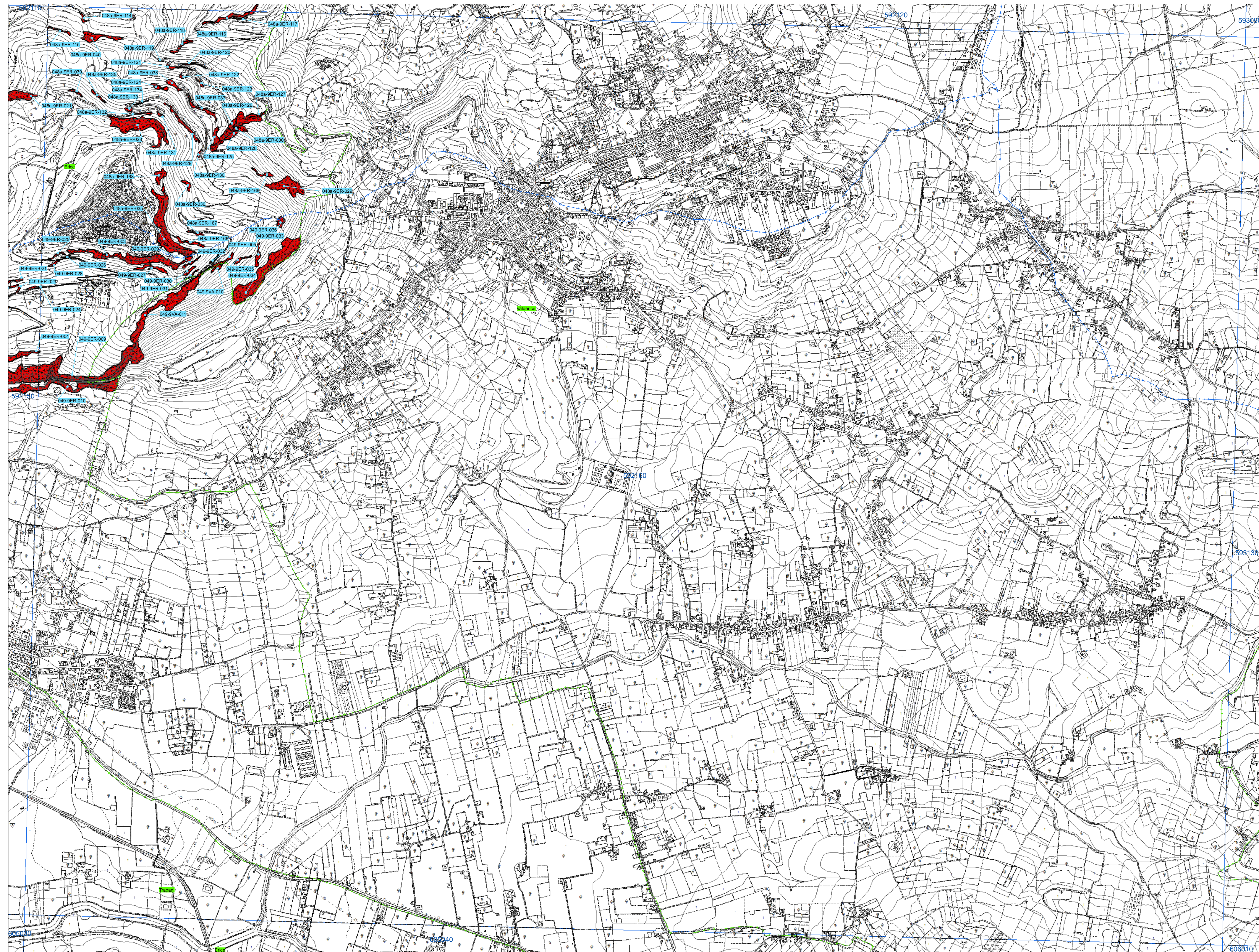
Bacino Idrografico del Torrente Forgia (048)
Area Territoriale tra il bacino del Torrente Forgia e
il bacino del Fiume Lenzi Baiata (048a)
Area Territoriale tra il bacino del Torrente Forgia e Punta di Solanto (047)
Bacino Idrografico del Fiume Lenzi-Baiata (049)
Bacino idrografico del Fiume Birgi (051) ed Area Territoriale tra il Bacino
Idrografico del Fiume Birgi ed il Bacino Idrografico del Fiume Lenzi (050)

GEOMORFOLOGIA

COMUNE DI: Erice



CTR N.592160 - SCALA 1:10.000
CARTA DEI DISSESTI



LEGENDA

FENOMENI FRANOSI

- Crollo e/o ribaltamento
- Colamento rapido
- Sprofondamento
- Scorrimento
- Frana complessa
- Espansione laterale o deformazione gravitativa (DGPV)
- Colamento lento
- Area a franosità diffusa
- Deformazione superficiale lenta
- Calanco
- Dissesti conseguenti ad erosione accelerata
- Sito di attenzione

STATO DI ATTIVITA'

- Attivo
- Inattivo
- Quiescente
- Stabilizzato artificialmente o naturalmente
- Limite bacino idrografico
- Limite area territoriale
- Limite comunale