

REPUBBLICA ITALIANA



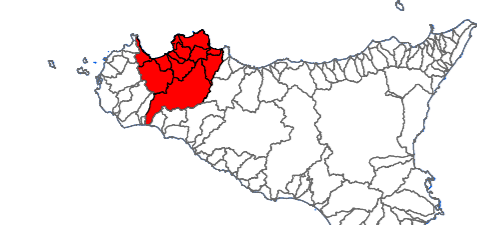
Regione Siciliana  
Presidenza della Regione Siciliana  
Autorità di Bacino del Distretto Idrografico della Sicilia  
Servizio 2 "ASSETTO DEL TERRITORIO"  
Unità Operativa 2.1

Aggiornamento del Piano Stralcio di Bacino  
per l'Assetto Idrogeologico (P.A.I.)  
(Art. 67 del D.Lgs. 3 Aprile 2006, n. 152 e ss. mm. ll.)

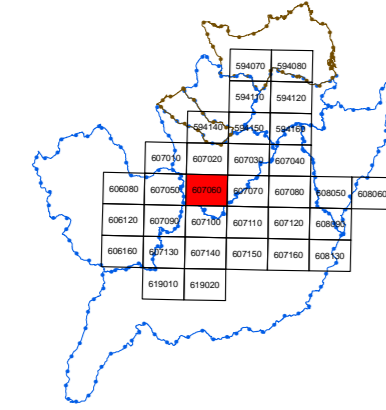
**Previsione di Aggiornamento**

Bacino Idrografico del Fiume Eleuterio (037) e area tra i bacini del F. Eleuterio e del F. Oreto (038)  
Bacino Idrografico del Fiume Oreto (039) e Area Territoriale tra il bacino del Fiume Oreto e Punta Raisi (040)  
Area Territoriale tra Punta Raisi ed il Fiume Nocella (041) e Bacino Idrografico del Fiume Nocella ed Area Territoriale tra il Fiume Nocella ed il Fiume Jato (042)  
Bacino Idrografico del Fiume Jato (043)  
Area Territoriale tra il bacino del Fiume Jato e il bacino del Fiume S. Bartolomeo (044), Bacino Idrografico del Fiume S. Bartolomeo (045) e Area Territoriale tra il bacino del Fiume San Bartolomeo e Punta di Solanto (046)  
Bacino Idrografico del Fiume Belice (057)

**GEOMORFOLOGIA**  
**COMUNE DI: MONREALE**



CTR N. 607060 - SCALA 1:10.000  
CARTA DEI DISSESTI



**FENOMENI FRANOSI**

- Crollo e/o ribaltamento
- Colamento rapido
- Sprofondamento
- Scorrimento
- Frana complessa
- Espansione laterale o deformazione gravitativa (DGPV)
- Colamento lento
- Area a franosità diffusa
- Deformazione superficiale lenta
- Calanco
- Dissesi conseguenti ad erosione accelerata
- Sito di attenzione

**STATO DI ATTIVITA'**

- Attivo
- Inattivo
- Quiescente
- Stabilizzato artificialmente o naturalmente
- Limite bacino idrografico
- Limite area territoriale
- Limite comunale

