

REPUBBLICA ITALIANA



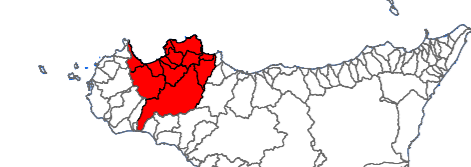
Regione Siciliana
Presidenza della Regione Siciliana
Autorità di Bacino del Distretto Idrografico della Sicilia
Servizio 2 "ASSETTO DEL TERRITORIO"
Unità Operativa 2.1

Aggiornamento del Piano Stralcio di Bacino
per l'Assetto Idrogeologico (P.A.I.)
(Art. 67 del D.Lgs. 3 Aprile 2006, n. 152 e ss. mm. ll.)

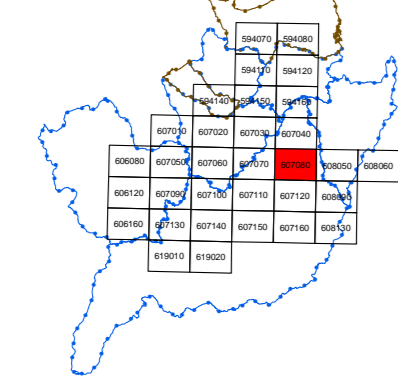
Previsione di Aggiornamento

Bacino Idrografico del Fiume Eleuterio (037) e area tra i bacini
del F. Eleuterio e del F. Oreto (038)
Bacino Idrografico del Fiume Oreto (039) e Area Territoriale tra il
bacino del Fiume Oreto e Punta Raisi (040)
Area Territoriale tra Punta Raisi ed il Fiume Nocella (041) e Bacino Idrografico del
Fiume Nocella ed Area Territoriale tra il Fiume Nocella ed il Fiume Jato (042)
Bacino Idrografico del Fiume Jato (043)
Area Territoriale tra il bacino del Fiume Jato e il bacino del Fiume S.
Bartolomeo (044), Bacino Idrografico del Fiume S. Bartolomeo (045) e Area
Territoriale tra il bacino del Fiume San Bartolomeo e Punta di Solanto (046)
Bacino Idrografico del Fiume Belice (057)

GEOMORFOLOGIA
COMUNE DI: MONREALE



CTR N. 607080 - SCALA 1:10.000
CARTA DEI DISSESTI



FENOMENI FRANOSI

- Crollo e/o ribaltamento
- Colamento rapido
- Sprofondamento
- Scorrimento
- Frana complessa
- Espansione laterale o deformazione gravitativa (DGPV)
- Colamento lento
- Area a franosità diffusa
- Deformazione superficiale lenta
- Calanco
- Dissesti conseguenti ad erosione accelerata
- Sito di attenzione

STATO DI ATTIVITA'

- Attivo
- Inattivo
- Quiescente
- Stabilizzato artificialmente o naturalmente
- Limite bacino idrografico
- Limite area territoriale
- Limite comunale

