

REPUBBLICA ITALIANA

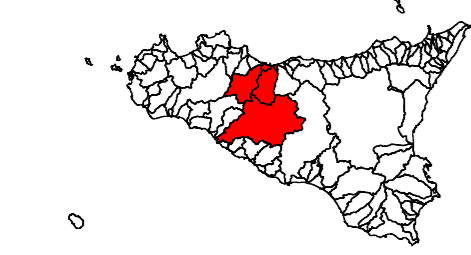


Regione Siciliana
Presidenza della Regione Siciliana
Autorità di Bacino del Distretto Idrografico della Sicilia
Servizio 2 "ASSETTO DEL TERRITORIO"
Unità Operativa 2.1

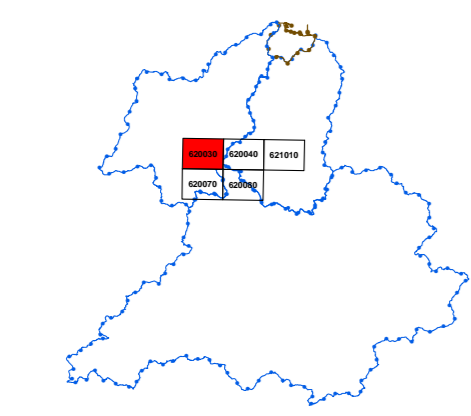
Aggiornamento del Piano Stralcio di Bacino
per l'Assetto Idrogeologico (P.A.I.)
(Art. 67 del D.Lgs. 3 Aprile 2006, n. 152 e ss. mm. ii.)

Previsione di Aggiornamento
Bacino Idrografico del Fiume Torto (031), Area territoriale tra il bacino
del Fiume Torto ed il bacino del Fiume Imera Settentrionale (031A) e
Area territoriale tra il bacino del Fiume S. Leonardo
e il bacino del Fiume Torto (032)
Bacino Idrografico del Fiume San Leonardo (033)
Bacino Idrografico del Fiume Platani (063)

GEOMORFOLOGIA
COMUNE DI: LERCARA FRIDDI



CTR N. 620030- SCALA 1:10.000
CARTA DEI DISSESTI



FENOMENI FRANOSI

- Crollo e/o ribaltamento
- Colamento rapido
- Sprofondamento
- Scorrimento
- Frana complessa
- Espansione laterale o deformazione gravitativa (DGPV)
- Colamento lento
- Area a franosità diffusa
- Deformazione superficiale lenta
- Calanco
- Dissesti conseguenti ad erosione accelerata
- Sito di attenzione

STATO DI ATTIVITA'

- Attivo
- Inattivo
- Quiescente
- Stabilizzato artificialmente o naturalmente
- Limite bacino idrografico
- Limite area territoriale
- Limite comunale

