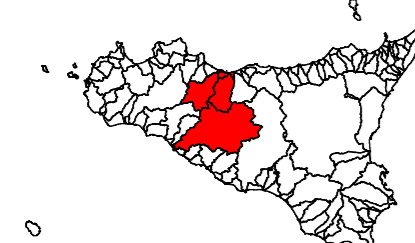


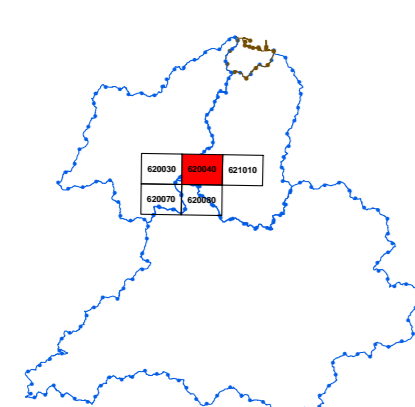
REPUBBLICA ITALIANA
 Regione Siciliana
 Presidenza della Regione Siciliana
 Autorità di Bacino del Distretto Idrografico della Sicilia
 Servizio 2 "ASSETTO DEL TERRITORIO"
 Unità Operativa 2.1

Aggiornamento del Piano Stralcio di Bacino
 per l'Assetto Idrogeologico (P.A.I.)
 (art. 67 del D. Lgs. 3 Aprile 2006, n. 52 e ss. mm. ii.)
Previsione di Aggiornamento
 Bacino Idrografico del Fiume Torto (031), Area territoriale tra il bacino
 del Fiume Torto ed il bacino del Fiume Imera Settentrionale (031A) e
 Area territoriale tra il bacino del Fiume S. Leonardo
 e il bacino del Fiume Torto (032)
 Bacino Idrografico del Fiume San Leonardo (033)
 Bacino Idrografico del Fiume Platani (063)

GEOMORFOLOGIA
COMUNE DI: LERCARA FRIDDI



CTR N. 620040- SCALA 1:10.000
 CARTA DEI DISSESTI



LEGENDA

FENOMENI FRANOSI

- Crollo e/o ribaltamento
- Colamento rapido
- Sprofondamento
- Scorrimento
- Frana complessa
- Espansione laterale o deformazione gravitativa (DGPV)
- Colamento lento
- Area a franosità diffusa
- Deformazione superficiale lenta
- Calanco
- Dissesti conseguenti ad erosione accelerata
- Sito di attenzione

STATO DI ATTIVITA'

- Attivo
- Inattivo
- Quiescente
- Stabilizzato artificialmente o naturalmente
- Limite bacino idrografico
- Limite area territoriale
- Limite comunale

