

REPUBBLICA ITALIANA



Regione Siciliana  
Presidenza della Regione Siciliana  
Autorità di Bacino Del Distretto Idrografico della Sicilia

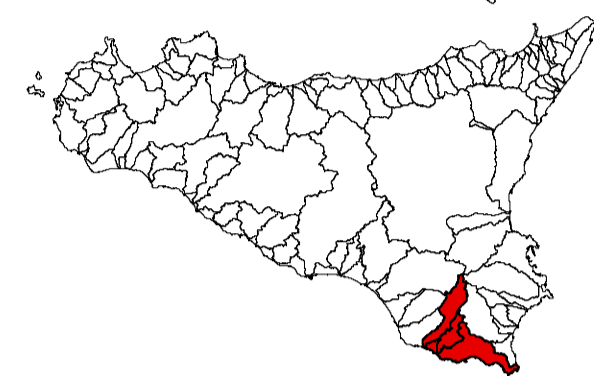
Servizio 2 "ASSETTO DEL TERRITORIO"  
Unità Operativa 2.1

Aggiornamento del Piano Stralcio di Bacino  
per l'Assetto Idrogeologico (P.A.I.)  
(Art. 67 del D. Lgs. 3 Aprile 2006, n. 152 e ss.mm. e ii.)

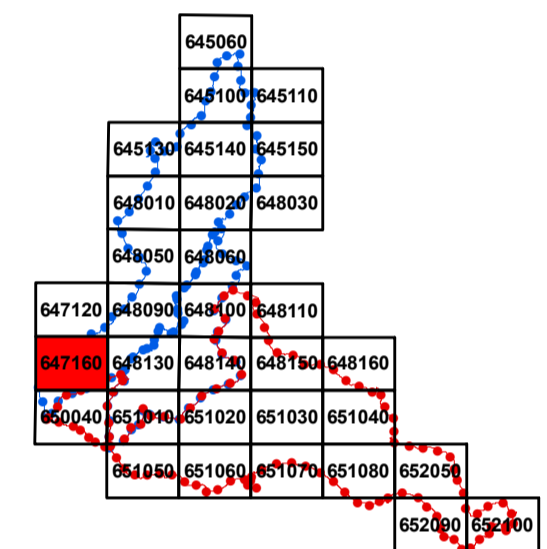
Previsione di Aggiornamento

F. Irminio (082), Area tra F. Irminio e T.te di Modica (F. Scicli) e T.te di Modica (083)  
e Area tra T.te di Modica e Capo Passero (084)

GEOMORFOLOGIA  
COMUNE di: SCICLI (RG)



CTR N. 647160 - SCALA 1:10.000  
CARTA DEI DISSESTI



### LEGENDA

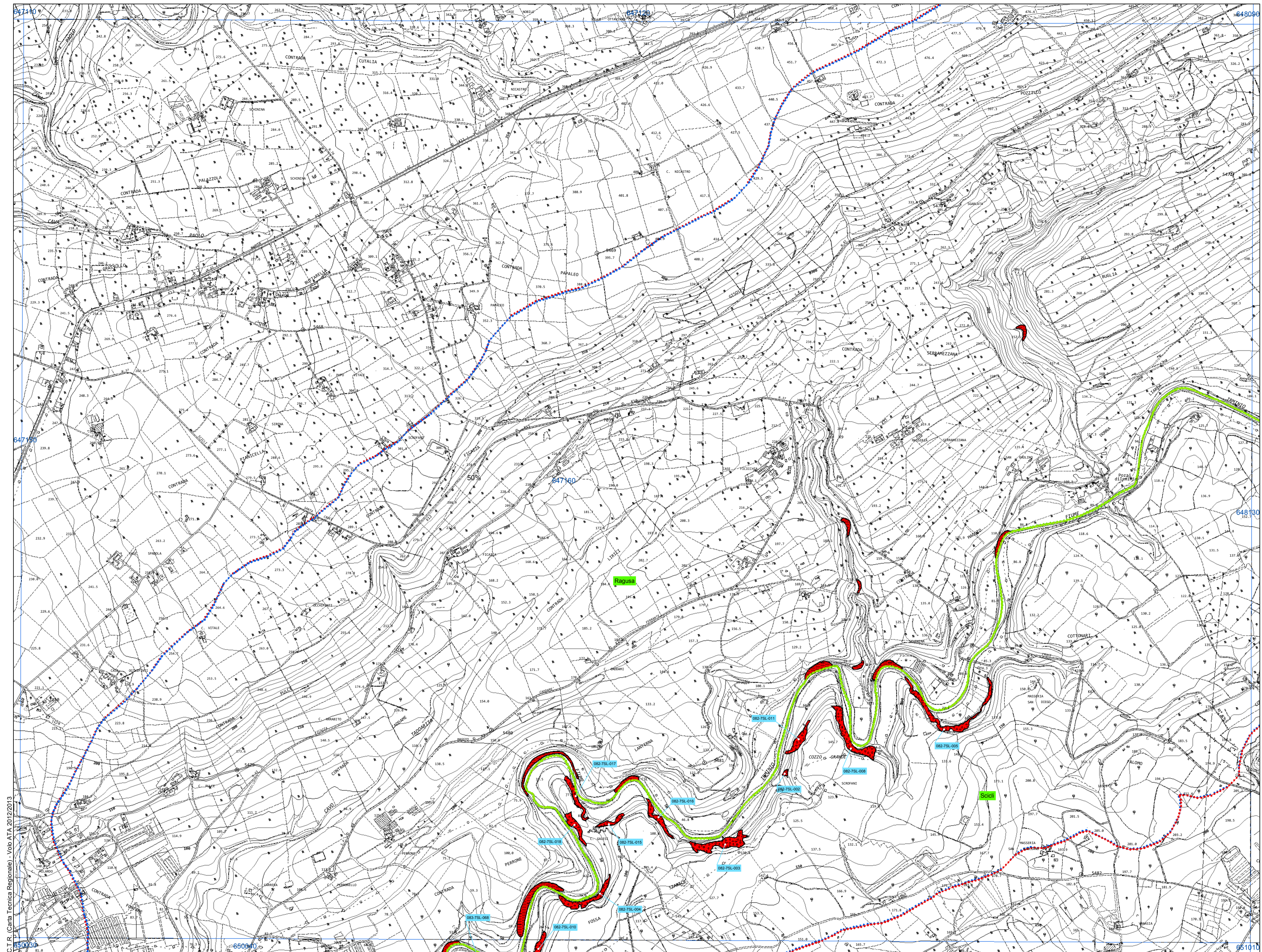
#### FENOMENI FRANOSI

- Crollo e/o ribaltamento
- Colamento rapido
- Sprofondamento
- Scorrimento
- Frana complessa
- Espansione laterale o deformazione gravitativa (DGPV)
- Colamento lento
- Area a franosità diffusa
- Deformazione superficiale lenta
- Calanco
- Dissesti dovuti ad erosione accelerata
- Sito d'attenzione

#### STATO DI ATTIVITA'

- Attivo
- Inattivo
- Quiescente
- Stabilizzato artificialmente o naturalmente

- Limite bacino idrografico
- Limite dell'area intermedia
- Limite comunale



C.T.R. (Carta Tecnica Regionale) - Volo ATA 2012/2013