

REPUBBLICA ITALIANA



Regione Siciliana
Presidenza della Regione Siciliana
Autorità di Bacino Del Distretto Idrografico della Sicilia

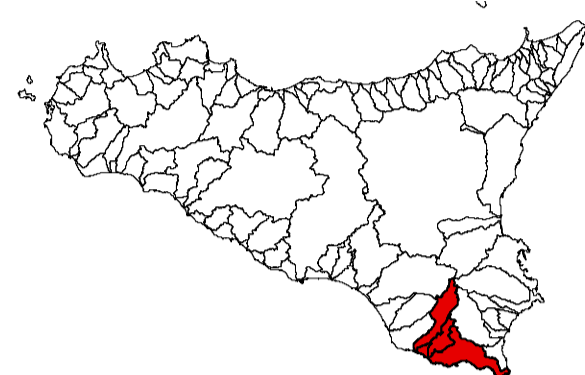
Servizio 2 "ASSETTO DEL TERRITORIO"
Unità Operativa 2.1

Aggiornamento del Piano Stralcio di Bacino
per l'Assetto Idrogeologico (P.A.I.)
(Art. 67 del D. Lgs. 3 Aprile 2006, n. 152 e ss.mm. e ii.)

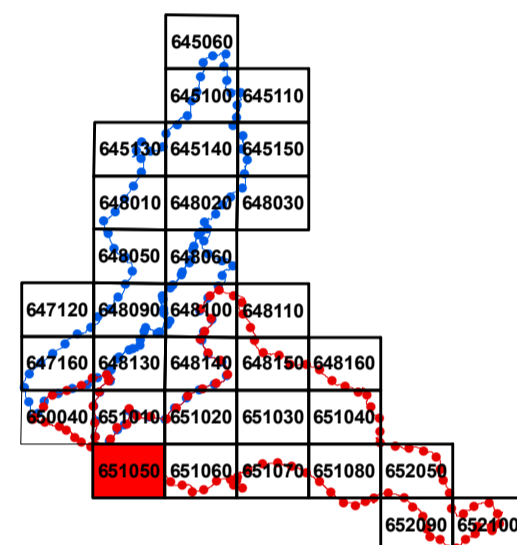
Previsione di Aggiornamento

F. Irminio (082), Area tra F. Irminio e T.te di Modica (F. Scicli) e T.te di Modica (083)
e Area tra T.te di Modica e Capo Passero (084)

GEOMORFOLOGIA
COMUNE di: SCICLI (RG)



CTR N. 651050 - SCALA 1:10.000
CARTA DELLA PERICOLOSITA'
GEOMORFOLOGICA



LEGENDA

LIVELLI DI PERICOLOSITA'

- P0 basso
- P1 moderato
- P2 medio
- P3 elevato
- P4 molto elevato
- Fascia di rispetto per probabile evoluzione del dissesto e Sito di attenzione
- Limite di pericolosità coperto da aree a pericolosità maggiore

- Limite bacino idrografico
- Limite area territoriale
- Limite comunale

