

REPUBBLICA ITALIANA



Regione Siciliana
Presidenza

Autorità di Bacino del Distretto Idrografico della Sicilia

Servizio 2 "ASSETTO DEL TERRITORIO"

Aggiornamento del Piano Stralcio di Bacino
per l'Assetto Idrogeologico (P.A.I.)

Previsione di Aggiornamento

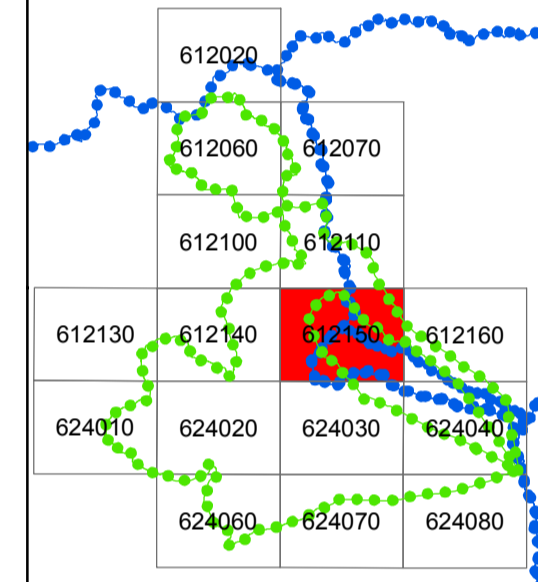
Bacino del F. Simeto (094) area tra F. Simeto e F. San Leonardo (094A)
Lago di Pergusa (094B) e Lago di Maletto (094C)
Bacino del F. Alcantara (096)

GEOMORFOLOGIA
COMUNE INTERESSATO: BRONTE



CTR 612150 - SCALA 1:10.000
CARTA DEI DISSESTI

COMUNI DI:
BRONTE - MALETTO - RANDAZZO



LEGENDA

TIPOLOGIA

- Crollo e/o ribaltamento
- Colamento rapido
- Sprofondamento
- Scorrimento
- Frana complessa
- Espansione laterale o deformazione gravitativa (DGPV)
- Colamento lento
- Area a franosità diffusa
- Deformazione superficiale lenta
- Calanco
- Dissesti dovuti ad erosione accelerata
- Sito d'attenzione

STATO DI ATTIVITÀ

- Attivo
- Inattivo
- Quiescente
- Stabilizzato artificialmente o naturalmente

- Limite di bacino
- Limite comunale

