

REPUBBLICA ITALIANA



Regione Siciliana
Presidenza della Regione Siciliana
Autorità di Bacino del Distretto Idrografico della Sicilia

Servizio 2 "ASSETTO DEL TERRITORIO"

Aggiornamento del Piano Stralcio di Bacino
per l'Assetto Idrogeologico (P.A.I.)
(Art. 67 del D.Lgs. 3 Aprile 2006, n. 152 e ss. mm. ii.)

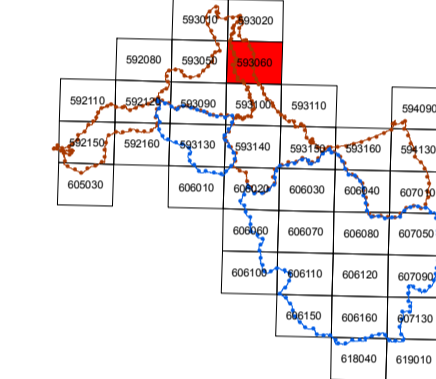
Previsione di Aggiornamento

Area territoriale tra il bacino del F. Jato e il bacino del F. San Bartolomeo (044)
Bacino idrografico del Fiume San Bartolomeo (045)
Area territoriale tra il bacino del Fiume San Bartolomeo e Punta di Solanto (046)
Area territoriale tra il bacino del T. Forgia e Punta di Solanto (047)
Bacino idrografico del Torrente Forgia (048)
Area territoriale tra il bacino del T. Forgia e il bacino del F. Lenzi-Baiata (048a)

GEOMORFOLOGIA
COMUNE DI SAN VITO LO CAPO



CTR N. 593060 - SCALA 1:10.000
CARTA DEI DISSESTI
Comune di San Vito Lo Capo



Anno 2019

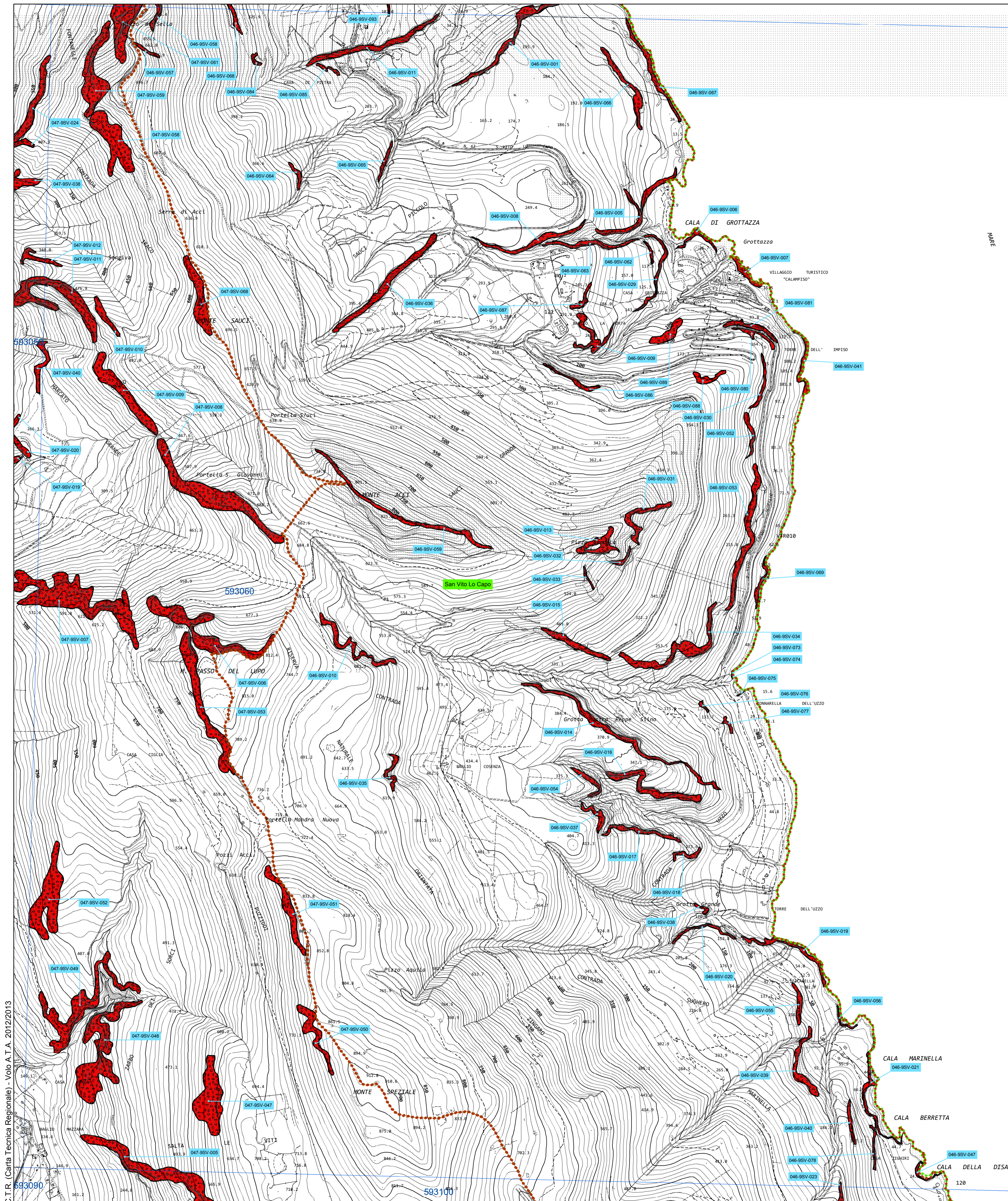
LEGENDA

FENOMENI FRANOSI

- Crollo e/o ribaltamento
- Colamento rapido
- Sprofondamento
- Scorrimento
- Frana complessa
- Espansione laterale o deformazione gravitativa (DGPV)
- Colamento lento
- Area a franosità diffusa
- Deformazione superficiale lenta
- Calanco
- Dissesti dovuti ad erosione accelerata
- Sito d'attenzione

STATO DI ATTIVITA'

- Attivo
- Inattivo
- Quiescente
- Stabilizzato artificialmente o naturalmente
- Limite bacino idrografico
- Limite area territoriale
- Limite comunale



593020

CTR (Carta Tecnica Regionale) - Volo A.T.A. 2012/2013

593100

593050

593000

593050

593050

593050

593050