



Regione Siciliana
Dipartimento Regionale dell'Acqua e dei Rifiuti
Autorità di Bacino del Distretto Idrografico della Sicilia
Segreteria tecnico-operativa
(ex art. 3 comma 8, della L.R. 6 maggio 2018 n. 8)

Servizio 2 "PIANIFICAZIONE E PROGRAMMAZIONE AMBIENTALE"/DRA
U.O. 2.2 "Pianificazione e Programmazione Assetto del Territorio"/DRA
(Deliberazione di Giunta di Governo n. 271 del 25/07/2018)

Aggiornamento del Piano Stralcio di Bacino
per l'Assetto Idrogeologico (P.A.I.)
(art. 67 del D.Lgs. 3 Aprile 2006, n° 152 e ss.mm.ii)

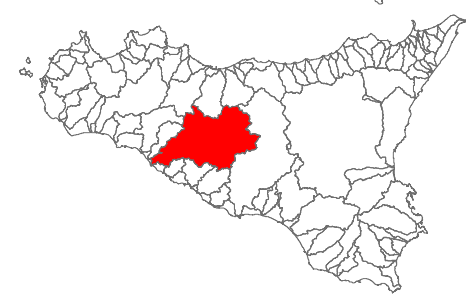
Conferenza Programmatica del 27/02/2019

(art. 68 del D.Lgs. 3 Aprile 2006, n° 152 e ss.mm.ii)

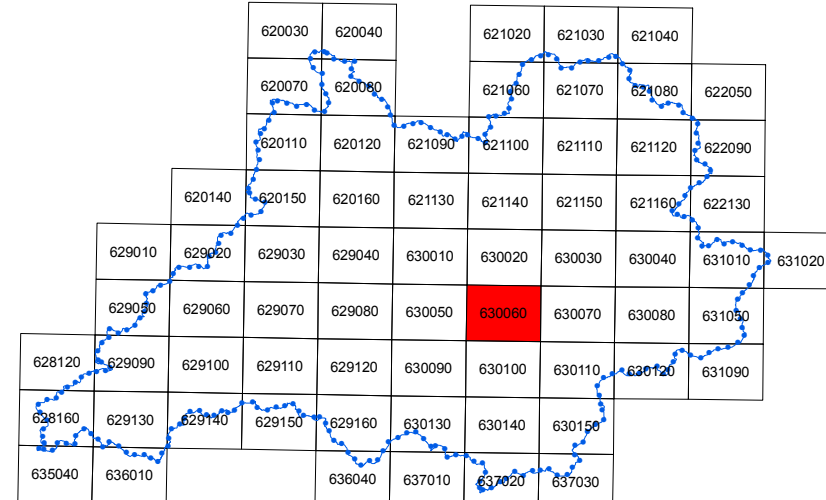
Bacino Idrografico del Fiume Platani (063)

IDRAULICA

COMUNI DI: BOMPENSIERE - MUSSOMELI - SUTERA



CTR N. 630060 - SCALA 1:10.000
CARTA DELLA PERICOLOSITA' IDRAULICA PER FENOMENI DI ESONDAZIONE
Comuni di: Bompensiere - Campofranco - Mussomeli - Sutera

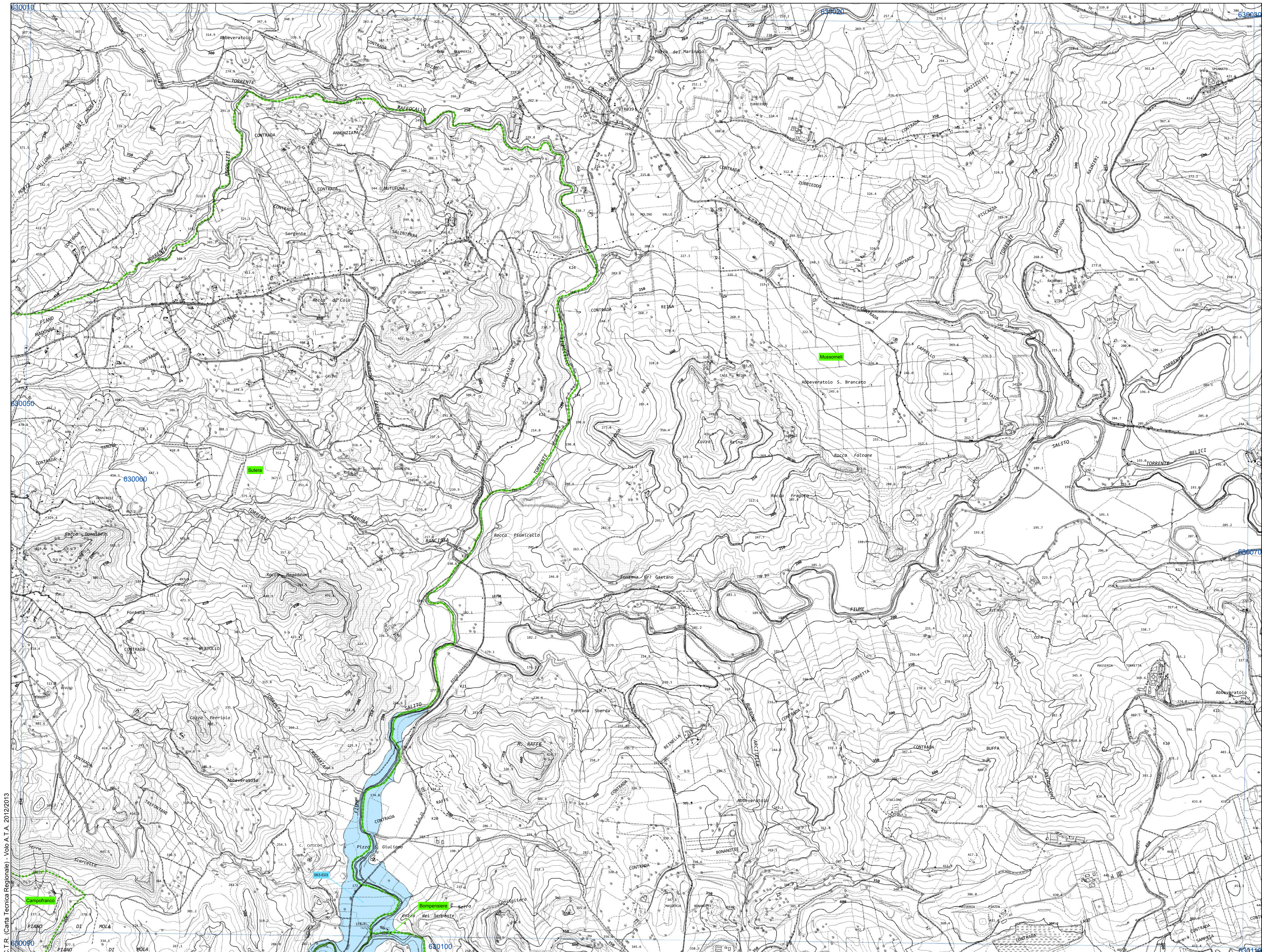


LEGENDA

VALORI DELLA PERICOLOSITA' IDRAULICA

- P1 Pericolosità bassa
- P2 Pericolosità moderata
- P3 Pericolosità elevata
- P4 Pericolosità molto elevata
- Sito di attenzione

- Limite bacino idrografico
- Limite area territoriale
- Limite comunale



C.T.R. (Carta Tecnica Regionale) - Volo A.T.A. 2012/2013