

REPUBBLICA ITALIANA



Regione Siciliana
Dipartimento Regionale dell'Acqua e dei Rifiuti
Autorità di Bacino del Distretto Idrografico della Sicilia
Segreteria tecnico-operativa
(ex. art. 3 comma 8, della L.R. 8 maggio 2016 n. 6)

Servizio 2 "PIANIFICAZIONE E PROGRAMMAZIONE AMBIENTALE"/DRA
U.O. 2.2 "Pianificazione e Programmazione Assetto del Territorio"/DRA
(Deliberazione di Giunta di Governo n. 271 del 25/07/2018)

Aggiornamento del Piano Stralcio di Bacino
per l'Assetto Idrogeologico (P.A.I.)
(art. 67 del D.Lgs. 3 Aprile 2006, n° 152 e ss.mm.ii)

Conferenza Programmatica del 25-10-2017
(art. 68 del D.Lgs. 3 Aprile 2006, n° 152 e ss.mm.ii)

Bacino idrografico del Fiume Naro (068)

GEOMORFOLOGIA
COMUNE DI CASTROFILIPPO



CTR N. 637050 - SCALA 1:10.000
CARTA DEI DISSESTI

Comuni di: Castrofilippo - Favara - Naro

	637048	637050	637052	637054
636088	637050	637050	637050	637070
636120	637090	637100	637110	
636160	637130	637140		

LEGENDA

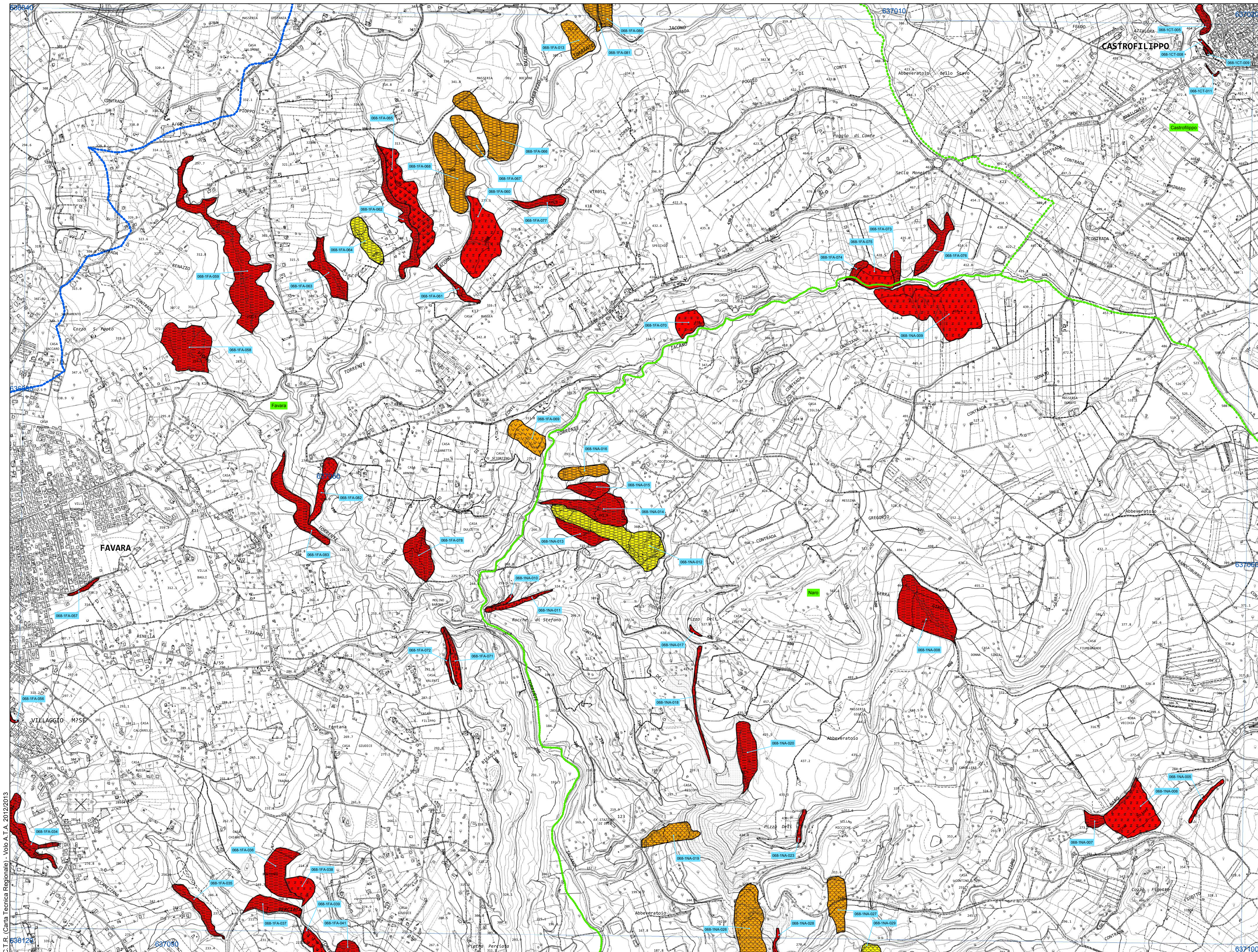
FENOMENI FRANOSI

- Crollo e/o ribaltamento
- Colamento rapido
- Sprofondamento
- Scorrimento
- Frana complessa
- Espansione laterale o deformazione gravitativa (DGPV)
- Colamento lento
- Area a franosità diffusa
- Deformazione superficiale lenta
- Calanco
- Dissesti dovuti ad erosione accelerata
- Sito d'attenzione

STATO DI ATTIVITA'

- Attivo
- Inattivo
- Quiescente
- Stabilizzato artificialmente o naturalmente

- Limite bacino idrografico
- Limite comunale



CTR (Carta Tecnica Regionale) - Volo A.T.A. 2012/2013

637050