

REPUBBLICA ITALIANA



Regione Siciliana

Dipartimento Regionale dell'Acqua e Rifiuti
Autorità di Bacino Del Distretto Idrografico della Sicilia
Segreteria tecnico-operativa
(ex art. 3 comma 8, della L.R. 8 maggio 2018 n. 8)

Servizio 2 "PIANIFICAZIONE E PROGRAMMAZIONE AMBIENTALE/DRA"
U.O.B.S.2.2 "Pianificazione e programmazione assetto del territorio/DRA"
(Deliberazione di Giunta di Governo n. 271 del 25/07/2019)

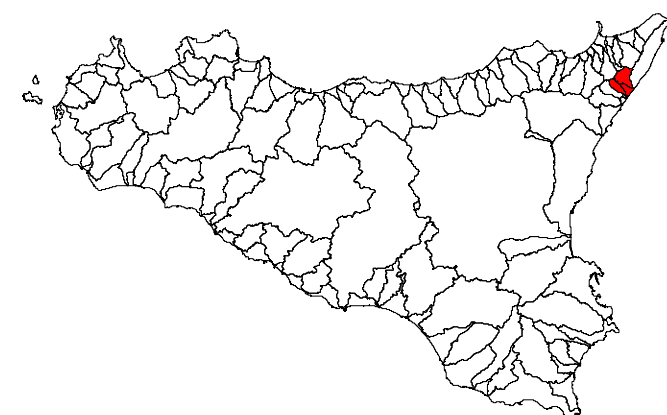
Aggiornamento del Piano Stralcio di Bacino
per l'Assetto Idrogeologico (P.A.I.)
(Art. 67 del D. Lgs. 3 Aprile 2008, n. 152 e ss. mm. e ii.)

Conferenza Programmatica del 27 Marzo 2019
(Art. 68 del D. Lgs. 3 Aprile 2008, n. 152 e ss. mm. e ii.)

Bacino Idrografico del T.te Fiumedinisi (101)
T.te Pagliara ed Area tra T.te Pagliara e T.te Fiumedinisi (100)

GEOMORFOLOGIA

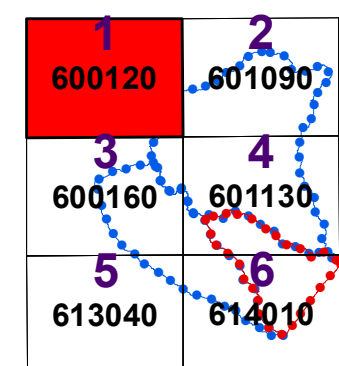
COMUNI: FIUMEDINISI E NIZZA DI SICILIA (Isola Amministrativa)



CTR N. 600120 - SCALA 1:10.000
CARTA DEI DISSESTI

COMUNI DI:

Barcellona Pozzo di Gotto, Castoreale, Fiumedinisi, Santa Lucia del Mela



LEGENDA

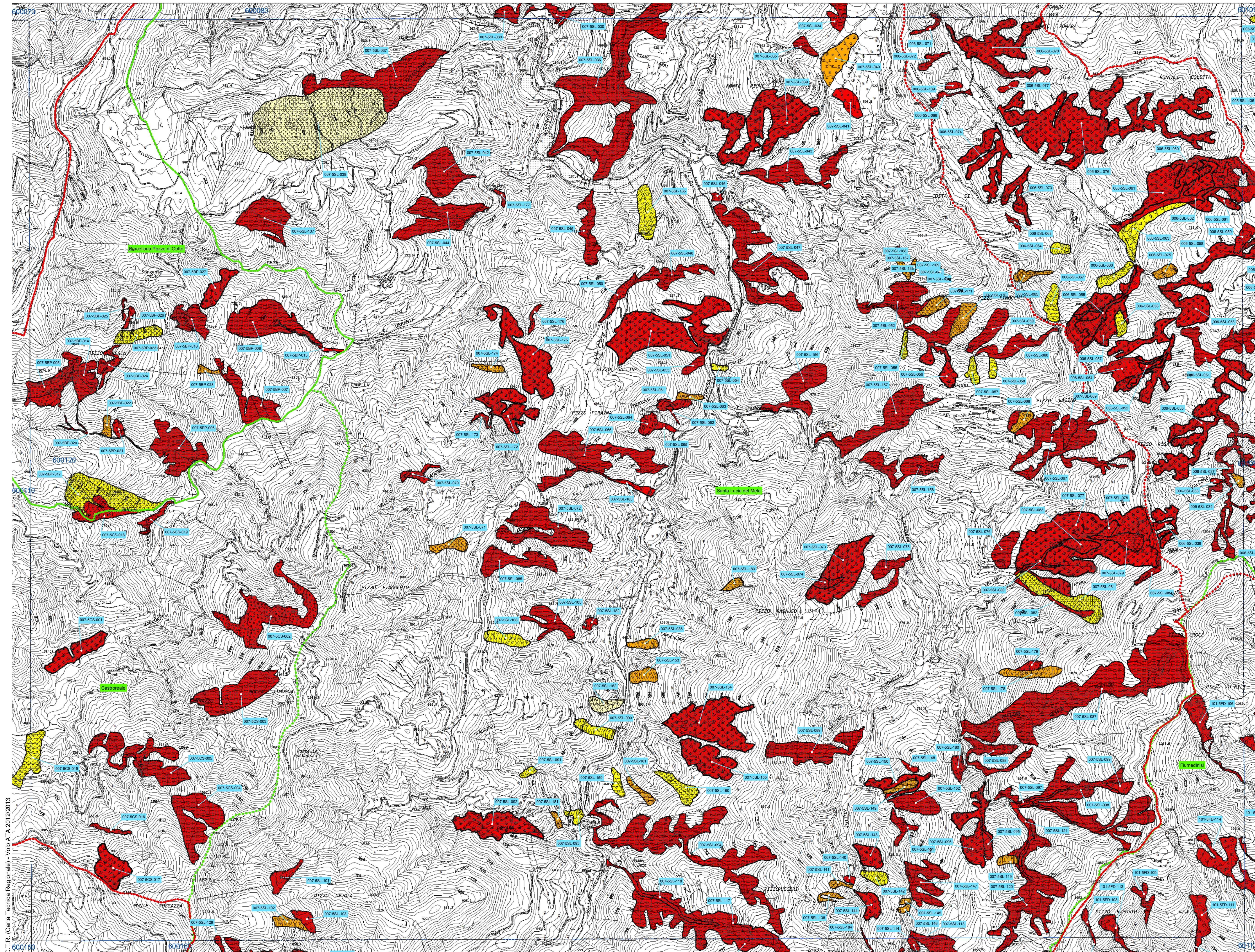
FENOMENI FRANOSI

- Crollo e/o ribaltamento
- Colamento rapido
- Sprofondamento
- Scorrimento
- Frana complessa
- Espansione laterale o deformazione gravitativa (DGPV)
- Colamento lento
- Area a franosità diffusa
- Deformazione superficiale lenta
- Calanco
- Dissesti dovuti ad erosione accelerata
- Sito d'attenzione

STATO DI ATTIVITA'

- Attivo
- Inattivo
- Quiescente
- Stabilizzato artificialmente o naturalmente

- Limite bacino idrografico
- Limite dell'area intermedia
- Limite comunale



CTR (Carta Tecnica Regionale) - Vob. ATA 2012/2013