



Regione Siciliana  
Dipartimento Regionale dell'Acqua e Rifiuti  
Autorità di Bacino Del Distretto Idrografico della Sicilia  
Segreteria tecnico-operativa  
(ex art. 3 comma 8, della L.R. 8 maggio 2018 n. 8)

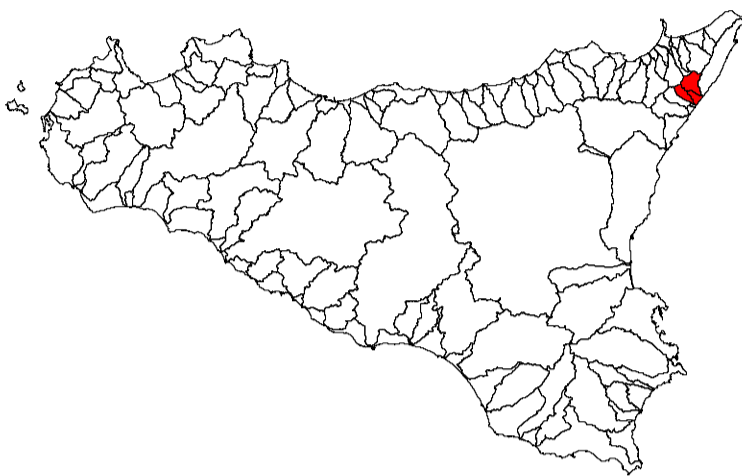
Servizio 2 "PIANIFICAZIONE E PROGRAMMAZIONE AMBIENTALE/DRA"  
U.O.B.S.2.2 "Pianificazione e programmazione assetto del territorio/DRA"  
(Deliberazione di Giunta di Governo n. 271 del 25/07/2018)

Aggiornamento del Piano Stralcio di Bacino  
per l'Assetto Idrogeologico (P.A.I.)  
(Art. 67 del D. Lgs. 3 Aprile 2006, n. 152 e ss. mm. e i.)

Conferenza Programmatica del 27 Marzo 2019  
(Art. 68 del D. Lgs. 3 Aprile 2006, n. 152 e ss. mm. e i.)

Bacino Idrografico del T.te Fiumedinesi (101)  
T.te Pagliara ed Area tra T.te Pagliara e T.te Fiumedinesi (100)

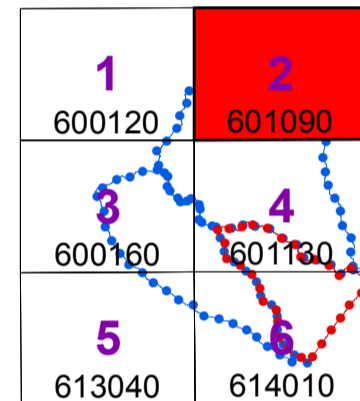
GEOMORFOLOGIA  
COMUNI: FIUMEDINESI E NIZZA DI SICILIA (Isola amministrativa)



CTR N. 601090 - SCALA 1:10.000  
CARTA DEI DISSESTI

COMUNI DI:

All. Fiumedinesi, Itala, Messina, Monforte San Giorgio, San Pier Niceto, Santa Lucia del Mela



Anno 2018

### LEGENDA

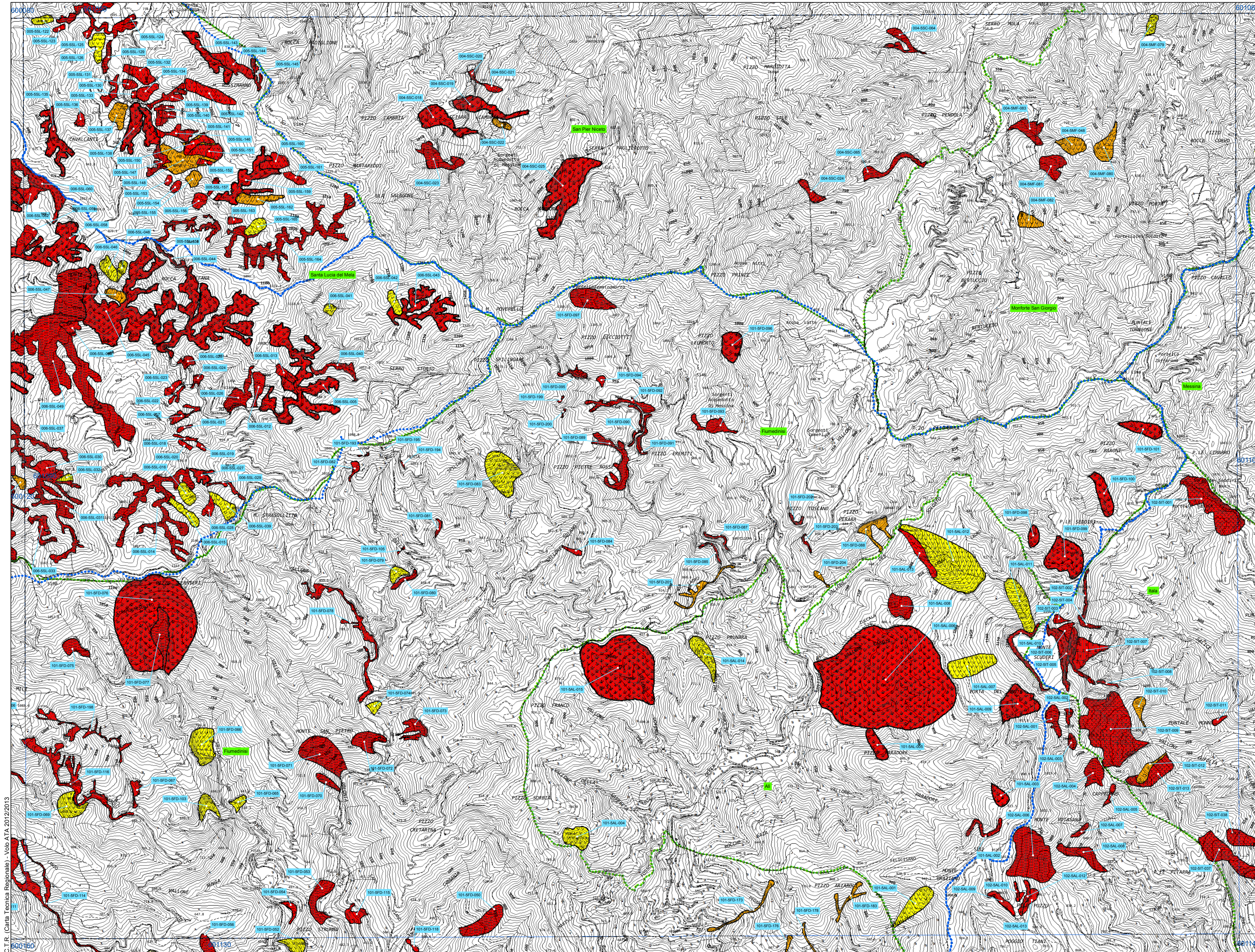
#### FENOMENI FRANOSI

- Crollo e/o ribaltamento
- Colamento rapido
- Sprofondamento
- Scorrimento
- Frana complessa
- Espansione laterale o deformazione gravitativa (DGPV)
- Colamento lento
- Area a franosità diffusa
- Deformazione superficiale lenta
- Calanco
- Dissesti dovuti ad erosione accelerata
- Sito d'attenzione

#### STATO DI ATTIVITA'

- Attivo
- Inattivo
- Quiescente
- Stabilizzato artificialmente o naturalmente

- Limite bacino idrografico
- Limite dell'area intermedia
- Limite comunale



C.T.R. (Carta Tecnica Regionale) - Voce ATTA 2012/2013