



Regione Siciliana
Dipartimento Regionale dell'Acqua e Rifiuti
Autorità di Bacino Del Distretto Idrografico della Sicilia
Segreteria tecnico-operativa
(ex art. 3 comma 8, della L.R. 8 maggio 2018 n. 8)

Servizio 2 "PIANIFICAZIONE E PROGRAMMAZIONE AMBIENTALE/DRA"
U.O.B.S.2.2 "Pianificazione e programmazione assetto del territorio/DRA
(Deliberazione di Giunta di Governo n. 271 del 25/07/2018)

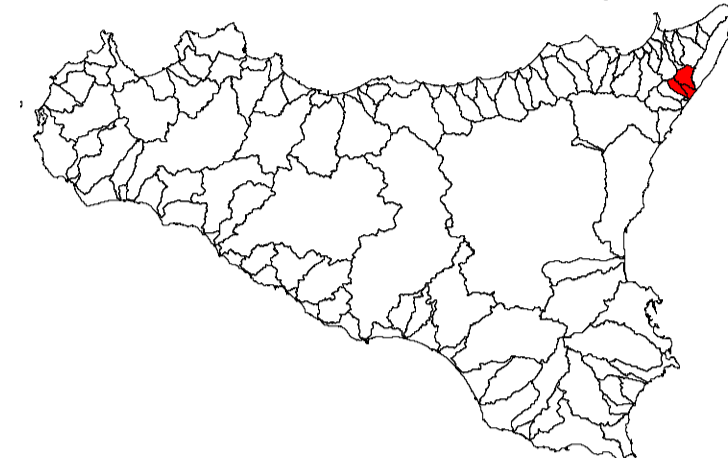
Aggiornamento del Piano Stralcio di Bacino
per l'Assetto Idrogeologico (P.A.I.)
(Art. 67 del D. Lgs. 3 Aprile 2006, n. 152 e ss. mm. e i.)

Conferenza Programmatica del 27 Marzo 2019
(Art. 68 del D. Lgs. 3 Aprile 2006, n. 152 e ss. mm. e i.)

Bacino Idrografico del T.te Fiumedinisi (101)
T.te Pagliara ed Area tra T.te Pagliara e T.te Fiumedinisi (100)

GEOMORFOLOGIA

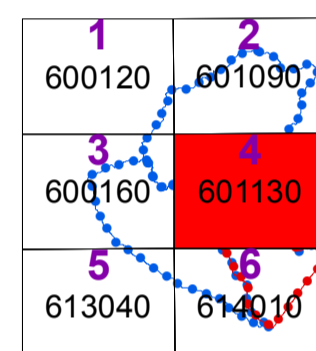
COMUNI: FIUMEDINISI E NIZZA DI SICILIA (Isola amministrativa)



CTR N. 601130 - SCALA 1:10.000
CARTA DELLA PERICOLOSITA' E DEL RISCHIO

COMUNI DI:

Alli, Ali Terme, Fiumedinisi, Mandanici, Nizza di Sicilia, Roccalumera



Anno 2018

LEGENDA

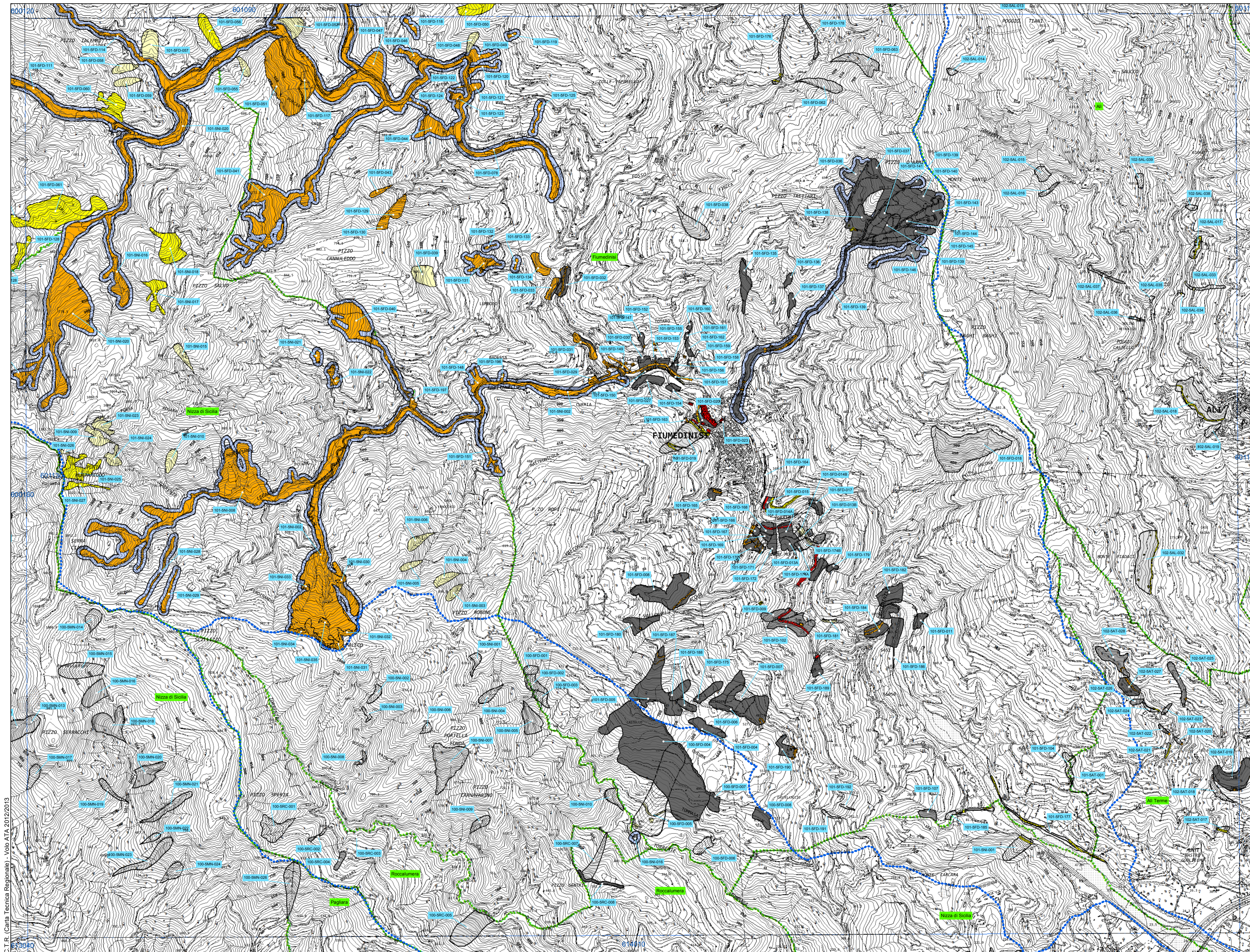
LIVELLI DI PERICOLOSITA'

- P0 basso
- P1 moderato
- P2 medio
- P3 elevato
- P4 molto elevato
- Fascia di rispetto per probabile evoluzione del dissesto e Sito di attenzione
- Limite di pericolosità coperto da aree a pericolosità maggiore

LIVELLI DI RISCHIO

- R1 moderato
- R2 medio
- R3 elevato
- R4 molto elevato

- Limite bacino idrografico
- Limite area territoriale
- Limite comunale



C.T.R. (Carta Tecnica Regionale) - Voce ATA 2012/2013