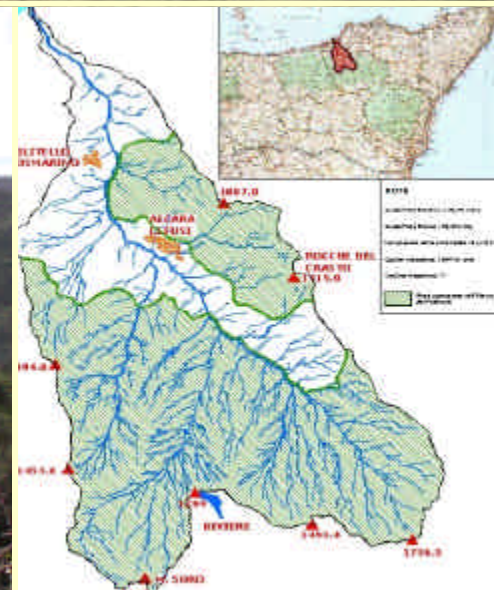




Sant'Agata li Battiati (CT), Febbraio 2004



Ord. P.C.M. n. 3305/2003

## STUDIO GEOMORFOLOGICO DEL BACINO DEL TORRENTE ROSMARINO

PRIMI RISULTATI

DOTT. GIUSEPPE BASILE - Responsabile del progetto (rilievi, analisi e interpretazione dati)  
ARCH. MARINELLA PANEBIANCO (rilievi, analisi dati, editing)





## RASSEGNA FOTOGRAFICA



FOTO 1 (Frana di Piano Arzano): panoramica della porzione inferiore



FOTO 3 (Frana di Piano Arzano): panoramica della nicchia di distacco a valle di Piano Arzano



FOTO 2 (Frana di Piano Arzano): sullo sfondo, la nicchia di distacco principale; in primo piano, la paleo-nicchia di Piano di Stèseni



FOTO 4 (Frana di Piano Arzano): scoscendimento roto-traslattivo a valle di Piano Arzano





FOTO 5 (Frana di Piano Arzano): rigonfiamenti nel corpo di frana



FOTO 6 (Frana di Piano Arzano): l'unghia di frana nel Torrente Scavioli



FOTO 7 (Bacino del Torrente Cuderi): panoramica dei dissesti



FOTO 8 (Frana di Piano Arzano): scoscendimenti in prossimità del Torrente Scavioli



FOTO 9 (Frana di Piano Arzano): veduta parziale del corpo di frana





FOTO 10 (Alto bacino del Torrente Scavioli): erosione di sponda



FOTO 11 (Bacino del Torrente Cuderi): scoscendimenti multipli





FOTO 12 (Frana di Villicano): vista aerea



FOTO 13 (Frana di Contrada Stella)



FOTO 14 (Frana di Piano Arzano): effetti secondari dell'ostruzione del Torrente Scavioli