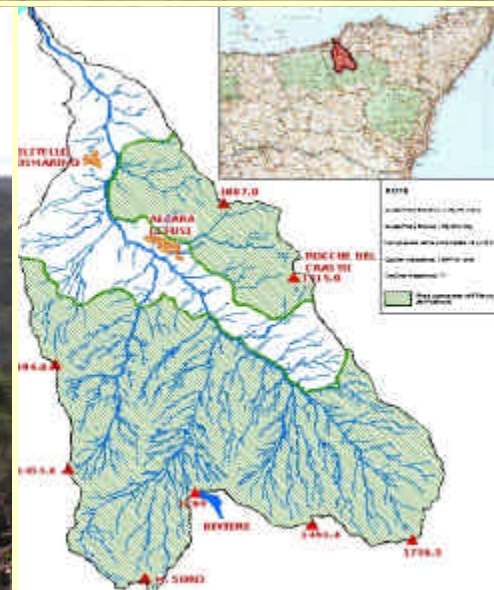




Sant'Agata li Battiati (CT), Febbraio 2004



Ord. P.C.M. n. 3305/2003

STUDIO GEOMORFOLOGICO DEL BACINO DEL TORRENTE ROSMARINO

PRIMI RISULTATI

DOTT. GIUSEPPE BASILE - Responsabile del progetto (rilievi, analisi e interpretazione dati)
ARCH. MARINELLA PANEBIANCO (rilievi, analisi dati, editing)

TAVOLE

TAVOLA 1 – INQUADRAMENTO TERRITORIALE _____	1
TAVOLA 2 – CARTA LITOLOGICA _____	2
TAVOLA 3 – CARTA DELLA RETE IDROGRAFICA GERARCHIZZATA _____	3
TAVOLA 4 – CARTA DELLA DENSITA' DI DRENAGGIO _____	4
TAVOLA 5 – CARTA DELLE ASIMMETRIE DEI BACINI _____	5
TAVOLA 6 – STRUTTURE TETTONICHE _____	6
TAVOLA 7 – CARTA DELLE PENDENZE E DELLE STRUTTURE TETTONICHE _____	7
TAVOLA 8 – SEZIONI _____	8
TAVOLA 9 – CARTA GEOMORFOLOGICA SEMPLIFICATA _____	9
TAVOLA 10 – DIREZIONI PREVALENTI DEI CORSI D'ACQUA _____	10

TAVOLA 1 – INQUADRAMENTO TERRITORIALE

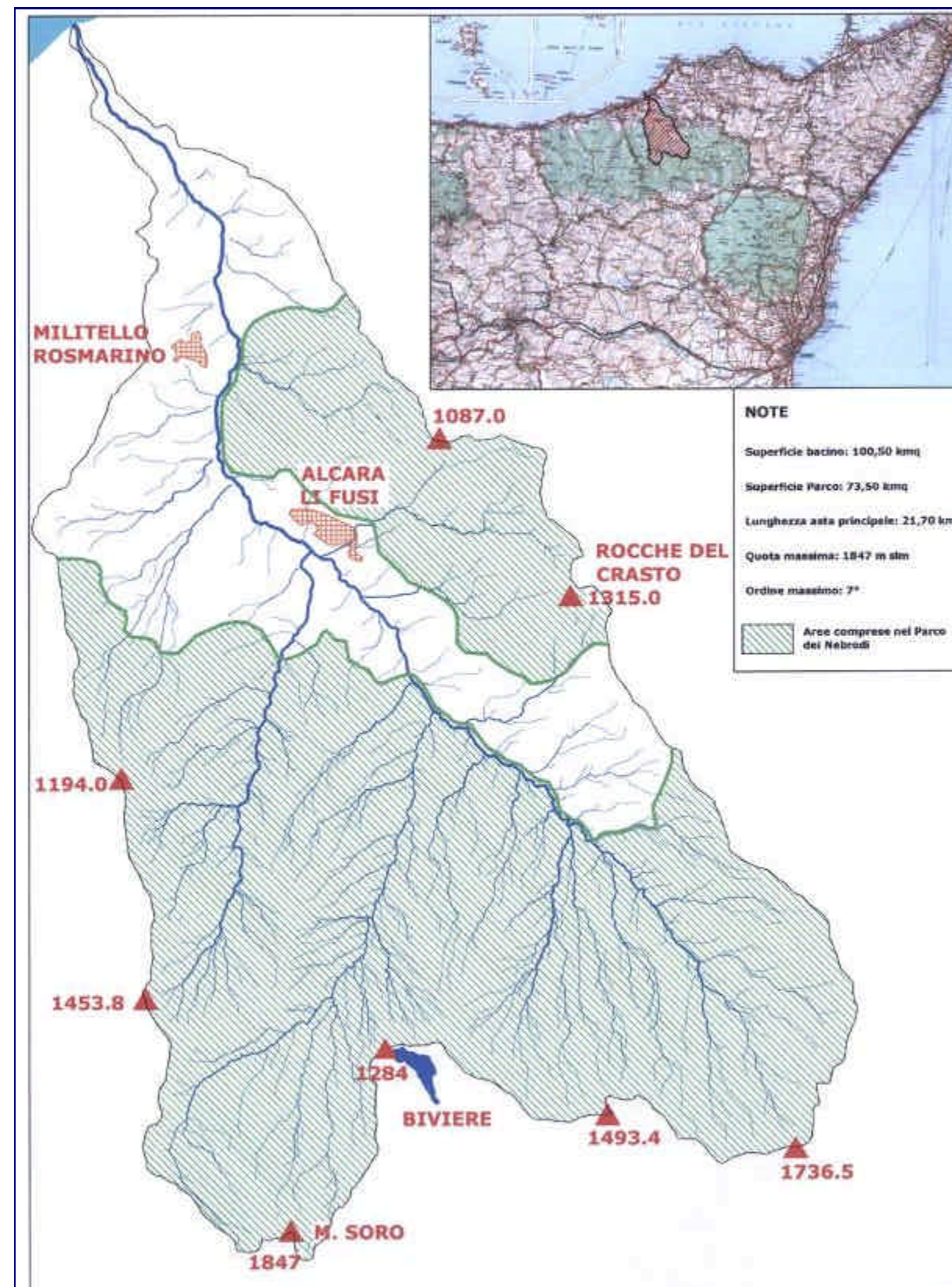


TAVOLA 2 – CARTA LITOLOGICA

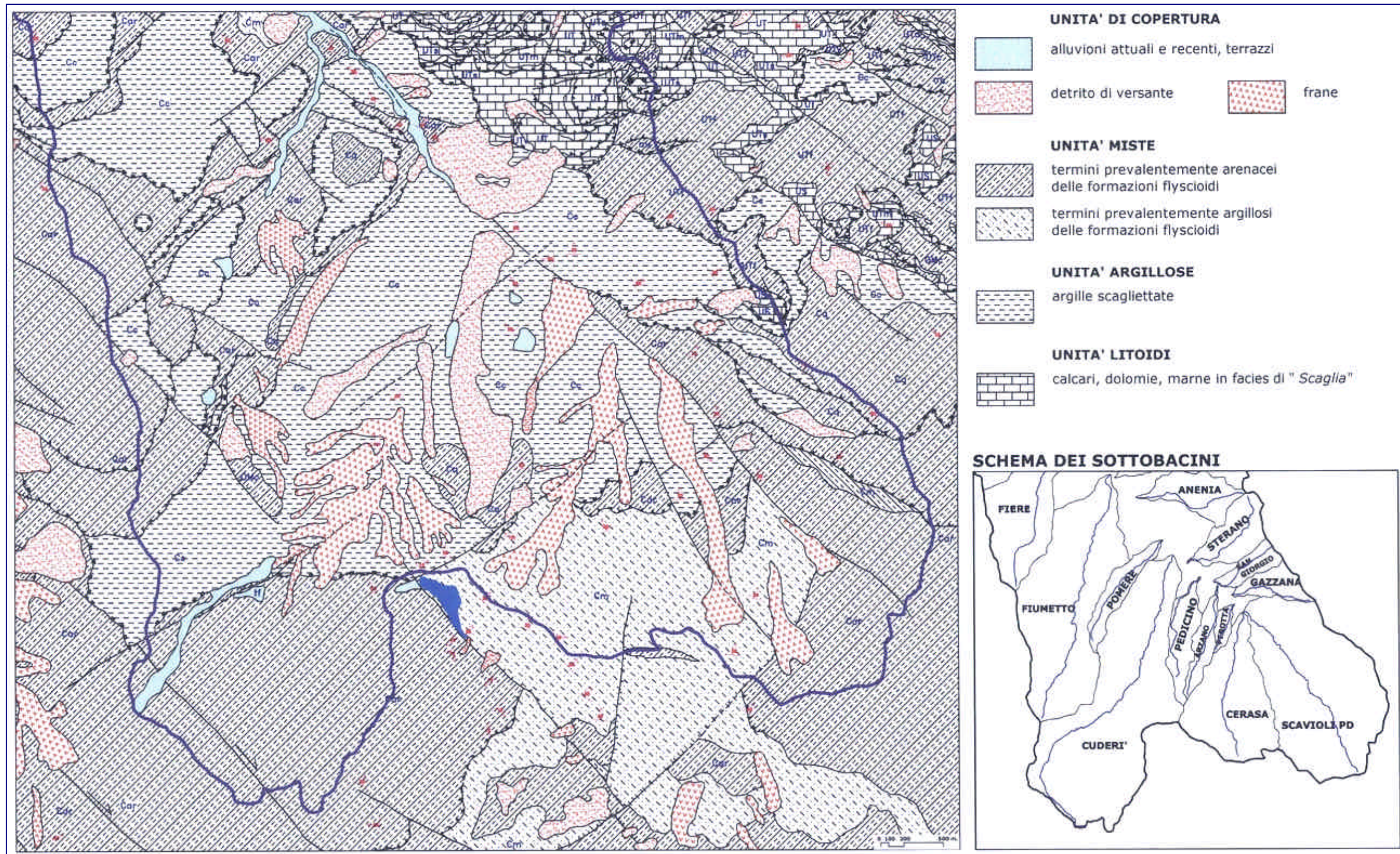


TAVOLA 3 – CARTA DELLA RETE IDROGRAFICA GERARCHIZZATA

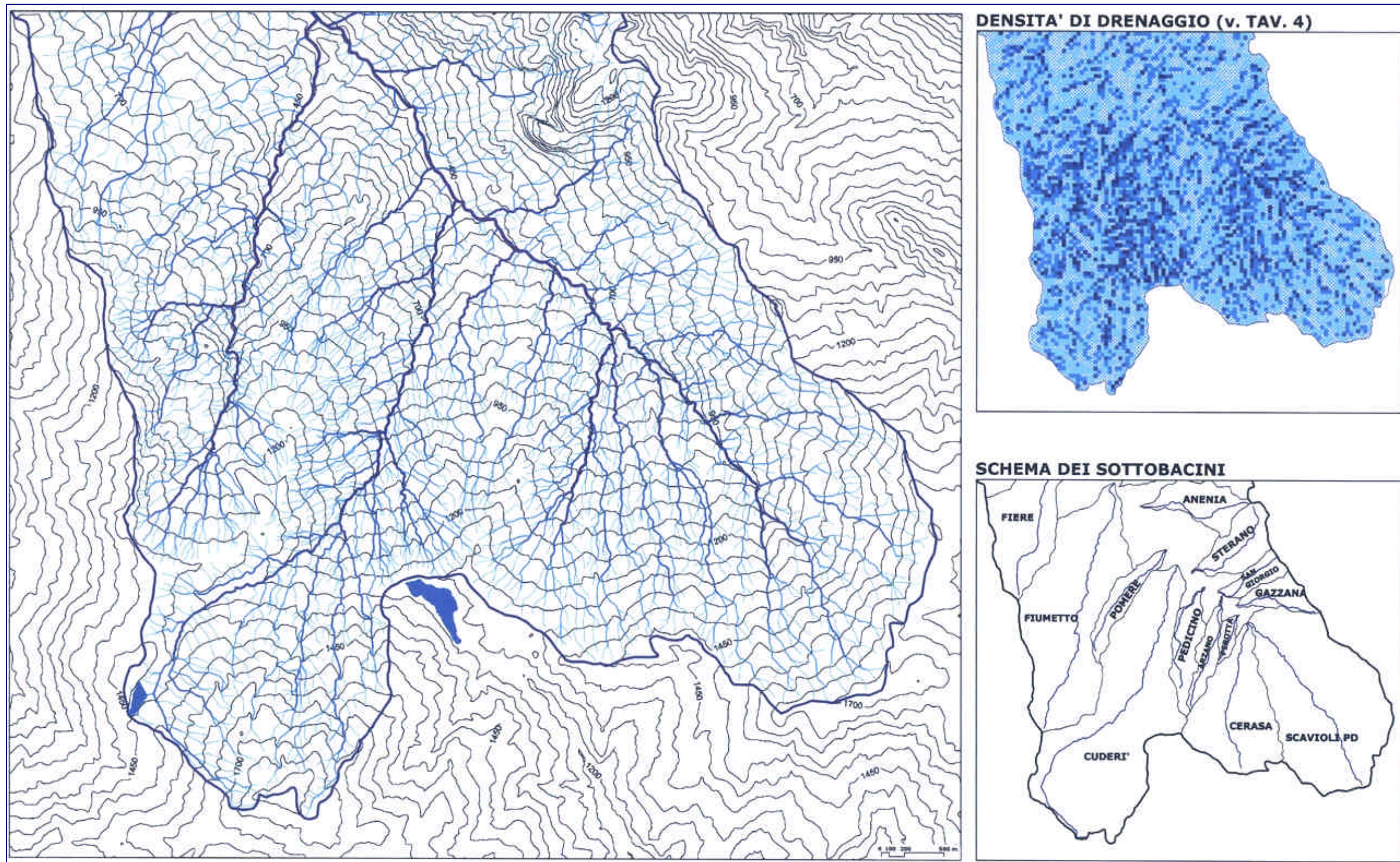


TAVOLA 4 – CARTA DELLA DENSITA' DI DRENAGGIO

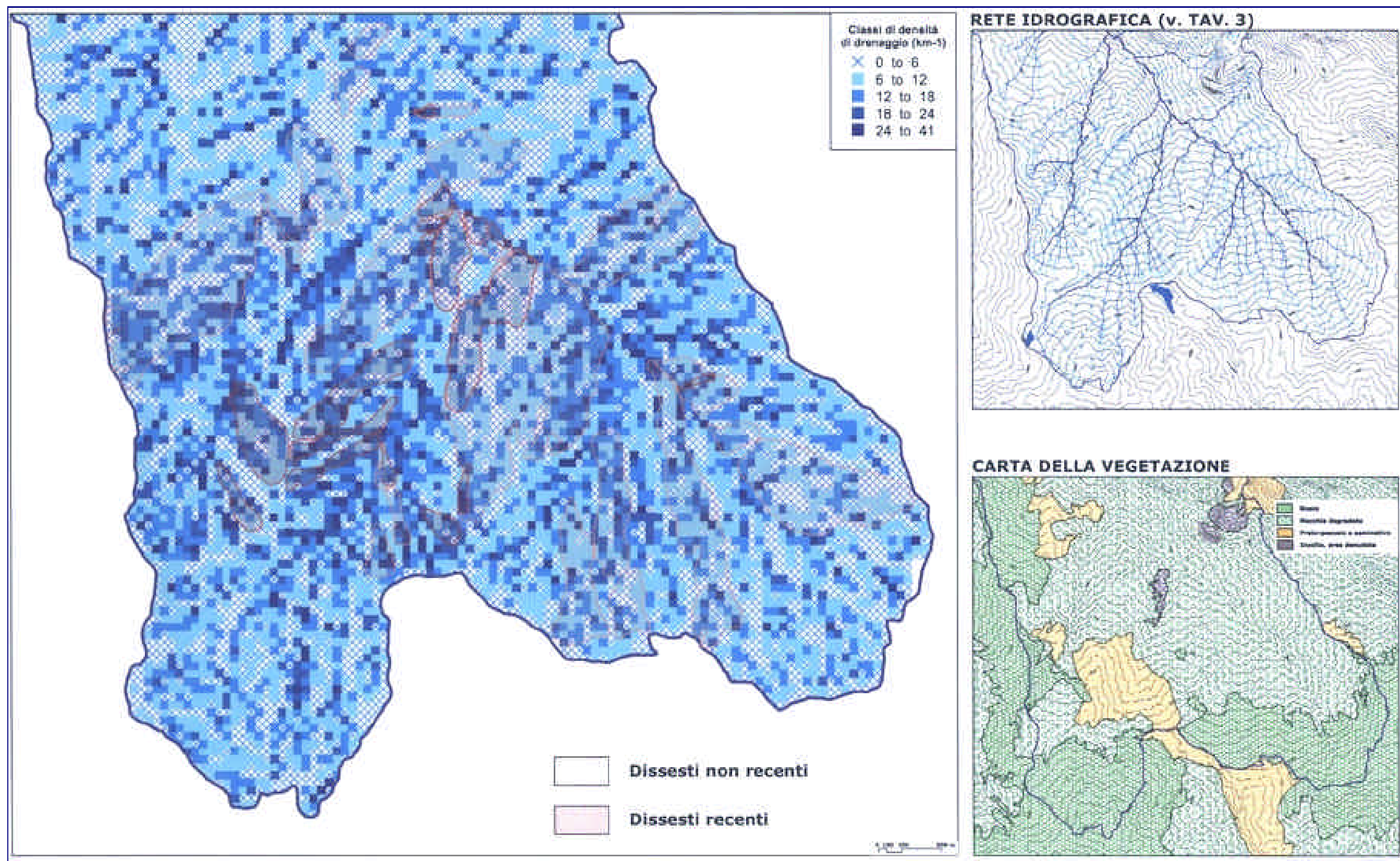


TAVOLA 5 – CARTA DELLE ASIMMETRIE DEI BACINI

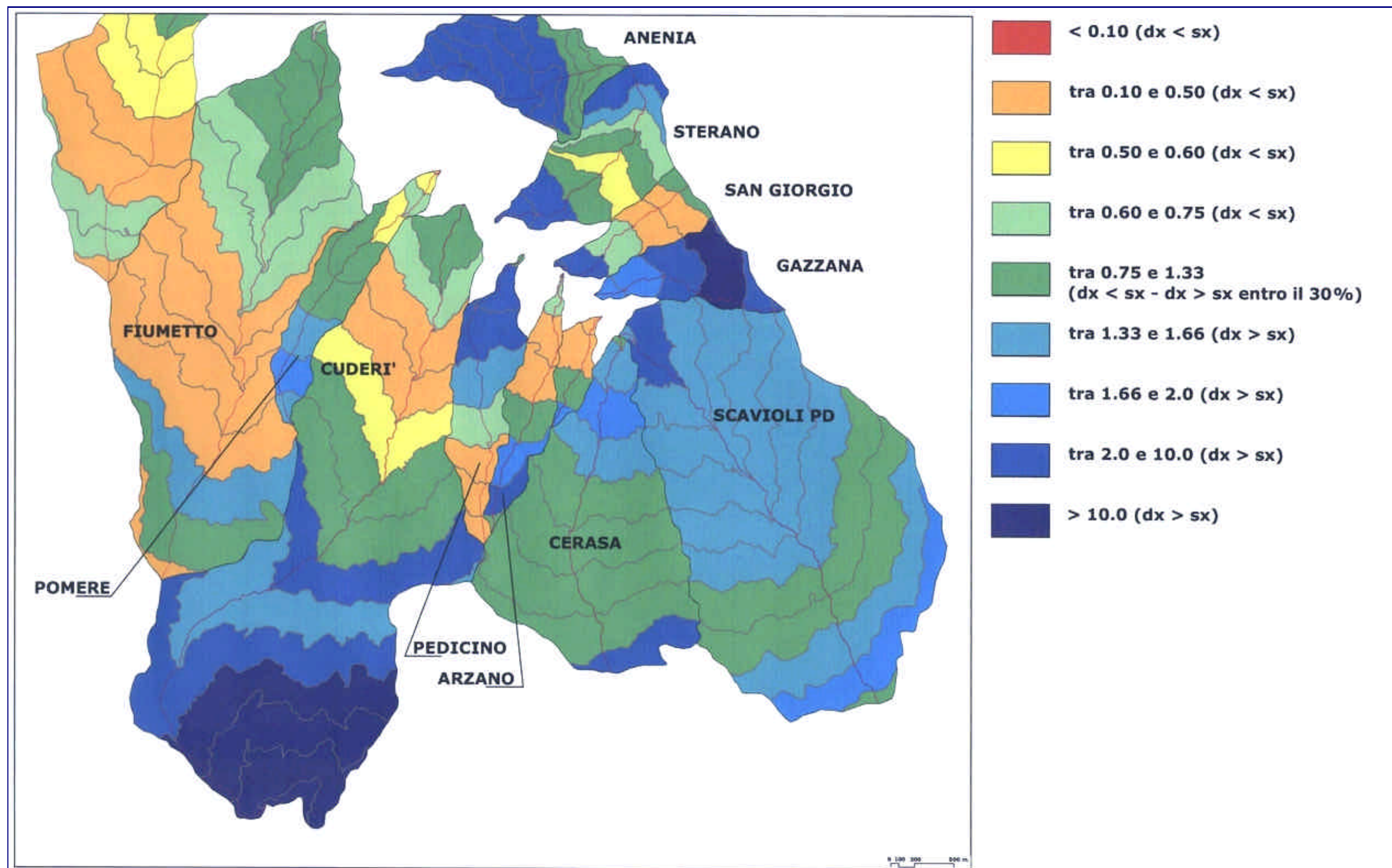


TAVOLA 6 – STRUTTURE TETTONICHE

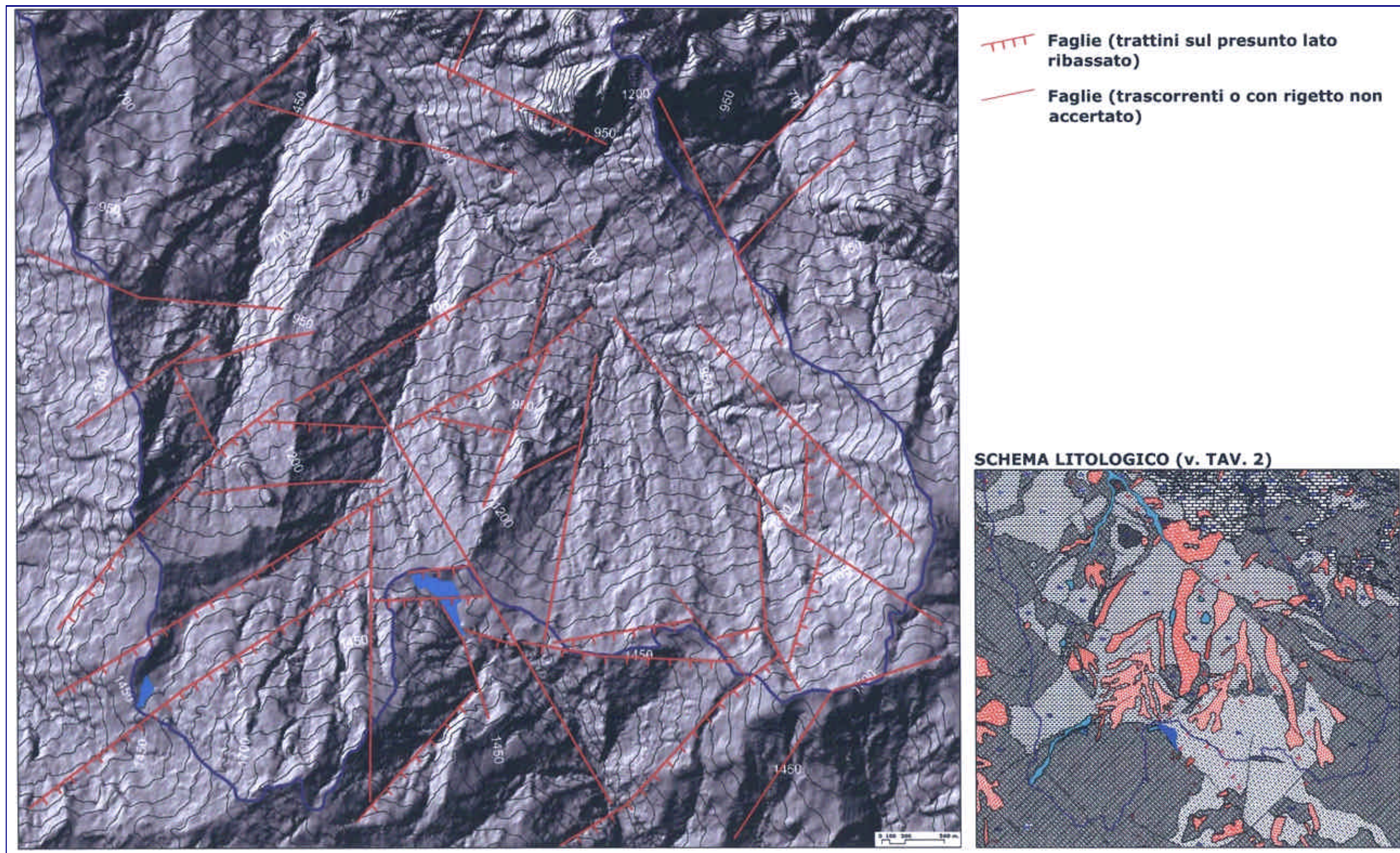


TAVOLA 7 – CARTA DELLE PENDENZE E DELLE STRUTTURE TETTONICHE

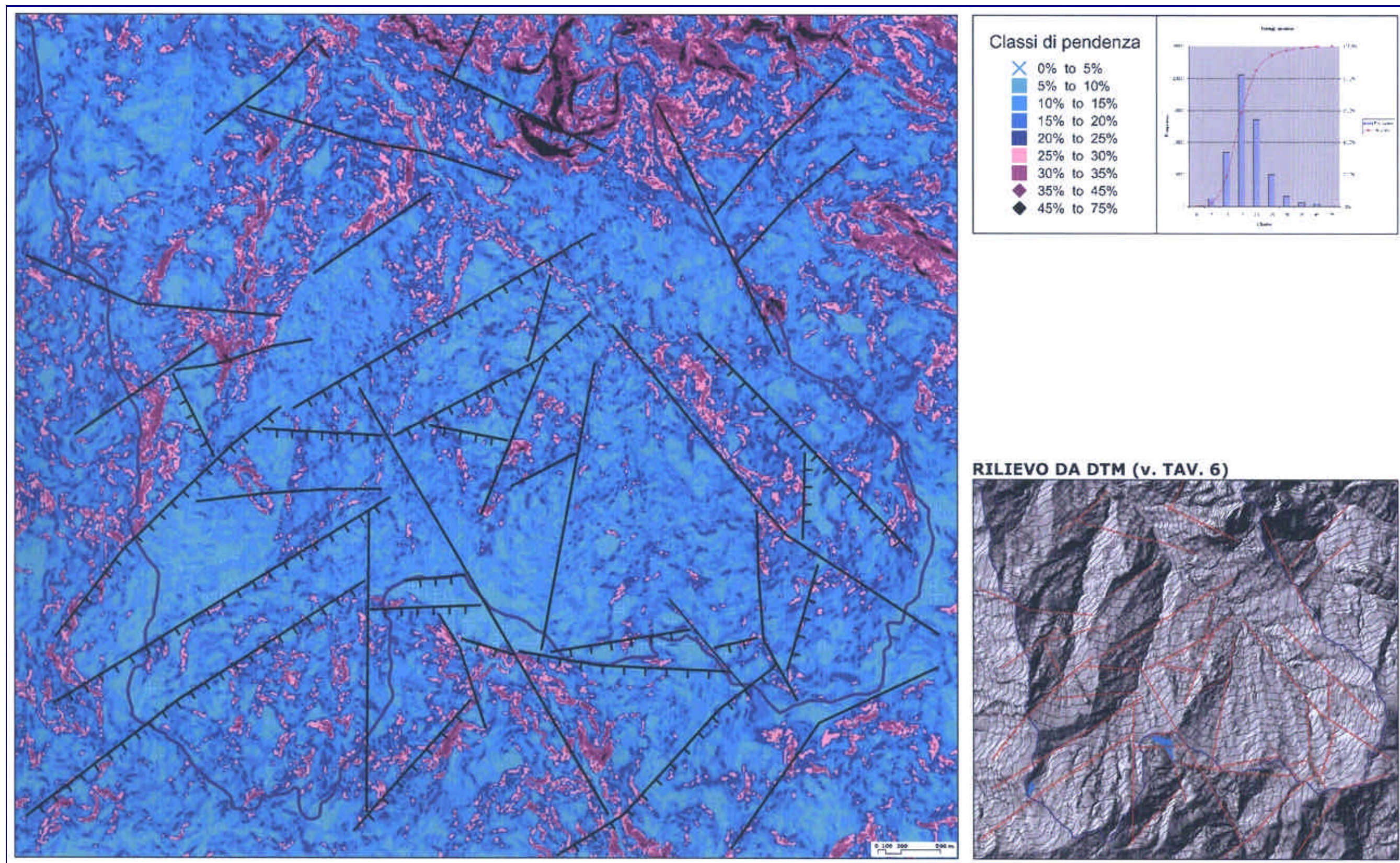


TAVOLA 8 – SEZIONI

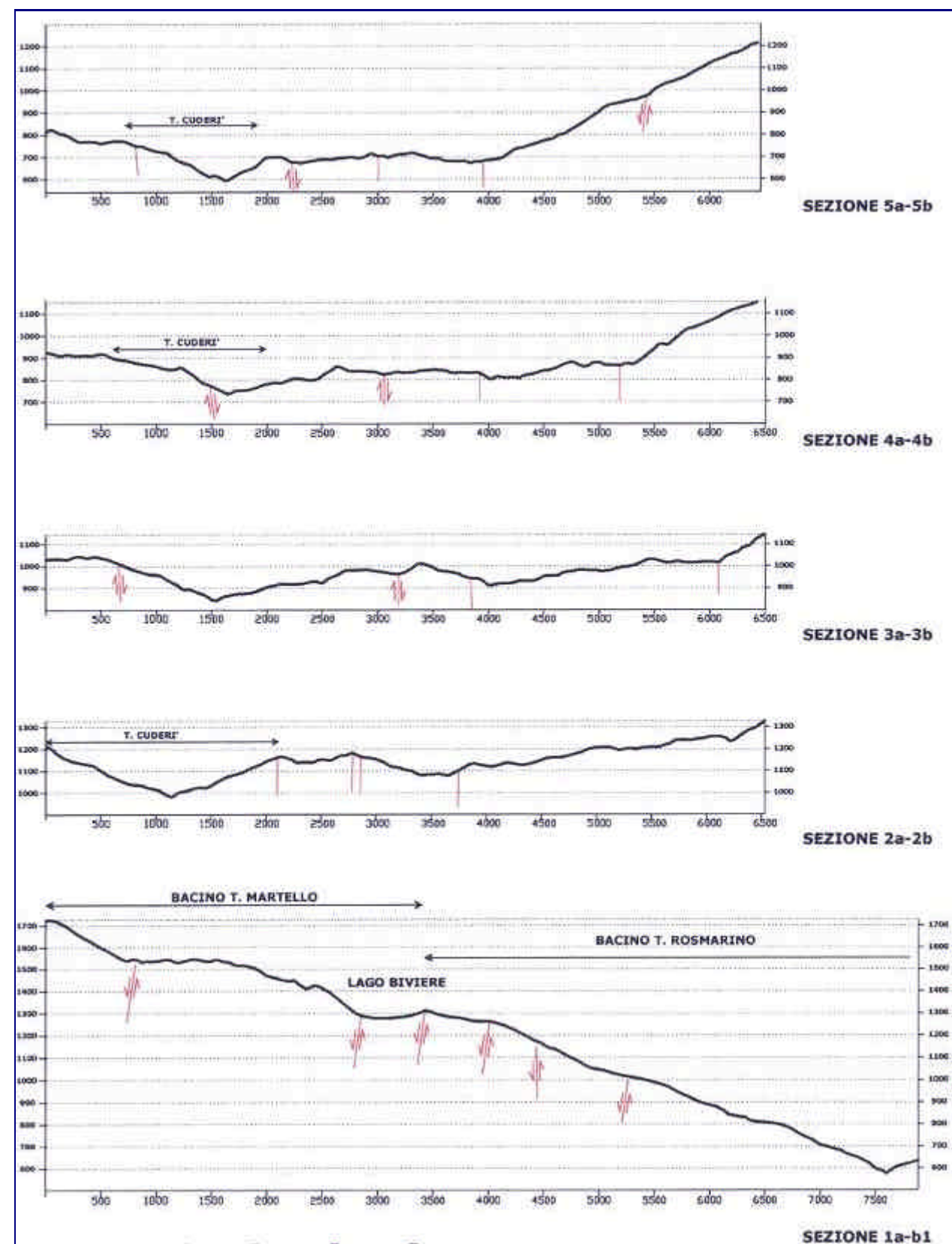
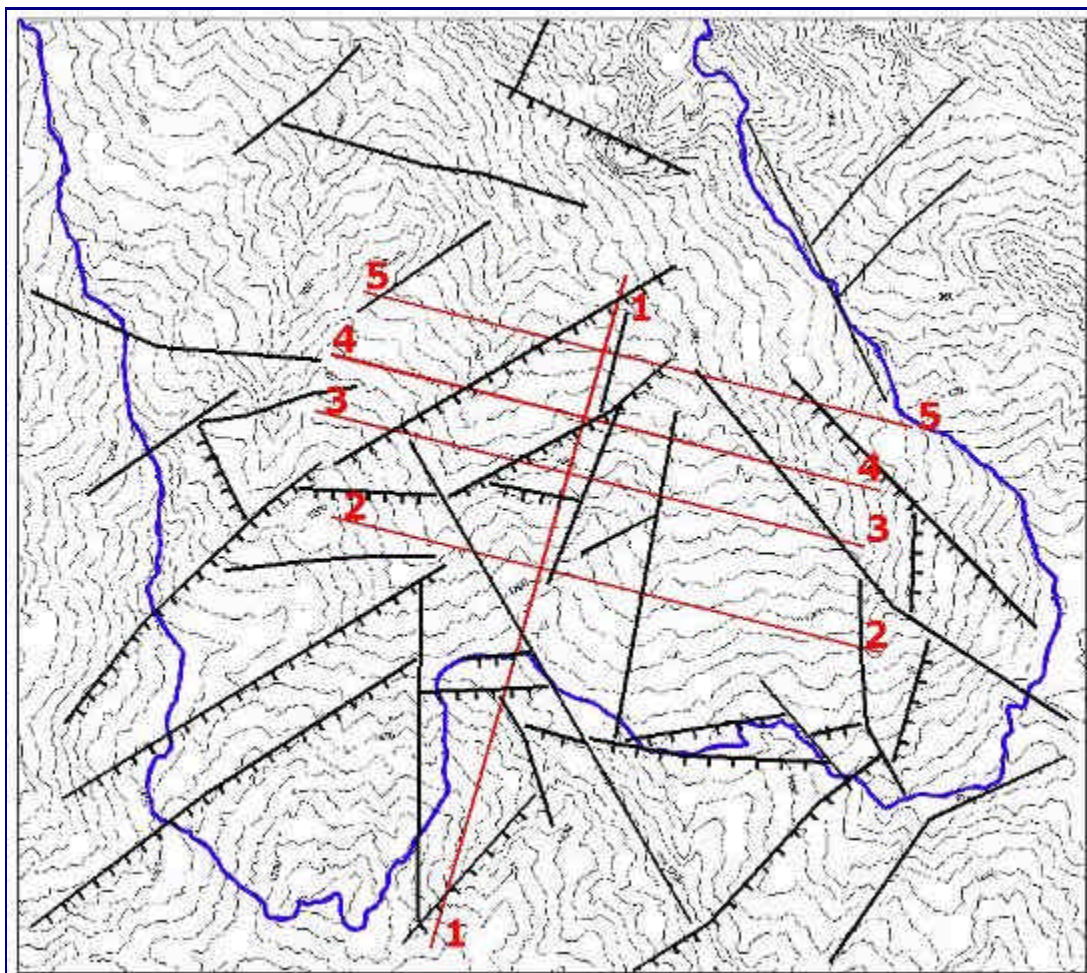


TAVOLA 9 – CARTA GEOMORFOLOGICA SEMPLIFICATA

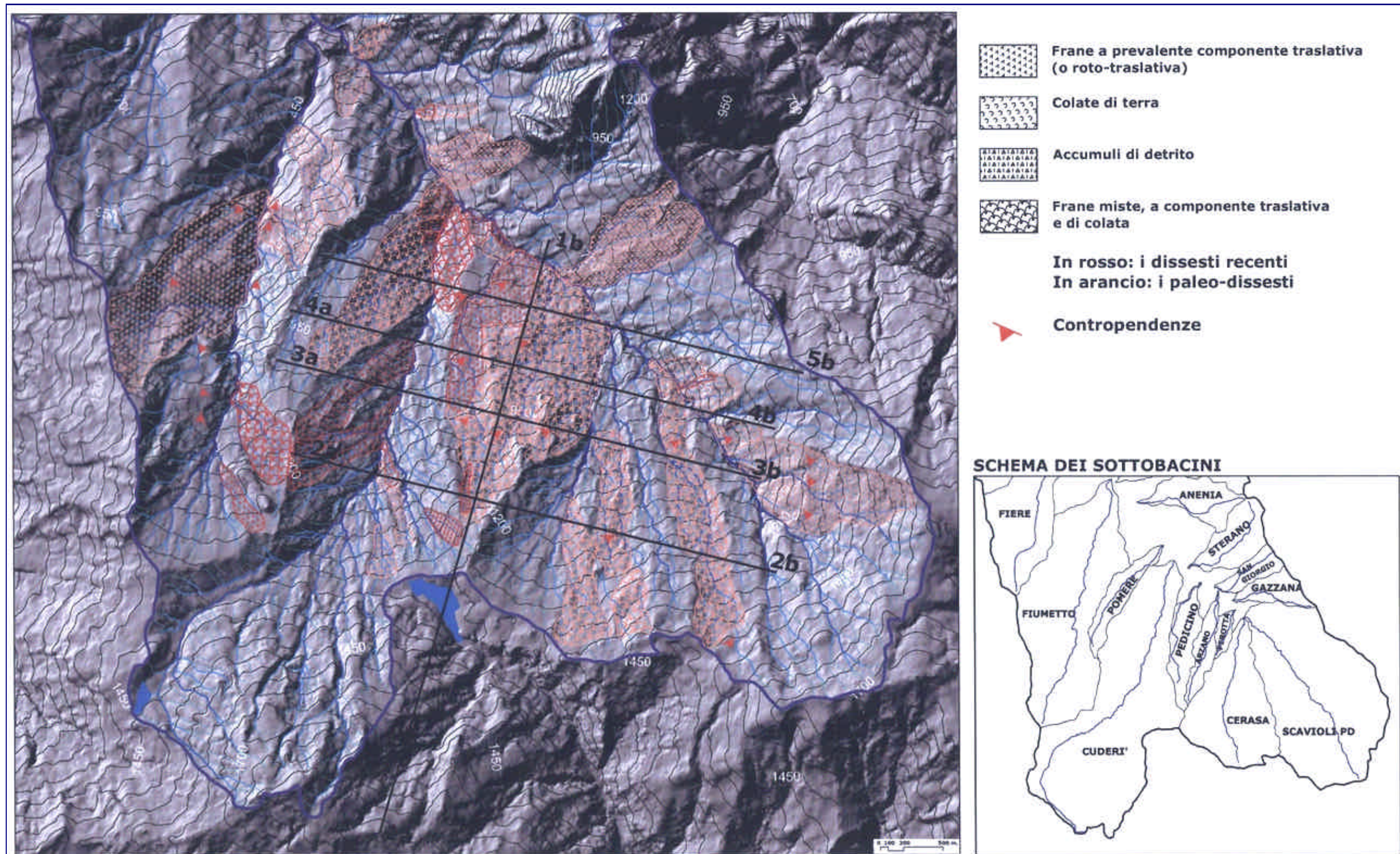


TAVOLA 10 – DIREZIONI PREVALENTI DEI CORSI D'ACQUA

