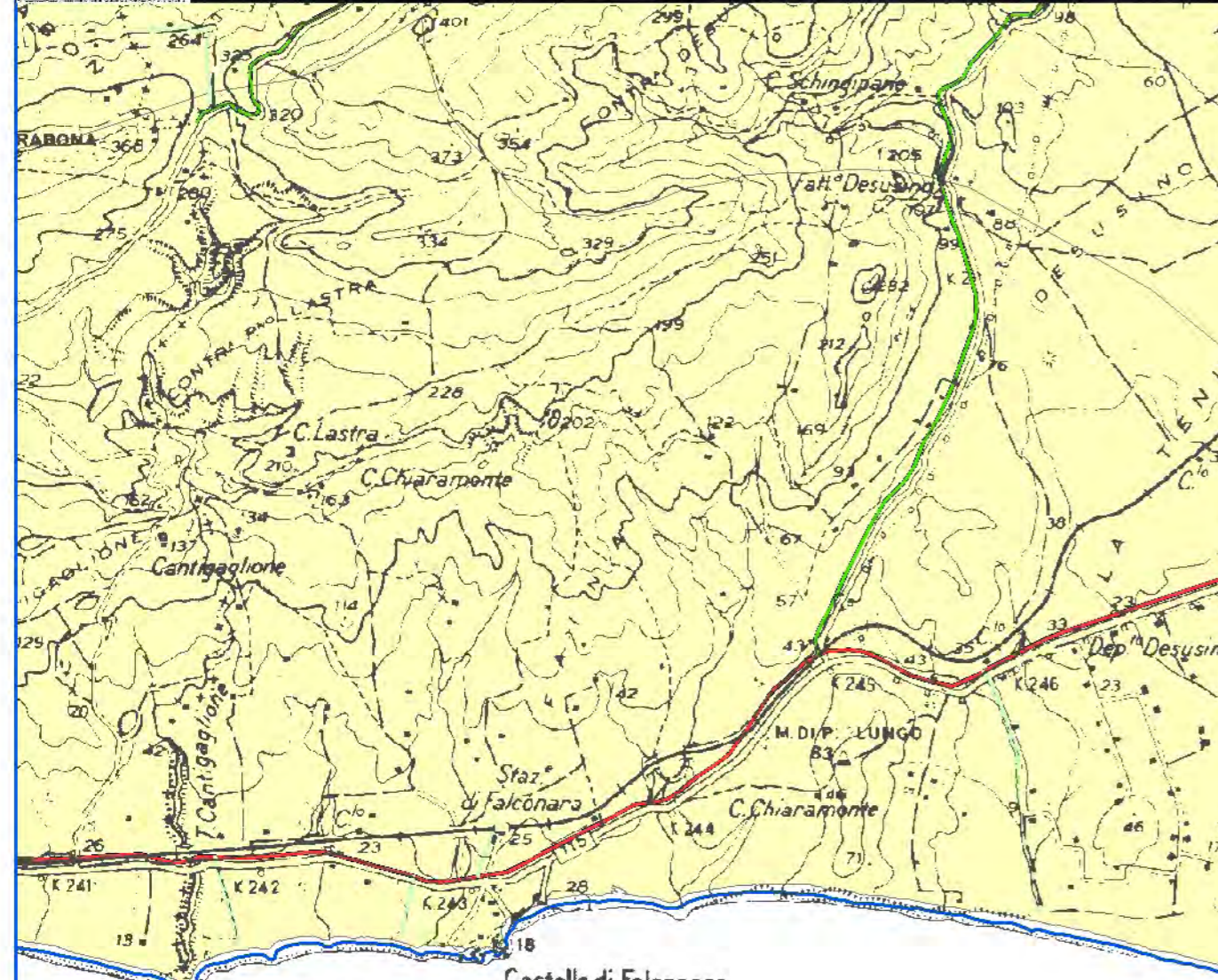




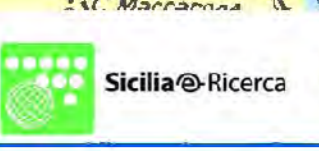
REGIONE SICILIANA - PRESIDENZA - DIPARTIMENTO DELLA PROTEZIONE CIVILE  
**CENSIMENTO ATTRAVERSAMENTI A VALLE DELLE DIGHE**  
**DIGA COMUNELLI**



- Rischio idraulico DRPC**  
 (dati Dueroctre)
- BASSO
  - MODERATO (2)
  - ELEVATO (2)
  - MOLTO ELEVATO
- PAI: pericolosità idraulica



**rilevi eseguiti nell'ambito delle attività della linea di intervento 2.3.1.C a) del PO FESR Sicilia 2007-2013**  
**CUP: F62G12000110008 - CIG: 451759989F**



BACINO COMUNELLI														
ELENCO DEGLI ATTRAVERSAMENTI A VALLE - DIGA COMUNELLI														
COD	DIGA	BACINO IDROGRAFICO	CODICE SCHEDA	PROV	COMUNE	CORSO D'ACQUA	TIPO DI ATTRAVERSAMENTO	DENOMINAZIONE O CONTRADA	INFRASTRUTTURA	RISCHIO DRPC	ZONA DI ALLERTA	X	Y	PRESIDI TERRITORIALI
COMUN01-CL	COMUNELLI	COMUNELLI	RI_CL00005	CALTANISSETTA	BUTERA	TORRENTE COMUNELLI	PONTE STRADALE	C. MANGIOVELLA	SB 5	MODERATO	E	2444930	4111900	
COMUN02-CL	COMUNELLI	COMUNELLI	RI_CL00006	CALTANISSETTA	BUTERA	TORRENTE COMUNELLI	PONTE STRADALE	C. BURGIO	STRADA COMUNALE	ELEVATO	E	2444090	4110800	
COMUN03-CL	COMUNELLI	COMUNELLI	RI_CL00007	CALTANISSETTA	BUTERA	TORRENTE COMUNELLI	PONTE STRADALE	PONTE COMUNELLI	SS 115	ELEVATO	E	2442400	4108840	
COMUN04-CL	COMUNELLI	COMUNELLI	RI_CL00008	CALTANISSETTA	GELA	TORRENTE COMUNELLI	PONTE STRADALE	MACCONI	STRADA COMUNALE	MODERATO	E	2441520	4106830	



## ARCHIVIO IDRO DRPC



### Dati Rilevatore

COGNOME E NOME: Rizzo Massimiliano Maria Cristiano  
DATA RILIEVO: 21-01-2014  
ENTE: DRPC/Sicilia e Ricerca S.p.a. UFFICIO / SOCIETA': Hansaer

Codice Nodo:

**RI\_CL00005**

### Dati Geografici

COMUNE: BUTERA COD ISTAT: 85003 PROVINCIA: CALTANISSETTA  
FRAZIONE - CONTRADA: n.d. ZONA DI ALLERTA: E  
VIA - PIAZZA: n.d. BACINO PRINCIPALE: TORRENTE COMUNELLI  
CTR 1: 10.000: 643020 BACINO SECONDARIO: n.d.  
IGM 1: 25.000: 643-IV DIGA: COMUNELLI

### VIABILITA' / INFRASTRUTTURE STRATEGICHE

Esposizione	Vulnerabilita'
<b>A</b> – tra case sparse o tra nuclei abitati	<b>A</b> – in posizione dominante (a quota sensibilmente più alta della quota dell'alveo)
<b>B</b> – tra case sparse (o tra nuclei abitati) e centri abitati	<b>B</b> – in posizione neutra (a quota poco più alta della quota alveo)
<b>C</b> – tra centri abitati o nei centri urbani - che collega strutture strategiche (ospedali, scuole, caserme, protezione civile) – vie di fuga – autostrade, ferrovie	<b>C</b> – in posizione sfavorevole all'interno dell'alveo e/o soggiacente (alla stessa quota o più in basso della quota dell'alveo)

### Dati precedenti

COD DRPC: - PERICOLOSITA' DRPC: P3 RISCHIO DRPC: R\_M  
COD PAI: - PERICOLOSITA' PAI: P1 RISCHIO PAI: R1  
AVI: n.d. ALTRE FONTI: n.d.

### EDIFICATO / STRUTTURE STRATEGICHE

Esposizione	Vulnerabilita'
<b>A</b> – case sparse	<b>A</b> – senza piani terrani e/o cantinati, in posizione dominante e/o marginale rispetto al flusso idrico
<b>B</b> – nuclei abitati/periferie	<b>B</b> – con piani terrani e/o cantinati, con elevazioni abitabili e in posizione neutra e/o tangenziale al flusso idrico
<b>C</b> – centri abitati - edifici strategici/sensibili (scuole, ospedali, caserme, protezione civile, attrezzature turistiche ricettive ecc.)	<b>C</b> – solo con piani terrani e/o cantinati e in posizione sfavorevole all'interno dell'alveo o frontale o soggiacente al flusso idrico

### Ubicazione nodo a rischio

Coordinate Geografiche (ETRF89) LAT: 37.150520 LONG: 14.154629  
Coordinate Piane (UTM-ETRF89 Fuso 33) NORTH: 4111905 EST: 424930  
Coordinate Piane Gauss-Boaga (Fuso Est) NORTH: 4111900 EST: 2444930  
QUOTA (m. s.l.m.): 61

### AREE COMMERCIALI – INDUSTRIALI – RETE DI SERVIZI

Esposizione	Vulnerabilita'
<b>A</b> - impianti commerc./industr. (< 200 mq) - fondi agricoli (< 1 Ha) - reti (indotto locale)	<b>A</b> – ubicate in posizione dominante e/o marginale rispetto al flusso idrico
<b>B</b> – impianti commerc./industr. (200-1000 mq) - fondi agricoli (1-10 Ha) reti (indotto intercomunale) impianti - pericoli per l'ambiente di impatto minore (depuratori, discariche, aree estrattive)	<b>B</b> – ubicate in posizione neutra e/o tangenziale rispetto al flusso idrico
<b>C</b> – commerc./industr. (> 1000 mq) - fondi agricoli (> 10 Ha) reti importanti/lifelines - stabilimenti industriali ad alto rischio ambientale)	<b>C</b> – ubicate in posizione sfavorevole all'interno dell'alveo, frontale o soggiacente rispetto al flusso idrico

### Dati sul nodo a rischio

PRODUTTORE DI RISCHIO: Corso d'acqua STRUTTURA: Ponte  
ALTEZZA LIBERA (m): 5 LARGHEZZA LIBERA (m): 13.4  
VIABILITA': SS, SP  
EVENTI ALLUVIONALI SIGNIFICATIVI data: n.d. data: n.d. data: n.d.

### LUOGHI DI INTERESSE PUBBLICO

Esposizione	Vulnerabilita'
<b>A</b> – provvisori e/o episodici (p.e. manifestazioni locali)	<b>A</b> – ubicati in posizione dominante e/o marginale rispetto al flusso idrico
<b>B</b> – stagionali e/o periodici (p.e. giostrre, circhi, mercati rionali)	<b>B</b> – ubicati in posizione neutra e/o tangenziale rispetto al flusso idrico
<b>C</b> – stabili (musei, cimiteri, edifici di culto, imp. sportivi, uff. pubblici, parchi)	<b>C</b> – ubicati in posizione sfavorevole, frontale o soggiacente rispetto al flusso idrico

### Condizioni strutturali

B - MEDIOCRI

#### BREVE DESCRIZIONE:

COMUN01-CL\_BUTERIL CORSO D'ACQUA PRESENTA VEGETAZIONE INFESTANTE AL FONDO E SUGLI ARGINI. LA STRUTTURA PRESENTA LOCALMENTE ZONE AMMALORATE NELLE QUALI I FERRI DELLE ARMATURE SONO SCOPERTI ED ARRUGINITI. PRESENTI LIFELINES CON INDOTTO COMUNALE.

**RISCHIO DRPC: MODERATO**



# ARCHIVIO IDRO DRPC

COGNOME E NOME: Rizzo Massimiliano Maria Cristiano

DATA RILIEVO: 21/gen/2014

RISCHIO DRPC: MODERATO

CODICE NODO: RI\_CL00005

Valle



Monte



Foto 1



COMUN 01

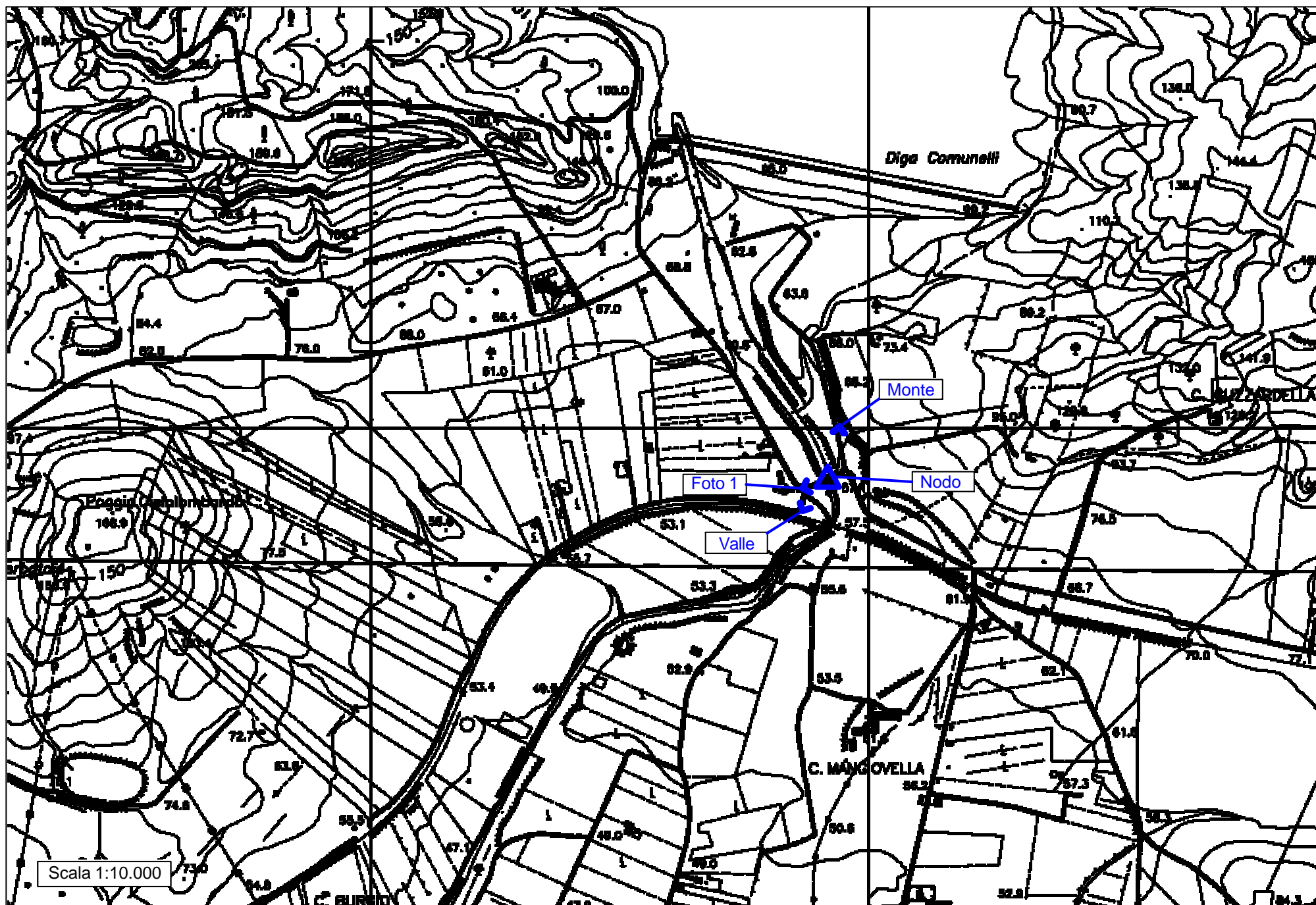


Foto Diga 1



Foto Diga 2









## ARCHIVIO IDRO DRPC



Codice Nodo:

**RI\_CL00006**

### Dati Rilevatore

COGNOME E NOME: Rizzo Massimiliano Maria Cristiano  
DATA RILIEVO: 21-01-2014  
ENTE: DRPC/Sicilia e Ricerca S.p.a. UFFICIO / SOCIETA': Hansaer

### Dati Geografici

COMUNE: BUTERA COD ISTAT: 85003 PROVINCIA: CALTANISSETTA  
FRAZIONE - CONTRADA: n.d. ZONA DI ALLERTA: E  
VIA - PIAZZA: n.d. BACINO PRINCIPALE: TORRENTE COMUNELLI  
CTR 1: 10.000: 643060 BACINO SECONDARIO: n.d.  
IGM 1: 25.000: 643-IV DIGA: COMUNELLI

### VIABILITA' / INFRASTRUTTURE STRATEGICHE

Esposizione	Vulnerabilita'
<b>A</b> – tra case sparse o tra nuclei abitati	<b>X</b> <b>A</b> – in posizione dominante (a quota sensibilmente più alta della quota dell'alveo)
<b>B</b> – tra case sparse (o tra nuclei abitati) e centri abitati	<b>B</b> – in posizione neutra (a quota poco più alta della quota alveo)
<b>C</b> – tra centri abitati o nei centri urbani - che collega strutture strategiche (ospedali, scuole, caserme, protezione civile) – vie di fuga – autostrade, ferrovie	<b>C</b> – in posizione sfavorevole all'interno dell'alveo e/o sottostante (alla stessa quota o più in basso della quota dell'alveo) <b>X</b>

### Dati precedenti

COD DRPC: n.d. PERICOLOSITA' DRPC: n.d. RISCHIO DRPC: n.d.  
COD PAI: - PERICOLOSITA' PAI: P3 RISCHIO PAI: n.d.  
AVI: n.d. ALTRE FONTI: n.d.

### EDIFICATO / STRUTTURE STRATEGICHE

Esposizione	Vulnerabilita'
<b>A</b> – case sparse	<b>A</b> – senza piani terrani e/o cantinati, in posizione dominante e/o marginale rispetto al flusso idrico
<b>B</b> – nuclei abitati/periferie	<b>B</b> – con piani terrani e/o cantinati, con elevazioni abitabili e in posizione neutra e/o tangenziale al flusso idrico
<b>C</b> – centri abitati - edifici strategici/sensibili (scuole, ospedali, caserme, protezione civile, attrezzature turistiche ricettive ecc.)	<b>C</b> – solo con piani terrani e/o cantinati e in posizione sfavorevole all'interno dell'alveo o frontale o sottostante al flusso idrico

### Ubicazione nodo a rischio

Coordinate Geografiche (ETRF89) LAT: 37.140541 LONG: 14.145282  
Coordinate Piane (UTM-ETRF89 Fuso 33) NORD: 4110805 EST: 424090  
Coordinate Piane Gauss-Boaga (Fuso Est) NORD: 4110800 EST: 2444090  
QUOTA (m. s.l.m.): 46

### AREE COMMERCIALI – INDUSTRIALI – RETE DI SERVIZI

Esposizione	Vulnerabilita'
<b>A</b> - impianti commerc./industr. (< 200 mq) - fondi agricoli (< 1 Ha) - reti (indotto locale)	<b>A</b> – ubicate in posizione dominante e/o marginale rispetto al flusso idrico
<b>B</b> – impianti commerc./industr. (200-1000 mq) - fondi agricoli (1-10 Ha) reti (indotto intercomunale) impianti - pericoli per l'ambiente di impatto minore (depuratori, discariche, aree estrattive)	<b>B</b> – ubicate in posizione neutra e/o tangenziale rispetto al flusso idrico
<b>C</b> – commerc./industr. (> 1000 mq) - fondi agricoli (> 10 Ha) reti importanti/lifelines - stabilimenti industriali ad alto rischio ambientale)	<b>C</b> – ubicate in posizione sfavorevole all'interno dell'alveo, frontale o sottostante rispetto al flusso idrico

### Dati sul nodo a rischio

PRODUTTORE DI RISCHIO: Corso d'acqua STRUTTURA: Guado  
ALTEZZA LIBERA (m): n.d. LARGHEZZA LIBERA (m): n.d.  
VIABILITA': n.d.  
EVENTI ALLUVIONALI SIGNIFICATIVI data: n.d. data: n.d. data: n.d.

### LUOGHI DI INTERESSE PUBBLICO

Esposizione	Vulnerabilita'
<b>A</b> – provvisori e/o episodici (p.e. manifestazioni locali)	<b>A</b> – ubicati in posizione dominante e/o marginale rispetto al flusso idrico
<b>B</b> – stagionali e/o periodici (p.e. giostre, circhi, mercati rionali)	<b>B</b> – ubicati in posizione neutra e/o tangenziale rispetto al flusso idrico
<b>C</b> – stabili (musei, cimiteri, edifici di culto, imp. sportivi, uff. pubblici, parchi)	<b>C</b> – ubicati in posizione sfavorevole, frontale o sottostante rispetto al flusso idrico

### Condizioni strutturali C - SCADENTI

BREVE DESCRIZIONE:

COMUN02-CL\_BUTERANEI DINTORNI CASE AGRICOLE.

**RISCHIO DRPC: ELEVATO**



# ARCHIVIO IDRO DRPC

COGNOME E NOME: Rizzo Massimiliano Maria Cristiano

DATA RILIEVO: 21/gen/2014

RISCHIO DRPC: ELEVATO

CODICE NODO: RI\_CL00006

Valle



Monte



Foto 1



Foto Diga 1



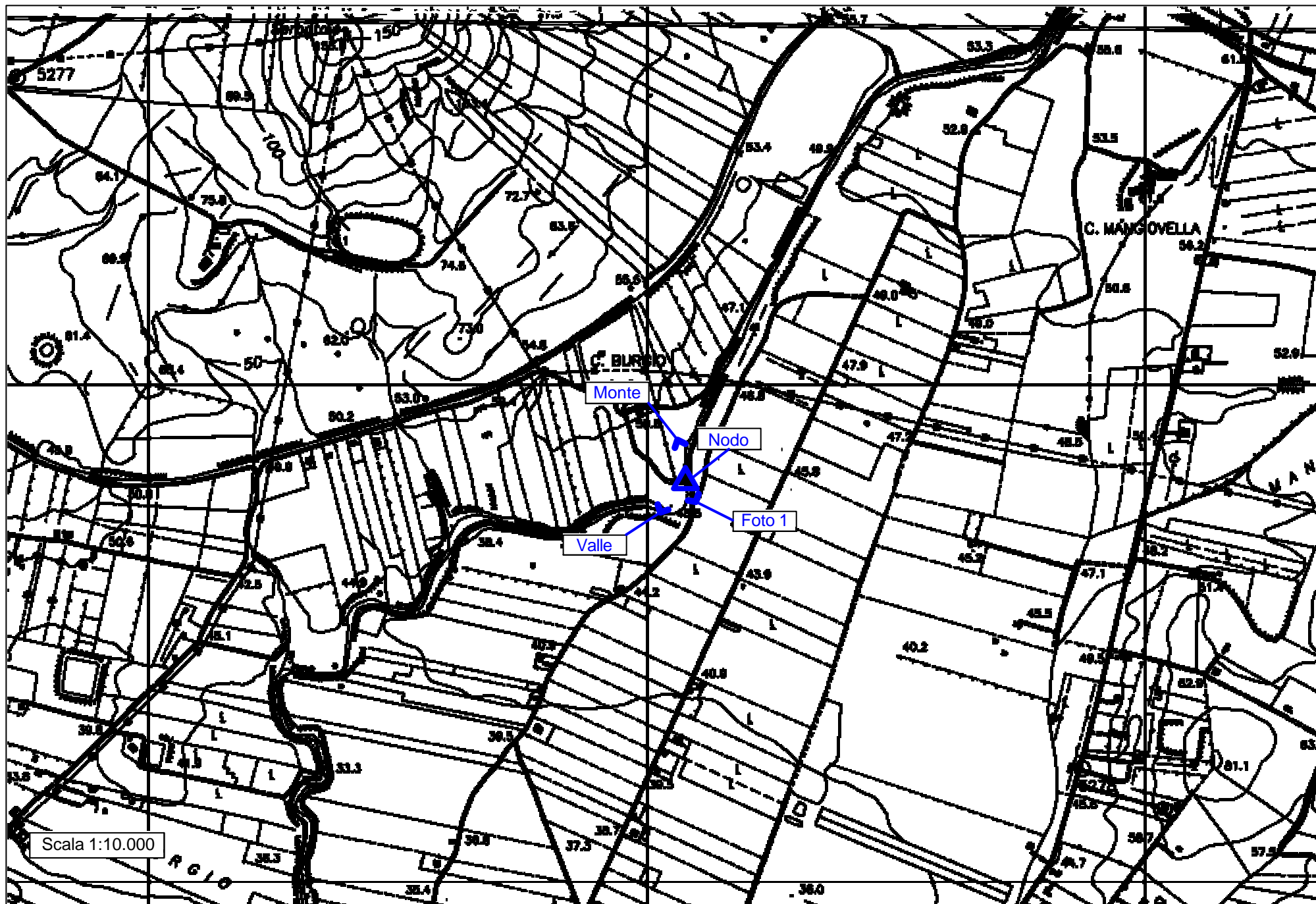
Foto Diga 2



COMUN02











## ARCHIVIO IDRO DRPC



Codice Nodo:

**RI\_CL00007**

### Dati Rilevatore

COGNOME E NOME: Rizzo Massimiliano Maria Cristiano  
DATA RILIEVO: 21-01-2014  
ENTE: DRPC/Sicilia e Ricerca S.p.a. UFFICIO / SOCIETA': Hansaer

### Dati Geografici

COMUNE: BUTERA COD ISTAT: 85003 PROVINCIA: CALTANISSETTA  
FRAZIONE - CONTRADA: n.d. ZONA DI ALLERTA: E  
VIA - PIAZZA: n.d. BACINO PRINCIPALE: TORRENTE COMUNELLI  
CTR 1: 10.000: 643060 BACINO SECONDARIO: n.d.  
IGM 1: 25.000: 643-IV DIGA: COMUNELLI

### VIABILITA' / INFRASTRUTTURE STRATEGICHE

Esposizione	Vulnerabilita'
A – tra case sparse o tra nuclei abitati	A – in posizione dominante (a quota sensibilmente più alta della quota dell'alveo)
B – tra case sparse (o tra nuclei abitati) e centri abitati	X B – in posizione neutra (a quota poco più alta della quota alveo) X
C – tra centri abitati o nei centri urbani - che collega strutture strategiche (ospedali, scuole, caserme, protezione civile) – vie di fuga – autostrade, ferrovie	C – in posizione sfavorevole all'interno dell'alveo e/o sottostante (alla stessa quota o più in basso della quota dell'alveo)

### Dati precedenti

COD DRPC: - PERICOLOSITA' DRPC: P3 RISCHIO DRPC: R\_M  
COD PAI: - PERICOLOSITA' PAI: P1 RISCHIO PAI: R2  
AVI: n.d. ALTRE FONTI: n.d.

### EDIFICATO / STRUTTURE STRATEGICHE

Esposizione	Vulnerabilita'
A – case sparse	X A – senza piani terrani e/o cantinati, in posizione dominante e/o marginale rispetto al flusso idrico
B – nuclei abitati/periferie	B – con piani terrani e/o cantinati, con elevazioni abitabili e in posizione neutra e/o tangenziale al flusso idrico
C – centri abitati - edifici strategici/sensibili (scuole, ospedali, caserme, protezione civile, attrezzature turistiche ricettive ecc.)	C – solo con piani terrani e/o cantinati e in posizione sfavorevole all'interno dell'alveo o frontale o sottostante al flusso idrico X

### Ubicazione nodo a rischio

Coordinate Geografiche (ETRF89) LAT: 37.122734 LONG: 14.126459  
Coordinate Piane (UTM-ETRF89 Fuso 33) NORD: 4108845 EST: 422400  
Coordinate Piane Gauss-Boaga (Fuso Est) NORD: 4108840 EST: 2442400  
QUOTA (m. s.l.m.): 23

### AREE COMMERCIALI – INDUSTRIALI – RETE DI SERVIZI

Esposizione	Vulnerabilita'
A - impianti commerc./industr. (< 200 mq) - fondi agricoli (< 1 Ha) - reti (indotto locale)	A – ubicate in posizione dominante e/o marginale rispetto al flusso idrico
B – impianti commerc./industr. (200-1000 mq) - fondi agricoli (1-10 Ha) reti (indotto intercomunale) impianti - pericoli per l'ambiente di impatto minore (depuratori, discariche, aree estrattive)	X B – ubicate in posizione neutra e/o tangenziale rispetto al flusso idrico X
C – commerc./industr. (> 1000 mq) - fondi agricoli (> 10 Ha) reti importanti/lifelines - stabilimenti industriali ad alto rischio ambientale)	C – ubicate in posizione sfavorevole all'interno dell'alveo, frontale o sottostante rispetto al flusso idrico

### Dati sul nodo a rischio

PRODUTTORE DI RISCHIO: Corso d'acqua STRUTTURA: Ponte  
ALTEZZA LIBERA (m): 1 LARGHEZZA LIBERA (m): 6  
VIABILITA': SS, SP  
EVENTI ALLUVIONALI SIGNIFICATIVI data: n.d. data: n.d. data: n.d.

### LUOGHI DI INTERESSE PUBBLICO

Esposizione	Vulnerabilita'
A – provvisori e/o episodici (p.e. manifestazioni locali)	A – ubicati in posizione dominante e/o marginale rispetto al flusso idrico
B – stagionali e/o periodici (p.e. giostre, circhi, mercati rionali)	B – ubicati in posizione neutra e/o tangenziale rispetto al flusso idrico
C – stabili (musei, cimiteri, edifici di culto, imp. sportivi, uff. pubblici, parchi)	C – ubicati in posizione sfavorevole, frontale o sottostante rispetto al flusso idrico

### Condizioni strutturali C - SCADENTI

BREVE DESCRIZIONE:

COMUN03-CL\_BUTERAIL FIUME AL FONDO E SUGLI ARGINI MOSTRA VEGETAZIONE INFESTANTE. IL PASSAGGIO DELL'ACQUA AVVIENE ATTRAVERSO TRE FORI RETTANGOLARI CHE MISURANO 1 M (H)\*2 M (L). A CINQUE M, PRESENTE UNA CONDOTTA VISIBILE IN FOTO 2.

Le indicazioni contenute nella presente scheda sono basate su criteri esclusivamente osservazionali di tipo speditivo e si riferiscono agli immediati dintorni del nodo e al periodo del rilievo. Il DRPC non è responsabile dell'utilizzo dei dati contenuti nella presente scheda per finalità diverse da quelle dichiarate nelle note illustrative che la accompagnano.

**RISCHIO DRPC: ELEVATO**



PROGETTO COFINANZIATO DALL'UNIONE EUROPEA  
Fondo Europeo di Sviluppo Regionale – PO FESR Sicilia 2007-2013  
LINEA DI INTERVENTO 2.3.1.C



Mod. 07.04.30  
Rev. 3  
Data: 28.12.2013

## ARCHIVIO IDRO DRPC

COGNOME E NOME: Rizzo Massimiliano Maria Cristiano

DATA RILIEVO: 21/gen/2014

RISCHIO DRPC: ELEVATO

CODICE NODO: RI\_CL00007

Foto 1



Foto 2



Monte



Valle



Foto Diga 1



Foto Diga 2









## ARCHIVIO IDRO DRPC



Codice Nodo:

**RI\_CL00008**

### Dati Rilevatore

COGNOME E NOME: Rizzo Massimiliano Maria Cristiano  
DATA RILIEVO: 21-01-2014  
ENTE: DRPC/Sicilia e Ricerca S.p.a. UFFICIO / SOCIETA': Hansaer

### Dati Geografici

COMUNE: GELA COD ISTAT: 85007 PROVINCIA: CALTANISSETTA  
FRAZIONE - CONTRADA: n.d. ZONA DI ALLERTA: E  
VIA - PIAZZA: n.d. BACINO PRINCIPALE: TORRENTE COMUNELLI  
CTR 1: 10.000: 643060 BACINO SECONDARIO: n.d.  
IGM 1: 25.000: 643-IV DIGA: COMUNELLI

### VIABILITA' / INFRASTRUTTURE STRATEGICHE

Esposizione	Vulnerabilita'	
A – tra case sparse o tra nuclei abitati	A – in posizione dominante (a quota sensibilmente più alta della quota dell'alveo)	X
B – tra case sparse (o tra nuclei abitati) e centri abitati	B – in posizione neutra (a quota poco più alta della quota alveo)	X
C – tra centri abitati o nei centri urbani - che collega strutture strategiche (ospedali, scuole, caserme, protezione civile) – vie di fuga – autostrade, ferrovie	C – in posizione sfavorevole all'interno dell'alveo e/o sottostante (alla stessa quota o più in basso della quota dell'alveo)	

### Dati precedenti

COD DRPC: n.d. PERICOLOSITA' DRPC: n.d. RISCHIO DRPC: n.d.  
COD PAI: - PERICOLOSITA' PAI: P3 RISCHIO PAI: n.d.  
AVI: n.d. ALTRE FONTI: n.d.

### EDIFICATO / STRUTTURE STRATEGICHE

Esposizione	Vulnerabilita'	
A – case sparse	A – senza piani terrani e/o cantinati, in posizione dominante e/o marginale rispetto al flusso idrico	
B – nuclei abitati/periferie	B – con piani terrani e/o cantinati, con elevazioni abitabili e in posizione neutra e/o tangenziale al flusso idrico	X
C – centri abitati - edifici strategici/sensibili (scuole, ospedali, caserme, protezione civile, attrezzature turistiche ricettive ecc.)	C – solo con piani terrani e/o cantinati e in posizione sfavorevole all'interno dell'alveo o frontale o sottostante al flusso idrico	

### Ubicazione nodo a rischio

Coordinate Geografiche (ETRF89) LAT: 37.104546 LONG: 14.116764  
Coordinate Piane (UTM-ETRF89 Fuso 33) NORD: 4106835 EST: 421520  
Coordinate Piane Gauss-Boaga (Fuso Est) NORD: 4106830 EST: 2441520  
QUOTA (m. s.l.m.): 6

### AREE COMMERCIALI – INDUSTRIALI – RETE DI SERVIZI

Esposizione	Vulnerabilita'	
A - impianti commerc./industr. (< 200 mq) - fondi agricoli (< 1 Ha) - reti (indotto locale)	A – ubicate in posizione dominante e/o marginale rispetto al flusso idrico	X
B – impianti commerc./industr. (200-1000 mq) - fondi agricoli (1-10 Ha) reti (indotto intercomunale) impianti - pericoli per l'ambiente di impatto minore (depuratori, discariche, aree estrattive)	B – ubicate in posizione neutra e/o tangenziale rispetto al flusso idrico	X
C – commerc./industr. (> 1000 mq) - fondi agricoli (> 10 Ha) reti importanti/lifelines - stabilimenti industriali ad alto rischio ambientale	C – ubicate in posizione sfavorevole all'interno dell'alveo, frontale o sottostante rispetto al flusso idrico	

### Dati sul nodo a rischio

PRODUTTORE DI RISCHIO: Corso d'acqua STRUTTURA: Ponte  
ALTEZZA LIBERA (m): 3.3 LARGHEZZA LIBERA (m): 72  
VIABILITA': SC  
EVENTI ALLUVIONALI SIGNIFICATIVI data: n.d. data: n.d. data: n.d.

### LUOGHI DI INTERESSE PUBBLICO

Esposizione	Vulnerabilita'	
A – provvisori e/o episodici (p.e. manifestazioni locali)	A – ubicati in posizione dominante e/o marginale rispetto al flusso idrico	
B – stagionali e/o periodici (p.e. giostre, circhi, mercati rionali)	B – ubicati in posizione neutra e/o tangenziale rispetto al flusso idrico	X
C – stabili (musei, cimiteri, edifici di culto, imp. sportivi, uff. pubblici, parchi)	C – ubicati in posizione sfavorevole, frontale o sottostante rispetto al flusso idrico	X

### Condizioni strutturali

A - BUONE

### BREVE DESCRIZIONE:

COMUN04-CL\_BUTERAIL CORSO D'ACQUA MOSTRA UNA SEZIONE LIBERA ECCETTO PER LE P  
ARTI PROSSIME ALLE SPALLE DEL PONTE.

**RISCHIO DRPC: MODERATO**



# ARCHIVIO IDRO DRPC

COGNOME E NOME: Rizzo Massimiliano Maria Cristiano

DATA RILIEVO: 21/gen/2014

RISCHIO DRPC: MODERATO

CODICE NODO: RI\_CL00008

Valle



Monte



Foto 1



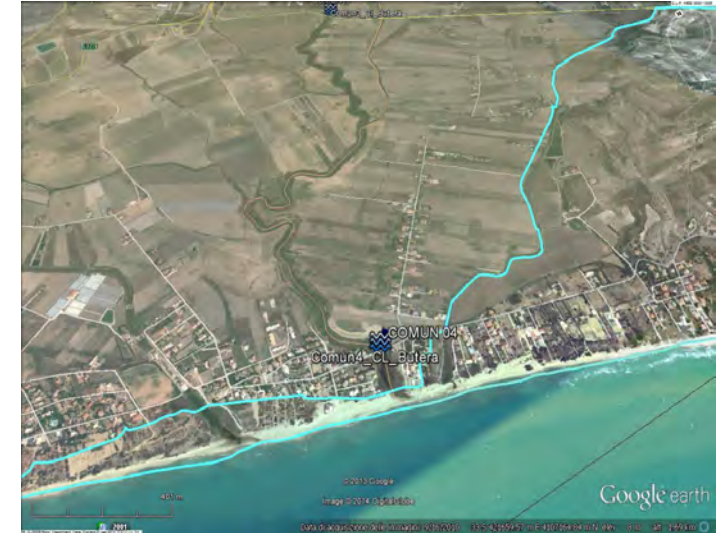
Foto Diga 1



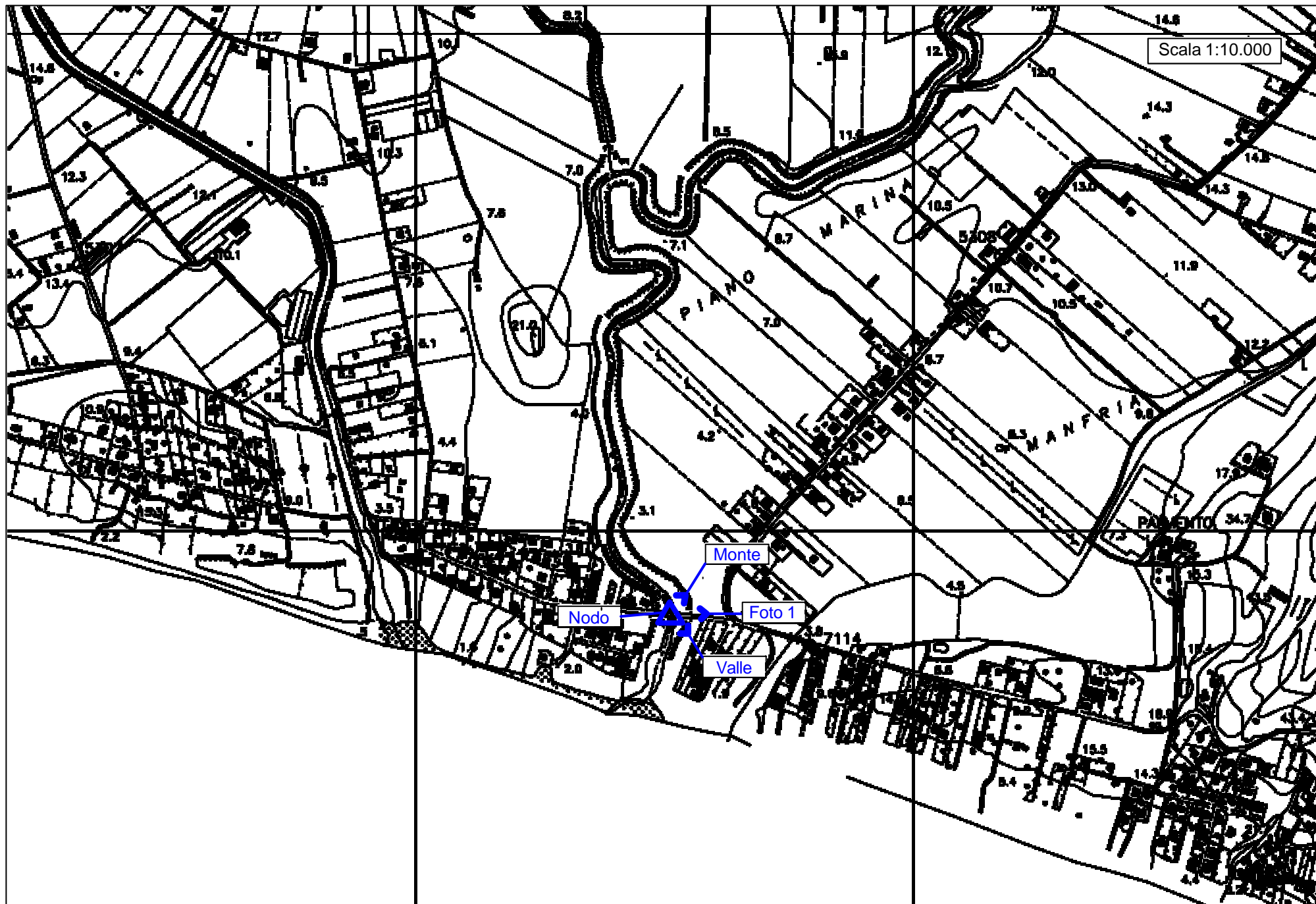
Foto Diga 2



COMUN 04







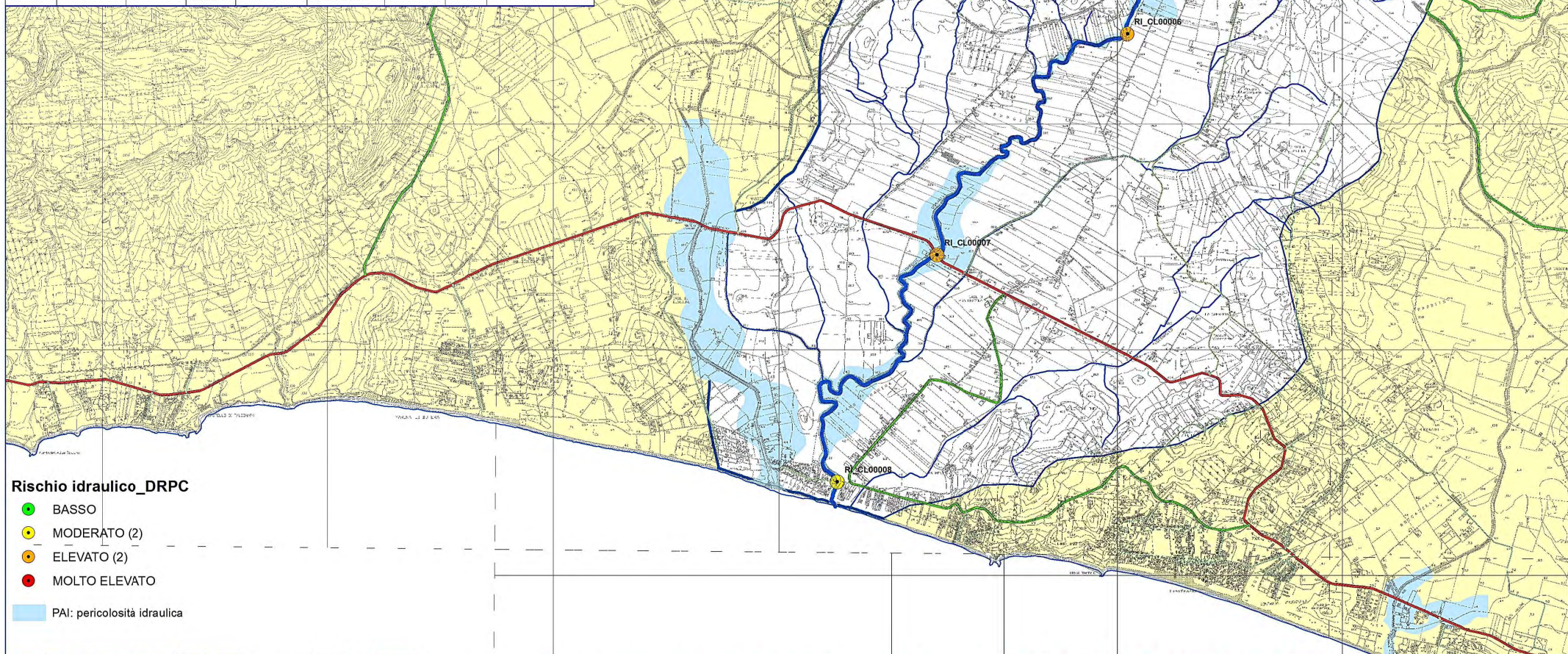


# DIGA COMUNELLI

## BACINO COMUNELLI

**BACINO COMUNELLI**  
ELENCO DEGLI ATTRAVERSAMENTI A VALLE - DIGA COMUNELLI

CODICE SCHEDA	PROV	COMUNE	CORSO D'ACQUA	DENOMINAZIONE O CONTRADA	INFRASTRUTTURA	RISCHIO DRPC	ZONA DI ALLERTA	PRESIDI TERRITORIALI
RI_CL00005	CALTANISSETTA	BUTERA	TORRENTE COMUNELLI	C. MANGIOVELLA	SB 5	MODERATO	≡	
RI_CL00006	CALTANISSETTA	BUTERA	TORRENTE COMUNELLI	C. BURGIO	STRADA COMUNALE	ELEVATO	≡	
RI_CL00007	CALTANISSETTA	BUTERA	TORRENTE COMUNELLI	PONTE COMUNELLI	SS 115	ELEVATO	≡	
RI_CL00008	CALTANISSETTA	GELA	TORRENTE COMUNELLI	MACCONI	STRADA COMUNALE	MODERATO	≡	



**Rischio idraulico\_DRPC**

- BASSO
- MODERATO (2)
- ELEVATO (2)
- MOLTO ELEVATO

PAI: pericolosità idraulica