



REGIONE SICILIANA  
PRESIDENZA



**DIPARTIMENTO DELLA PROTEZIONE CIVILE**  
SERVIZIO RISCHI SISMICO E VULCANICO

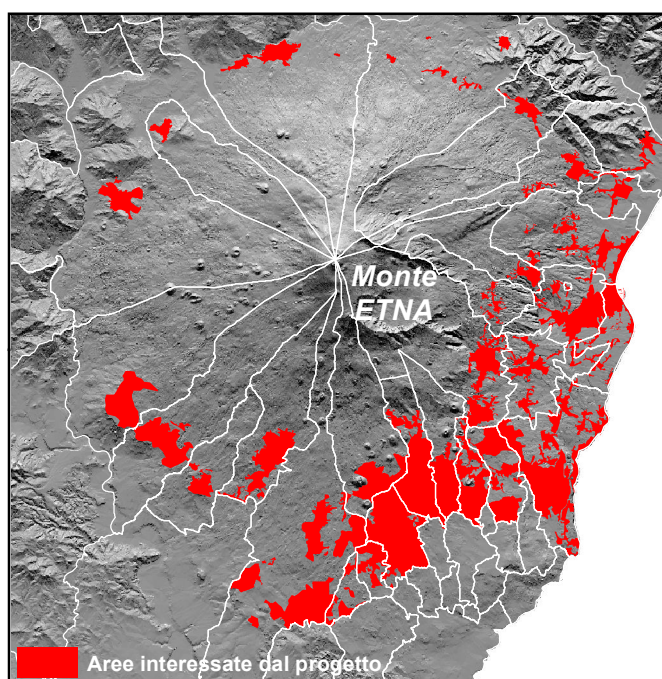
Ordinanza del Presidente del Consiglio dei Ministri n. 3622  
del 18 ottobre 2007, Art. 2, Comma 1.

*"Disposizioni urgenti di protezione civile"*

**Piano degli interventi di protezione civile**  
**Intervento 2**

*Aggiornamento della cartografia numerica del territorio Etneo e  
realizzazione di un Sistema Informativo Territoriale  
finalizzato alle attività di protezione civile*

**Volo "ETNA 2017"**



**ELENCO PREZZI**

Il Responsabile del Procedimento  
(dott. Antonio Torrisi)

Visto: Il Dirigente del Servizio  
(ing. Nicola Alleruzzo)

Il Progettista  
(dott. Nunzio Rizzo)

N.E.P.	Codice Art.	DESCRIZIONE	Unità Misura	Prezzo Unit
		<b>Voci Finite senza Analisi</b>		
1	ART. 1	Esecuzione riprese aerofotogrammetriche digitali con GSD in unità terreno di 14 cm $\pm$ 10%, comprese tutte le forniture, prescrizioni ed gli elaborati del C.S.A. EURO UNO/47	€/ha	1,47
2	ART. 2	Riorganizzazione dati rete appoggio fornita Amministrazione ed eventuale integrazione sul terreno richiesta, compresi grafici e schemi di appoggio, appoggio a terra GNSS ripresa aerea e quanto altro occorrente nonché la Triangolazione aerea digitale con tutti gli elaborati ed oneri connessi e specificati nel C.S.A. EURO ZERO/50	€/ha	0,50
3	ART. 3	Generazione di ortofoto e relativa mosaicatura, previa verifica del dtm esistente o da dtm derivato a cura della Ditta dalla CTRN pixel 15 cm, eseguita con taglio fogli a scala 1:2.000 con tutti gli elaborati ed oneri del C.S.A EURO UNO/10	€/ha	1,10
4	ART. 4	Attualizzazione della CTN 1:2.000 secondo standard regionale comprese le fasi e gli elaborati previsti nel C.S.A. EURO QUATTRO/90	€/ha	4,90
5	ART. 5	Nuova restituzione secondo standard regionale di piccole porzioni cartografiche limitrofe alle zone in aggiornamento della CTN a scala 1:2.000 e/o indipendenti compresi tutte le fasi e gli oneri di cui al C.S.A. EURO NOVE	€/ha	9,00
6	ART. 6	Editing evoluto per la strutturazione di alcuni layer delle entità aggiornate della CTN 1:2.000 in DBtopografico, secondo schema intesa stato-regioni e compresi tutti gli elaborati del C.S.A. EURO UNO/20	€/ha	1,20
7	ART. 7	Predisposizione archivi digitali cartografici attualizzati nelle versioni shp-dwg-dxf-pdf e ortofoto compressa (masterizzazione in DVD o altro supporto idoneo). EURO ZERO/125	€/ha	0,125

li 21/03/2017

IL PROGETTISTA