

Servizio Turistico Regionale N 20

Taormina

Bollettino Statistico

anno 2013

Stampato in proprio

L'ANDAMENTO DEL TURISMO A TAORMINA NEL 2013

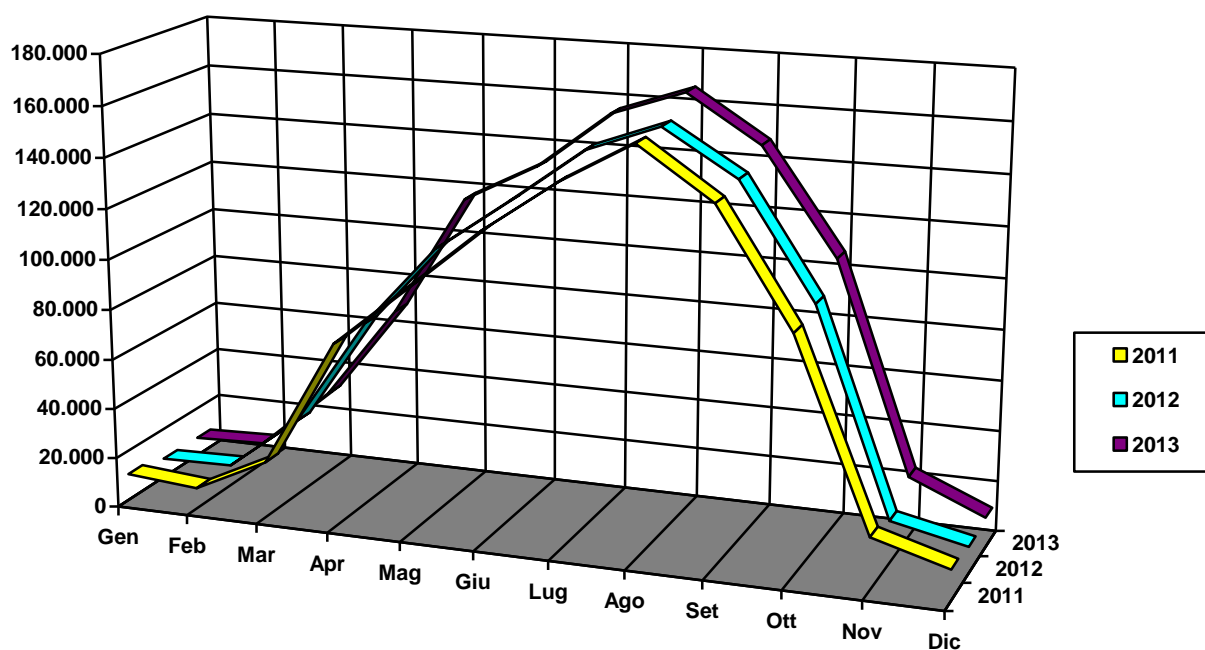
L'anno appena trascorso con 986.642 presenze conferma il parziale superamento della crisi, soltanto sul mercato straniero, che dalla seconda metà del 2008, ha investito l'intero pianeta. Il 2013, infatti, ha fatto registrare un risultato positivo con un incremento del 6,52% rispetto al 2012.

L'incremento è dovuto soltanto al mercato straniero, che cresce del 9,30%, rispetto allo scorso anno, mentre il mercato italiano ha fatto registrare una flessione del 5,29%.

Di seguito i particolari dell'andamento nelle stagioni turistiche:

1. nella stagione invernale, Novembre/Marzo, si è registrata una flessione del 3,31%, dato da un -18,29% di italiani ed un +2,39% di stranieri;
2. nella stagione turistica tradizionale, Aprile/Ottobre, ad un +8,24% degli stranieri corrisponde un -5,44% degli italiani, per un incremento totale pari a +5,73%;
3. nella stagione estiva -Giugno/Settembre- ad un +6,73% degli stranieri corrisponde un -1,57% degli italiani, per un totale pari a +5,05%.

PRESENZE MENSILI NELLE STRUTTURE RICETTIVE 2011/2013



Il dato merita un'ulteriore considerazione, in quanto l'incremento sul mercato straniero, che rappresenta oltre l'83% dei flussi complessivi, compensando la perdurante flessione del mercato italiano, potrebbe essere la dimostrazione che è ormai superata la peggiore crisi economica mondiale dal 1929, impossibile da prevedere e governare attraverso i tradizionali sistemi di marketing.

Ed ecco, dunque, di seguito l'analisi numerica dei flussi turistici a Taormina nel 2013.

Sono stati 986.642 i pernottamenti nelle strutture turistiche di Taormina nell'anno appena trascorso, con un incremento di 60.382 unità pari al +6,52% rispetto al 2012.

La media giornaliera per i turisti italiani è passata da 482,07 nel 2012 a 457,83 nel 2013, per i turisti stranieri da 2.048,68 a 2.245,29 nel 2013, per una media giornaliera totale di 2.703,12 rispetto a 2.530,76 del 2012.

La permanenza media degli italiani è stata di 2,31 giorni rispetto ai 2,39 dell'anno precedente, mentre per i turisti stranieri è stata di 3,88 rispetto a 3,96 del 2012; la permanenza media totale complessiva da 3,52 nel 2012 è passata a 3,48 nel 2013.

Il movimento turistico è stato determinato così come segue:

	ARRIVI	Variazione c/o 2011		PRESENZE	Variazione c/o 2011	
ITALIA	72.310	-1.456	-1.98%	167.108	-9.332	-5.29%
SICILIA	29.750	-145	-0.49%	52.270	-1.320	-2.47%
LOMBARDIA	8.500	-178	-2.06%	24.397	-2.090	-7.90%
LAZIO	5.584	-766	-12.07%	15.664	-2.040	-11.53%
CAMPANIA	3.901	-536	-12.09%	11.659	-1.493	-11.36%
CALABRIA	6.007	-25	-0.42%	10.891	+52	+0.48%
VENETO	2.686	+98	+3.79%	8.067	-158	-1.93%
PIEMONTE	2.524	-76	-2.93%	7.754	-75	-0.96%
PUGLIA	2.569	+277	+12.09%	6.943	+24	+0.35%
EMIL. ROM.	2.480	-201	-7.50%	6.542	-1.521	-18.87%
TOSCANA	2.288	-24	-1.04%	5.940	-272	-4.38%

	ARRIVI	Variazione c/o 2011		PRESENZE	Variazione c/o 2011	
ESTERO	210.960	+21.694	+11.47%	819.534	+69.714	+9.30%
G.B/IRLANDA	29.421	+665	+2.32%	152.074	-1.211	-0.79%
GERMANIA	25.187	+2.294	+10.03%	124.731	+10.246	+8.95%
U.S.A	24.795	+2.772	+12.59%	75.643	+8.488	+12.64%
SCANDINAVIA	13.002	+3.153	+32.02%	66.993	+13.340	+24.86%
EU. EST	17.417	+1.440	+9.02%	64.037	-1.281	-1.96%
RUSSIA	9.915	+2.098	+26.84%	63.216	+12.972	+25.82%
BENELUX	11.843	+65	+0.56%	58.943	+1.441	+2.51%
FRANCIA	16.659	+1.030	+6.60%	46.045	+1.654	+3.73%
SUD AMERICA	11.694	+1.856	+18.87%	30.501	+4.871	+19.01%
SVIZZERA	7.801	+1.945	+33.22%	27.943	+5.562	+24.85%
OCEANIA	8.078	+1.650	+25.67%	24.491	+4.361	+21.66%
GIAPPONE	13.239	+110	+0.84%	21.297	+1.063	+5.25%
PEN. IBERICA	7.087	-101	-1.41%	17.469	-681	-3.75%
AUSTRIA	3.385	+340	+11.17%	14.719	+1.667	+12.77%
NORD AMERICA	3.963	+12	+0.31%	11.337	-124	-1.08%

(In **neretto** i risultati negativi. I dati, che riguardano le altre regioni e le altre nazionalità, presentano variazioni percentuali sul dato complessivo irrilevanti rispetto al totale delle presenze).

La distribuzione del movimento turistico negli esercizi ricettivi suddivisi per categoria alberghiera ha determinato un rilevante incremento negli alberghi a 5 e 3,

mentre rimangono pressoché invariati, facendo registrare piccole flessioni o leggeri aumenti, le altre categorie sia alberghiere sia extralberghiere.

L'utilizzazione totale lorda dei posti letto è passata da 36,51 del 2012 a 40,11, mentre l'utilizzazione netta è passata da 53,29 del 2012 a 57,03 del 2013.

La capacità ricettiva alberghiera complessiva al 31.12.2013 è risultata essere di 83 esercizi, 3.053 camere e 6.334 letti; mentre quella extralberghiera è di 82 esercizi, 335 camere e 802 letti.

Guardando al turismo di settore il prodotto più rilevante, è stato quello congressuale presente in tutti i mesi dell'anno, oltre al turismo legato agli eventi.

Infine occorre soffermarsi brevemente sul turismo di un giorno (escursionisti) abbastanza presente nella nostra città, stimabile in circa 2.000.000 di persone, considerando che la funivia Taormina-Mazzarò ha trasportato circa 701.155 persone, che il Teatro Antico ha avuto oltre 1.000.000 visitatori (paganti e non) e che l'afflusso, legato alle manifestazioni culturali e di spettacolo, è stato pari a circa 150.000 spettatori.

Taormina, 4 febbraio 2014

ATTREZZATURA COMPLEMENTARE DI INTERESSE PUBBLICO

al 31 Dicembre 2013

• Uffici Turistici e di Informazioni	1
• Agenzie di Viaggio e Turismo	23
• Ufficio Postale	3
• Autonoleggi	9
• Autorimesse	4
• Banche	10
• Distributori	5
• Stadio Comunale	1
• Campi da Tennis	3
• Bar, Caffé, etc.	68
• Ristoranti, Trattorie, etc.	127
• Ritrovi, Locali notturni, etc.	15
• Stabilimenti balneari	15
• Funivie	1
• Consolati	1
• Ospedali	1
• Uffici Cambio	3
• Parcheggi	3
• Palazzo dei Congressi	1
• Piscina Comunale	1

Parte I - Attrezzatura

A) EVOLUZIONE DELLA CAPACITÀ RICETTIVA ALBERGHIERA

Anno	*****				****				***				**				*				Res. Tur. Alb.				TOTALE						
	E.	C.	L.	B.	E.	C.	L.	B.	E.	C.	L.	B.	E.	C.	L.	B.	E.	C.	L.	B.	E.	C.	L.	B.	E.	C.	L.	B.	E.	C.	L.
2009	7	497	1.102	498	26	1.500	3.042	1.500	27	785	1.508	784	17	316	590	312	6	58	103	51	3	78	146	41	86	3.234	6.491	3.186			
2010	9	581	1.284	585	26	1.483	3.006	1.483	26	737	1.414	736	17	316	590	312	6	58	103	51	4	92	204	55	88	3.267	6.601	3.222			
2011	10	635	1.436	636	27	1.439	2.926	1.439	26	737	1.418	737	17	316	590	312	6	58	100	55	4	55	204	55	90	3.240	6.674	3.234			
2012	11	658	1.484	659	25	1.357	2.773	1.357	26	748	1.439	748	15	290	541	286	5	51	87	48	5	64	222	64	87	3.168	6.546	3.162			
2013	11	652	1.473	653	26	1.358	2.788	1.358	26	709	1.362	709	11	223	410	221	4	47	79	46	5	64	222	64	83	3.053	6.334	3.051			

E = Esercizi / C = Camere / L = Letti / B = Bagni

B) EVOLUZIONE DELLA CAPACITÀ RICETTIVA EXTRA-ALBERGHIERA

Anno	ALLOGGI PRIVATI				ALLOGGI AGRITURISTICI				ALTRE STRUTTURE RICETTIVE (Ostello)				TOTALE extralberghi				BED & BREAKFAST				TOTALE GENERALE			
	E.	C.	L.	B.	E.	C.	L.	B.	E.	C.	L.	B.	E.	C.	L.	B.	E.	C.	L.	B.	E.	C.	L.	B.
2009	19	143	359	121	3	23	58	23	1	4	20	4	23	170	437	148	47	139	285	125	70	309	722	273
2010	19	128	321	109	3	23	58	23	-	-	-	-	22	151	379	132	50	147	310	135	72	298	689	267
2011	18	114	329	109	3	38	84	30	1	3	12	2	22	155	425	141	52	150	309	139	74	305	734	280
2012	19	117	330	114	3	38	84	30	1	3	12	2	23	158	426	146	47	146	305	136	70	304	731	282
2013	23	126	353	129	3	38	84	30	1	3	12	2	27	167	449	161	55	168	353	156	82	335	802	317

E = Esercizi / C = Camere / L = Letti / B = Bagni

Parte II - Movimento Turistico

**A) TOTALE TURISTI STRANIERI OSPITATI NEGLI ESERCIZI RICETTIVI
E NUMERO DELLE PRESENZE**

	*****		****		***		**		*		Res. Tur. Alb.		TOTALE	
	Arrivi	Presenze	Arrivi	Presenze	Arrivi	Presenze	Arrivi	Presenze	Arrivi	Presenze	Arrivi	Presenze	Arrivi	Presenze
2009	18.166	75.886	67.856	308.356	36.105	140.360	12.130	42.474	745	2.605	1.507	10.655	136.509	580.336
2010	24.177	97.507	75.873	328.607	36.160	132.665	12.398	40.876	761	2.645	1.924	13.892	151.293	616.192
2011	31.713	127.205	83.469	337.617	38.121	142.595	14.289	46.728	1.093	3.328	2.173	16.317	170.858	673.790
2012	33.671	138.771	83.530	347.589	43.238	161.424	14.552	46.055	1.312	3.730	2.199	16.599	178.502	714.168
2013	39.122	161.424	89.071	370.952	51.271	176.256	13.958	44.874	1.593	4.702	2.695	19.112	197.710	777.320
2013														
GENNAIO	196	753	1.315	2.787	460	1.183	105	186	1	2	8	66	2.085	4.977
FEBBRAIO	87	219	1.659	3.503	826	1.707	77	180	1	2	16	89	2.666	5.700
MARZO	1.235	3.693	4.611	13.907	2.829	7.474	510	1.114	32	56	69	341	9.286	26.585
APRILE	3.101	10.602	8.001	26.884	4.834	14.105	1.301	3.367	160	359	174	949	17.571	56.266
MAGGIO	5.706	21.916	11.963	45.599	7.336	22.468	1.952	6.414	274	672	409	2.814	27.640	99.883
GIUGNO	5.634	22.206	11.750	52.286	6.433	24.149	1.763	6.672	191	673	373	2.597	26.144	108.583
LUGLIO	5.456	26.857	11.593	57.871	6.584	25.889	2.093	7.213	220	771	395	3.404	26.341	122.005
AGOSTO	4.937	25.314	10.479	51.738	6.012	23.588	1.739	5.631	162	510	430	3.384	23.759	110.165
SETTEMBRE	6.122	25.457	13.152	58.078	7.657	28.625	2.310	7.801	342	1.030	496	3.308	30.079	124.299
OTTOBRE	5.260	20.130	10.717	43.881	6.110	20.750	1.815	5.521	191	590	308	2.092	24.401	92.964
NOVEMBRE	880	2.928	2.427	11.341	1.400	4.300	163	430	17	35	4	52	4.891	19.086
DICEMBRE	508	1.349	1.404	3.077	790	2.018	130	345	2	2	13	16	2.847	6.807

**B) TOTALE TURISTI ITALIANI OSPITATI NEGLI ESERCIZI RICETTIVI
E NUMERO DELLE PRESENZE**

	*****		****		***		**		*		Res. Tur. Alb.		TOTALE	
	Arrivi	Presenze	Arrivi	Presenze	Arrivi	Presenze	Arrivi	Presenze	Arrivi	Presenze	Arrivi	Presenze	Arrivi	Presenze
2009	12.026	29.302	33.989	84.799	20.384	50.910	7.398	15.464	1.060	3.215	671	2.107	75.528	185.797
2010	13.931	33.503	37.072	90.139	19.668	45.583	7.547	15.925	836	2.713	582	2.731	79.636	190.594
2011	14.742	35.666	32.217	82.409	16.829	39.644	7.254	16.377	1.042	3.318	717	3.012	72.801	180.426
2012	11.562	28.850	29.889	72.080	16.917	39.416	6.781	14.727	1.043	3.284	688	2.278	66.880	160.635
2013	10.783	28.159	25.426	59.450	20.441	43.651	6.244	14.018	897	2.210	667	2.284	64.458	149.772
2013														
GENNAIO	112	262	435	892	407	676	24	56	7	12	3	3	988	1.901
FEBBRAIO	86	124	875	1.172	550	780	22	22	12	12	41	41	1.586	2.151
MARZO	393	793	1.172	2.075	873	1.468	208	325	25	29	3	9	2.674	4.699
APRILE	1.028	2.314	2.173	4.332	1.384	2.469	635	1.322	57	124	11	54	5.288	10.615
MAGGIO	1.018	2.231	2.406	5.017	1.679	3.197	521	1.159	62	93	49	143	5.735	11.840
GIUGNO	1.419	3.823	2.816	6.690	2.010	4.262	678	1.616	87	312	90	255	7.100	16.958
LUGLIO	1.732	4.506	4.108	10.452	3.301	6.900	1.175	2.601	213	453	144	407	10.673	25.319
AGOSTO	1.969	7.186	5.340	16.646	5.175	13.441	1.873	4.708	269	886	244	1.139	14.870	44.006
SETTEMBRE	1.256	3.178	2.137	4.929	2.041	5.365	553	1.286	94	185	34	116	6.115	15.059
OTTOBRE	798	2.151	1.540	3.150	1.141	2.240	314	600	22	28	21	70	3.836	8.239
NOVEMBRE	451	782	1.360	2.314	851	1.374	100	146	19	42	2	14	2.783	4.672
DICEMBRE	521	809	1.064	1.781	1.029	1.479	141	177	30	34	25	33	2.810	4.313

**C) TOTALE TURISTI STRANIERI OSPITATI NEGLI ESERCIZI EXTRA-ALBERGHIERI
E NUMERO DELLE PRESENZE**

	ALLOGGI PRIVATI		AGRITURISMO		TOTALE		BED & BREAKFAST OSTELLO		TOTALE GENERALE	
	Arrivi	Presenze	Arrivi	Presenze	Arrivi	Presenze	Arrivi	Presenze	Arrivi	Presenze
2009	1.769	8.642	536	2.802	2.305	11.444	2.696	6.983	5.001	18.427
2010	2.416	9.912	573	3.372	2.989	13.284	2.632	6.359	5.621	19.643
2011	4.972	17.613	823	4.683	5.795	22.296	3.199	7.811	8.994	30.107
2012	5.046	18.423	1.023	5.969	6.069	24.392	4.695	11.260	10.764	35.652
2013	5.103	18.551	974	6.750	6.077	25.301	7.173	16.913	13.250	42.214
2013										
GENNAIO	64	214	-	-	64	214	56	118	120	332
FEBBRAIO	94	236	-	-	94	236	77	154	171	390
MARZO	174	496	50	228	224	724	273	587	497	1.311
APRILE	346	1.171	80	349	426	1.520	552	1.121	978	2.641
MAGGIO	721	2.287	153	906	874	3.193	1.050	2.262	1.924	5.455
GIUGNO	661	2.549	170	952	831	3.501	895	2.245	1.726	5.746
LUGLIO	660	2.728	137	1.086	797	3.814	949	2.287	1.746	6.101
AGOSTO	630	2.548	147	1.458	777	4.006	789	2.130	1.566	6.136
SETTEMBRE	850	3.091	137	1.126	987	4.217	1.244	2.989	2.231	7.206
OTTOBRE	614	2.445	96	623	710	3.068	1.029	2.428	1.739	5.496
NOVEMBRE	172	520	4	22	176	542	153	301	329	843
DICEMBRE	117	266	-	-	117	266	106	291	223	557

**D) TOTALE TURISTI ITALIANI OSPITATI NEGLI ESERCIZI EXTRA-ALBERGHIERI
E NUMERO DELLE PRESENZE**

	ALLOGGI PRIVATI		AGRITURISMO		TOTALE		BED & BREAKFAST OSTELLO		TOTALE GENERALE	
	Arrivi	Presenze	Arrivi	Presenze	Arrivi	Presenze	Arrivi	Presenze	Arrivi	Presenze
2009	1.797	7.132	233	807	2.030	7.939	3.484	7.196	5.514	15.135
2010	1.808	5.830	308	939	2.116	6.769	3.844	7.919	5.960	14.688
2011	2.934	7.955	235	748	3.169	8.703	3.853	8.253	7.022	16.956
2012	3.062	8.139	156	615	3.218	8.754	3.668	7.051	6.886	15.805
2013	3.566	9.131	152	411	3.718	9.542	4.134	7.794	7.852	17.336
2013										
GENNAIO	49	133	-	-	49	133	51	74	100	207
FEBBRAIO	39	56	-	-	39	56	47	55	86	111
MARZO	78	114	2	4	80	118	112	185	192	303
APRILE	147	304	10	34	157	338	247	381	404	719
MAGGIO	225	464	3	36	228	500	314	583	542	1.083
GIUGNO	442	1.202	19	41	461	1.243	471	981	932	2.224
LUGLIO	615	1.529	38	108	653	1.637	764	1.321	1.417	2.958
AGOSTO	1.108	3.522	73	175	1.181	3.697	1.247	2.677	2.428	6.374
SETTEMBRE	400	1.043	7	13	407	1.056	494	886	901	1.942
OTTOBRE	143	308	-	-	143	308	186	350	329	658
NOVEMBRE	98	169	-	-	98	169	53	67	151	236
DICEMBRE	222	287	-	-	222	287	148	234	370	521

**E) TURISTI STRANIERI ALLOGGIATI IN ESERCIZI ALBERGHIERI ED EXTRA-ALBERGHIERI
SUDDIVISI PER NAZIONALITÀ**

	AUSTRIA		BENELUX		FRANCIA		GERMANIA		G.BRETAGNA IRLANDA		SCANDINAVIA	
	Arrivi	Presenze	Arrivi	Presenze	Arrivi	Presenze	Arrivi	Presenze	Arrivi	Presenze	Arrivi	Presenze
2009	2.521	10.967	10.440	55.972	11.224	33.394	20.783	113.339	24.657	144.112	7.112	36.069
2010	2.730	12.097	11.655	58.431	13.148	39.488	20.791	108.951	22.702	126.309	8.328	40.553
2011	3.088	14.406	12.094	61.272	15.239	43.756	23.507	112.368	24.633	132.390	10.599	54.927
2012	3.045	13.052	11.778	57.502	15.629	44.391	22.893	114.485	28.756	153.285	9.849	53.653
2013	3.385	14.719	11.843	58.943	16.659	46.045	25.187	124.731	29.421	152.074	13.002	66.993
2013												
GENNAIO	16	52	23	48	136	267	139	815	57	205	14	24
FEBBRAIO	52	218	73	174	130	256	352	1.461	117	389	33	93
MARZO	382	1.138	200	518	477	979	2.385	10.323	682	2.019	388	1.263
APRILE	399	1.608	1.081	3.611	1.880	4.556	3.415	15.247	2.219	9.335	807	2.529
MAGGIO	483	2.102	1.977	9.072	2.804	7.085	4.611	20.909	4.207	19.887	1.265	6.235
GIUGNO	430	2.102	1.611	9.137	1.571	4.455	2.773	15.381	4.996	25.981	1.985	9.753
LUGLIO	333	1.774	2.217	12.126	2.106	6.634	1.583	10.062	3.953	24.345	3.378	17.180
AGOSTO	351	1.746	1.546	9.447	3.687	12.349	1.626	8.410	3.726	22.403	1.293	8.152
SETTEMBRE	473	2.170	1.972	10.135	1.586	4.443	3.447	17.885	5.205	26.978	1.885	9.269
OTTOBRE	345	1.304	950	4.142	1.660	3.627	3.859	18.978	3.689	18.227	1.760	8.783
NOVEMBRE	62	327	136	410	355	784	730	4.021	415	1.777	153	3.565
DICEMBRE	59	178	57	123	267	610	267	1.239	155	528	41	147

**E) TURISTI STRANIERI ALLOGGIATI IN ESERCIZI ALBERGHIERI ED EXTRA-ALBERGHIERI
SUDDIVISI PER NAZIONALITÀ**

	SVIZZERA		PENISOLA IBERICA		RUSSIA		PAESI EUROPA EST		MEDIO ORIENTE		AFRICA		STATI UNITI	
	Arrivi	Presenze	Arrivi	Presenze	Arrivi	Presenze	Arrivi	Presenze	Arrivi	Presenze	Arrivi	Presenze	Arrivi	Presenze
2009	3.485	12.003	7.411	20.419	4.481	31.903	11.086	40.021	1.548	4.060	371	1.311	15.137	48.600
2010	4.556	16.131	8.417	23.229	6.071	40.996	11.470	45.868	1.471	3.697	567	1.866	18.055	55.916
2011	5.131	20.408	9.027	23.950	6.004	36.911	14.483	57.392	1.497	4.437	694	2.269	20.203	62.315
2012	5.856	22.381	7.188	18.150	7.817	50.244	15.977	65.318	1.405	3.895	672	2.099	22.023	67.155
2013	7.801	27.943	7.087	17.469	9.915	63.216	17.417	64.037	3.027	8.839	781	2.568	24.795	75.643
2013														
GENNAIO	34	93	65	116	81	356	158	415	13	18	7	12	191	536
FEBBRAIO	49	172	41	70	26	69	115	242	7	12	6	11	553	1.015
MARZO	238	620	404	858	134	526	688	1.600	314	760	20	53	1.319	3.643
APRILE	854	2.637	517	1.070	627	1.937	1.638	4.439	385	1.123	33	83	1.659	4.907
MAGGIO	1.044	3.357	615	1.325	1.186	5.709	2.242	7.216	283	793	64	159	3.342	9.363
GIUGNO	925	3.476	773	1.824	1.360	8.035	2.324	8.168	321	1.004	123	367	3.387	11.169
LUGLIO	1.112	4.734	1.041	2.633	1.657	13.008	2.763	12.075	321	1.099	146	546	2.321	7.765
AGOSTO	631	2.585	1.850	5.105	1.923	14.924	2.595	12.131	391	1.491	142	606	1.690	5.831
SETTEMBRE	1.215	4.198	914	2.397	1.821	12.540	2.526	10.297	480	1.279	105	343	4.601	13.890
OTTOBRE	1.480	5.424	620	1.372	873	5.407	1.666	5.723	370	1.029	93	272	4.333	13.064
NOVEMBRE	148	437	171	514	168	563	398	1.011	84	128	19	46	1.025	3.495
DICEMBRE	71	210	76	185	59	142	304	720	58	103	23	70	374	965

**E) TURISTI STRANIERI ALLOGGIATI IN ESERCIZI ALBERGHIERI ED EXTRA-ALBERGHIERI
SUDDIVISI PER NAZIONALITÀ**

	AMERICA DEL NORD		AMERICA DEL SUD		GIAPPONE		ALTRI PAESI DELL'ORIENTE		OCEANIA		TOTALI	
	Arrivi	Presenze	Arrivi	Presenze	Arrivi	Presenze	Arrivi	Presenze	Arrivi	Presenze	Arrivi	Presenze
2009	2.633	6.947	5.292	12.488	8.443	13.869	1.241	2.791	3.645	10.498	141.510	598.763
2010	3.384	9.790	7.097	18.445	9.566	15.192	2.043	4.488	4.863	14.388	156.914	635.835
2011	4.348	13.153	9.681	23.529	11.386	17.886	2.422	5.188	5.816	17.340	179.852	703.897
2012	3.951	11.461	9.838	25.630	13.129	20.234	3.032	6.755	6.428	20.130	189.266	749.820
2013	3.963	11.337	11.694	30.501	13.239	21.297	3.666	8.688	8.078	24.491	210.960	819.534
2013												
GENNAIO	15	43	247	667	783	1.096	78	164	148	382	2.205	5.309
FEBBRAIO	30	64	238	438	825	1.152	168	210	22	44	2.837	6.090
MARZO	150	397	433	919	1.280	1.710	164	239	125	331	9.783	27.896
APRILE	240	589	700	1.573	1.347	1.956	321	539	427	1.168	18.549	58.907
MAGGIO	470	1.284	1.669	4.192	1.825	3.014	343	743	1.134	2.893	29.564	105.338
GIUGNO	385	1.160	1.566	4.402	1.506	2.204	481	1.332	1.353	4.379	27.870	114.329
LUGLIO	650	1.941	1.657	4.624	1.006	1.653	465	1.162	1.378	4.745	28.087	128.106
AGOSTO	490	1.641	1.096	3.111	1.060	2.345	407	1.339	821	2.685	25.325	116.301
SETTEMBRE	738	2.119	2.282	5.911	1.086	2.169	466	1.209	1.508	4.273	32.310	131.505
OTTOBRE	627	1.633	1.316	3.520	1.097	1.898	508	1.117	894	2.940	26.140	98.460
NOVEMBRE	123	368	307	757	664	1.048	102	258	160	420	5.220	19.929
DICEMBRE	45	98	183	387	760	1.052	163	376	108	231	3.070	7.364

**E.1) TURISTI STRANIERI ALLOGGIATI IN ESERCIZI ALBERGHIERI ED EXTRA-ALBERGHIERI
SUDDIVISI PER NAZIONALITÀ - PERIODO NOVEMBRE/MARZO**

	AUSTRIA		BENELUX		FRANCIA		GERMANIA		G.BRETAGNA IRLANDA		SCANDINAVIA	
	Arrivi	Presenze	Arrivi	Presenze	Arrivi	Presenze	Arrivi	Presenze	Arrivi	Presenze	Arrivi	Presenze
2008/09	260	824	442	1.372	1.292	3.003	4.951	27.755	1.798	7.101	645	2.054
2009/10	360	1.357	477	1.392	1.175	2.632	4.693	29.052	1.096	3.955	684	1.908
2010/11	243	835	638	1.962	1.021	2.433	2.706	12.393	1.208	5.024	639	2.020
2011/12	229	603	527	1.586	989	2.302	3.687	17.282	1.530	5.802	449	1.426
2012/13	565	1.881	511	1.419	1.402	3.024	3.593	16.594	1.329	4.844	591	2.145

	SVIZZERA		PENISOLA IBERICA		RUSSIA		PAESI EUROPA EST		MEDIO ORIENTE AFRICA		STATI UNITI	
	Arrivi	Presenze	Arrivi	Presenze	Arrivi	Presenze	Arrivi	Presenze	Arrivi	Presenze	Arrivi	Presenze
2008/09	221	658	1.023	2.057	318	1.219	1.030	2.901	138	384	3.606	12.338
2009/10	190	449	1.346	2.508	257	865	1.069	2.666	350	873	2.701	9.058
2010/11	252	833	1.194	2.143	288	908	1.353	3.431	153	378	2.768	8.369
2011/12	295	827	912	1.905	301	1.098	1.318	3.558	171	436	3.443	10.042
2012/13	448	1.217	690	1.373	381	1.467	1.407	3.395	434	1.066	2.894	7.629

	AMERICA DEL NORD		AMERICA DEL SUD		GIAPPONE		ALTRI PAESI DELL'ORIENTE		OCEANIA		TOTALI	
	Arrivi	Presenze	Arrivi	Presenze	Arrivi	Presenze	Arrivi	Presenze	Arrivi	Presenze	Arrivi	Presenze
2008/09	456	1.316	814	1.527	2.959	3.958	224	525	360	1.018	20.537	70.010
2009/10	273	661	798	1.607	3.271	4.162	345	597	331	903	19.416	64.645
2010/11	334	904	1.140	2.399	3.541	4.780	396	738	361	996	18.235	50.546
2011/12	460	1.331	1.104	2.424	3.252	4.718	533	1.030	462	1.210	19.662	57.580
2012/13	346	841	1.376	3.071	4.493	6.278	753	1.223	496	1.489	21.709	58.956

**E.2) TURISTI STRANIERI ALLOGGIATI IN ESERCIZI ALBERGHIERI ED EXTRA-ALBERGHIERI
SUDDIVISI PER NAZIONALITÀ - PERIODO APRILE/OTTOBRE**

	AUSTRIA		BENELUX		FRANCIA		GERMANIA		G.BRETAGNA IRLANDA		SCANDINAVIA	
	Arrivi	Presenze	Arrivi	Presenze	Arrivi	Presenze	Arrivi	Presenze	Arrivi	Presenze	Arrivi	Presenze
2009	2.308	10.314	10.017	54.534	9.947	30.458	15.894	84.402	23.234	138.485	6.544	34.405
2010	2.332	10.669	11.128	56.797	11.919	36.748	16.653	85.202	21.523	121.591	7.501	38.156
2011	2.894	13.659	11.491	59.482	14.181	41.279	20.607	99.413	23.318	127.432	10.077	53.254
2012	2.769	12.220	11.289	56.035	14.471	41.700	19.470	97.886	27.330	147.567	9.452	52.191
2013	2.814	12.806	11.354	57.670	15.294	43.149	21.314	106.872	27.995	147.156	12.373	61.901

	SVIZZERA		PENISOLA IBERICA		RUSSIA		PAESI EUROPA EST		MEDIO ORIENTE AFRICA		STATI UNITI	
	Arrivi	Presenze	Arrivi	Presenze	Arrivi	Presenze	Arrivi	Presenze	Arrivi	Presenze	Arrivi	Presenze
2009	3.307	11.526	6.451	18.564	4.249	31.026	10.017	37.114	1.737	4.757	12.148	38.614
2010	4.325	15.470	6.941	20.590	5.792	40.095	10.442	43.266	1.717	4.899	15.194	47.148
2011	4.841	19.584	7.840	21.522	5.709	35.916	13.008	53.441	2.028	6.296	17.157	52.841
2012	5.571	21.561	6.636	17.104	7.501	49.108	14.877	62.536	1.928	5.568	19.251	59.585
2013	7.261	26.411	6.330	15.726	9.447	61.560	15.754	60.049	3.257	10.194	21.333	65.989

	AMERICA DEL NORD		AMERICA DEL SUD		GIAPPONE		ALTRI PAESI DELL'ORIENTE		OCEANIA		TOTALI	
	Arrivi	Presenze	Arrivi	Presenze	Arrivi	Presenze	Arrivi	Presenze	Arrivi	Presenze	Arrivi	Presenze
2009	2.182	5.752	4.458	10.924	5.286	9.694	935	2.191	3.313	9.534	122.027	532.294
2010	3.097	9.070	6.170	16.466	6.501	11.136	1.642	3.796	4.517	13.448	137.394	574.547
2011	3.960	12.066	8.610	21.282	7.829	13.104	2.050	4.367	5.359	16.158	160.959	651.096
2012	3.553	10.359	8.632	22.972	9.493	14.932	2.352	5.565	6.009	18.792	170.584	695.681
2013	3.600	10.367	10.286	27.333	8.927	15.239	2.991	7.441	7.515	23.083	187.845	752.946

**F) TURISTI ITALIANI ALLOGGIATI IN ESERCIZI ALBERGHIERI ED EXTRA-ALBERGHIERI
SUDDIVISI PER REGIONE**

	PIEMONTE		VALLE D'AOSTA		LOMBARDIA		BOLZANO		TRENTO		VENETO	
	Arrivi	Presenze	Arrivi	Presenze	Arrivi	Presenze	Arrivi	Presenze	Arrivi	Presenze	Arrivi	Presenze
2009	2.984	9.705	74	258	8.446	25.641	368	1.440	398	1.289	2.917	9.455
2010	2.982	8.839	80	371	9.363	29.177	315	1.240	396	1.513	3.221	10.464
2011	2.788	8.720	88	241	9.287	29.029	387	1.508	411	1.450	2.770	9.247
2012	2.600	7.829	92	241	8.678	26.487	375	1.378	353	1.280	2.588	8.225
2013	2.524	7.754	117	452	8.500	24.397	473	1.697	384	1.184	2.686	8.067
2013												
GENNAIO	22	45	1	1	87	237	1	1	7	11	45	107
FEBBRAIO	37	53	-	-	78	146	2	3	2	6	22	39
MARZO	66	136	7	10	320	642	34	92	15	23	138	231
APRILE	240	469	8	48	793	2.023	32	77	60	153	241	595
MAGGIO	315	826	18	83	873	2.093	55	179	53	108	255	737
GIUGNO	293	890	17	70	1.112	3.271	90	420	51	147	387	1.323
LUGLIO	287	903	36	116	1.230	3.890	95	454	56	252	373	1.417
AGOSTO	598	2.283	7	39	1.965	6.949	60	216	38	245	536	1.932
SETTEMBRE	301	1.216	4	25	947	2.681	48	118	33	87	310	849
OTTOBRE	166	513	10	49	545	1.324	42	98	43	91	170	427
NOVEMBRE	84	146	5	7	343	705	11	20	14	37	105	223
DICEMBRE	115	274	4	4	207	436	3	19	12	24	104	187

**F) TURISTI ITALIANI ALLOGGIATI IN ESERCIZI ALBERGHIERI ED EXTRA-ALBERGHIERI
SUDDIVISI PER REGIONE**

	FRIULI-VENEZIA GIULIA		LIGURIA		EMILIA ROMAGNA		TOSCANA		UMBRIA		MARCHE	
	Arrivi	Presenze	Arrivi	Presenze	Arrivi	Presenze	Arrivi	Presenze	Arrivi	Presenze	Arrivi	Presenze
2009	678	2.134	1.038	3.058	3.124	9.587	2.287	6.557	567	1.881	906	2.875
2010	672	2.087	1.223	3.518	3.060	8.851	2.297	6.544	633	1.916	805	2.578
2011	680	2.190	1.133	3.012	2.935	9.467	2.476	6.899	541	1.687	821	2.463
2012	586	1.922	1.078	2.886	2.681	8.063	2.312	6.212	561	1.770	887	2.685
2013	747	2.215	1.130	3.196	2.480	6.542	2.288	5.940	448	1.237	768	2.142
2013												
GENNAIO	5	6	6	10	44	94	25	44	6	13	3	5
FEBBRAIO	2	2	14	18	36	53	10	33	7	10	4	4
MARZO	26	44	23	54	98	206	106	150	17	36	55	150
APRILE	51	112	103	227	210	572	214	478	29	52	69	99
MAGGIO	65	160	144	339	263	639	232	498	72	169	64	142
GIUGNO	100	406	120	333	299	836	233	551	50	144	87	278
LUGLIO	88	289	169	486	398	1.015	273	831	74	261	107	327
AGOSTO	144	508	240	837	531	1.591	660	2.053	109	363	220	703
SETTEMBRE	180	456	148	491	232	773	276	757	32	88	87	302
OTTOBRE	51	166	97	256	223	502	109	274	29	58	57	108
NOVEMBRE	23	41	43	109	86	152	83	146	6	17	9	13
DICEMBRE	12	25	23	36	60	109	67	125	17	26	6	11

**F) TURISTI ITALIANI ALLOGGIATI IN ESERCIZI ALBERGHIERI ED EXTRA-ALBERGHIERI
SUDDIVISI PER REGIONE**

	LAZIO		ABRUZZO		MOLISE		CAMPANIA		PUGLIA		BASILICATA	
	Arrivi	Presenze	Arrivi	Presenze	Arrivi	Presenze	Arrivi	Presenze	Arrivi	Presenze	Arrivi	Presenze
2009	7.077	20.141	1.001	3.293	293	1.024	5.294	18.524	3.039	8.521	592	1.741
2010	7.382	20.805	1.515	4.306	287	960	4.787	15.059	3.108	9.375	602	1.765
2011	6.951	21.933	1.322	3.186	172	587	4.264	14.573	2.514	7.168	509	1.584
2012	6.350	17.704	1.061	2.717	130	387	4.437	13.152	2.292	6.919	384	1.125
2013	5.584	15.664	886	2.169	186	480	3.901	11.659	2.569	6.943	550	1.399
2013												
GENNAIO	37	107	6	24	1	1	41	70	13	29	1	1
FEBBRAIO	59	103	14	33	2	2	80	102	55	130	4	7
MARZO	231	509	37	93	1	2	95	160	63	108	10	12
APRILE	470	972	67	151	7	14	396	867	207	481	31	75
MAGGIO	451	1.009	118	244	60	103	371	780	386	985	111	236
GIUGNO	842	2.511	109	252	11	66	350	921	228	588	33	78
LUGLIO	989	2.822	102	250	23	62	453	1.467	391	999	93	230
AGOSTO	1.437	5.034	192	577	49	140	1.390	5.489	767	2.649	145	472
SETTEMBRE	471	1.261	124	277	12	44	351	1.014	217	502	77	199
OTTOBRE	333	796	93	227	6	20	151	395	133	283	33	66
NOVEMBRE	131	276	18	29	7	14	153	277	68	116	7	10
DICEMBRE	133	264	6	12	7	12	70	117	41	73	5	13

**F) TURISTI ITALIANI ALLOGGIATI IN ESERCIZI ALBERGHIERI ED EXTRA-ALBERGHIERI
SUDDIVISI PER REGIONE**

	CALABRIA		SICILIA		SARDEGNA		TOTALE	
	Arrivi	Presenze	Arrivi	Presenze	Arrivi	Presenze	Arrivi	Presenze
2009	6.786	12.836	32.845	60.203	328	769	81.042	200.932
2010	7.351	13.944	35.126	61.093	391	877	85.596	205.282
2011	6.291	11.720	33.214	60.106	269	612	79.823	197.382
2012	6.032	10.839	29.895	53.590	394	1.029	73.766	176.440
2013	6.007	10.891	29.750	52.270	332	810	72.310	167.108
2013								
GENNAIO	91	152	639	1.138	7	12	1.088	2.108
FEBBRAIO	110	149	1.133	1.368	1	1	1.672	2.262
MARZO	350	504	1.164	1.820	10	20	2.866	5.002
APRILE	591	962	1.855	2.859	18	48	5.692	11.334
MAGGIO	424	648	1.900	2.850	47	95	6.277	12.923
GIUGNO	673	1.119	2.912	4.901	35	77	8.032	19.182
LUGLIO	884	1.577	5.871	10.392	98	237	12.090	28.277
AGOSTO	1.471	3.234	6.710	14.967	29	99	17.298	50.380
SETTEMBRE	632	1.208	2.492	4.556	42	97	7.016	17.001
OTTOBRE	299	597	1.552	2.557	23	90	4.165	8.897
NOVEMBRE	283	420	1.441	2.127	14	23	2.934	4.908
DICEMBRE	199	321	2.081	2.735	8	11	3.180	4.834

**F.1) TURISTI ITALIANI ALLOGGIATI IN ESERCIZI ALBERGHIERI ED EXTRA-ALBERGHIERI
SUDDIVISI PER REGIONE - PERIODO NOVEMBRE/MARZO**

	PIEMONTE		VALLE D'AOSTA		LOMBARDIA		BOLZANO		TRENTO		VENETO	
	Arrivi	Presenze	Arrivi	Presenze	Arrivi	Presenze	Arrivi	Presenze	Arrivi	Presenze	Arrivi	Presenze
2008/09	416	990	6	28	1.297	3.015	62	180	51	118	455	1.063
2009/10	376	863	6	8	1.063	2.463	79	186	39	93	415	1.018
2010/11	401	829	13	14	1.124	2.706	57	242	58	148	386	1.018
2011/12	419	948	6	10	1.152	2.617	24	75	46	127	350	904
2012/13	231	448	9	16	875	1.920	54	146	37	69	332	650

	FRIULI-VENEZIA GIULIA		LIGURIA		EMILIA ROMAGNA		TOSCANA		UMBRIA		MARCHE	
	Arrivi	Presenze	Arrivi	Presenze	Arrivi	Presenze	Arrivi	Presenze	Arrivi	Presenze	Arrivi	Presenze
2008/09	92	218	105	192	364	789	355	763	57	154	63	112
2009/10	62	107	128	263	342	775	289	585	59	128	71	134
2010/11	73	145	153	303	397	833	267	575	62	131	124	208
2011/12	67	160	129	305	321	689	392	938	116	221	84	189
2012/13	57	92	80	155	272	552	251	399	51	97	91	208

	LAZIO		ABRUZZO		MOLISE		CAMPANIA		PUGLIA		BASILICATA	
	Arrivi	Presenze	Arrivi	Presenze	Arrivi	Presenze	Arrivi	Presenze	Arrivi	Presenze	Arrivi	Presenze
2008/09	1.006	2.184	69	153	106	223	854	2.058	366	818	39	67
2009/10	1.136	2.461	62	119	13	26	512	1.144	435	1.000	63	99
2010/11	675	1.909	61	111	6	14	457	901	293	635	44	76
2011/12	952	2.020	70	142	20	39	605	1.396	304	646	41	121
2012/13	580	1.229	87	224	6	8	404	712	243	507	35	55

	CALABRIA		SICILIA		SARDEGNA		TOTALE	
	Arrivi	Presenze	Arrivi	Presenze	Arrivi	Presenze	Arrivi	Presenze
2008/09	1.006	1.422	7.525	11.528	56	122	14.350	26.197
2009/10	990	1.437	7.559	11.271	51	96	13.750	24.276
2010/11	887	1.415	6.475	10.107	41	78	12.054	22.398
2011/12	868	1.316	6.042	8.879	56	119	12.064	21.861
2012/13	976	1.435	6.104	8.891	28	50	10.803	17.863

**F.2) TURISTI ITALIANI ALLOGGIATI IN ESERCIZI ALBERGHIERI ED EXTRA-ALBERGHIERI
SUDDIVISI PER REGIONE - PERIODO APRILE/OTTOBRE**

	PIEMONTE		VALLE D'AOSTA		LOMBARDIA		BOLZANO		TRENTO		VENETO	
	Arrivi	Presenze	Arrivi	Presenze	Arrivi	Presenze	Arrivi	Presenze	Arrivi	Presenze	Arrivi	Presenze
2009	2.585	8.794	67	227	7.231	22.913	292	1.251	347	1.203	2.529	8.519
2010	2.601	7.973	71	361	8.213	26.431	247	1.060	345	1.381	2.761	9.224
2011	2.356	7.782	79	232	8.038	26.136	342	1.288	363	1.337	2.389	8.244
2012	2.270	7.108	85	226	7.767	24.344	340	1.286	308	1.149	2.274	7.527
2013	2.200	7.100	100	430	7.465	22.231	422	1.562	334	1.083	2.272	7.280

	FRIULI-VENEZIA GIULIA		LIGURIA		EMILIA ROMAGNA		TOSCANA		UMBRIA		MARCHE	
	Arrivi	Presenze	Arrivi	Presenze	Arrivi	Presenze	Arrivi	Presenze	Arrivi	Presenze	Arrivi	Presenze
2009	617	1.997	916	2.819	2.794	8.854	1.943	5.795	513	1.745	856	2.781
2010	594	1.946	1.085	3.223	2.625	7.935	2.002	5.918	565	1.781	712	2.398
2011	603	2.021	973	2.681	2.604	8.714	2.165	6.237	468	1.538	695	2.248
2012	529	1.807	978	2.658	2.397	7.478	1.977	5.476	465	1.587	818	2.532
2013	679	2.097	1.021	2.969	2.156	5.928	1.997	5.442	395	1.135	691	1.959

	LAZIO		ABRUZZO		MOLISE		CAMPANIA		PUGLIA		BASILICATA	
	Arrivi	Presenze	Arrivi	Presenze	Arrivi	Presenze	Arrivi	Presenze	Arrivi	Presenze	Arrivi	Presenze
2009	6.085	18.025	927	3.140	189	803	4.581	16.801	2.691	7.853	556	1.679
2010	6.198	18.099	1.441	4.164	273	935	4.212	13.804	2.661	8.299	531	1.647
2011	6.204	20.103	1.257	3.062	160	568	3.825	13.757	2.211	6.515	462	1.461
2012	5.593	16.038	997	2.575	118	358	3.880	11.827	2.047	6.360	346	1.054
2013	4.993	14.405	805	1.978	168	449	3.462	10.933	2.329	6.487	523	1.356

	CALABRIA		SICILIA		SARDEGNA		TOTALE	
	Arrivi	Presenze	Arrivi	Presenze	Arrivi	Presenze	Arrivi	Presenze
2009	5.797	11.488	25.498	49.122	288	674	67.302	176.483
2010	6.386	12.431	27.539	49.782	327	753	71.389	179.545
2011	5.415	10.350	27.495	51.022	219	506	68.323	175.802
2012	5.178	9.548	23.864	44.597	357	959	62.588	156.494
2013	4.974	9.345	23.292	43.082	292	743	60.570	147.994

**G) TURISTI STRANIERI ALLOGGIATI IN ESERCIZI ALBERGHIERI ED EXTRA-ALBERGHIERI
SUDDIVISI PER NAZIONALITÀ**

	2012		2013		VARIAZIONI	
	Presenze	%	Presenze	%	Presenze	%
Austria	13.052	1.7	14.719	1.8	1.667	12.77
Benelux	57.502	7.6	58.943	7.1	1.441	2.51
Francia	44.391	5.9	46.045	5.6	1.654	3.73
Germania	114.485	15.2	124.731	15.2	10.246	8.95
Gran Bretagna/Irlanda	153.285	20.4	152.074	18.5	-1.211	-0.79
Scandinavia	53.653	7.1	66.993	8.1	13.340	24.86
Svizzera	22.381	2.9	27.943	3.4	5.562	24.85
Penisola Iberica	18.150	2.4	17.469	2.1	-681	-3.75
Russia	50.244	6.7	63.216	7.7	12.972	25.82
Paesi Europa Est	65.318	8.7	64.037	7.8	-1.281	-1.96
Medio Oriente	3.895	0.5	8.839	1.0	4.944	126.93
Africa	2.099	0.2	2.568	0.3	469	22.34
Stati Uniti	67.155	8.9	75.643	9.2	8.488	12.64
America del Nord	11.461	1.5	11.337	1.3	-124	-1.08
America del Sud	25.630	3.4	30.501	3.7	4.871	19.01
Giappone	20.234	2.6	21.297	2.6	1.063	5.25
Altri Paesi dell'Oriente	6.755	0.9	8.688	1.0	1.933	28.62
Oceania	20.130	2.6	24.491	2.9	4.361	21.66
Totale	749.820	80.95	819.534	83.06	69.714	9.30
Italia	176.440	19.04	167.108	16.94	-9.332	-5.29
Totale Generale	926.260	100,0	986.642	100,0	60.382	6.52

**G) TURISTI ITALIANI ALLOGGIATI IN ESERCIZI ALBERGHIERI ED EXTRA-ALBERGHIERI
SUDDIVISI PER REGIONE**

REGIONE	2012		2013		VARIAZIONI	
	Presenze	%	Presenze	%	Presenze	%
Piemonte	7.829	4.4	7.754	4.6	-75	-0.96
Valle d'Aosta	241	0.1	452	0.2	211	87.55
Lombardia	26.487	15.0	24.397	14.6	-2.090	-7.89
Bolzano	1.378	0.8	1.697	1.0	319	23.15
Trento	1.280	0.7	1.184	0.7	-96	-7.50
Veneto	8.225	4.7	8.067	4.8	-158	-1.92
Friuli V. Giulia	1.922	1.1	2.215	1.3	293	15.24
Liguria	2.886	1.6	3.196	1.9	310	10.74
Emilia Romagna	8.063	4.6	6.542	3.9	-1.521	-18.86
Toscana	6.212	3.5	5.940	3.5	-272	-4.38
Umbria	1.770	1.0	1.237	0.7	-533	-30.11
Marche	2.685	1.5	2.142	1.2	-543	-20.22
Lazio	17.704	10.0	15.664	9.3	-2.040	-11.52
Abruzzo	2.717	1.5	2.169	1.3	-548	-20.17
Molise	387	0.2	480	0.2	93	24.03
Campania	13.152	7.4	11.659	6.9	-1.493	-11.35
Puglia	6.919	3.9	6.943	4.1	24	0.35
Basilicata	1.125	0.6	1.399	0.8	274	24.36
Calabria	10.839	6.1	10.891	6.5	52	0.48
Sicilia	53.590	30.4	52.270	31.2	-1.320	-2.46
Sardegna	1.029	0.6	810	0.4	-219	-21.28
TOTALE ITALIA	176.440	19.04	167.108	16.94	-9.332	-5.29
TOTALE STRANIERI	749.820	80.95	819.534	83.06	69.714	9.30
TOTALE GENERALE	926.260	100,0	986.642	100,0	60.382	6.52

**H) TOTALE DELLE PRESENZE DISTRIBUITE
NEGLI ESERCIZI ALBERGHIERI ED EXTRA-ALBERGHIERI**

	Presenze		Variazioni	
	2012	2013	Assolute	Percentuali
ALBERGHI				
*****	167.621	189.583	21.962	13.10
****	419.669	430.402	10.733	2.56
***	200.840	219.907	19.067	9.49
**	60.782	58.892	-1.890	-3.11
*	7.014	6.912	-102	-1.45
RES. TUR. ALB.	18.877	21.396	2.519	13.34
TOTALE ALB.	874.803	927.092	52.289	5.98
Alloggi privati	26.562	27.682	1.120	4.22
Agriturismo	6.584	7.161	577	8.76
B&B - Ostello	18.311	24.707	6.396	34.93
Totale Extralberghi	51.457	59.550	8.093	15.73
TOTALE GENERALE	926.260	986.642	60.382	6.52

**I) QUOZIENTE DI OCCUPAZIONE E PERCENTUALI DI UTILIZZAZIONE
DEI POSTI LETTO NEGLI ESERCIZI ALBERGHIERI**

Categoria	Consistenza letti		Distribuzione Movimento	Quoziente di Occupazione	Utilizzazione lorda	Utilizzazione netta	Permanenza Media
ALBERGHI							
*****	1473	23.26	20.45	0.87	35.27	55.20	3.80
****	2788	44.02	46.43	1.05	42.30	61.67	3.76
***	1362	21.51	23.73	1.10	44.24	56.42	3.07
**	410	6.48	6.36	0.98	39.36	64.92	2.92
*	79	1.25	0.75	0.60	23.98	29.98	2.78
Res. Tur. Alb.	222	3.51	2.31	0.65	26.41	26.54	6.36
TOTALE Alb.	6334	100,00	100,0	100,0	40.11	57.03	3.54
Alloggi privati	353	44.02	46.49	1.05	21.49	24.82	3.19
Agriturismo	84	10.48	12.03	1.14	23.36	34.44	6.36
Ostello	12	1.50	1.42	0.94	19.30	19.30	1.86
B & B	353	44.02	40.08	0.91	18.52	27.81	2.19
Totale Extr.Alb	802	100,00	100,0	100,0	20.35	26.77	2.82

L) MOVIMENTO COMPLESSIVO DISTRIBUITO NEI MESI

	ITALIANI				STRANIERI				TOTALE			
	2012		2013		2012		2013		2012		2013	
	Arrivi	Presenze	Arrivi	Presenze	Arrivi	Presenze	Arrivi	Presenze	Arrivi	Presenze	Arrivi	Presenze
GENNAIO	1.307	2.969	1.088	2.108	1.910	4.569	2.205	5.309	3.217	7.538	3.293	7.417
FEBBRAIO	1.158	1.744	1.672	2.262	2.521	6.422	2.837	6.090	3.679	8.166	4.509	8.352
MARZO	3.536	6.742	2.866	5.002	7.367	23.487	9.783	27.896	10.903	30.229	12.649	32.898
APRILE	7.077	14.265	5.692	11.334	18.972	58.936	18.549	58.907	26.049	73.201	24.241	70.241
MAGGIO	7.300	14.924	6.277	12.923	25.479	90.569	29.564	105.338	32.779	105.493	35.841	118.261
GIUGNO	9.302	20.549	8.032	19.182	24.820	105.878	27.870	114.329	34.122	126.427	35.902	133.511
LUGLIO	11.620	29.145	12.090	28.277	25.408	119.128	28.087	128.106	37.028	148.273	40.177	156.383
AGOSTO	16.267	50.770	17.298	50.380	23.360	108.610	25.325	116.301	39.627	159.380	42.623	166.681
SETTEMBRE	6.112	16.198	7.016	17.001	29.781	125.736	32.310	131.505	35.893	141.934	39.326	148.506
OTTOBRE	4.910	10.643	4.165	8.897	22.764	86.824	26.140	98.460	27.674	97.467	30.305	107.357
NOVEMBRE	2.017	3.593	2.934	4.908	4.379	13.698	5.220	19.929	6.396	17.291	8.154	24.837
DICEMBRE	3.160	4.898	3.180	4.834	2.505	5.963	3.070	7.364	5.665	10.861	6.250	12.198
TOTALE	73.766	176.440	72.310	167.108	189.266	749.820	210.960	819.534	263.032	926.260	283.270	986.642

ARRIVI

	2009	2010	2011	2012	2013
Italiani	81.042	85.596	79.823	73.766	72.310
Stranieri	141.510	156.914	179.852	189.266	210.960
Totale	222.552	242.510	259.675	263.032	283.270

PRESENZE

	2009	2010	2011	2012	2013
Italiani	200.932	205.282	197.382	176.440	167.108
Stranieri	598.763	635.835	703.897	749.820	819.534
Totale	799.695	841.117	901.279	926.260	986.642

PERCENTUALE D'INCIDENZA RISPETTO AL TOTALE (PRESENZE)

	2009	2010	2011	2012	2013
Italiani	25,13	24,40	21,91	19,05	16,94
Stranieri	74,88	75,59	78,10	80,95	83,06
Totale	100,0	100,0	100,0	100,0	100,0

MEDIA GIORNALIERA

	2009	2010	2011	2012	2013
Italiani	550,49	562,41	540,77	482,07	457,83
Stranieri	1.640,44	1.742,01	1.928,48	2.048,68	2.245,29
Totale	2.190,94	2.304,43	2.469,25	2.530,76	2.703,12

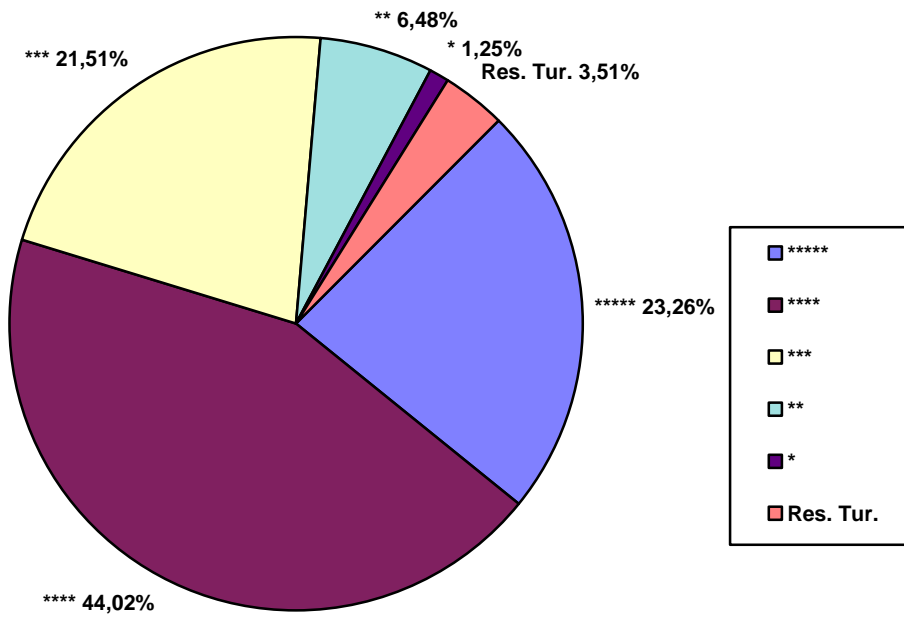
PERMANENZA MEDIA

	2009	2010	2011	2012	2013
Italiani	2,47	2,39	2,47	2,39	2,31
Stranieri	4,23	4,05	3,91	3,96	3,88
Totale	3,59	3,46	3,47	3,52	3,48

Parte I - Attrezzatura

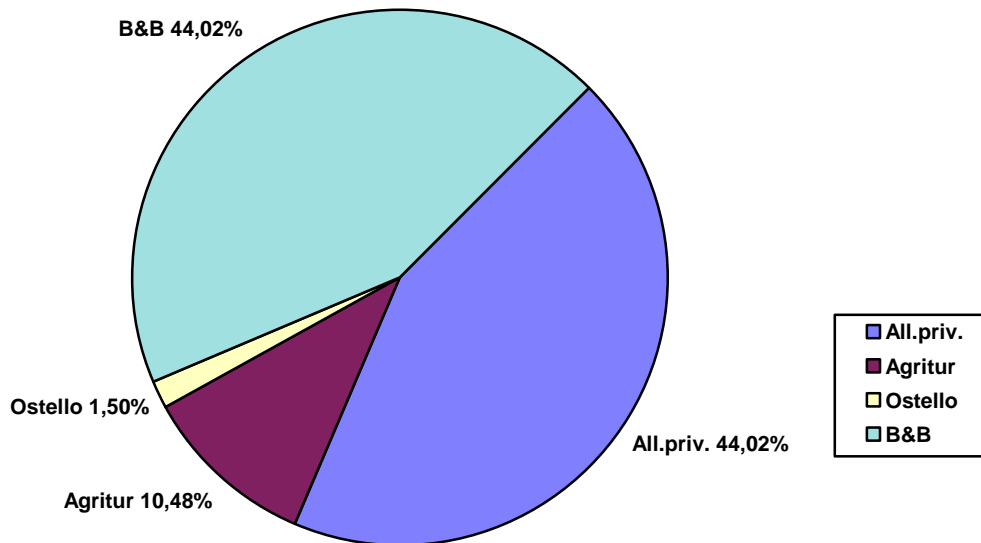
TAV. A

CAPACITA' RICETTIVA ALBERGHIERA



TAV. B

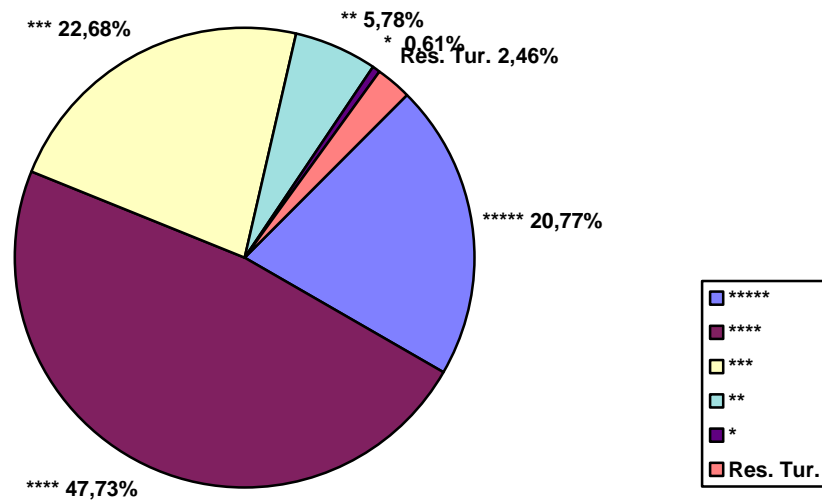
CAPACITA' RICETTIVA EXTRALBERGHIERA



Parte II - Movimento Turistico

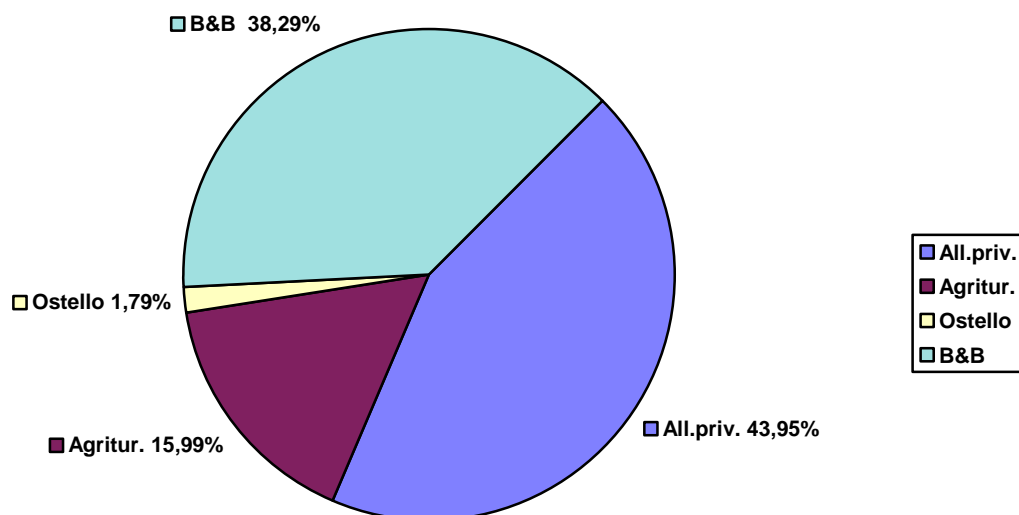
TAV. A

PRESENZE STRANIERE NEL 2012 NEGLI ESERCIZI ALBERGHIERI



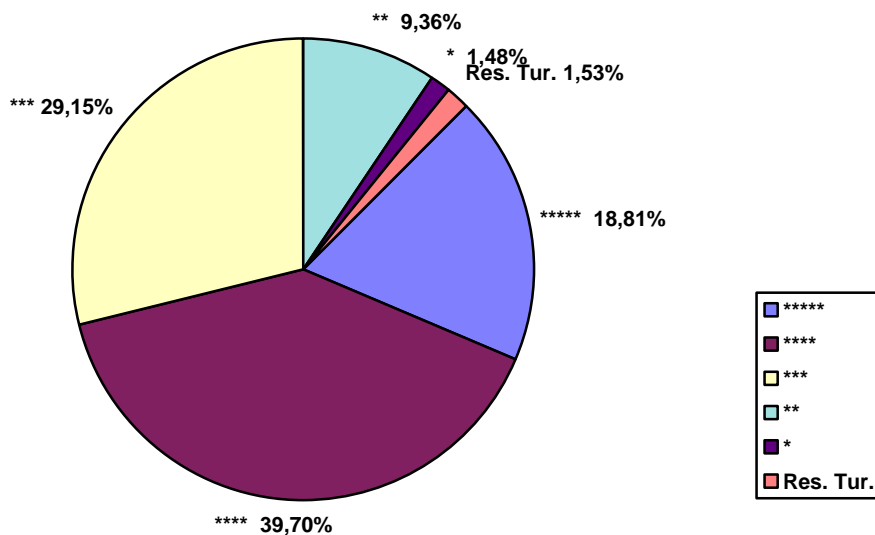
TAV. B

PRESENZE STRANIERE NEL 2012 NEGLI ESERCIZI EXTRALBERGHIERI



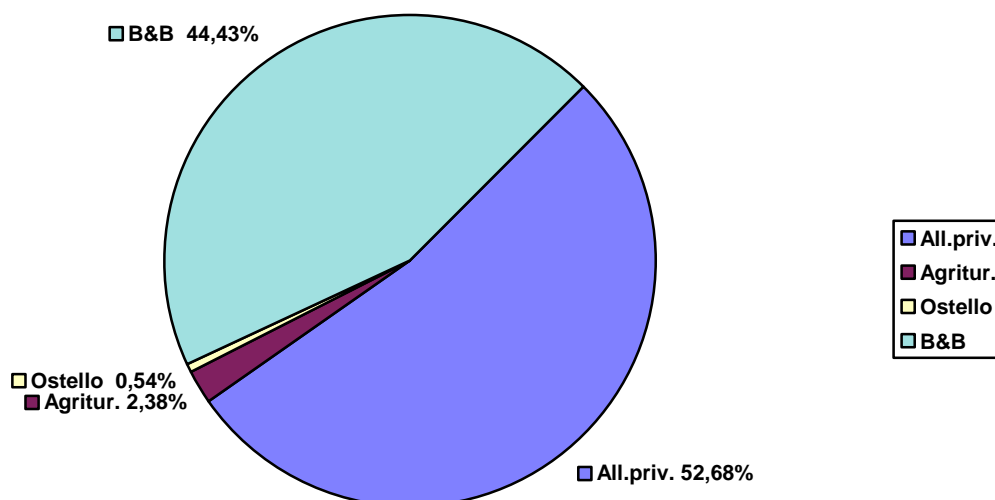
TAV. C

PRESENZE ITALIANE NEL 2012 NEGLI ESERCIZI ALBERGHIERI



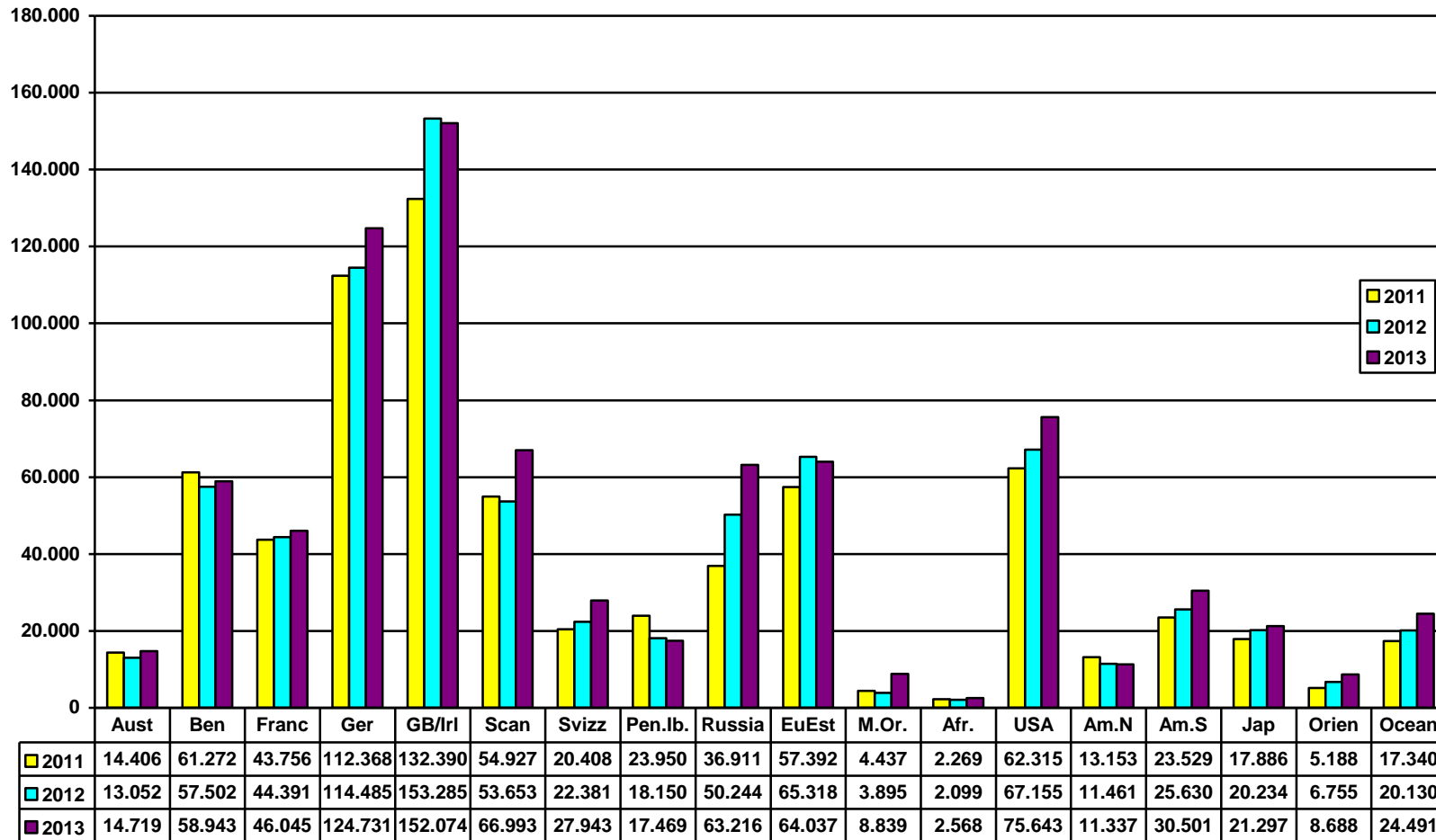
TAV. D

PRESENZE ITALIANE NEL 2012 NEGLI ESERCIZI EXTRALBERGHIERI



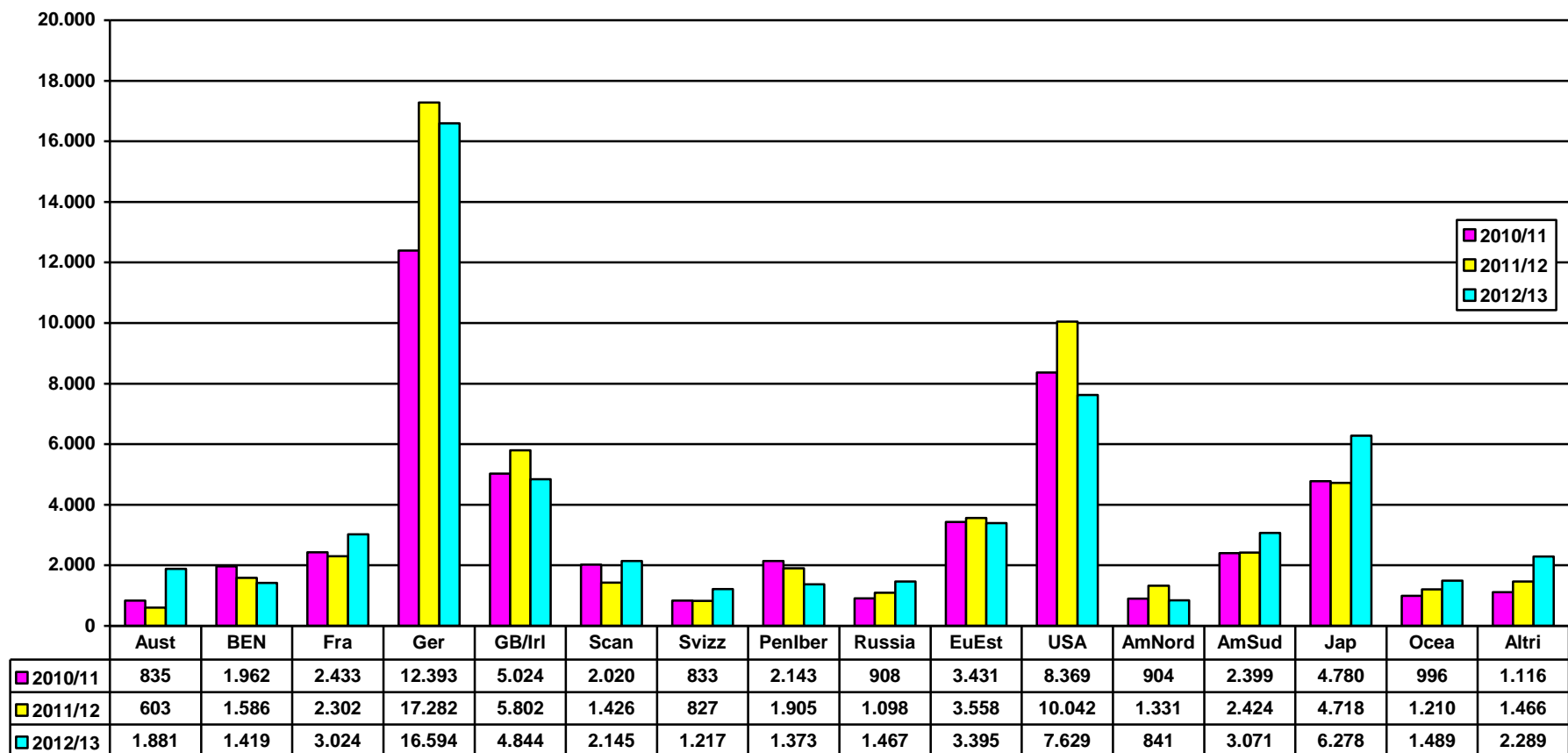
TAV. E

PRESENZE STRANIERE NELLE STRUTTURE RICETTIVE ANNI 2011-2013



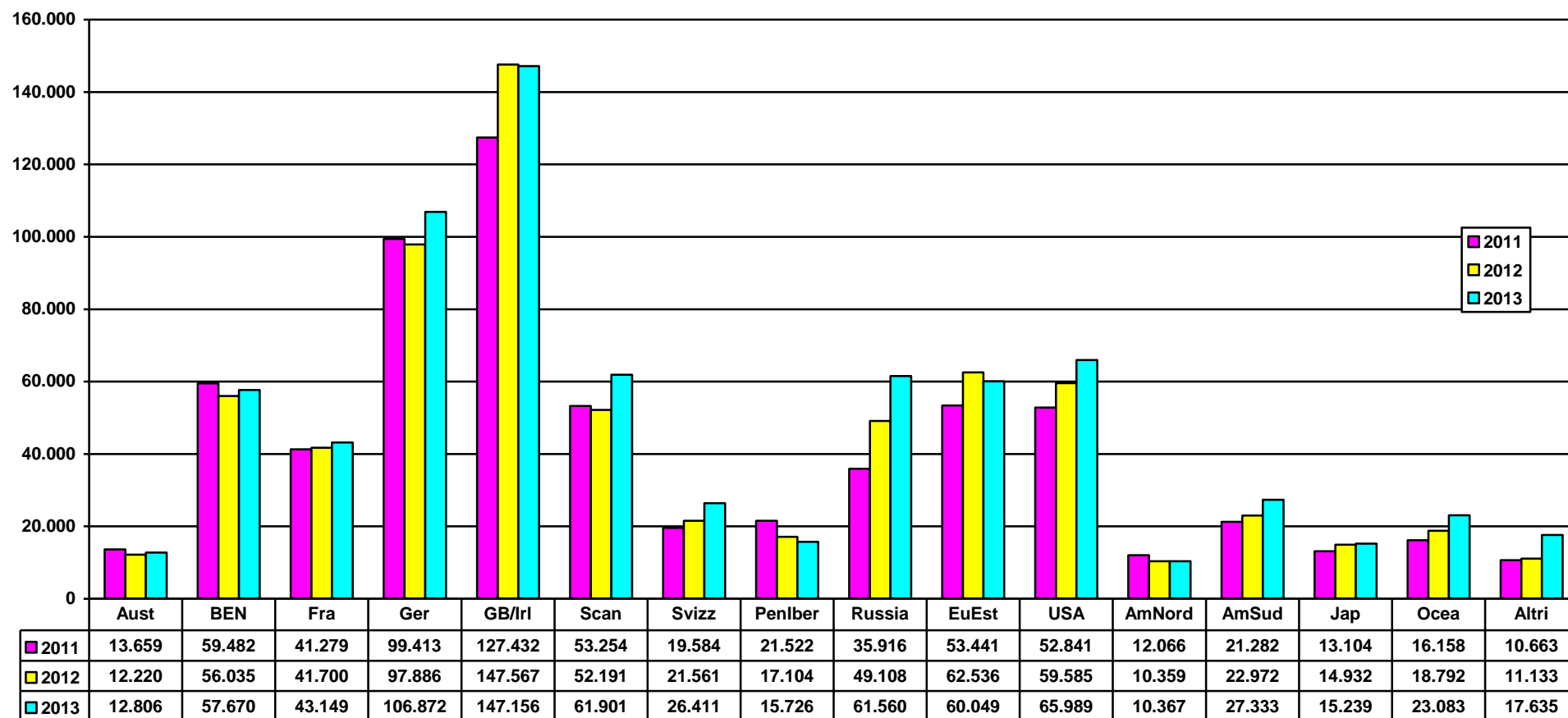
TAV.E.1

PRESENZE STRANIERE PERIODO NOVEMBRE/MARZO STAGIONI 2010/11 - 2012/13

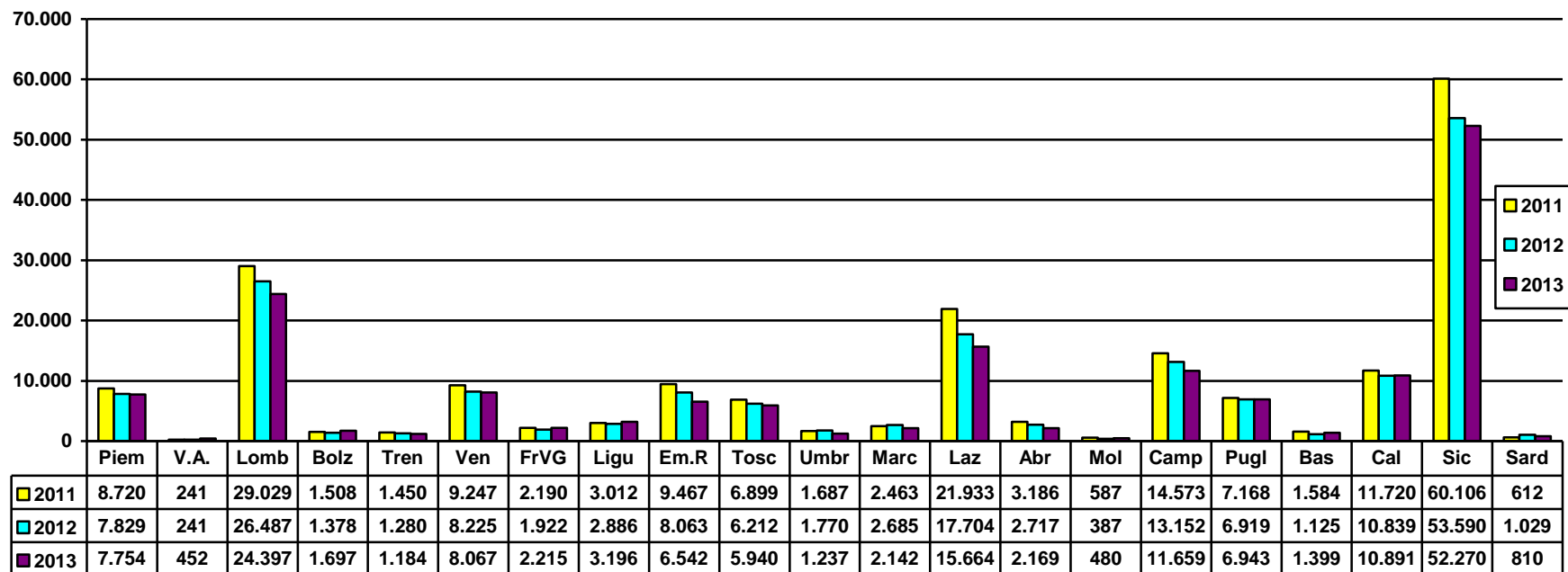


TAV.E.2

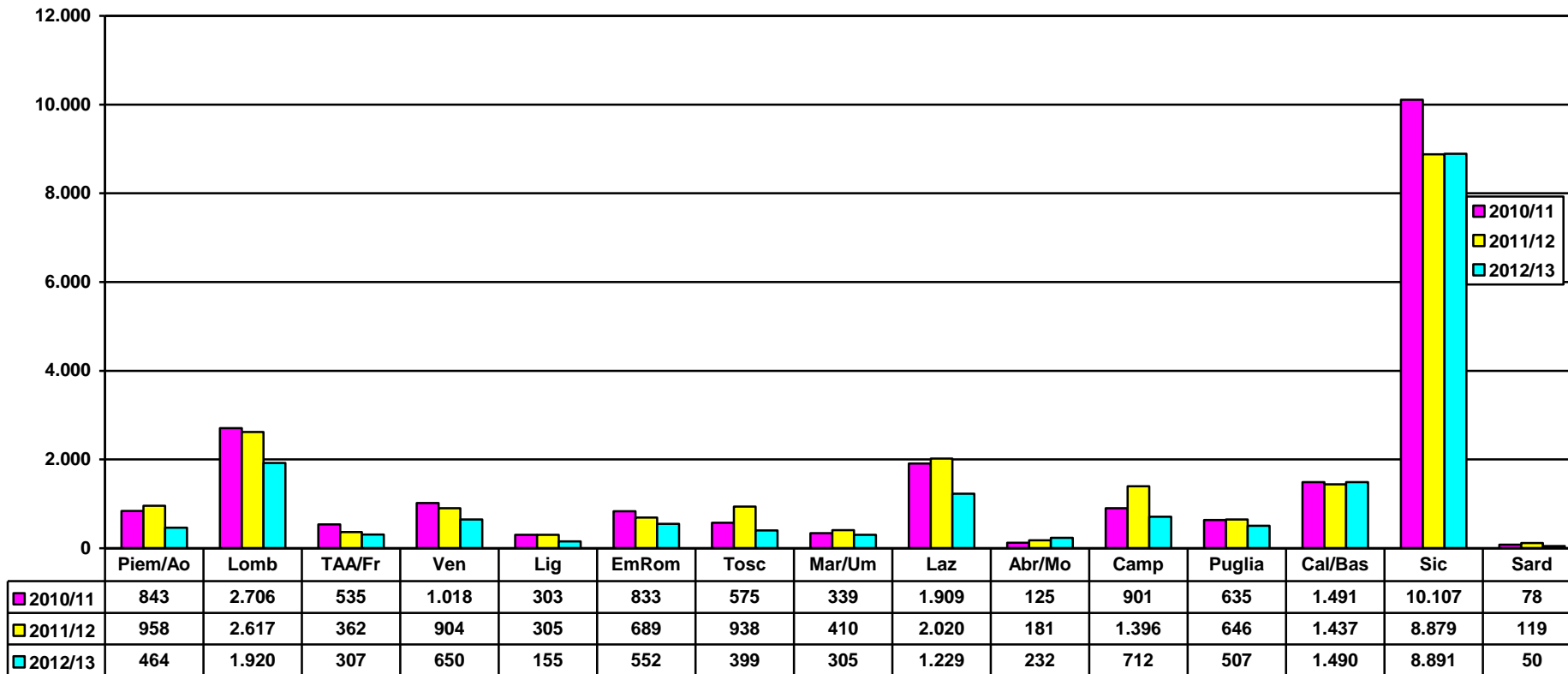
PRESENZE STRANIERE PERIODO APRILE/OTTOBRE ANNI 2011/2013



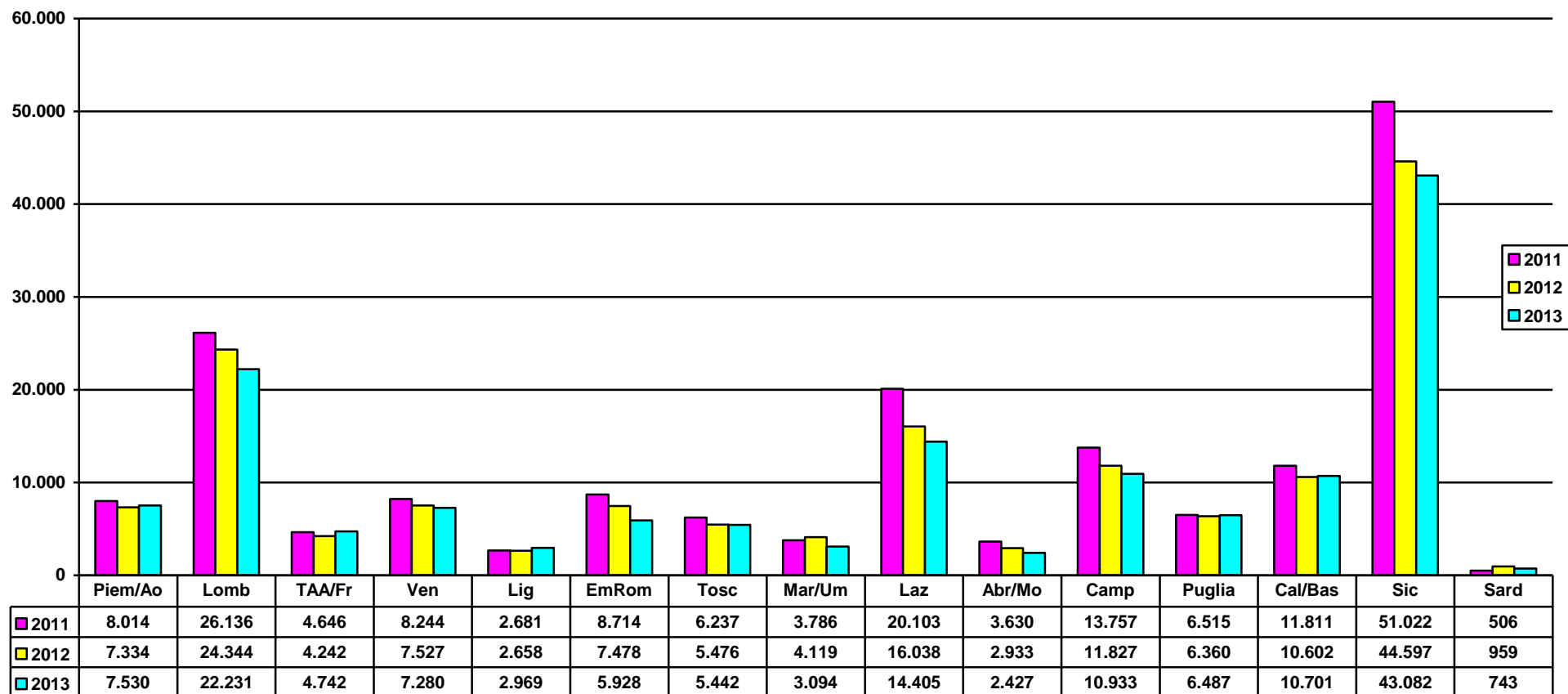
TAV.F
PRESENZE ITALIANE IN ESERCIZI ALBERGHIERI ED EXTRALBERGHIERI
SUDDIVISE PER REGIONE ANNI 2011-2013



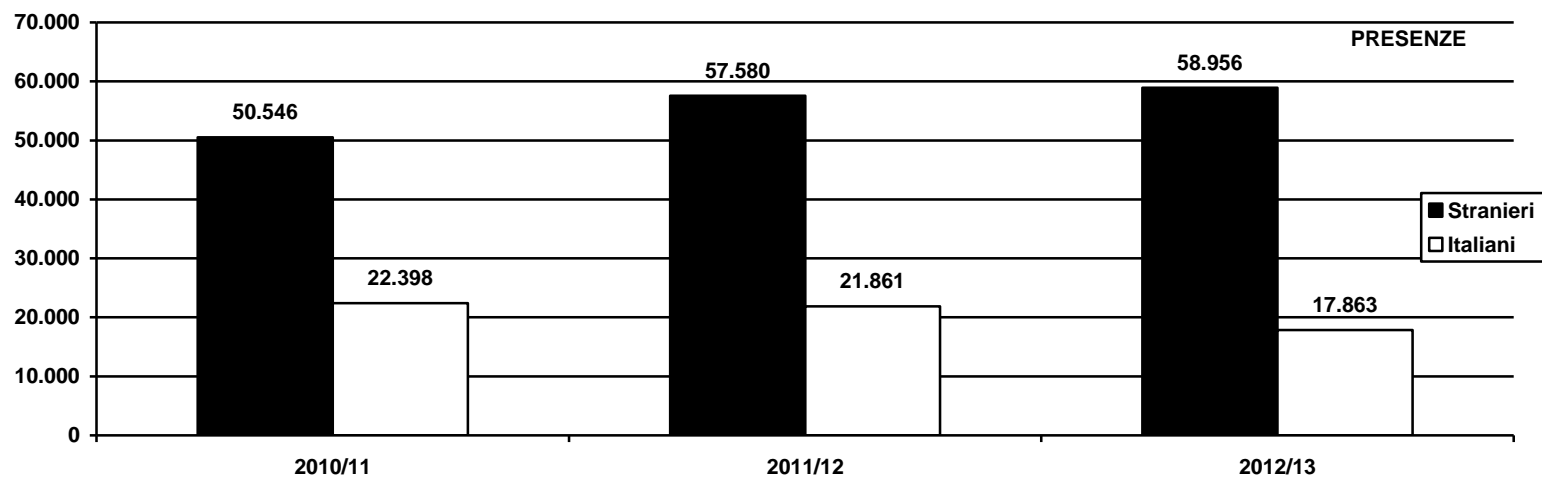
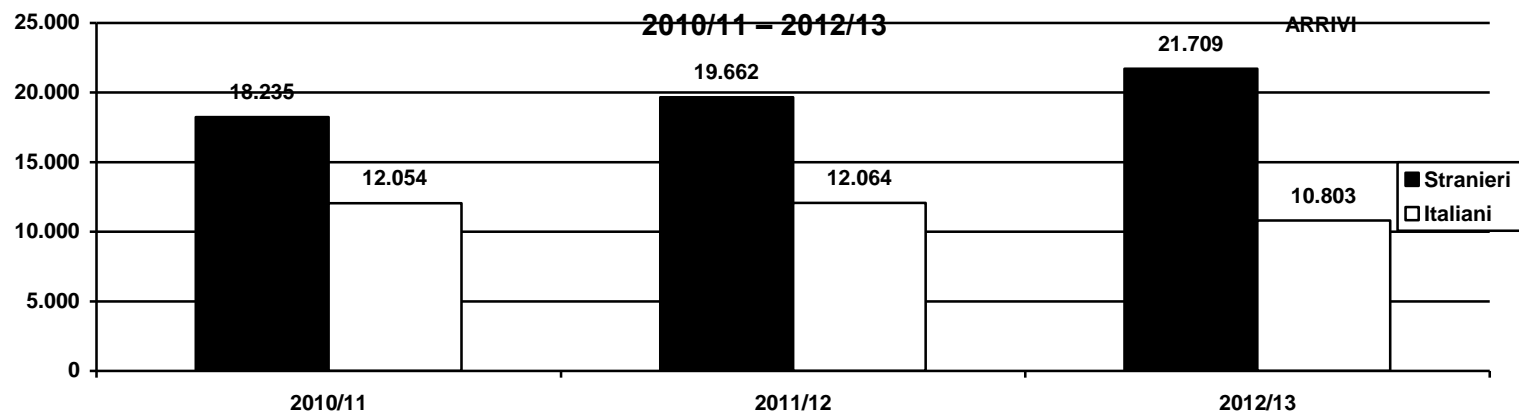
TAV.F1
PRESENZE ITALIANE SUDDIVISE PER REGIONE PERIODO NOVEMBRE/MARZO
STAGIONI 2010/11-2012/13



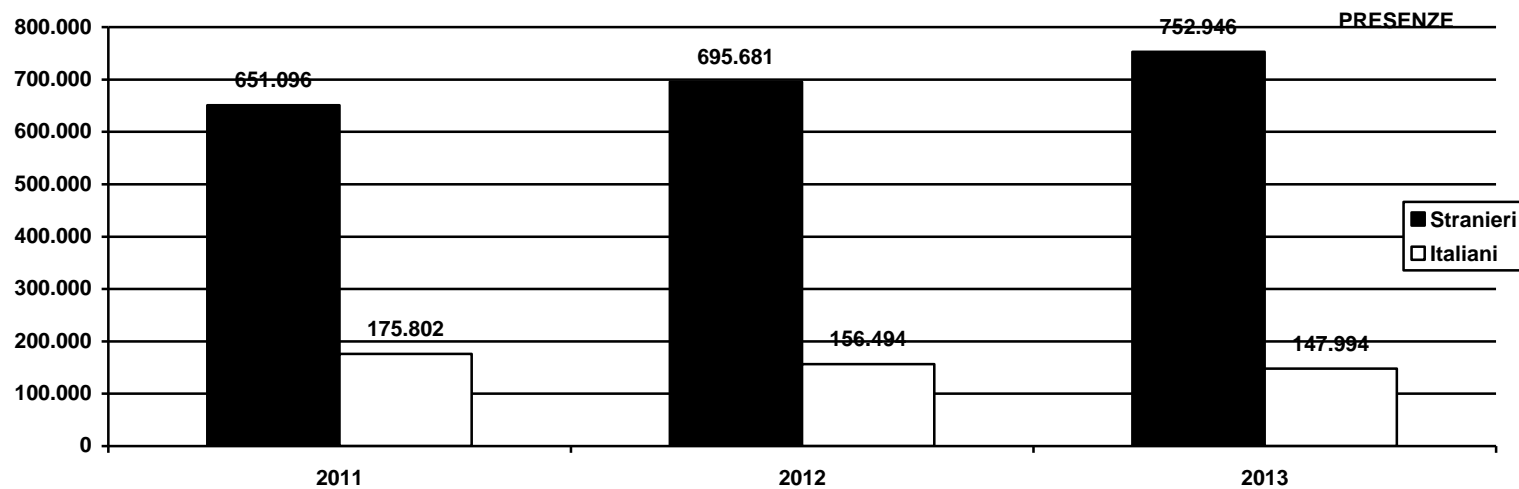
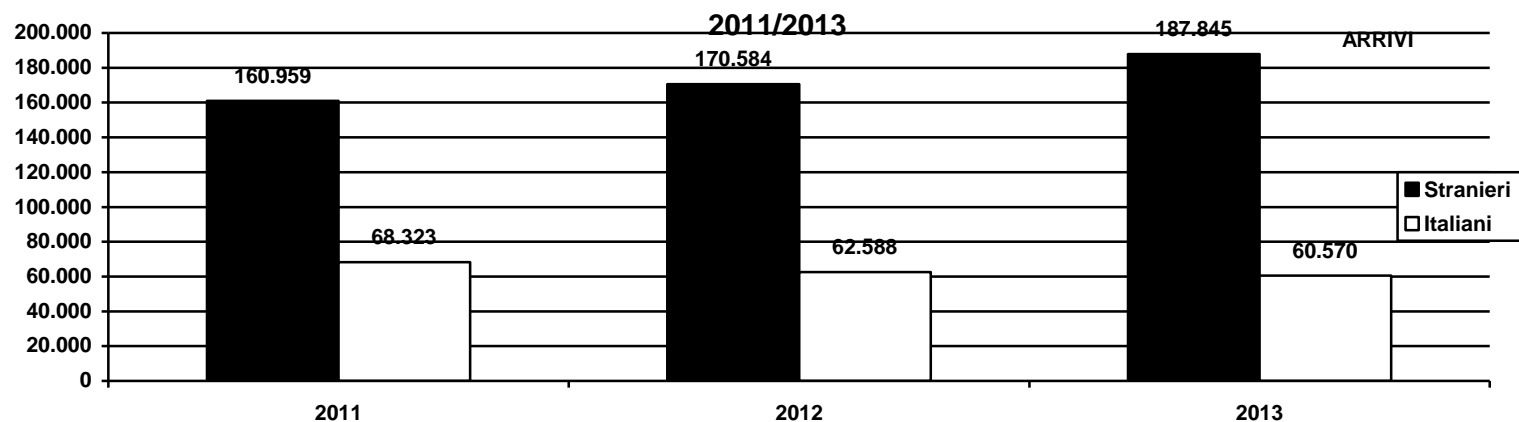
TAV.F2
PRESENZE ITALIANE SUDDIVISE PER REGIONE PERIODO APRILE/OTTOBRE
ANNI 2011/2013



TAV.F.3
ARRIVI E PRESENZE STRANIERI/ITALIANI PERIODO NOVEMBRE/MARZO ANNI

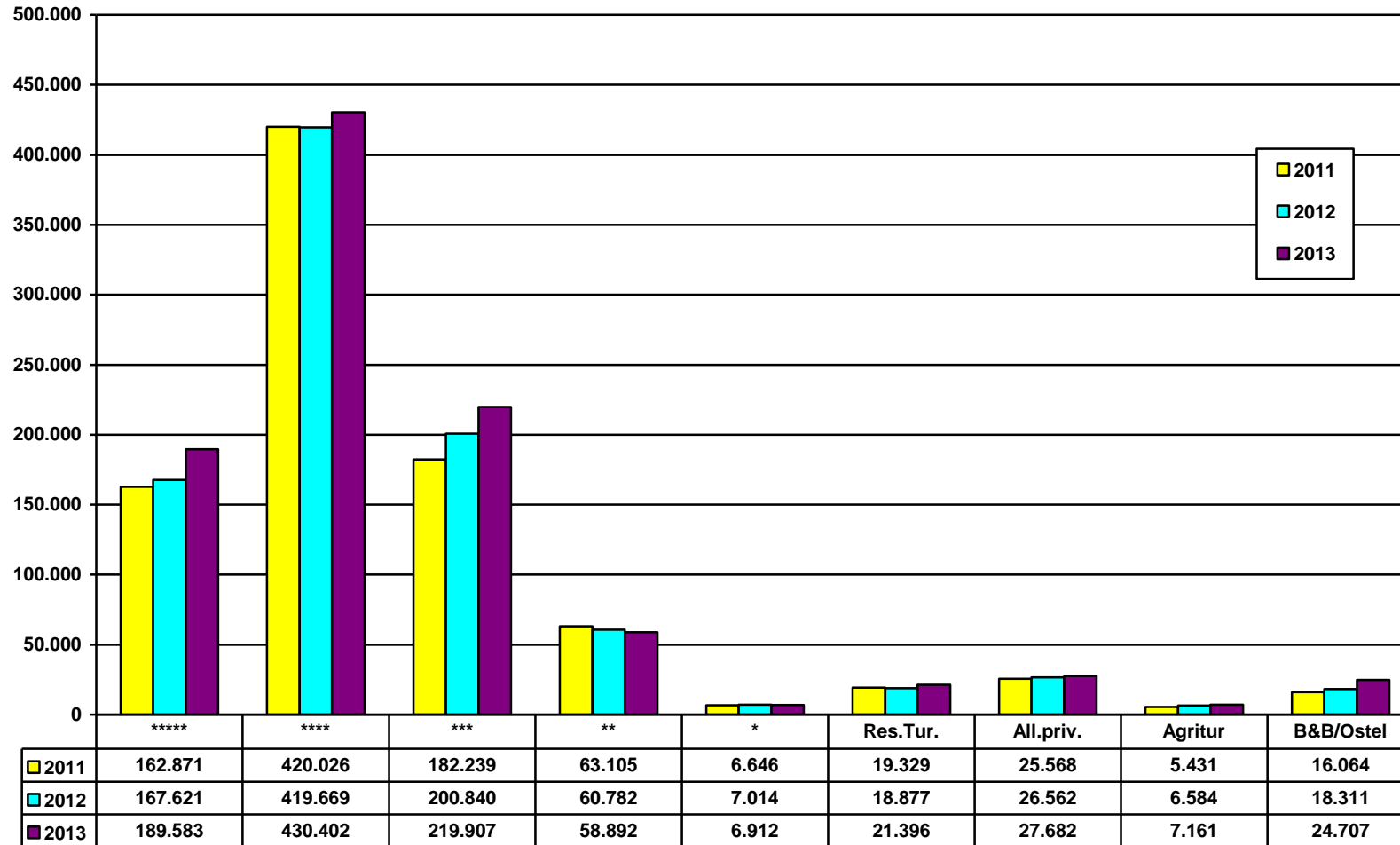


TAV. F.4:
ARRIVI E PRESENZE STRANIERI/ITALIANI PERIODO APRILE/OTTOBRE ANNI



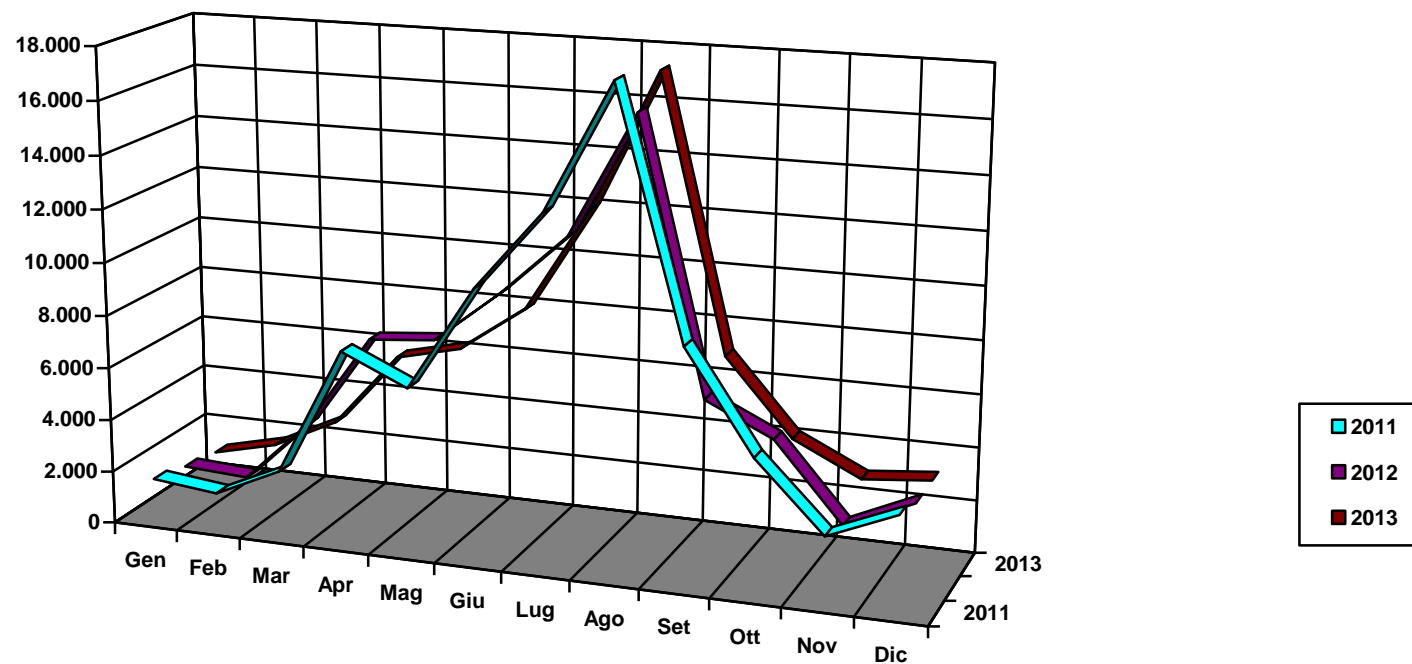
TAV. G

TOTALE PRESENZE IN ESERCIZI ALBERGHIERI ED EXTRALBERGHIERI ANNI 2011-2013



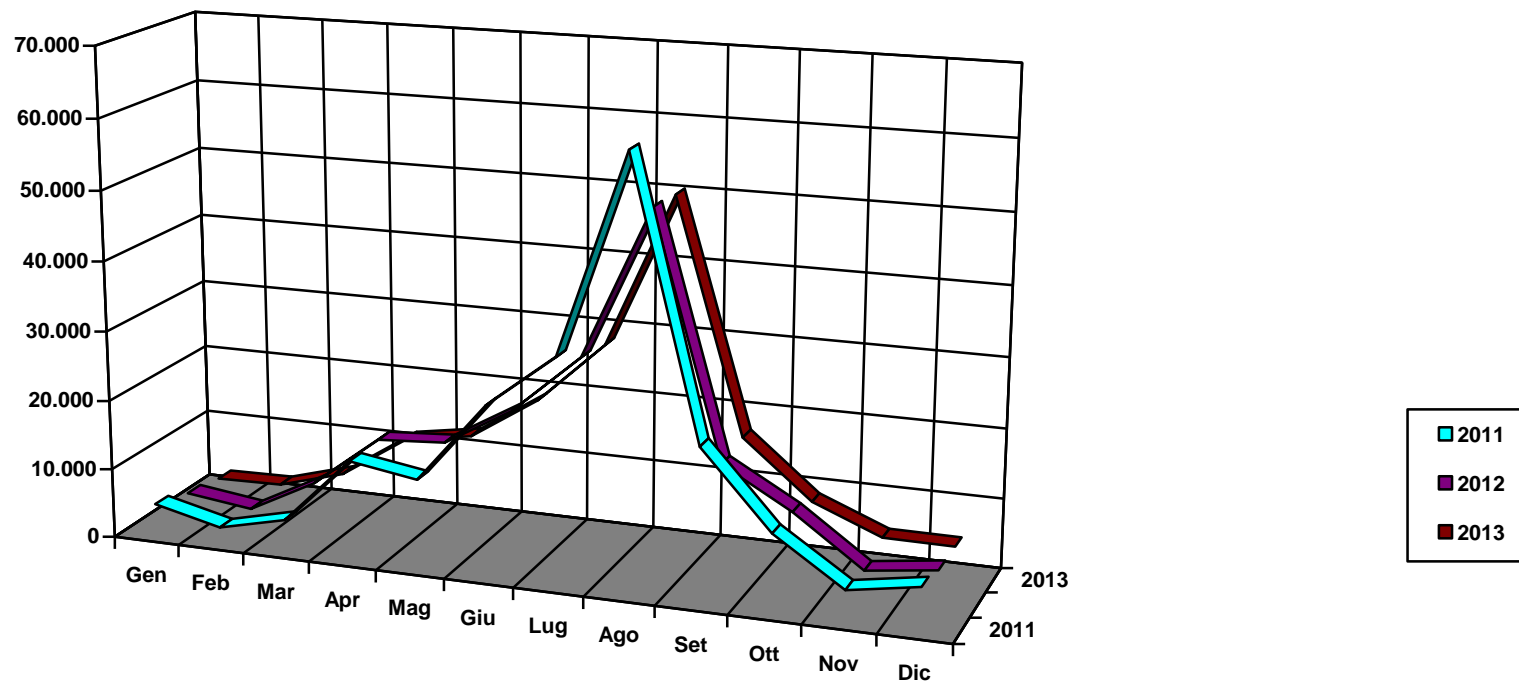
TAV.H

ARRIVI ITALIANI MENSILI IN ESERCIZI ALBERGHIERI ED EXTRALBERGHIERI ANNI 2011-2013



	Gen	Feb	Mar	Apr	Mag	Giu	Lug	Ago	Set	Ott	Nov	Dic
2011	1.616	1.341	2.480	7.319	6.200	10.123	13.070	17.850	8.747	5.014	2.489	3.574
2012	1.307	1.158	3.536	7.077	7.300	9.302	11.620	16.267	6.112	4.910	2.017	3.160
2013	1.088	1.672	2.866	5.692	6.277	8.032	12.090	17.298	7.016	4.165	2.934	3.180

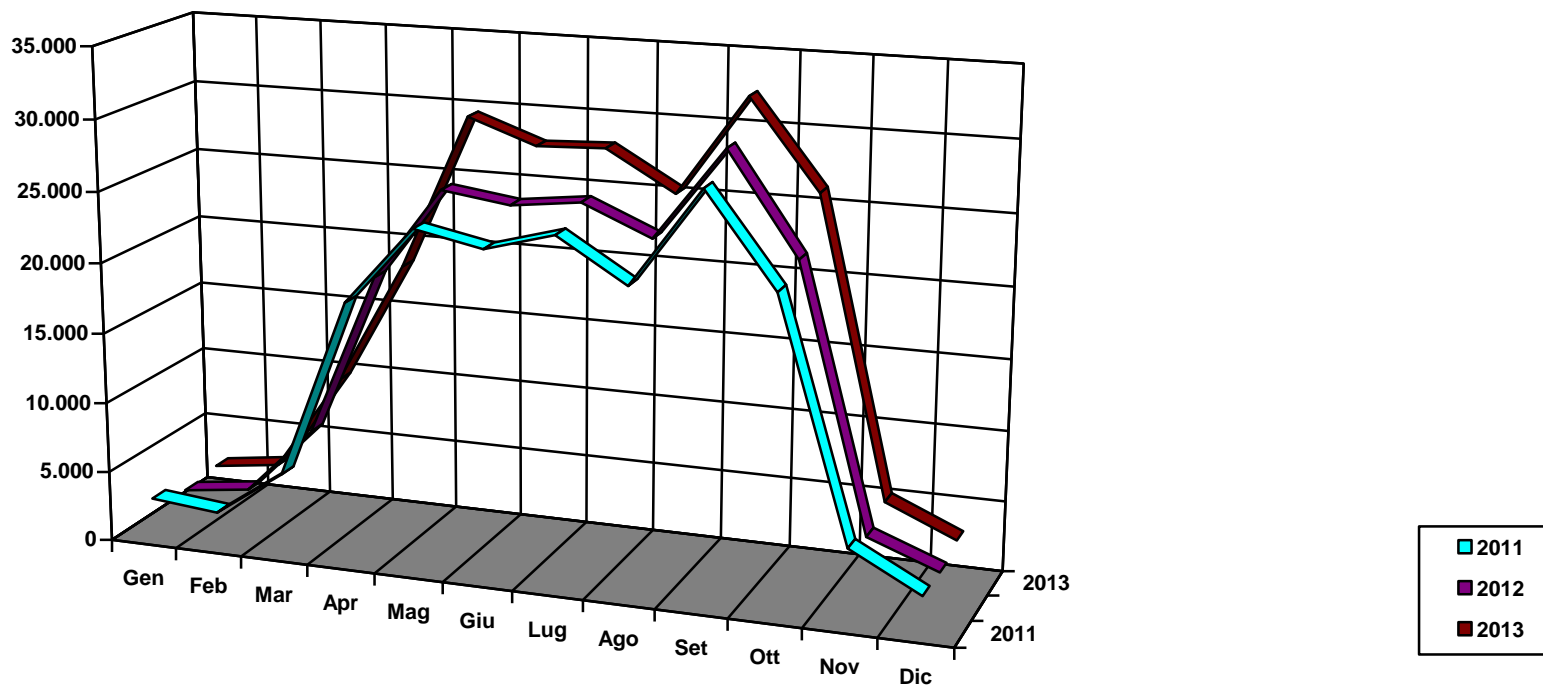
TAV.I
PRESENZE ITALIANE IN ESERCIZI ALBERGHIERI ED EXTRALBERGHIERI ANNI 2011-2013



	Gen	Feb	Mar	Apr	Mag	Giu	Lug	Ago	Set	Ott	Nov	Dic
2011	4.478	2.196	4.500	14.145	12.611	24.135	31.841	60.508	21.660	10.902	4.347	6.059
2012	2.969	1.744	6.742	14.265	14.924	20.549	29.145	50.770	16.198	10.643	3.593	4.898
2013	2.108	2.262	5.002	11.334	12.923	19.182	28.277	50.380	17.001	8.897	4.908	4.834

TAV.L

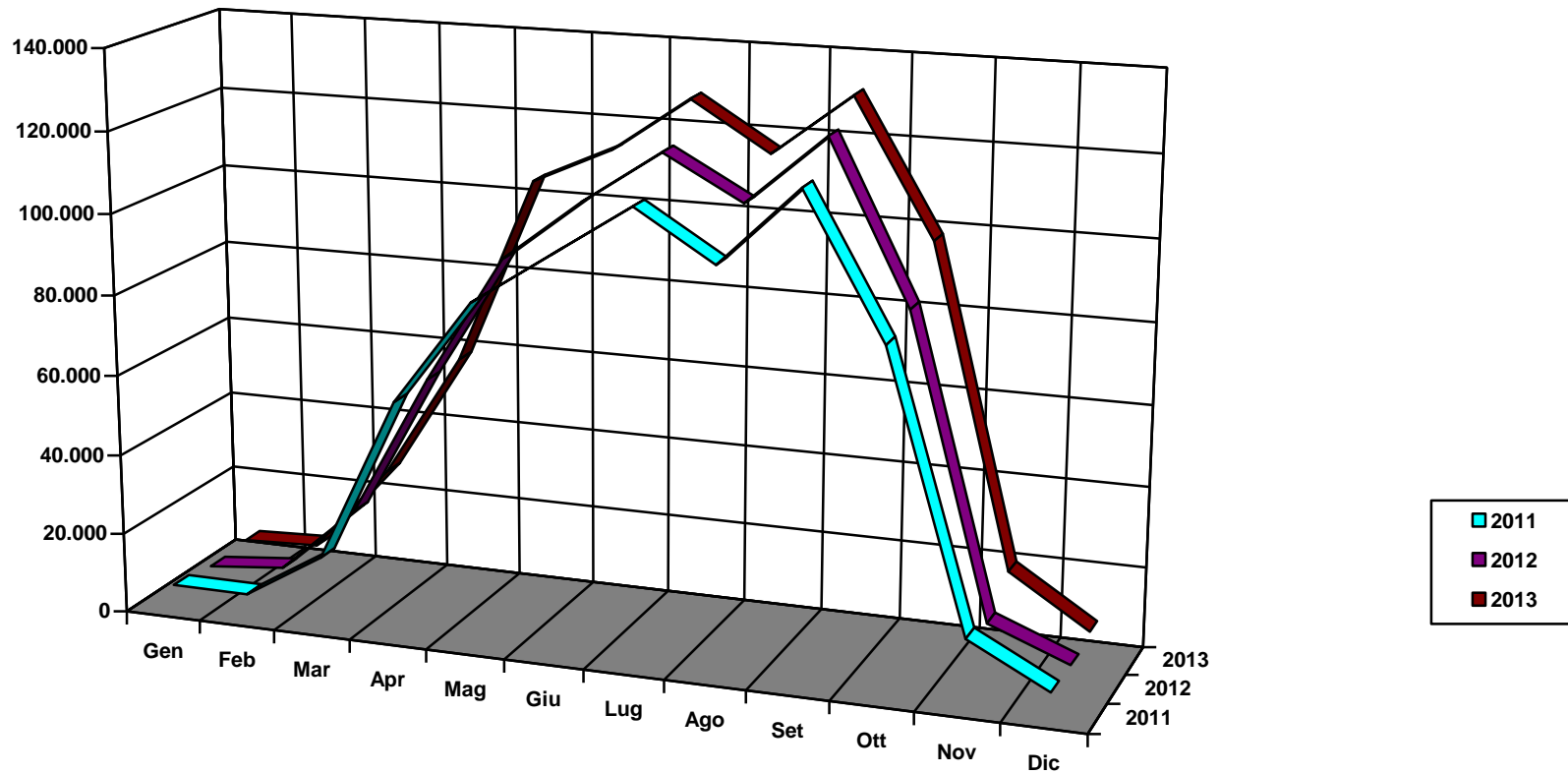
ARRIVI STRANIERI MENSILI IN ESERCIZI ALBERGHIERI ED EXTRALBERGHIERI ANNI 2011-2013



	Gen	Feb	Mar	Apr	Mag	Giu	Lug	Ago	Set	Ott	Nov	Dic
2011	2.866	2.411	5.752	18.414	23.917	22.955	24.314	21.347	28.191	21.821	5.240	2.624
2012	1.910	2.521	7.367	18.972	25.479	24.820	25.408	23.360	29.781	22.764	4.379	2.505
2013	2.205	2.837	9.783	18.549	29.564	27.870	28.087	25.325	32.310	26.140	5.220	3.070

TAV. M

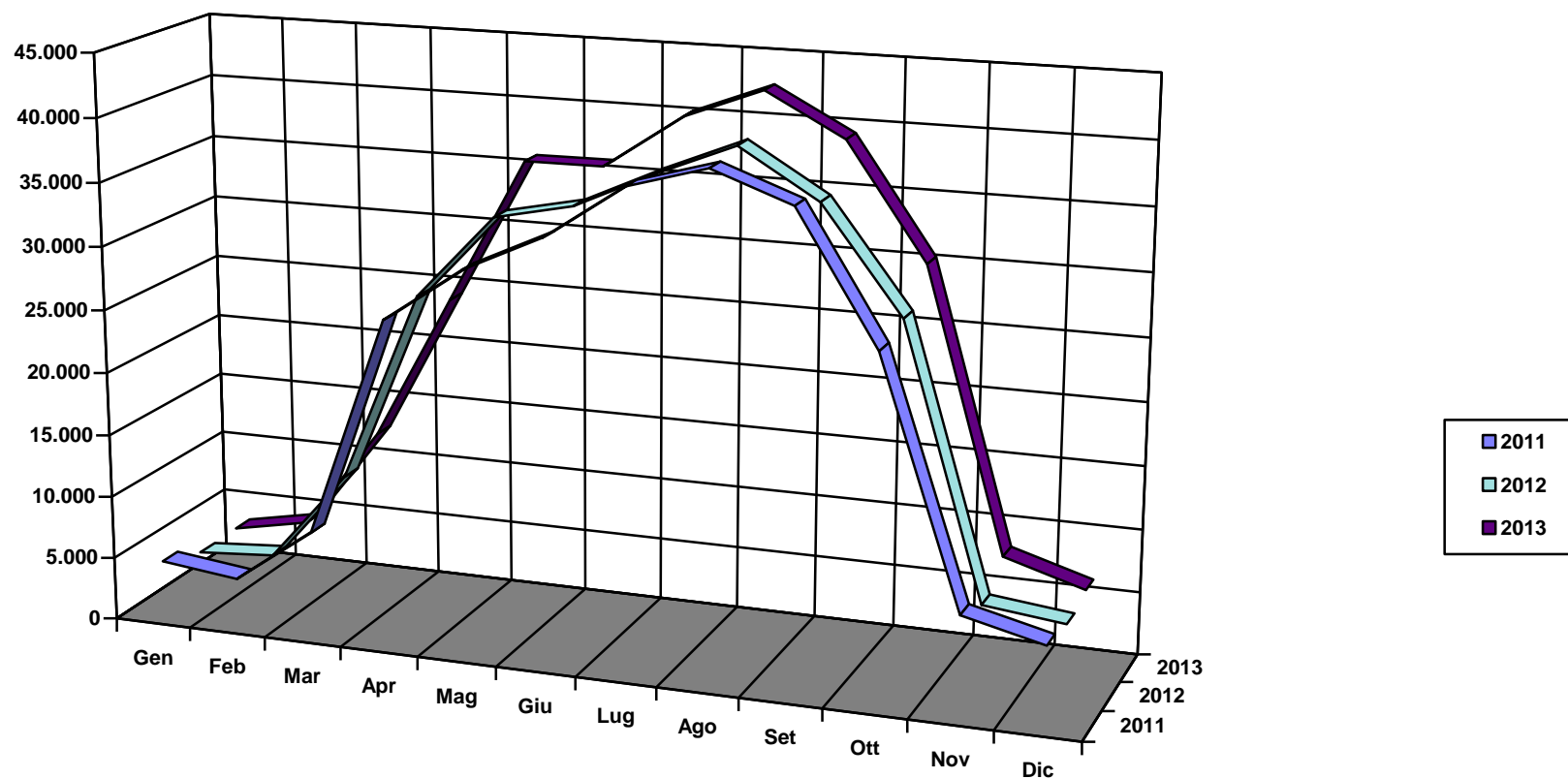
PRESENZE STRANIERE MENSILI IN ESERCIZI ALBERGHIERI ED EXTRALBERGHIERI ANNI 2011-2013



	Gen	Feb	Mar	Apr	Mag	Giu	Lug	Ago	Set	Ott	Nov	Dic
2011	6.058	5.998	17.643	58.635	84.585	97.530	110.497	98.545	117.793	83.511	16.691	6.411
2012	4.569	6.422	23.487	58.936	90.569	105.878	119.128	108.610	125.736	86.824	13.698	5.963
2013	5.309	6.090	27.896	58.907	105.338	114.329	128.106	116.301	131.505	98.460	19.929	7.364

TAV. N

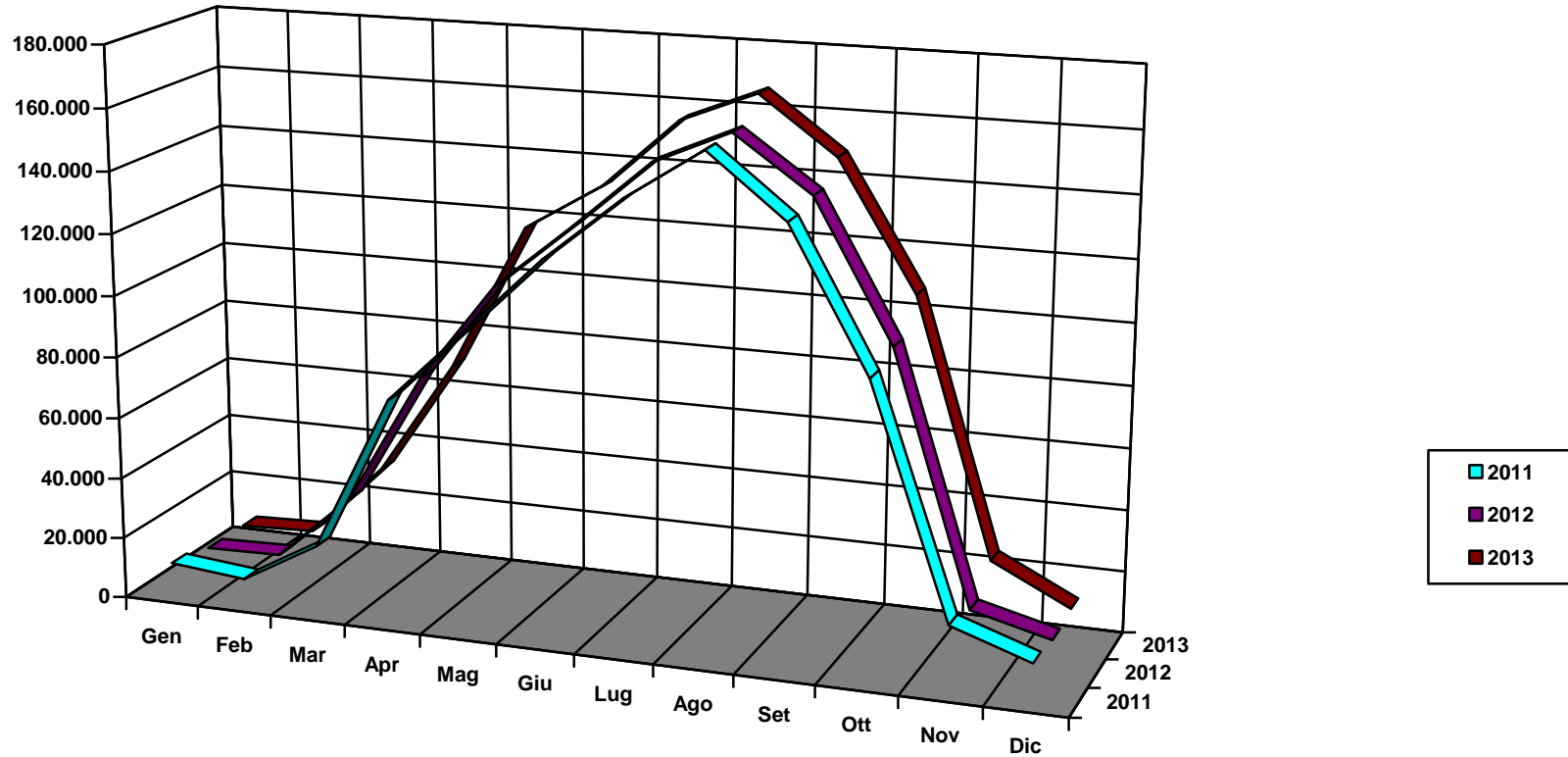
ARRIVI MENSILI TOTALI IN ESERCIZI ALBERGHIERI ED EXTRALBERGHIERI ANNI 2011-2013



	Gen	Feb	Mar	Apr	Mag	Giu	Lug	Ago	Set	Ott	Nov	Dic
2011	4.482	3.752	8.232	25.733	30.117	33.078	37.384	39.197	36.938	26.835	7.729	6.198
2012	3.217	3.679	10.903	26.049	32.779	34.122	37.028	39.627	35.893	27.674	6.396	5.665
2013	3.293	4.509	12.649	24.241	35.841	35.902	40.177	42.623	39.326	30.305	8.154	6.250

TAV. O

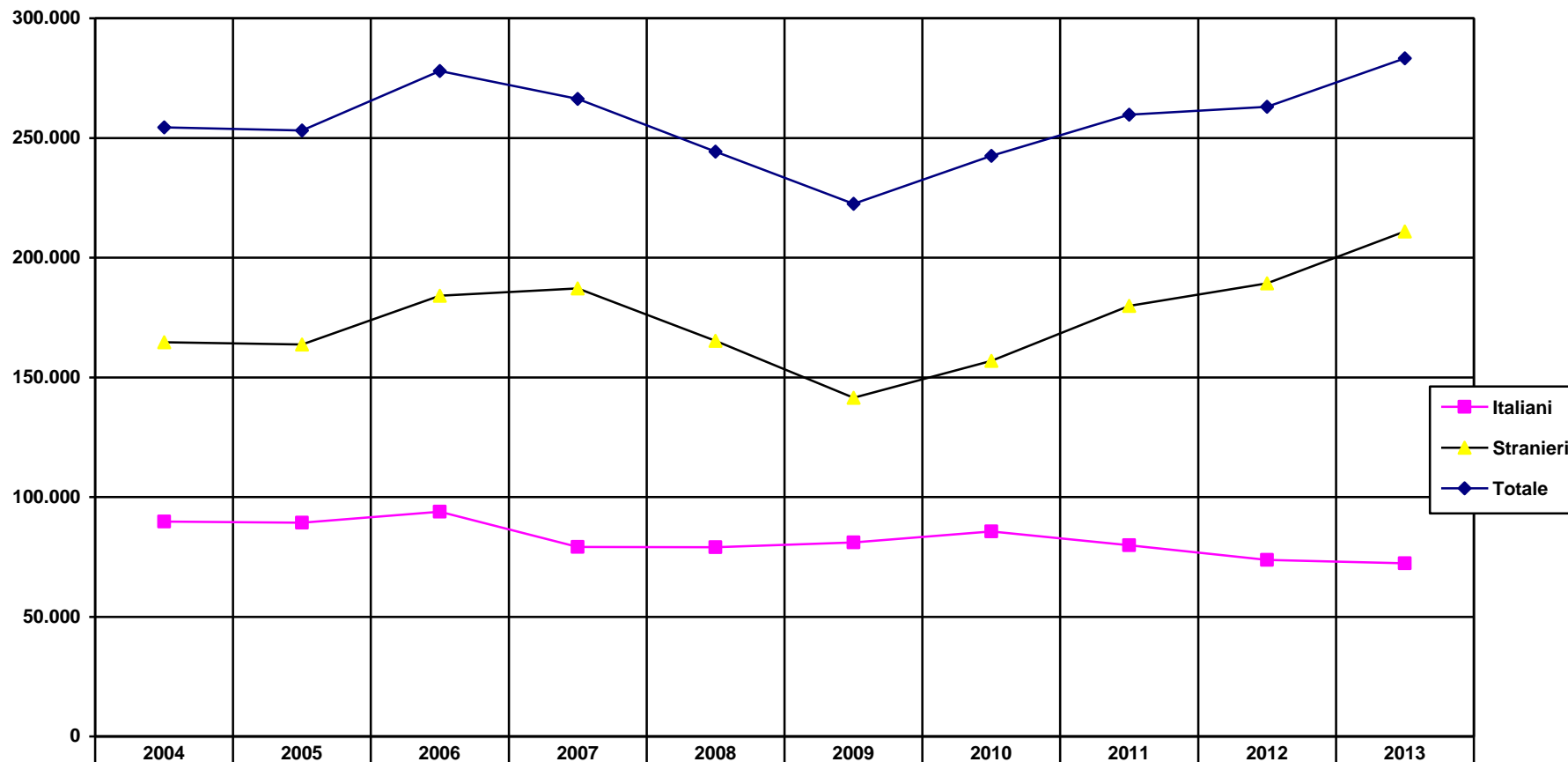
PRESENZE MENSILI TOTALI IN ESERCIZI ALBERGHIERI ED EXTRALBERGHIERI ANNI 2011-2013



	Gen	Feb	Mar	Apr	Mag	Giu	Lug	Ago	Set	Ott	Nov	Dic
2011	10.536	8.194	22.143	72.780	97.196	121.665	142.338	159.053	139.453	94.413	21.038	12.470
2012	7.538	8.166	30.229	73.201	105.493	126.427	148.273	159.380	141.934	97.467	17.291	10.861
2013	7.417	8.352	32.898	70.241	118.261	133.511	156.383	166.681	148.506	107.357	24.837	12.198

TAV.P

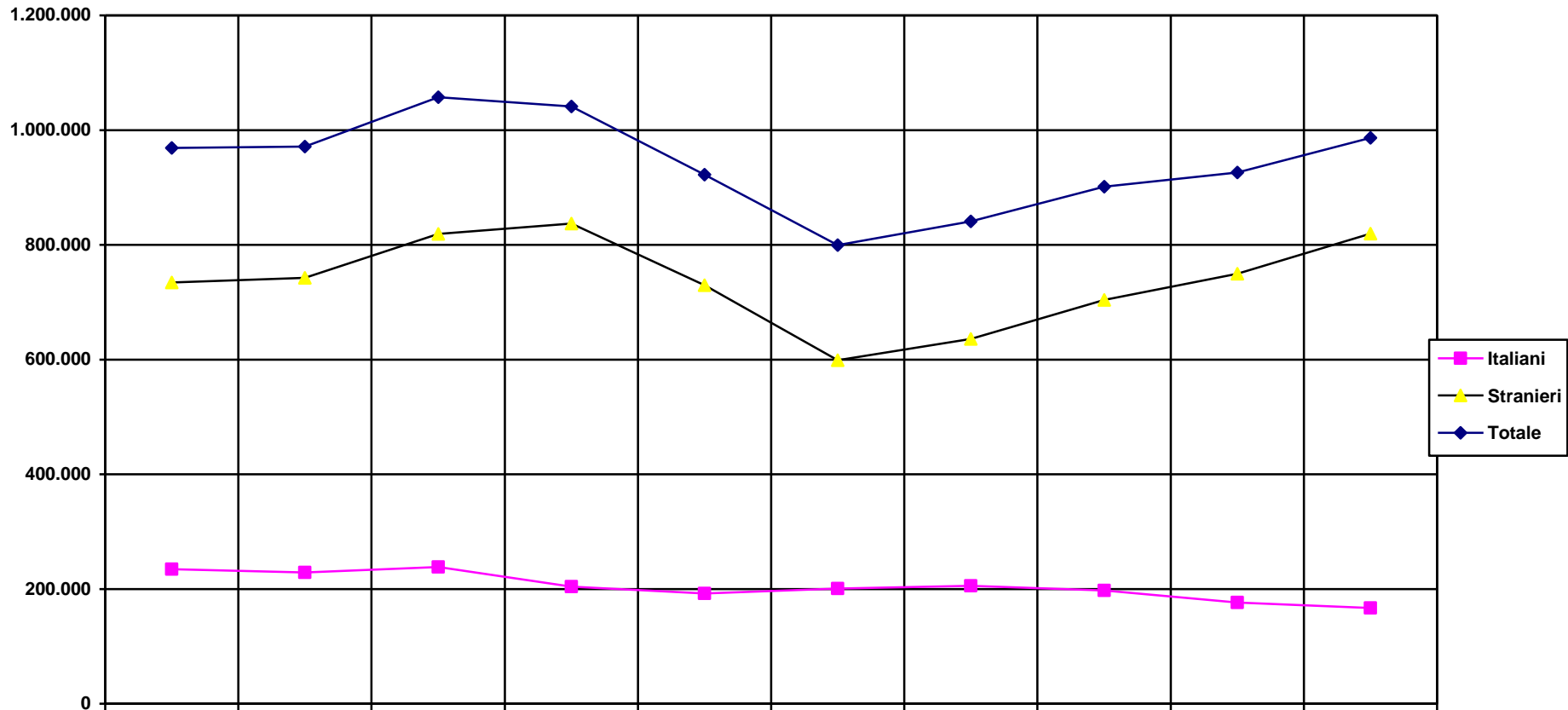
ARRIVI TOTALI ANNI 2004-2013



Italiani	89.747	89.340	93.867	79.169	79.078	81.042	85.596	79.823	73.766	72.310
Stranieri	164.653	163.763	184.102	187.149	165.230	141.510	156.914	179.852	189.266	210.960
Totale	254.400	253.103	277.969	266.318	244.308	222.552	242.510	259.675	263.032	283.270

TAV.Q

PRESENZE TOTALI ANNI 2004-2013



—■— Italiani	234.643	228.577	238.226	203.877	192.334	200.932	205.282	197.382	176.440	167.108
—▲— Stranieri	734.308	742.479	818.950	837.287	729.729	598.763	635.835	703.897	749.820	819.534
—◆— Totale	968.951	971.056	1.057.176	1.041.164	922.063	799.695	841.117	901.279	926.260	986.642

Raccolta-Elaborazione Dati

S.ra Rosi Timeo

Servizio Turistico Regionale n° 20

Palazzo Corvaja - I - 98039 TAORMINA

Tel. +39 - 0942 - 23243 Fax +39 - 0942 - 24941

strtaormina@regione.sicilia.it