



RICREA

CONSORZIO NAZIONALE RICICLO
E RECUPERO IMBALLAGGI ACCIAIO

ACCORDO QUADRO ANCI-CONAI

**ALLEGATO TECNICO IMBALLAGGI IN
ACCIAIO**

Incontro con Sindaci Regione Sicilia 01/03/19

Il Consorzio RICREA in numeri

		ANNO 2016	ANNO 2017	Precons. ANNO 2018
Imballaggi immessi al consumo	Ton	473.434	479.737	497.000
Totale quantità raccolte	Ton	437.999	429.830	454.000
Totale quantità avviate a riciclo	Ton	360.294	361.403	382.000
% avviata a riciclo su immesso a consumo	%	76,1%	75,3%	76,9%
Comuni coinvolti in convenzioni	n.	5.621	5.666	5.670
% comuni coinvolti sul totale dei comuni	%	70%	71%	71%
Popolazione servita con convenzioni	ab.	49,5 Milioni	49,9 Milioni	49,7 Milioni
% popolazione servita sul totale degli abitanti	%	81%	82%	82%

Tipologie di imballaggi in acciaio



Dalla culla alla culla...

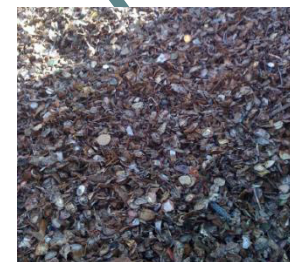
Utilizzatori e Consumatori



Raccolta Differenziata



Separazione e Raffinazione



Nuovi prodotti in acciaio



RICREA

CONSORZIO NAZIONALE RICICLO
E RECUPERO IMBALLAGGI ACCIAIO

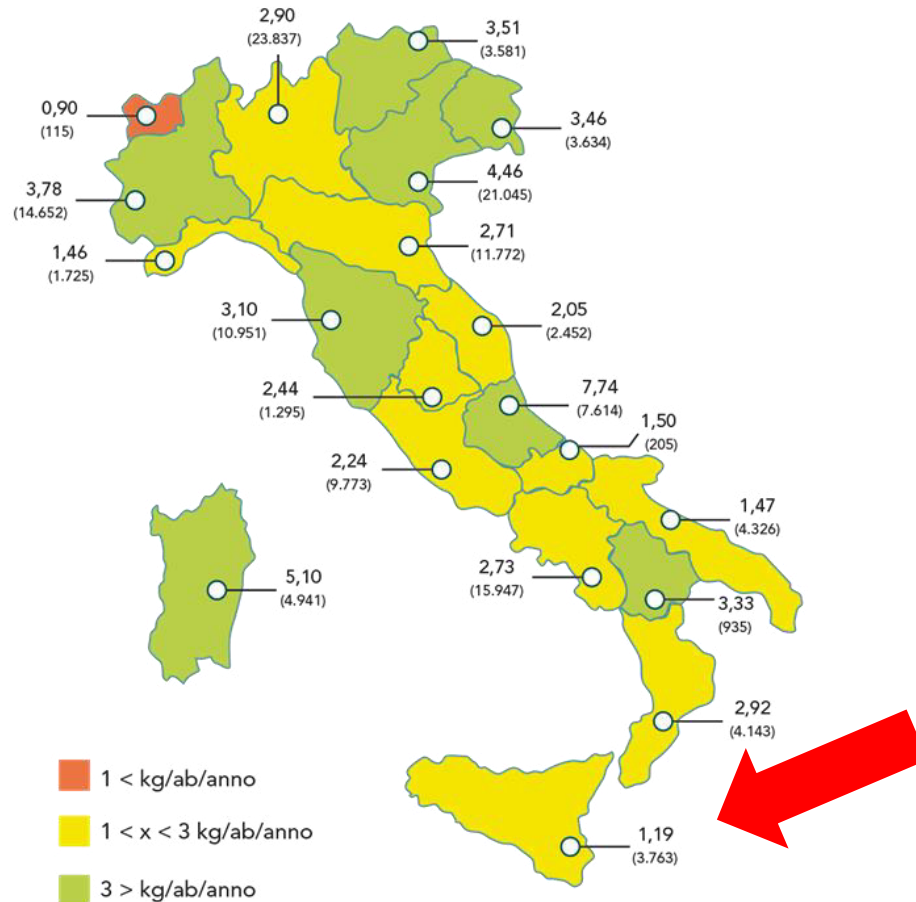


Riciclo presso acciaierie



Resa kg/ab/anno Convenzioni ANCI-CONAI

– anno 2017



Italia 2,94

Qty rifiuti imballaggi in acciaio raccolti in Sicilia

Provincia	Qty 2018 stima	Qty 2017
Agrigento	401	257
Caltanissetta	78	141
Catania	497 (+1.499)	574 (+2.407)
Enna	0	0
Messina	131	198
Palermo	2.124	1.963
Ragusa	123	143
Siracusa	140	104
Trapani	203 (+1.317)	382
Totale SICILIA	6.513	6.169

* Tra parentesi quantità recuperate da RICREA da superficie pubblica non gestite in convenzione

Copertura territoriale con Convenzione RICREA – al 31/12/18

Provincia	Nr. conv. prov.	Nr. comuni coperti	% comuni coperta	Nr. abitanti coperti	% abitanti coperta
Agrigento	11	36	84%	420.766	95%
Caltanissetta	1	4	18%	55.498	21%
Catania	13	41	71%	858.794	77%
Enna	4	4	20%	55.510	33%
Messina	5	27	25%	356.937	56%
Palermo	7	49	60%	1.169.166	92%
Ragusa	5	7	58%	182.063	57%
Siracusa	10	10	48%	282.147	70%
Trapani	7	23	96%	426.811	98%
TOTALE	63	201	51%	3.807.692	75%

Copertura territoriale con Convenzione RICREA – al 31/12/17

Provincia	Nr. conv. prov.	Nr. comuni coperti	% comuni coperta	Nr. abitanti coperti	% abitanti coperta
Agrigento	8	28	65%	302.797	68%
Caltanissetta	1	2	9%	36.703	15%
Catania	13	41	71%	890.370	80%
Enna	0	0	0%	0	0%
Messina	4	9	8%	344.893	54%
Palermo	5	24	29%	991.277	78%
Ragusa	1	3	25%	77.325	24%
Siracusa	5	6	29%	76.648	19%
Trapani	8	23	96%	428.064	98%
TOTALE	45	136	35%	3.151.077	62%

Allegato Tecnico ANCI-RICREA

- Ciascun Consorzio disciplina la gestione del proprio materiale attraverso il proprio Allegato Tecnico, parte dell'Accordo Quadro ANCI-CONAI;
- CHE COSA: modalità di gestione dei rifiuti di imballaggio in ACCIAIO raccolti da Superficie Pubblica (sia Raccolta differenziata che altre forme di recupero);
- COME: attraverso la sottoscrizione della Convenzione LOCALE:
 - Imballaggi da Raccolta Differenziata (conv RD)
 - Imballaggi da impianti di Trattamento RSU (conv TMB)
 - Imballaggi da impianti di Trattamento Ceneri di combustione degli RSU (conv TVZ)
- Corrispettivi riconosciuti sulla base della QUALITA' del materiale definita tramite analisi merceologiche sul rifiuto.

Raccolta da Superficie PUBBLICA: Intercettazione nella Raccolta Differenziata – Conv RD

Monomateriale: raccolta solo del rifiuto di imballaggio in acciaio e alluminio (3%)



Multileggero: raccolta rifiuti di imballaggi in plastica, acciaio e alluminio (52%)



Multipesante: raccolta rifiuti di imballaggio in vetro, acciaio e alluminio (33%)



VPM: raccolta rifiuti di imballaggio in vetro, plastica, acciaio e alluminio (11%)



Fasce e Corrispettivi attualmente riconosciuti

Corrispettivi riconosciuti sulla base della QUALITA' del materiale definita tramite analisi merceologiche sul rifiuto

Fascia qualitativa	Frazioni Estranee	Corrispettivi (€/ton)			Oneri di smaltimento
		2016	2017	2018	
Eccellenza	Fino a 4%	112,43	114,48	117,84	A carico di RICREA
1	Oltre 4% e fino a 10%	100,98	102,82	105,84	A carico di RICREA
2	Oltre 10% e fino a 16%	85,36	86,92	89,47	A carico del convenzionato
3	Oltre 16% e fino a 22%	65,58	66,78	68,74	A carico del convenzionato

Nel caso le frazioni estranee siano presenti in misura superiore al 22%, RICREA si riserva la facoltà di respingere l'intero carico conferito, ovvero a ritrarlo senza riconoscimento di corrispettivi né addebito di penali.

CONVENZIONE

- Ciascun Comune può sottoscrivere convenzione con tutti i Consorzi, o con solo alcuni.
- Può sottoscrivere convenzione direttamente o dare la facoltà ad un altro soggetto di convenzionarsi, attraverso lo strumento della DELEGA. La delega può essere rilasciata dal comune al soggetto GESTORE della raccolta o alla piattaforma di Selezione.
- A sua volta il GESTORE può stipulare convenzione direttamente o rilasciare una SUBDELEGA ad un altro soggetto (di solito un impianto di selezione).

Resa del materiale

- La resa del materiale su tutto il territorio nazionale è franco partenza, caricamento su mezzo incluso. Il ritiro è garantito a carico completo, ovvero minimo 15 tonnellate, salvo diversi accordi tra le parti.
- Il materiale può essere reso sfuso o pressato. Non è attualmente previsto alcun contributo alla pressatura da parte del Consorzio RICREA.
- Nel caso di raccolta multimateriale, il Convenzionato provvede a disporre la separazione e suddivisione nei singoli materiali, rendendo disponibili i rifiuti di imballaggio in acciaio presso la piattaforma concordata.

Imballaggi in acciaio provenienti da trattamento rifiuti indifferenziati

- RICREA promuove la selezione dei rifiuti di imballaggi in acciaio e frazioni merceologiche simili dai rifiuti urbani indifferenziati, quale pratica aggiuntiva alla raccolta differenziata, al fine di massimizzarne il recupero.
- ANCI si impegna a promuovere presso i gestori degli impianti di trattamento rifiuti la separazione della frazione ferrosa dagli altri rifiuti.
- RICREA propone la stipula di apposita Convenzione con il soggetto gestore dell'impianto di trattamento dei rifiuti urbani (impianti TMB) o di trattamento delle ceneri di combustione dei rifiuti urbani (impianti TVZ), provenienti da un determinato bacino di raccolta.

Imballaggi in acciaio provenienti da trattamento rifiuti indifferenziati

Impianti TMB

Fascia qualitativa	Frazioni Estranee	Corrispettivo	Oneri di Smaltimento
1	Fino a 10%	60,80 €/ton	A carico di RICREA
2	Oltre 10% e fino a 20%	50,68 €/ton	A carico del convenzionato
3	Oltre 20% e fino a 30%	30,41 €/ton	A carico del convenzionato

Impianti TVZ

Fascia qualitativa	Frazioni Estranee	Corrispettivo	Oneri di Smaltimento
1	Fino a 20%	40,54 €/ton	A carico di RICREA
2	Oltre 20% e fino a 30%	30,41 €/ton	A carico del convenzionato