

Incontro con i comuni della regione siciliana

Palermo, 1 marzo 2019

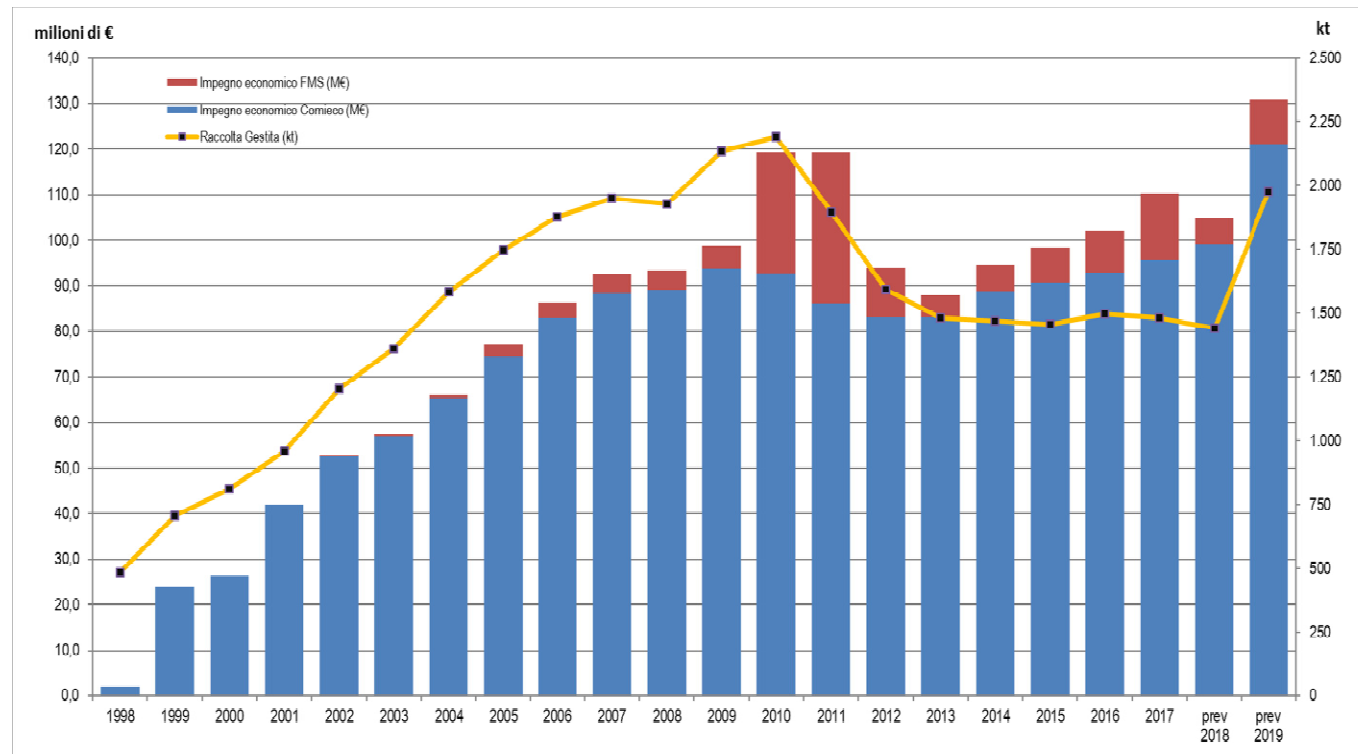


comieco
Consorzio Nazionale Recupero e Riciclo
degli Imballaggi a base Cellulosica

Ci presentiamo

- Consorzio nazionale che, nell'ambito del sistema Conai per la gestione degli imballaggi, garantisce l'avvio al recupero e riciclo della raccolta differenziata comunale di carta e cartone;
- riunisce circa 3.300 aziende consorziate tra cartiere, produttori di imballaggi e operatori del recupero, cui si stanno aggiungendo gli utilizzatori di imballaggi;
- opera sulla base dell'Accordo Quadro Anci/Conai e dell' Allegato Tecnico garantendo il ritiro delle raccolte differenziate comunali:
 - su tutto il territorio nazionale
 - Coordinando attività di imprese terze
 - in maniera sussidiaria al mercato

La garanzia di ritiro e di remunerazione: dal 1998 ad oggi oltre 1,5 mld € al territorio



- 1.411,4 mln di € per imballaggi;
- 133,4 mln di € per FMS

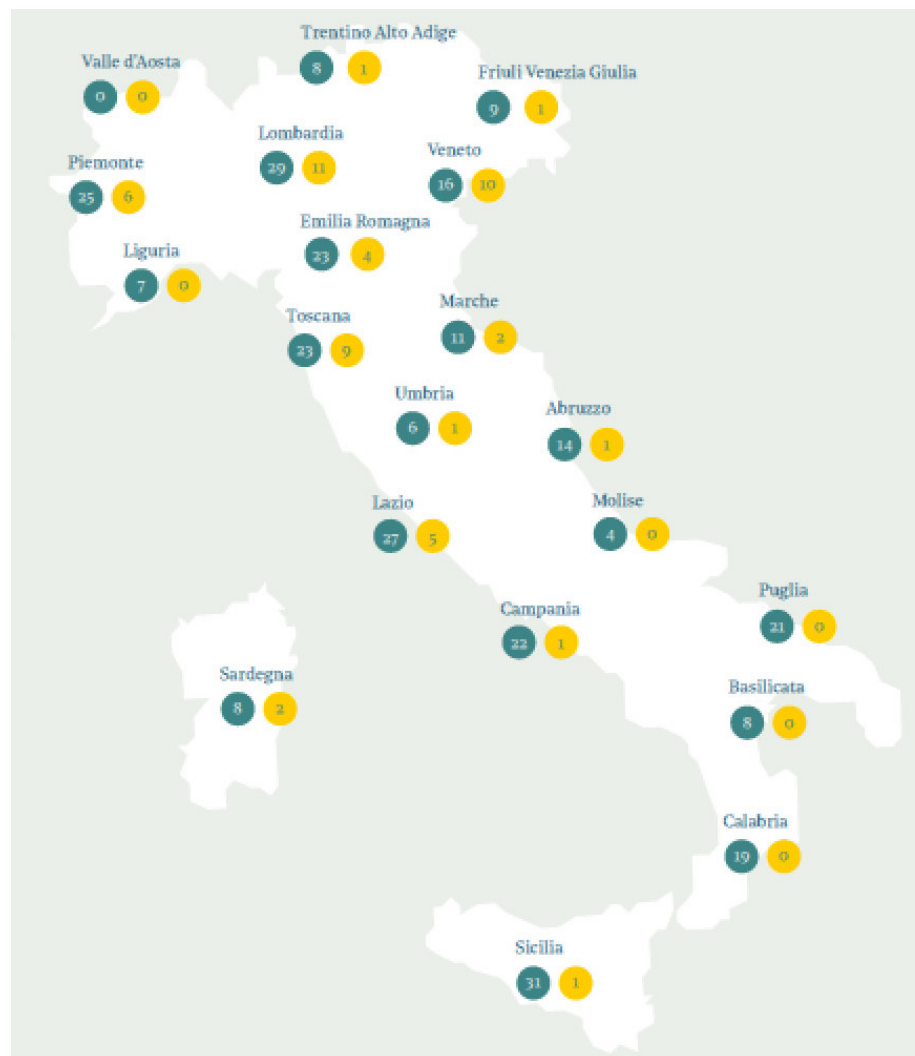
La rete di garanzia del riciclo di carta e cartone

Il recupero avviene su una rete di **355 piattaforme, operatori del settore del recupero**, che consentono il conferimento della raccolta ad una distanza media inferiore a 18 km dal bacino di raccolta.

Questi impianti garantiscono la lavorazione e la valorizzazione del materiale per il successivo avvio al riciclo nelle cartiere.

Il **riciclo** è garantito da un sistema di **55 cartiere** cui, nel 2018, si sono aggiunti **30 aggiudicatari d'asta**.

Quasi il 98% del materiale gestito da Comieco è riciclato in Italia.



Il sistema Comieco



Corrispettivi dell'accordo Anci - Conai

Il **corrispettivo** previsto dall'Allegato Tecnico è **riconosciuto per la raccolta degli imballaggi e per le f.m.s.** (frazioni merceologiche similari)

Il corrispettivo per l'imballaggio è riconosciuto:

- nella **raccolta selettiva (raccolta presso le utenze commerciali)** al 100%
- nella **raccolta congiunta (raccolta presso le famiglie)** per la una quota convenzionale che va dal 32% nel 2014 al 35% dal 2017

Il corrispettivo per le frazioni similari è composto da una parte fissa e una variabile legata alla quotazione mensile della CCIAA

Il corrispettivo per l'imballaggio è aggiornato annualmente
Il corrispettivo può essere ridotto in base agli esiti delle analisi qualità

		2014	2015	2016	2017	2018
corrispettivo imball.	€/t	96,50	96,68	96,78	96,78	97,80
prossimità	€/t	2,50	2,50	2,50	2,50	2,53
TOTALE	€/t	99,00	99,18	99,28	99,28	100,32
% imballaggio CG	%	32%	33%	34%	35%	35%
fms min	€/t	8,84	8,71	8,58	8,45	8,45
congiunta min	€/t	39,72	40,61	41,49	42,32	42,68

Comieco sostiene l'acquisto di mezzi e attrezzature il 90% dei finanziamenti è al Sud

Bando Anci-Comieco per le attrezzature di raccolta

Supporto all'acquisto di attrezzature di raccolta

Target: comuni medio-piccoli con raccolta «sotto media»

2014-2018: 5,7 milioni di € a beneficio di 289 comuni

Circa l'88% degli investimenti al Sud

Piano specifico per il Sud

co-finanziamento di attrezzature e automezzi nei grandi comuni e comprensori

Stanziati 7 milioni di euro nel 2015; impegnati circa 3,9 mln

Anno	Progetti	Abitanti	Finanziamento
2014	101	1.047.161	€ 1.800.000,00
2015	87	1.326.704	€ 2.300.000,00
2016	69	1.115.579	€ 3.000.000,00
2017	16	281.537	€ 800.000,00
2018	29	522.771	€ 1.500.000,00
	302	4.293.752	€ 9.400.000,00

In Sicilia il 30% dei finanziamenti

Sicilia	Abitanti	Euro
2014	120.328	€ 245.000,00
2015	736.476	€ 1.080.000,00
2016	391.011	€ 850.000,00
2017	214.657	€ 176.000,00
2018	180.000	€ 739.000,00
	1.642.472	€ 3.090.000,00



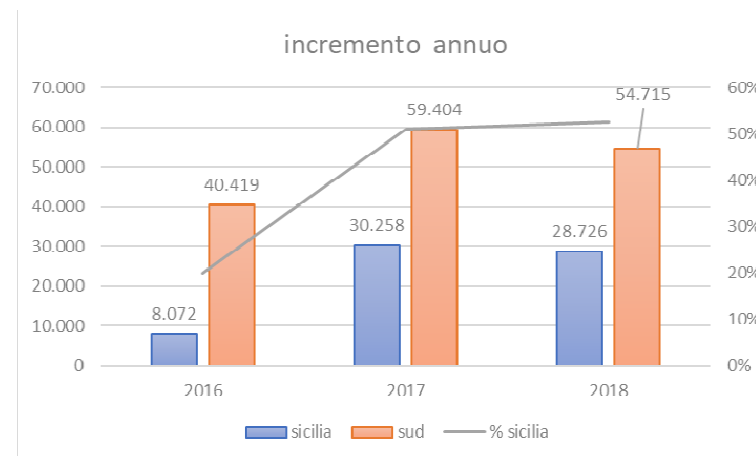
I Comuni coinvolti sono stati sinora 94. In particolare, si segnalano gli interventi sulle aree di Palermo, Catania, Messina e Agrigento e quelli sul servizio a Enna, Ragusa, Acireale, Bagheria e nel comprensorio delle Alte Madonie.

Grazie a questi interventi, la raccolta è cresciuta complessivamente di oltre il 50% con un incremento di quasi 26.000 ton. in 5 anni

Da segnalare le difficoltà legate ai tempi di attuazione, complessità degli affidamenti e alla applicazione dei capitolati e la necessità di curare start up e la formazione degli addetti.

Tutti gli interventi sono stati accompagnati da iniziative di comunicazione mirata.

Raccolta in convenzione 2018: 120.000 ton con un deciso balzo in avanti di 23.000 t (+24,2%)



Provincia	CONGIUNTA				SELETTIVA				TOTALE			
	Gen. - Dic 2018 [ton]	Diff. Raccolta [ton]	Diff. Raccolta %	Procapite 2018 [Kg/ab*anno]	Gen. - Dic 2018 [ton]	Diff. Raccolta [ton]	Diff. Raccolta %	Procapite 2018 [Kg/ab*anno]	Gen. - Dic 2018 [ton]	Diff. Raccolta [ton]	Diff. Raccolta %	Procapite 2018 [Kg/ab*anno]
AGRIGENTO	6.721	2.982	79,8%	15,6	4.334	-115	-2,6%	10,1	11.055	2.867	35,0%	25,7
CALTANISSETTA	4.729	248	5,5%	17,3	3.220	500	18,4%	11,8	7.950	748	10,4%	29,0
CATANIA	18.541	2.436	15,1%	16,6	12.533	1.471	13,3%	11,2	31.074	3.907	14,4%	27,8
ENNA	2.556	1.577	160,9%	14,9	680	184	37,0%	4,0	3.236	1.760	119,3%	18,9
MESSINA	7.583	2.587	51,8%	12,9	6.587	875	15,3%	11,2	14.170	3.461	32,3%	24,2
PALERMO	13.657	3.601	35,8%	11,0	5.987	615	11,4%	4,8	19.644	4.215	27,3%	15,8
RAGUSA	5.727	2.309	67,5%	18,6	3.699	-805	-17,9%	12,0	9.425	1.503	19,0%	30,6
SIRACUSA	6.202	3.187	105,7%	16,2	2.719	239	9,6%	7,1	8.921	3.426	62,3%	23,3
TRAPANI	7.656	1.486	24,1%	17,5	6.509	-80	-1,2%	14,9	14.165	1.406	11,0%	32,5
SICILIA	73.372	20.412	38,5%	14,8	46.269	2.884	6,6%	9,3	119.641	23.295	24,2%	24,2

Da segnalare la crescita delle province di Siracusa, Enna e Palermo e il buon livello di intercettazione di quelle di Trapani, Ragusa, Caltanissetta.

L'impegno economico arriva a **6,2 milioni di euro** (5,7 ml per gli imballaggi e 0,5 ml per le fms) a cui si aggiungo **3,4 milioni di euro** per i servizi di piattaforma.

Il contributo dei capoluoghi

Capoluoghi	Abitanti 2018	Congiunta 2018 [ton]	Δ congiunta [ton]	Δ Congiunta [%]	Selettiva 2018 [ton]	Δ Selettiva [ton]	Δ Selettiva [%]	Totale 2018 [ton]	Δ Totale [ton]	Δ Totale [%]	Procapite 2017	Procapite 2018
Agrigento	59.645	1.686	1.370	434%	907	391	76%	2.593	1.761	212%	15,22	47,42
Caltanissetta	63.290	1.328	241	22%	677	226	50%	2.005	468	30%	24,29	31,69
Catania	315.061	2.650	499	23%	3.263	1.162	55%	5.914	1.661	39%	13,48	18,74
Enna	28.219	518	504	3705%	202	202	26539%	720	706	4912%	0,51	25,52
Messina	240.414	1.972	148	8%	2.631	225	9%	4.603	373	9%	17,59	19,15
Palermo	678.492	4.708	586	14%	2.228	358	19%	6.937	944	16%	8,83	10,22
Ragusa	73.030	2.202	1.408	177%	816	-197	-19%	3.017	1.211	67%	24,73	41,31
Siracusa	122.503	2.296	1.550	208%	412	196	91%	2.708	1.747	182%	7,84	22,1
Trapani	69.182	1.266	174	16%	1.177	-63	-5%	2.443	111	5%	33,71	35,31
	1.649.836	18.626	6.481	65%	12.313	2.500	32%	30.940	8.981	51%	10,73	18,75

I capoluoghi rappresentano il **33 %** dei convenzionati e il **26%** della raccolta e hanno contribuito per il **39%** della crescita

Da segnalare la crescita di Agrigento, Enna, Ragusa, Siracusa grazie ad importanti modifiche del servizio di raccolta e i buoni livelli di resa di Trapani. Resta molto da fare a Palermo, Catania e Messina in termini di servizi di raccolta e quindi di intercettazione di quantità.

Focus qualità: necessario migliorare in fase di raccolta

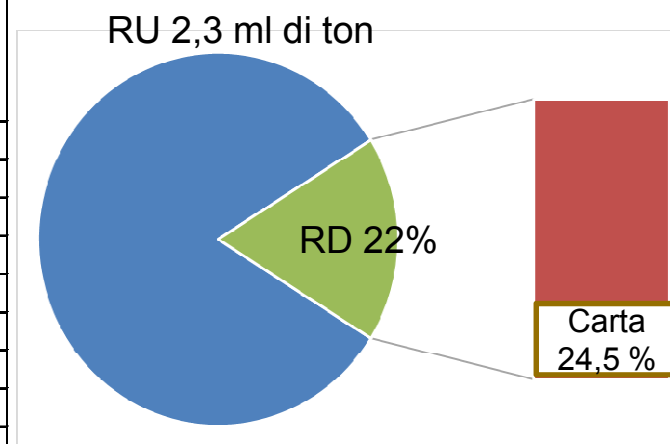
REGIONE	PROV	TIPOLOGIA	ANALISI IN RACCOLTA CONGIUNTA 2017 STANDARD, AGGIUNTIVE, INTEGRATIVE, CONOSCITIVE		ANALISI IN RACCOLTA CONGIUNTA 2018 STANDARD, AGGIUNTIVE, INTEGRATIVE, CONOSCITIVE	
			NR ANALISI	MEDIA %FE	NR ANALISI	MEDIA %FE
SICILIA	AG	CONGIUNTA	2	6,69	15	7,42
	CL		15	5,36	7	6,82
	CT		22	5,55	22	6,1
	EN				13	5,98
	ME				7	3,08
	PA		31	5,06	21	4,11
	RG		9	1,84	1	9,58
	SR		2	1,51	2	7,42
	TP		15	2,25	14	1,73
	TOT		96	4,04	102	5,80

REGIONE	PROV	TIPOLOGIA	ANALISI IN RACCOLTA SELETTIVA 2017 STANDARD, AGGIUNTIVE, INTEGRATIVE, CONOSCITIVE		ANALISI IN RACCOLTA SELETTIVA 2018 STANDARD, AGGIUNTIVE, INTEGRATIVE, CONOSCITIVE	
			NR ANALISI	MEDIA %FE	NR ANALISI	MEDIA %FE
SICILIA	AG	SELETTIVA	7	0,21	19	1,29
	CL		20	0,66	8	1,27
	CT		28	2,23	26	1,94
	EN				3	1,4
	ME		1	0,11	2	2,82
	PA		22	0,97	19	0,49
	RG		21	1,15	4	0,44
	SR		2	0,18	3	0,47
	TP		28	0,51	21	0,47
	TOT		129	0,75	105	1,18

Nb. Le analisi si riferiscono alle convezioni in ingresso che coprono circa il 40% della raccolta gestita

Obiettivo RD Carta + 130.000 ton

Provincia	STIMARD CARTA TOTALE 2018	FCT RD 50% (12,11%)	nuova RD Carta	FCT RD 65% (14,00%)	nuova RD Carta
AGRIGENTO	13.721	23.807	10.607	27.523	14.323
CALTANISSETTA	9.301	12.512	3.012	14.465	4.965
CATANIA	34.604	63.660	29.160	73.595	39.095
ENNA	2.805	7.152	2.952	8.269	4.069
MESSINA	18.745	35.385	17.185	40.908	22.708
PALERMO	36.347	71.924	36.924	83.149	48.149
RAGUSA	9.817	17.457	7.457	20.181	10.181
SIRACUSA	13.851	23.080	10.380	26.682	13.982
TRAPANI	15.162	23.577	8.877	27.256	12.556
SICILIA	154.352	278.554	126.554	322.027	170.027



Esiste un margine di crescita da **130 mila a 170 mila tonnellate anno** con un incremento della percentuale di **RD regionale di 7-9 punti** e con benefici economici (corrispettivi e mancato smaltimento) stimati in **58 - 68 milioni anno**

Oltre il **60% della nuova raccolta** deve arrivare dalle province di **Palermo, Catania e Messina** dove maggiore è la produzione di rifiuti (per numero di abitanti e produzione procapite).

Punti di forza e criticità

- Grazie agli interventi della Regione e le risorse investite **la raccolta di carta e cartone è in crescita**
- **Gli utenti** domestici e non **rispondono bene** quando vengono offerti **servizi strutturati e puntuali** (formazione del personale, attrezzature, mezzi, frequenze di raccolta, controllo qualità)
- La **fase di start up** dei nuovi servizi è fondamentale
- Attenzione **alla qualità** in fase di raccolta e di prima lavorazione in piattaforma
- **Le piattaforme faticano** a gestire volumi in aumento e peggiore qualità e per dotazioni e dimensioni e questo diventa un vincolo per l'avvio a riciclo
- I rinnovi delle **autorizzazioni** e gli **aumenti delle quantità autorizzate** sono passaggi chiave per accompagnare l'incremento dei volumi
- E' responsabilità dei comuni la **gestione delle frazioni estranee** della raccolta differenziata che sono di fatto rifiuti urbani
- I **contratti di valorizzazione** tra comune e piattaforma devono essere allineati con le reali esigenze e con le convenzioni
- **Comieco è presente sul territorio** per supportare i comuni e garantire i ritiri



Marzo è il Mese del Riciclo di carta e cartone. Differenziamo bene, ricicliamo meglio!

Scopri le iniziative in programma su comieco.org

16 impianti aperti con visite delle scuole prenotate

4 tappe di Palacomieco



25 eventi organizzati da comuni, gestori del servizio, associazioni locali



Grazie per la vostra attenzione



www.comieco.org