

Programma ACT - Azioni di sostegno per l'attuazione sul territorio delle politiche del lavoro

# **IMPACT**

**Percorsi di informazione e formazione**

## **I contratti di lavoro, ridefiniti dal Jobs Act, e i Servizi per il lavoro**

*In collaborazione con*

 **Fondazione Studi  
Consulenti del Lavoro**  
Consiglio Nazionale dell'Ordine

# Percorso n. 1 per i Servizi per l'Occupazione

Referente iscrizioni: **Roberta Rovelli**



**7**  
“Le parole del Lavoro che cambiano”  
P

Periodo: **Dicembre 2015 - Maggio 2016**

**Destinatari:** Servizi per l'Occupazione **Obiettivi:**  
Conoscere la riforma e l'impatto sui Servizi e Politiche Attive del Lavoro



# La nuova disciplina dei contratti di lavoro

---

## Premessa:

Il Jobs Act si inserisce in un quadro normativo **articolato** e sedimentato nel tempo.

Quanto viene di seguito illustrato è l'insieme delle disposizioni vigenti sul tema dei contratti di lavoro, a partire dall'impatto modificativo dei decreti attuativi della Legge n. 183/2014.

# Le principali novità

- L'introduzione del **contratto a tutele crescenti**
- La **nuova disciplina dei licenziamenti**
- La **nuova disciplina delle mansioni**
- Il **riordino delle tipologie contrattuali esistenti**:
  - Lavoro part time
  - Lavoro intermittente o a chiamata
  - Lavoro a tempo determinato
  - La somministrazione
  - L'apprendistato
  - Il lavoro accessorio
- Il **cambiamento nelle collaborazioni**
- Le **nuove modalità di presentazione delle dimissioni** e la risoluzione consensuale del rapporto di lavoro

# Le principali novità sul contratto a tutele crescenti

E' un contratto a **tempo indeterminato**.

La **differenza** rispetto ai contratti **pre 7 marzo 2015** sta nella nuova disciplina delle tutele in caso di **licenziamento**.

Si applica anche in caso di conversione a tempo indeterminato del contratto a tempo determinato o in apprendistato **dopo il 7 marzo 2015**.

La vecchia disciplina rimane in vigore per i dirigenti e per gli assunti a tempo indeterminato prima del 7 Marzo 2015.

# La nuova disciplina del licenziamento

È esclusa la **reintegrazione** del lavoratore nel posto di lavoro in caso di licenziamenti economici.

È previsto un **indennizzo economico certo e crescente** in base all'anzianità di servizio.

È prevista la **reintegrazione** per i licenziamenti **nulli, discriminatori e intimati in forma orale** o in caso di specifiche fattispecie di licenziamento disciplinare **ingiustificato**.

Sono previsti **termini certi** per l'**impugnazione** del licenziamento.

# La nuova disciplina delle mansioni

---

In caso di **modifica degli assetti organizzativi aziendali** il lavoratore può essere assegnato a mansione di livello di inquadramento **inferiore**.

Il lavoratore ha comunque diritto alla **conservazione** del livello di inquadramento e retributivo.

Nel caso di assegnazione a mansioni superiori il lavoratore ha diritto alla retribuzione corrispondente all'attività svolta.



# Il riordino dei contratti

Nel riordinare la materia si ribadisce che il contratto di lavoro subordinato a **tempo indeterminato** costituisce **la forma comune di rapporto di lavoro**.

Sono **abrogate** tutta una serie di disposizioni tra cui evidenziamo:

- **Il Testo unico apprendistato (D.Lgs. n. 167/2011)**

Sull'apprendistato viene rafforzato il tema del **duale** con riguardo al **I° e III° livello** e per queste tipologie, con il Decreto del Ministero del Lavoro del 12 ottobre 2015, vengono definiti gli standard formativi e completato il quadro regolamentare.

# La stretta sulle collaborazioni

Alle collaborazioni **che si concretano in rapporti di lavoro esclusivamente personali, continuativi e le cui modalità di esecuzione sono organizzate dal committente anche con riferimento ai tempi e al luogo di lavoro**, a parte eccezioni previste tassativamente dalla nuova normativa (D.Lgs.n. 81/2015), si applica la disciplina del rapporto di lavoro subordinato.

Sono **superati i contratti a progetto**.

Le disposizioni **previgenti** si applicano ai contratti **in essere al 25 giugno 2015**.

Le pubbliche amministrazioni **non potranno dal 1 gennaio 2017 stipulare contratti di collaborazione**.

# Le nuove procedure per le dimissioni o risoluzione consensuale del rapporto di lavoro

Le dimissioni e la risoluzione consensuale sono presentate, a pena di inefficacia, esclusivamente **con modalità telematiche** su moduli resi disponibili dal Ministero del Lavoro e trasmessi al datore di lavoro e alla DTL competente con modalità individuate dal Decreto del Ministero del Lavoro del 15 dicembre 2015.

**Entro 7 giorni** dalla data di trasmissione del modulo, il lavoratore (salvo eccezioni) ha la facoltà di **revocare le dimissioni** e la risoluzione consensuale con le stesse modalità.

La trasmissione dei moduli può avvenire anche tramite i patronati, le organizzazioni sindacali, gli enti bilaterali e le commissioni di certificazione (ex D.Lgs. n. 276/2003).

Se non si è assistiti dai soggetti abilitati, è necessario avere il **PIN dispositivo dell'Inps**



# Contratto a «tutele crescenti» D.lgs. 23/2015

## Art. 1 – Campo di applicazione

### *Regime di tutela nel caso di licenziamento illegittimo*

#### Requisiti oggettivi:

- «*Novità*» dell'assunzione
- Contratto di lavoro subordinato a tempo indeterminato
- Conversione di contratto a tempo determinato o di apprendistato

#### Requisiti soggettivi:

- Operai – Impiegati – Quadri
- **NO** Dirigenti
- Pubblico impiego?

# Art. 3 co. 1 – licenziamento ingiustificato

---

*Non ricorrono gli estremi del:*

- Giustificato motivo oggettivo / soggettivo
- Giusta causa

## Tutela indennitaria

- Estinzione del rapporto di lavoro
- Indennità non assoggettata a contribuzione previdenziale
- 2 mensilità x anno di servizio (MIN 4 / MAX 24)

# Art. 2 – Licenziamento Discriminatorio, nullo, orale

---

- **Discriminatorio «a norma dell'art. 15 l. n. 300/70»**
- **Riconducibile agli altri casi di nullità *espressamente* previsti dalla legge**
- **Licenziamento orale**

## Art. 3 co. 2 – licenziamento disciplinare

- Insussistenza del fatto materiale contestato al lavoratore
- Dimostrazione diretta in giudizio
- NO valutazione proporzionalità
- Conservazione del posto di lavoro

### Ristoro indennitario

- **Ultima retribuzione di riferimento per il calcolo del TFR** (Max 12 mensilità < sentenza)
- *Aliunde perceptum*
- *Aliunde percipiendum*
- **Versamento contributi previdenziali e assistenziali (NO sanzioni)**



# Il superamento del contratto a progetto

- **Art. 52 d.lgs. n. 81/2015**
- **Le disposizioni di cui agli articoli da 61 a 69-bis del decreto legislativo n. 276/2003 sono abrogate e continuano ad applicarsi esclusivamente per la regolazione dei contratti già in atto alla data di entrata in vigore del presente decreto**

# Le collaborazioni organizzate dal committente

## Art. 2 d.lgs. n. 81/2015

A far data dal 1° gennaio 2016, si applica la disciplina del rapporto di lavoro subordinato anche ai rapporti di collaborazione che si concretano in:

- prestazioni di lavoro *esclusivamente* personali
- continuative
- e le cui modalità di esecuzione sono *organizzate* dal committente anche con riferimento ai tempi e al luogo di lavoro
- certificazione «ASSENZA»

# Eccezioni al regime generale

- a) *Collaborazioni per le quali gli **accordi collettivi nazionali** stipulati da **associazioni sindacali comparativamente più rappresentative sul piano nazionale** prevedono discipline specifiche riguardanti il trattamento economico e normativo, in ragione delle particolari esigenze produttive ed organizzative del relativo settore*
- b) *Collaborazioni prestate **nell'esercizio di professioni intellettuali** per le quali è necessaria l'iscrizione in appositi albi professionali*
- c) *Attività prestate nell'esercizio della loro funzione dai **componenti degli organi di amministrazione e controllo delle società** e dai **partecipanti a collegi e commissioni**»*
- d) *Collaborazioni **rese ai fini istituzionali** in favore delle **associazioni e società sportive dilettantistiche affiliate alle federazioni sportive nazionali**, alle discipline sportive associate e agli enti di promozione sportiva riconosciuti dal **C.O.N.I.**, come individuati e disciplinati dall'art. 90, l.n. 289/2002*

## art. 2 co. 4 – P.A.

Fino al completo riordino della disciplina dell'utilizzo dei contratti di lavoro flessibile da parte delle **pubbliche amministrazioni**, la disposizione di cui al comma 1 non trova applicazione nei confronti delle medesime. Dal 1° gennaio 2017 è comunque fatto divieto alle pubbliche amministrazioni di stipulare i contratti di collaborazione di cui al comma 1.

# Stabilizzazione e sanatoria

## Effetti:

**Estinzione delle violazioni previste in materia di obblighi contributivi, assicurativi e fiscali connessi all'eventuale erronea qualificazione del rapporto di lavoro pregresso**

## Condizioni:

**Pregresso rapporto di lavoro (co.co.co./co.co.pro./autonomo)**

**Assenza accertamento delle violazioni**

**Assunzione a tempo indeterminato > 1° gennaio 2016**

**Preventiva conciliazione**

**Divieto di licenziamento (salvo ragioni disciplinari)**

# Lavoro accessorio Artt. 48 – 50 d.lgs. 81/2015

- **LIMITE da € 5.000 → € 7.000**
- **< € 3.000 percettori integrazioni salariali / sostegno al reddito**
- **NO APPALTI**
- **Comunicazione preventiva obbligatoria (D.T.L. / ~~Inps~~)**

# Le altre novità in materia di contratti (1/2)

## Part-time (artt. 4 – 12)

- **Unicità definizioni – Forma scritta ai fini della prova**
- **Lavoro supplementare:** C.Coll. / Consenso / max 25% orario / min 15% magg. retributiva
- **Clausole elastiche:** max orario / magg. Retributiva / Preavviso 2 gg.
- **Diritto al p.-time:** Patologie gravi / Alternativa congedo parentale

## Somministrazione (artt. 30- 40)

- **Tempo indeterminato *acausale* (Max 20% forza lavoro utilizzatore al 1° gennaio)**

# Le altre novità in materia di contratti (2/2)

## Contratto a tempo determinato (artt. 19 – 29)

- Durata max 36 mesi per mansioni di pari categoria e livello
- Superamento limite 20% → SOLO sanzione amministrativa, NO conversione

## Apprendistato (artt. 41 – 47)

- sono modificate le definizioni della tipologia a) con l'inserimento del diploma di istruzione secondaria superiore ed il certificato di specializzazione tecnica superiore e tipologia b) in cui scompare la dicitura "o di mestiere".
- Viene aggiunto un nuovo comma per specificare il valore duale delle tipologie di I° e III° livello.
- A livello di disciplina generale:
- riformulata la frase relativa alla forma scritta del contratto, si specifica che è stipulato in forma scritta ai fini dalla prova;
- introdotte 2 indicazioni per le tipologie di I° e III° livello: il Piano Formativo Individuale (PFI) è a cura dell'istituzione formativa con il coinvolgimento dell'impresa; è possibile licenziare l'apprendista nel caso in cui non raggiunga gli obiettivi formativi previsti.
- riformulate le indicazioni, previste dal D.Lgs. n. 167/2011 (abrogato) relative alla sanzioni previste dalla normativa sul licenziamento ingiustificato a cui attenersi nel corso del contratto di apprendistato.

# Dimissioni volontarie e risoluzione consensuale

- Art. 26 d.lgs. n. 151/2015 Attuazione → D.m. 15.12.2015 → operatività dal 12/03/2016
- Esclusivamente con modalità telematiche a pena di INEFFICACIA
- Revocabilità < 7 gg.
- Trasmissione → Patronati / O.o.S.s. / E.e.B.b. / Commissioni certificazione

## ECCEZIONI

- Lavoratrice madre
- Lavoro domestico
- Sede conciliativa «*protetta*» ex art. 2113 c.c.

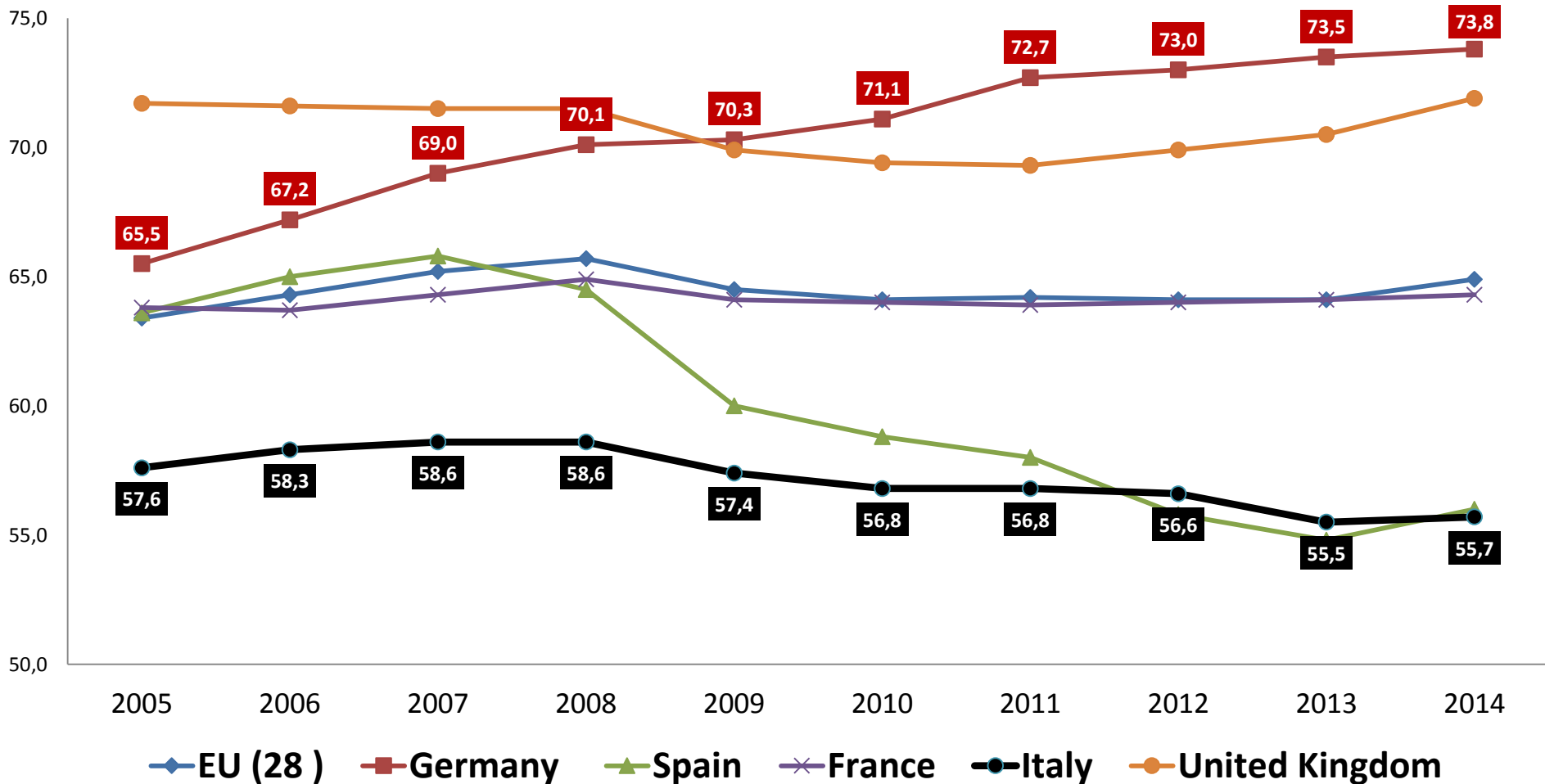




# Scenario: confronti europei

Tasso di occupazione 15 -64 in alcuni paesi europei per anno. 2005-2014.

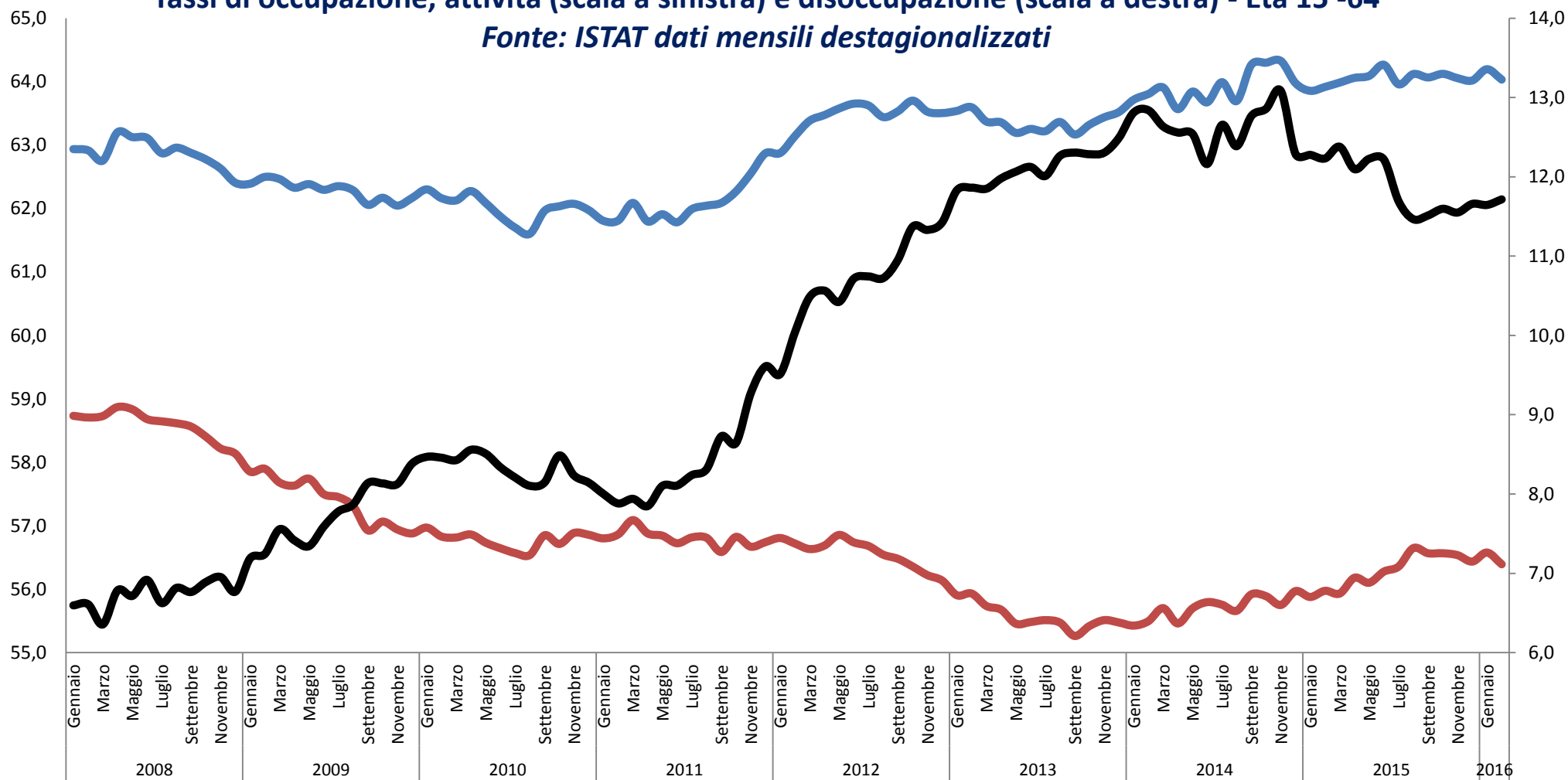
Un paese storicamente a bassa occupazione



# Lo scenario occupazionale negli anni di crisi

Tassi di occupazione, attività (scala a sinistra) e disoccupazione (scala a destra) - Età 15 -64

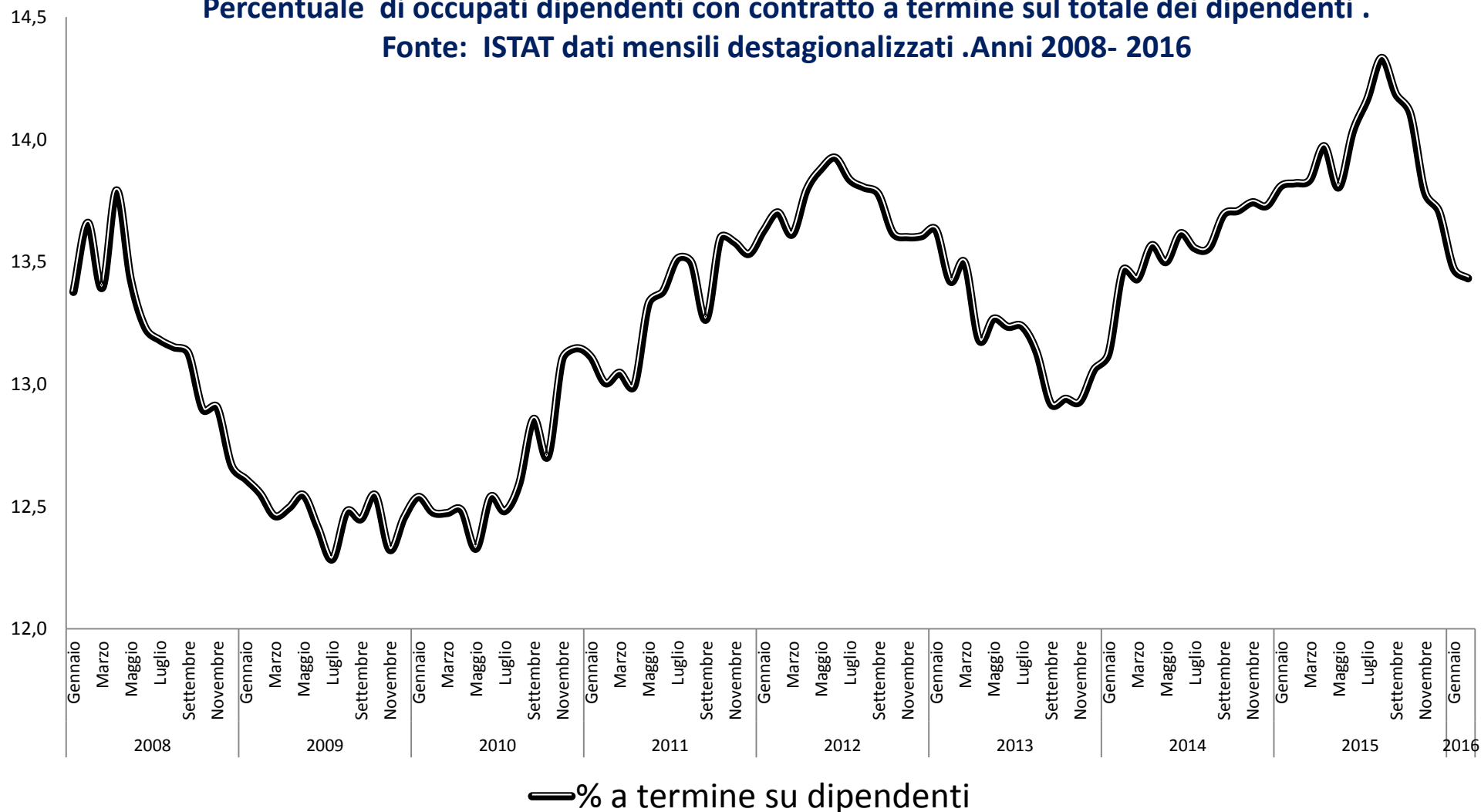
Fonte: ISTAT dati mensili destagionalizzati



— Tasso di attività    — Tasso di occupazione    — Tasso di disoccupazione

# Contratti: incidenza dei contratti a termine

Percentuale di occupati dipendenti con contratto a termine sul totale dei dipendenti .  
Fonte: ISTAT dati mensili destagionalizzati .Anni 2008- 2016



# Contratti: contratti e trasformazioni

**RAPPORTI DI LAVORO\*: ATTIVAZIONI E TRASFORMAZIONI NEI MESI DI GENNAIO - DICEMBRE DEGLI ANNI 2013, 2014 E 2015. Fonte: INPS – Osservatori sul precariato**

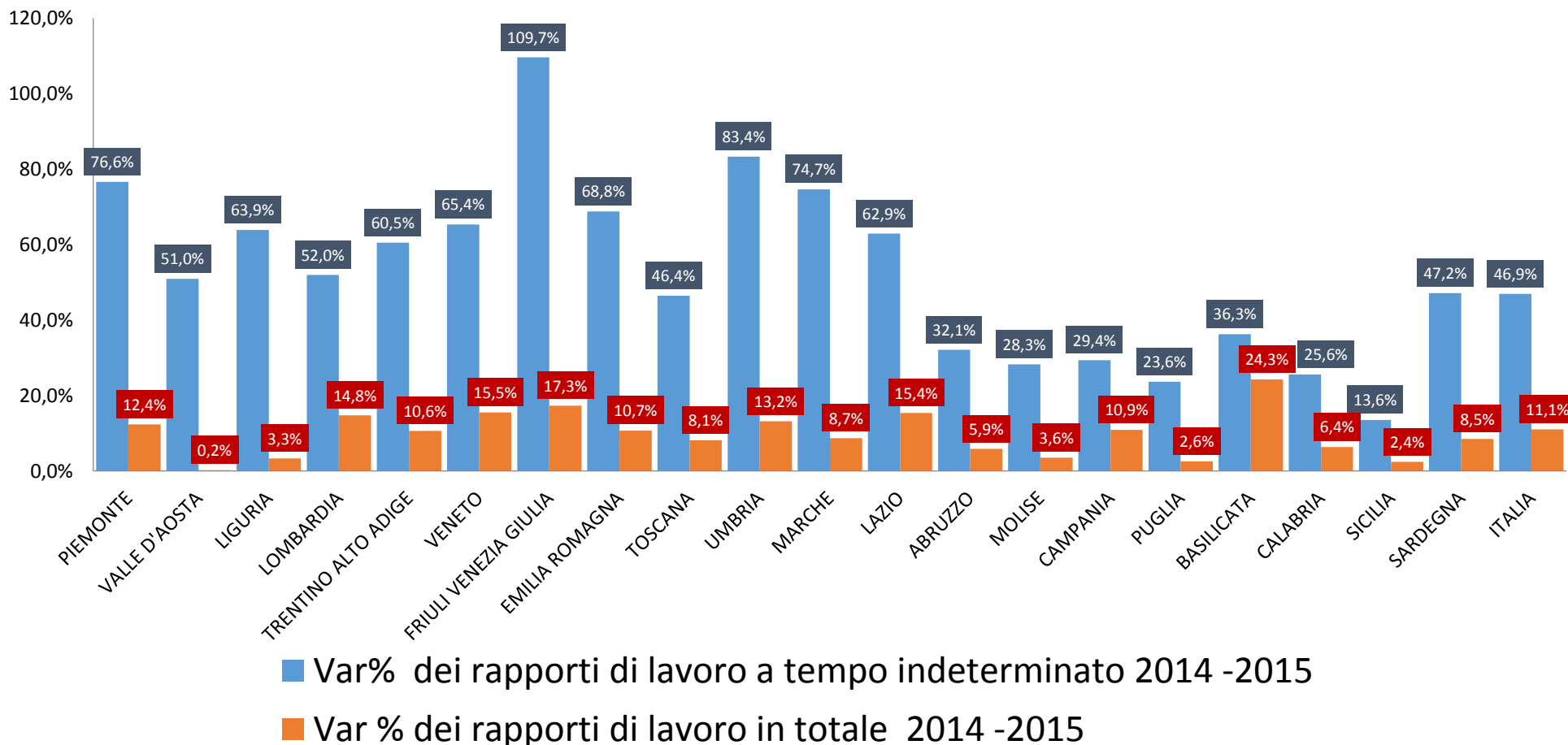
	2013	2014	2015	variazione assoluta 2013 -2014	variazione % 2013 -2014	variazione assoluta 2014-2015	variazione % 2014-2015
<b>A. NUOVI RAPPORTI DI LAVORO</b>							
A1. Assunzioni a tempo indeterminato	<b>1.300.740</b>	<b>1.273.750</b>	<b>1.870.959</b>	-26990	-2,1%	597209	46,9%
A2. Assunzioni a termine	3.190.262	3.365.593	3.353.649	175331	5,5%	-11944	-0,4%
A3. Assunzioni in apprendistato	229.351	231.084	184.196	1733	0,8%	-46888	-20,3%
<b>TOTALE</b>	<b>4.720.353</b>	<b>4.870.427</b>	<b>5.408.804</b>	150.074	3,2%	538377	11,1%
<b>B. VARIAZIONI CONTRATTUALI DI RAPPORTI DI LAVORO ESISTENTI</b>							
B1. Trasformazioni a tempo indeterminato di rapporti a termine	418.509	329.848	492.729	-88.661	-21,2%	162.881	49,4%
B2. Apprendisti trasformati a tempo indeterminato	69.635	69.271	85.352	-364	-0,5%	16.081	23,2%
<b>TOTALE</b>	<b>488.144</b>	<b>399.119</b>	<b>578.081</b>	-89.025	-18,2%	178.962	44,8%

(\*)Campo di osservazione: archivi UNIEMENS dei lavoratori dipendenti privati esclusi lavoratori domestici e operai agricoli. Sono compresi i lavoratori degli enti pubblici economici.

# Contratti: le variazioni nelle regioni

Variazione percentuale dei contratti \* a tempo indeterminato ed in totale per regione. Anni 2014 -2015

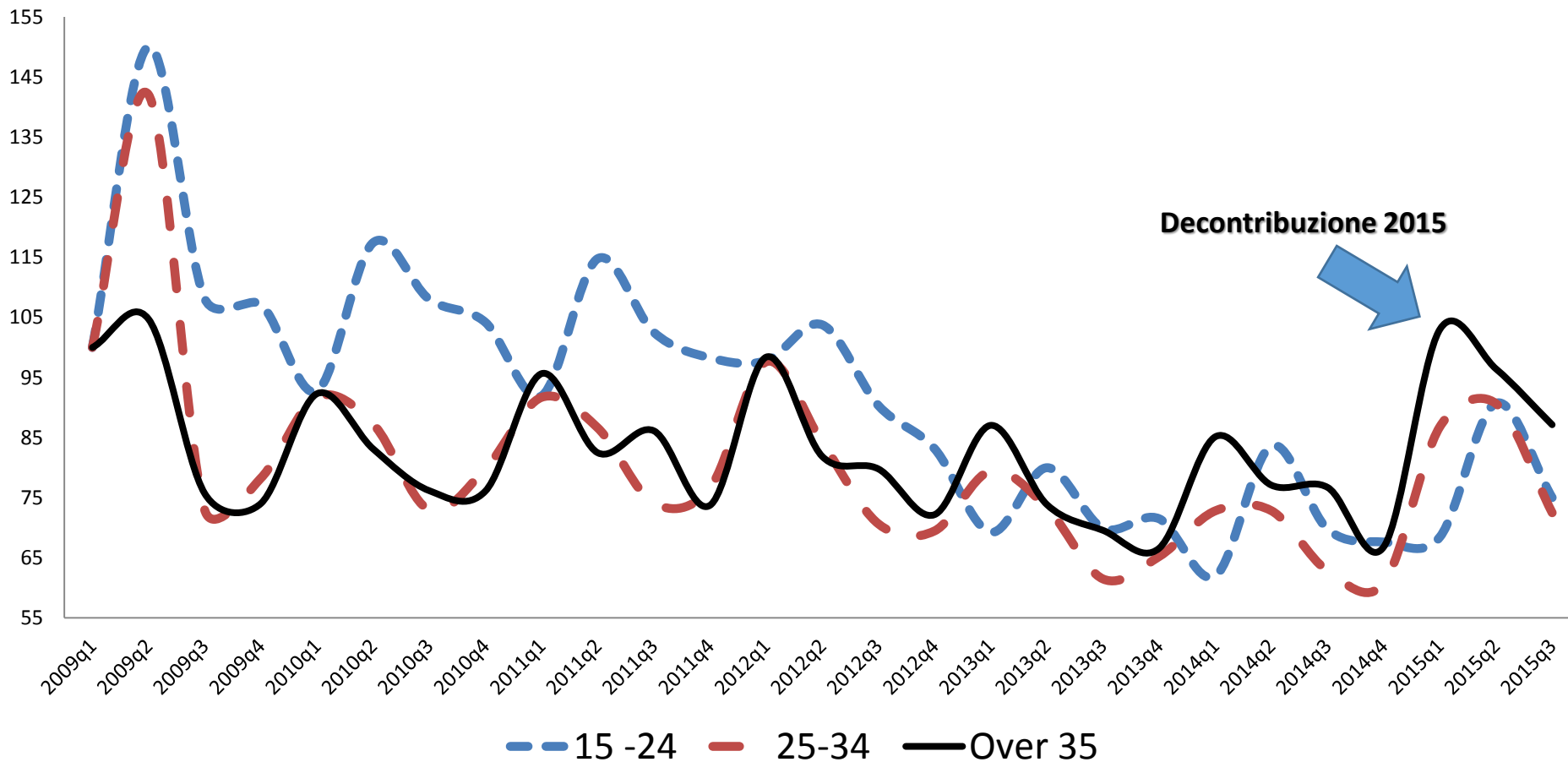
Fonte : INPS Osservatori sul precariato



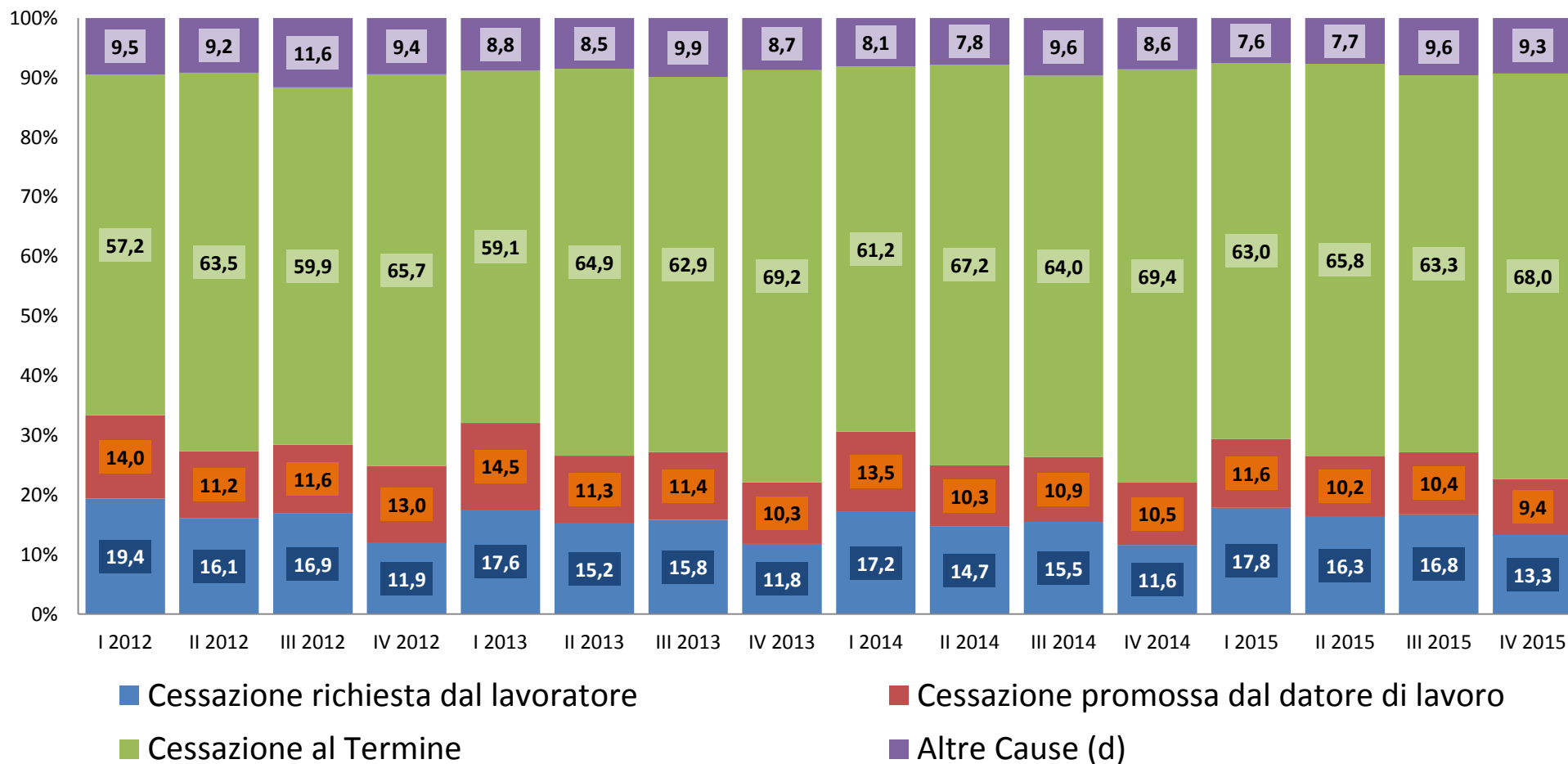
(\*) Campo di osservazione: archivi UNIEMENS dei lavoratori dipendenti privati esclusi lavoratori domestici e operai agricoli. Sono compresi i lavoratori degli enti pubblici economici.

# Contratti: la questione giovanile

Attivazioni di contratti a tempo indeterminato ed apprendistato per classe di età.  
Numeri indice in base 100 (2009Q1 =100) . Fonte CICO



# Cessazioni per tipologia

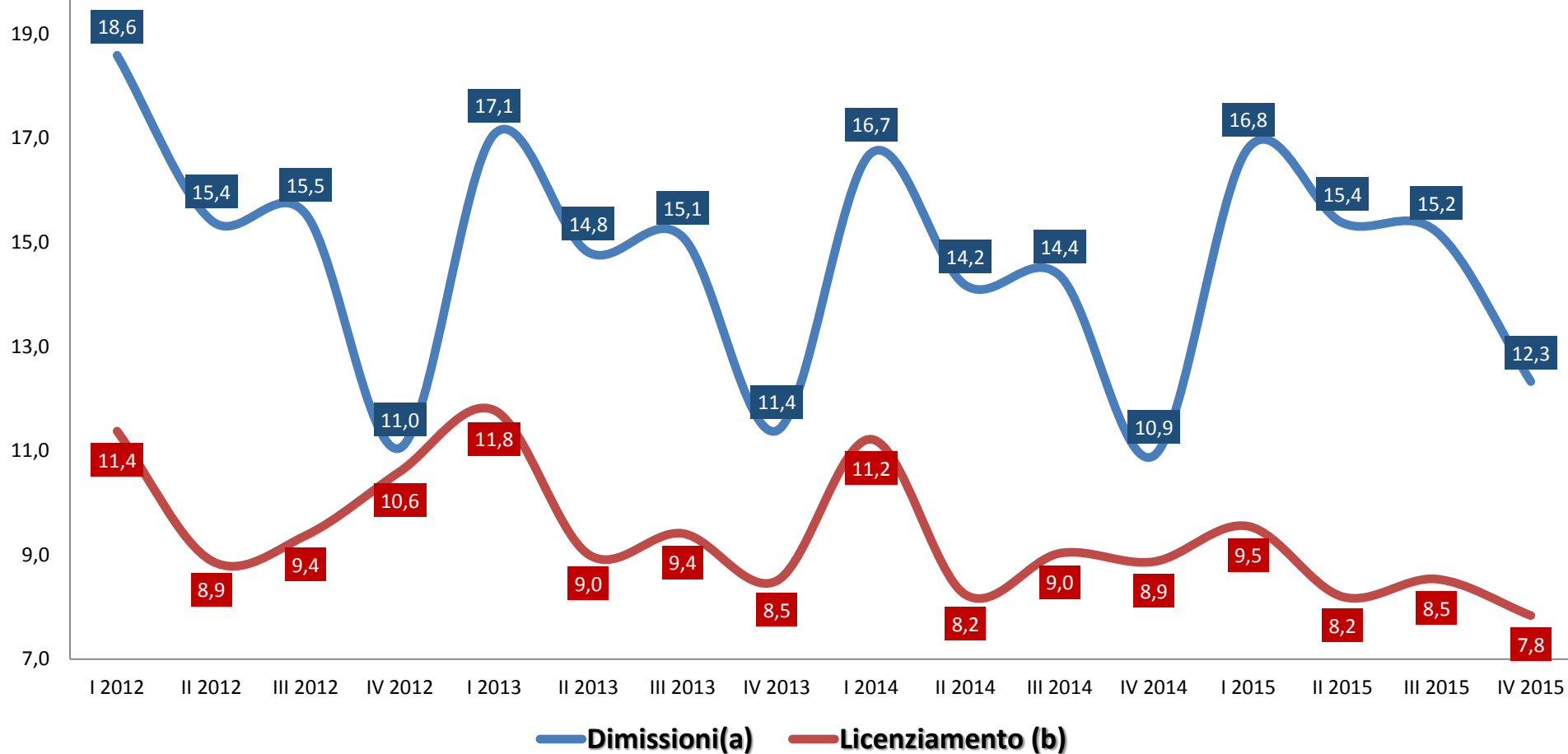




# Le dimissioni ed i licenziamenti

Percentuale di cessazioni per dimissioni e per licenziamenti sul totale delle cessazioni

Fonte: Sistema informativo statistico sulle comunicazioni obbligatorie





**JOBS  
ACT**  
L'ITALIA CAMBIA IL LAVORO

**I principali  
incentivi  
all'assunzione e la  
guida incentivi  
assunzione**

**Federico  
Conti**

# I punti dell'intervento

Il d.lgs.150/15 e i **principi generali di fruizione degli incentivi**

Gli **incentivi** a carattere **nazionale**:

- Per le **assunzioni a tempo indeterminato** (legge di stabilità 2016)
- Il **superbonus** assunzioni **giovani post tirocinio** in Garanzia Giovani
- Altri incentivi previsti per assunzioni giovani sempre in Garanzia Giovani
- Incentivi previsti per l'assunzione **giovani con apprendistato** (anche per *lavoratori in mobilità*)
- Incentivi per l'assunzione di persone con **disabilità**
- Incentivi per lavoratori in **Naspi**, in **CIGS**
- Incentivi per **over 50** e per **le donne**

La **guida agli incentivi** all'assunzione e alla creazione di impresa di Italia Lavoro aggiornata al **31 marzo 2016**

# La guida incentivi di Italia Lavoro

La guida è suddivisa in quattro sezioni.

- Nella **prima sezione** sono raccolti gli incentivi previsti dalla normativa nazionale in vigore. **Le schede per ciascun incentivo sono suddivise in base alla tipologia dei destinatari** (Giovani, Donne, Lavoratori over 50, Lavoratori in CIGS, Lavoratori in mobilità, Lavoratori svantaggiati, Lavoratori disabili), a cui si aggiunge una categoria residuale denominata “Altre agevolazioni” che ricomprende ulteriori destinatari.
- Nella **seconda sezione**, dedicata agli incentivi previsti dai **programmi nazionali che Italia Lavoro** pone in essere in stretta collaborazione con le regioni e le province autonome.

# La guida incentivi di Italia Lavoro

- Nella **terza sezione** sono rappresentati gli incentivi previsti dalla **normativa regionale** che **non necessitano dell'emissione di un avviso**.
- La **quarta sezione** contiene l'elenco dei **bandi/avvisi pubblici attivi, emessi dalle regioni e province autonome** a valere sui fondi FSE/FESR 2007-2013 (in quota residua), FSE/FESR 2014-2020, PON-YEI, e sui fondi di bilancio regionale/province autonome. Gli avvisi presenti in questa sezione sono suddivisi in tre tabelle:
  - Avvisi per incentivi all'assunzione con contratto a tempo determinato/indeterminato;
  - Avvisi per incentivi all'assunzione con contratto di apprendistato;
  - Avvisi per incentivi alla creazione d'impresa.

[www.italialavoro.it/guidaincentivi](http://www.italialavoro.it/guidaincentivi)

# Per saperne di più: Banca Dati Documenta

## I siti

- [la Banca Dati Documenta di Italialavoro](#)
- [Il sito del Jobs Act del Mlps](#)

## Le pubblicazioni di Italia Lavoro sul tema (scaricabili da Banca Dati Documenta):

- [Le parole della riforma](#)
- [I passi della riforma](#)
- [La guida incentivi alle assunzioni e alla creazione di impresa](#)

Coming soon **WORKY**pedia

# Per saperne di più: Prodigeo



Percorsi formativi web

per l'aggiornamento di chi opera nei **servizi per l'impiego**

**[www.prodigio.it](http://www.prodigio.it)**

Per iscriversi, inviare una mail a:

**[prodigio@italialavoro.it](mailto:prodigio@italialavoro.it)**

**Riceverete tutte le informazioni per la registrazione e l'accesso al percorso**

## Percorso formativo sul JOBS ACT - Modulo 1 In uscita quello su Assegno di Ricollocazione

### Nel Menu

- Video lezione
- Test di autovalutazione
- Tutorial
- Materiale di approfondimento
- Dispense
- Interviste a *testimoni*





**Grazie per l'attenzione!**

**Stefania Chiocchini**

**Programma ACT**

Italiavoro S.p.a.

[schiocchini@italiavoro.it](mailto:schiocchini@italiavoro.it)

**Maurizio Sorcioni**

**Ufficio Studi e Ricerche MdL**

Italiavoro S.p.a.

[msorcioni@italiavoro.it](mailto:msorcioni@italiavoro.it)

**Pasquale Staropoli**

**Consulenti del lavoro**

 **Fondazione Studi  
Consulenti del Lavoro**

Consiglio Nazionale dell'Ordine

[piesse@libero.it](mailto:piesse@libero.it)

**Federico Conti**

**Programma ACT**

Italiavoro S.p.a

[fconti@italiavoro.it](mailto:fconti@italiavoro.it)