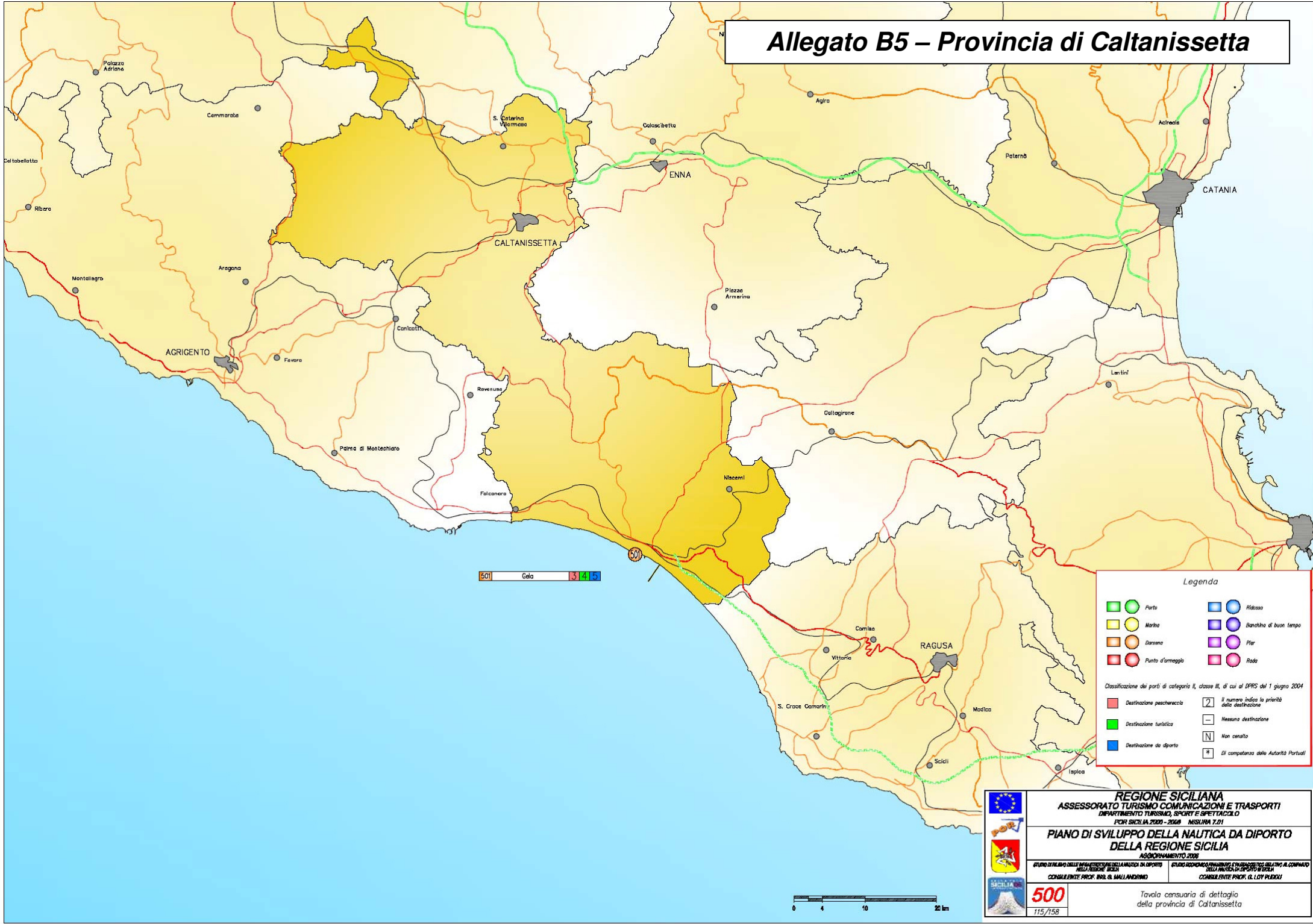


Allegato B5 – Provincia di Caltanissetta



Legenda

	Porto		Ridotto
	Marina		Banchina di buon tempo
	Darsena		Pier
	Punto d'ormeggio		Rodo

Classificazione dei porti di categoria II, classe II, di cui al DPR del 1 giugno 2004

	Destinazione peschereccia		Il numero indica la priorità della destinazione
	Destinazione turistica		Nessuna destinazione
	Destinazione da diporto		Non canale
			Di competenza della Autorità Portuali

REGIONE SICILIANA
ASSESSORATO TURISMO COMUNICAZIONI E TRASPORTI
DIPARTIMENTO TURISMO, SPORT E SPETTACOLO
FOR SICILIA 2000 - 2006 MISURA 7.01

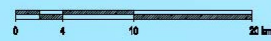
PIANO DI SVILUPPO DELLA NAUTICA DA DIPORTO DELLA REGIONE SICILIA
AGGIORNAMENTO 2006

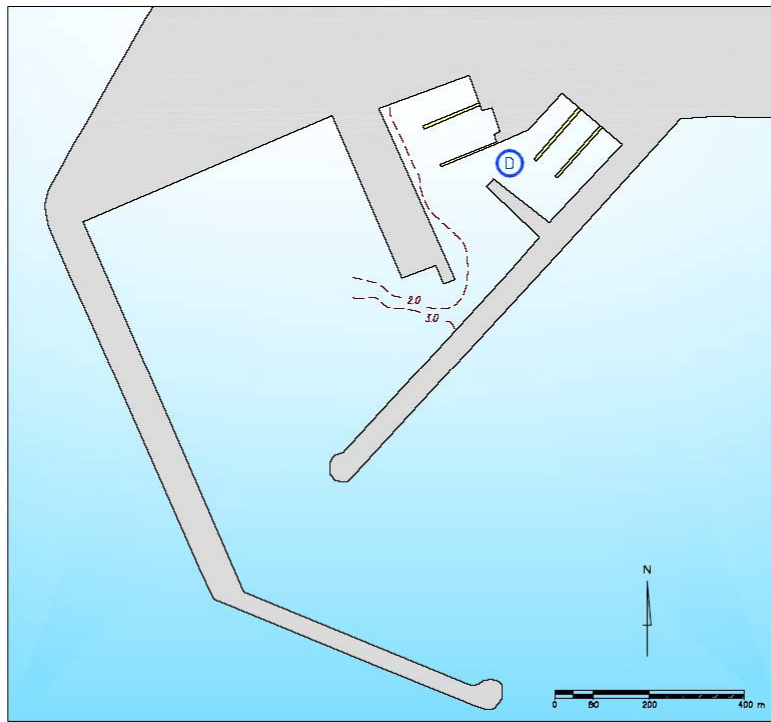
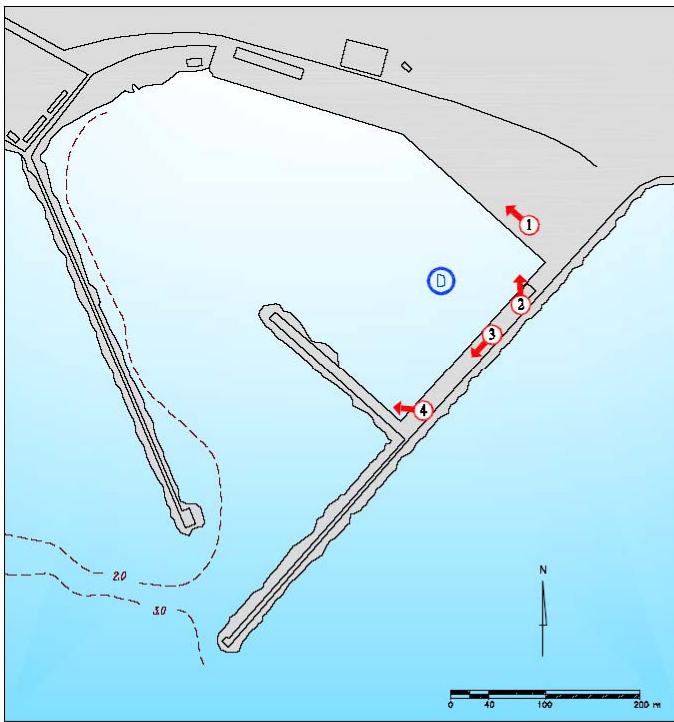
STUDIO DI FIDUCIA DELLA INFRASTRUTTURA NAUTICA DA DIPORTO DELLA REGIONE SICILIA
CONSULENTE PROF. ING. G. MALLAMANDINO

STUDIO ECONOMICO AMBIENTALE E TERRITORIALE RELATIVO AL COMPARTO DELLA NAUTICA DA DIPORTO SICILIA
CONSULENTE PROF. G. LOY PULDINI

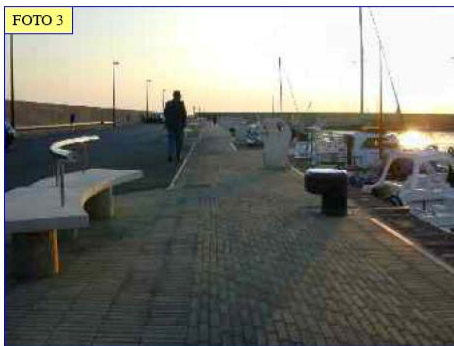
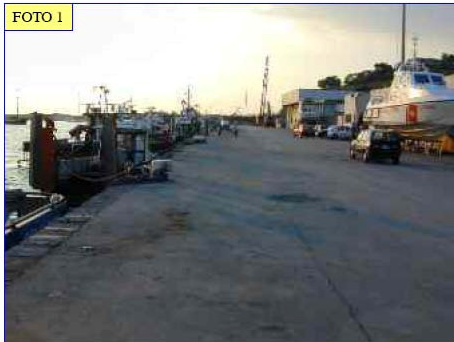
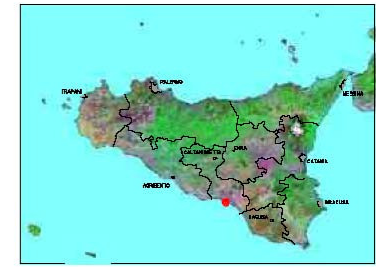
500
115/158

Tavola censuaria di dettaglio della provincia di Caltanissetta





Previsione di P.R.P. : - D. A. n° 181 del 07/03/86.



SERVIZI PRESENTI PER IL DIPORTO	
ASSISTENZA NAUTICA	ASSISTENZA NAUTICA
Autorità marittima Maritime police	Anchorage senza servizi Yacht berth without facilities
Servizio mensa Catering service	Anchorage per il transito Visitor berth
Ufficio Informazioni Information	Boca per ormeggio occasionale Visitor mooring
Ufficio postale Post office	Carriera Stevedore
Riservato ufficio Reservato office	Officina meccanica Mechanical workshop
Vivari Yacht	Officina elettrica Electrical workshop
Telefono e Fax Telephone and Fax	Laundreria Laundrette
Servizi igienici Public toilet	Barca Boat, exchange office
Guardiamarina Guardian - ship	Accessori per la nautica Boat equipment
Aerostazione Airport	Bombone Ice cream
Traghetto Passenger / tender / ferry	Neopoli Shower
Permessi autobus Public bus	Autoscuola o Drive Driving school
Stazione ferroviaria Railway station	Farmacia Chemist
Rimessaggio barche Boat storage	Bar Bar
Scivolo Ramp	Ristorante Restaurant
Gas Gas	Alimentari Provisions
Travel - info Travel - info	Camping Camping site
Presa d'acqua Water tap	Albergo Hotel
Cedacimento Fuel station	Casa vacanza Vacat. club, sailing club
Presa elettrica Electricity	Ghiaccio Ice
Anticendio Fire - pump	Parcheggio auto Public car park
Omnibus Motor	Rimessaggio catene Chain site
COLLOCAZIONE DEL SERVIZIO IN PORTO	COLLOCAZIONE DEL SERVIZIO NELLE VICINANZE DEL PORTO
ASSENZA DEL SERVIZIO	

Scheda informativa dello stato attuale	
Posizione	37°03' 69 N, 14°13' 63 E Comune di Gela
Profilo	Il porto è composto da una diga di sopraffutto, o di ponente, orientata per SSE, ed una di sottofutto, o di levante, orientata per SW; queste, proteggono una banchina di riva. Circa a metà della banchina di levante si diparte uno sporgente di ridosso, banchinato sul lato N, quest'ultimo è altresì riservato, in parte, alla nautica da diporto; il porto offre servizi di assistenza.
Geometria	Superficie specchio liquido: 150.000 m ² Superficie a terra: 40.000 m ² Sviluppo banchine: 600 m Sviluppo dighe foranee: 1.000 m Sviluppo pontili: 100 m Quota banchina: 2,00 m Profondità media: 3,50 m
Avvertenze	Protezione modesta per eventi provenienti da W e SE; bassi fondali, l'imboccatura e il bacino portuale è soggetto a insabbiamenti.

REGIONE SICILIANA ASSESSORATO TURISMO COMUNICAZIONI E TRASPORTI DIPARTIMENTO TURISMO, SPORT E SPETTACOLO POR SICILIA 2000 - 2006 MISURA 7.01 PIANO DI SVILUPPO DELLA NAUTICA DA DIPORTO DELLA REGIONE SICILIA ACCORDAMENTO 2006	
REGIONE SICILIANA SERVIZIO REGIONALE DEL TURISMO, SPORT E SPETTACOLO DIRETTORE REGIONALE CONSULENTE PROF. ING. G. MALLAMANO	REGIONE SICILIANA SERVIZIO REGIONALE DEL TURISMO, SPORT E SPETTACOLO DIRETTORE REGIONALE CONSULENTE PROF. G. LOY PULINI
 501 116/158	Gela